

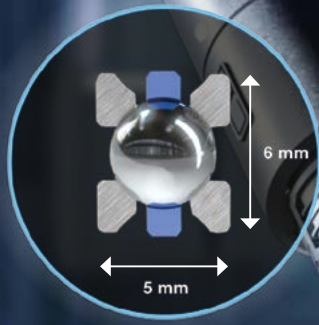
COMPONENTES, EQUIPOS Y SISTEMAS PARA

# AUTOMÁTICA & ROBÓTICA

MULTISECTORIAL

Nº 442

JUNIO 2026



VIDEO

Componentes Franke  
en la automatización

Rodamientos de alambres Franke

## Más Espacio para tus ideas

Mínimo espacio de instalación, máximo espacio libre central, mínimo peso, y todo ello con la máxima precisión. La nueva LER 1.5: Ideal para su uso como rodamiento en robots pequeños, por ejemplo.



Contactar

[www.franke-gmbh.es](http://www.franke-gmbh.es)



# NUEVOS productos **OLFER** Ecosistema **CASAMBI**

Transformando el acceso a la Iluminación Inteligente

**CBU-BLIND-2P**

**CBU-4P**

**CBU-PIR-CR-DA**



Los rodamientos de alambres Franke ofrecen una solución innovadora para la robótica y la automatización, combinando **mínimo espacio de instalación, bajo peso y máxima precisión**. Su amplio espacio libre central y su diseño compacto los convierten en la opción ideal para robots y sistemas de manipulación que requieren movimientos eficientes, dinámicos y altamente fiables.

**FRANKE RODAMIENTOS, S.L.**  
Tel.: +34-910243454  
[www.franke-iberia.com](http://www.franke-iberia.com)



## Variador de frecuencia

### PARA ENVOLVENTES COMPACTAS O DE ALTO GRADO DE PROTECCIÓN

La gestión térmica es uno de los factores clave en el diseño de maquinaria moderna. Con el variador de frecuencia MD630 *Coldplate*, Inovance ofrece una solución especialmente pensada para aplicaciones donde el espacio disponible en el armario eléctrico es limitado y/o donde no es posible usar la refrigeración convencional por ventilación forzada.

La variante *Coldplate* permite evacuar el calor directamente a través de una superficie de refrigeración a la que se fija el accionamiento, reduciendo significativamente la temperatura interna del armario y disminuyendo las necesidades de ventilación o climatización. Esto se traduce en diseños más compactos, mayor densidad de potencia instalada y una mejor eficiencia global de la máquina. Asimismo, es posible instalar el variador en una envolvente de alto grado de protección IP6x, donde no existe intercambio de aire entre el exterior y el interior, para aplicaciones donde las condiciones ambientales son extremas (contaminación por partículas, polvo, presencia de líquidos con o sin presión).



Basado en la plataforma de variadores MD630, este equipo ofrece altas prestaciones de control para motores asíncronos, síncronos de imanes permanentes y motores de reluctancia. Dispone de modos de control V/F, control vectorial sin realimentación (SVC) y control vectorial con realimentación (FVC), permitiendo adaptarse a aplicaciones que requieren precisión, estabilidad y elevado rendimiento dinámico.

Además, la variante MD630N puede integrarse fácilmente en arquitecturas de automatización modernas gracias a la disponibilidad de protocolos industriales como EtherCAT, PROFINET, EtherNet/IP y Modbus TCP. Su flexibilidad de comunicación facilita la conexión con PLCs, sistemas de motion control y plataformas de supervisión industrial.

**INOVANCE TECHNOLOGY ESPAÑA, S.L.**  
Tel.: +34-935049448  
[www.inovance.eu/es/inicio](http://www.inovance.eu/es/inicio)

Contactar

#### Delegación: Madrid

Santa Leonor, 63, planta 3a, nave L  
28037 - Madrid  
Tel. 91 329 14 31  
[automatica@ptp.es](mailto:automatica@ptp.es)

#### Coordinación editorial:

Araceli Sosa  
**Depósito Legal:** DL M 8570-1989  
**ISSN:** 1135-4720  
Grupo Interempresas

## Máquinas industriales para limpieza y tratamiento de piezas

**PERMITEN DESENGRAR, LAVAR, PASIVAR, FOSFATAR, ACEITAR Y SERCAR PIEZAS INDUSTRIALES**



Bautermic fabrica diversos tipos de máquinas automáticas para tratar diferentes producciones de piezas industriales, las cuáles, dependiendo de su forma, tamaño y peso, se pueden situar manual o automáticamente dentro de cestas, y posicionar libremente o bien de forma calibrada, sobre una base que puede ser fija, extraíble, rotativa, estática, continua aérea o por cinta transportadora.

Estas máquinas permiten efectuar diversos tratamientos superficiales mediante agua con detergente (u otros compuestos químicos a presión) y terminar con un secado por convección, un amplio tipo de piezas diversas, en uno o varios ciclos eliminando aceites, grasas, pastas, resinas, ceras, óxidos, taladrinas, virutas, etc.

Según las necesidades técnicas de acabado para cada tipo de pieza, se pueden incorporar a cada máquina diversos complementos como: dosificadores de detergente, componentes de protección, filtros automáticos con diferente micraje, desaceitadores, ultrasonidos especiales de agitación, etc. para asegurar un óptimo resultado final.

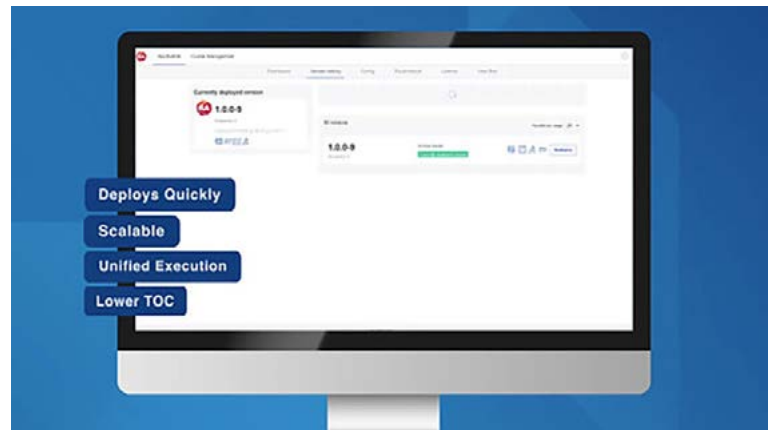
**BAUTERMIC, S.A.**  
Tel.: +34-933711558  
[www.bautermic.com](http://www.bautermic.com)



## Plataforma para habilitar operaciones de fabricación autónomas y escalables

**ARQUITECTURA DE EJECUCIÓN UNIFICADA QUE APORTA INTELIGENCIA, RESILIENCIA Y CAPACIDAD DE ESCALADO EMPRESARIAL A LAS OPERACIONES DE FABRICACIÓN MODERNAS**

Rockwell Automation, Inc. anuncia la disponibilidad de FactoryTalk ResilientEdge, una arquitectura de ejecución de innovadora generación diseñada para respaldar las operaciones de fabricación autónoma en entornos altamente automatizados.



Basado en FactoryTalk Optix e integrado en toda la cartera de Rockwell Automation, incluidos los sistemas de ejecución de fabricación (MES) Plex, FactoryTalk ResilientEdge crea una única capa de ejecución que abarca máquinas, personas y sistemas de producción. La plataforma permite una ejecución predecible y de baja latencia en la periferia junto con capacidades en la nube que habilitan la analítica, la capacitación en inteligencia artificial (IA) y la orquestación empresarial. La combinación de la periferia y la nube significa continuidad en las operaciones, incluso si se pierde la conectividad.

FactoryTalk ResilientEdge convierte las capacidades de fabricación avanzadas en una infraestructura operativa estándar al unificar los modelos de planta, la conectividad, la ejecución y la inteligencia en un mismo marco de referencia. Con FactoryTalk ResilientEdge, los usuarios encuentran una variedad de características innovadoras: modelo de producción compartido, conectividad nativa e interoperable, ejecución periférica en tiempo real con lógica empresarial integrada, analítica a escala de la nube e IA. El resultado es un sistema de ejecución que elimina la división entre la tecnología de operaciones (OT) y la tecnología de la información (TI), lo que reduce drásticamente la complejidad del despliegue y la evolución de las operaciones de fabricación modernas.

Habilitación de la autonomía impulsada por IA: las iniciativas de automatización modernas requieren una ejecución confiable, un flujo de datos estructurado y una arquitectura escalable como cimientos para las iniciativas de analítica avanzada e IA. FactoryTalk ResilientEdge ofrece una capa de ejecución resiliente que admite analítica avanzada, IA y optimización de bucle cerrado sin comprometer el rendimiento a nivel de planta.

**ROCKWELL AUTOMATION, S.A.**  
Tel.: +34-932959000

[www.rockwellautomation.com](http://www.rockwellautomation.com)



## PC compacto de alto rendimiento

### ALTERNATIVA AMD PARA PROYECTOS QUE REQUIEREN RENDIMIENTO GRÁFICO, CAPACIDAD DE CÁLCULO Y ESTABILIDAD EN INSTALACIONES PROFESIONALES

Concept International España ha anunciado el Giada D108, un reproductor compacto de alto rendimiento diseñado para aplicaciones profesionales de visualización industrial, instalaciones multipantalla y análisis de inteligencia artificial en el edge.

El equipo permite conectar hasta cuatro pantallas 4K nativas y está orientado a entornos que requieren alta capacidad de cálculo, estabilidad a largo plazo, baja latencia y funcionamiento independiente de conexiones cloud para determinadas aplicaciones de IA. Entre sus posibles usos se encuentran salas de control, centros de supervisión, HMIs industriales, dashboards de maquinaria, visualización de mantenimiento predictivo y aplicaciones de control de calidad basado en inteligencia artificial.

El Giada D108 incorpora procesadores AMD Ryzen de las series 7000 y 8000. En su configuración superior, basada en AMD Ryzen 7 de la serie 8000 con NPU Ryzen AI integrada, el sistema alcanza una potencia total de hasta 38 TOPS, con 16 TOPS dedicados específicamente a tareas de IA. Esta capacidad permite ejecutar modelos de inteligencia artificial directamente



en el propio dispositivo, reduciendo la latencia y evitando la dependencia permanente de la nube.

En entornos industriales y de producción, esta capacidad de procesamiento local permite utilizar el equipo en aplicaciones donde la información debe visualizarse y procesarse cerca del punto de operación. El Giada D108 puede emplearse, por ejemplo, para mostrar datos de maquinaria, apoyar procesos de control de calidad basados en IA o visualizar información relacionada con el mantenimiento predictivo.

Cuatro salidas 4K para entornos multipantalla: el Giada D108 está equipado con gráficos AMD Radeon 780M o 760M y dispone de cuatro puertos HDMI 2.0 con soporte EDID. Esta configuración permite operar hasta cuatro pantallas en paralelo con resolución de hasta 4K, con un máximo de 3840 x 2160 a 60 Hz.

#### CONCEPT INTERNATIONAL GMBH

Tel.: +49-8996160850

[www.concept.biz](http://www.concept.biz)

Contactar

# ¿Sabes qué ocurre en tus instalaciones cuando no estás mirando?

Sistemas de telecontrol GSM para instalaciones industriales desatendidas.



Entradas digitales, analógicas, MODBUS, etc.

Disponible en 2G, 3G y NB-IoT

Puesta en marcha sencilla

MICROCOM  
Simply More

Alertas al móvil

Plataforma Web gratuita y aplicaciones móviles iOS y Android



## Convertidores CC/CC aislados y regulados con entrada ultra amplia

**DISEÑADOS PARA EQUIPOS DE POTENCIA, INSTRUMENTACIÓN ELECTRÓNICA, SISTEMAS DE COMUNICACIÓN Y CONTROL DE AUTOMATIZACIÓN INDUSTRIAL E IOT**

Después de lanzar los convertidores CC/CC con entrada ultra amplia 8:1 en formato SIP (1W-9W) y DIP24 (3W-20W), Mean Well presenta la serie SKM/DKM W8 con formato 1"x1" con cuatro modelos diferentes según la potencia: 10W, 15W, 20W y 30W. Estos convertidores, distribuidos en España y Portugal por Electrónica Olfer, están diseñados para una amplia gama de aplicaciones, incluyendo equipos de potencia, instrumentación electrónica, sistemas de comunicación, control de automatización industrial e IoT.

Las series SKM/DKM cuentan con un rango de entrada ultra amplio 8:1 (9-75Vcc). A diferencia de las generaciones anteriores que requerían varios modelos con rangos de entrada 2:1 o 4:1 (como 9-18Vcc, 18-36Vcc, 36-72Vcc, o 9-36Vcc, 18-75Vcc), estas nuevas series pueden cubrir tensiones de 12Vcc, 24Vcc y 48Vcc con una sola unidad. Esto simplifica la selección de modelos, reduce la variedad de inventario y optimiza la complejidad del diseño del sistema.

Además, para facilitar la actualización de sistemas existentes, las nuevas y anteriores generaciones mantienen una compati-



bilidad pin a pin. Esto permite que los usuarios puedan migrar a la nueva serie sin modificar el diseño de PCB.

### Características:

- Formato 1"x1"
- Rango de entrada ultra amplio 8:1 (9-75Vcc)
- Enfriamiento por convección natural
- Rango de temperatura de funcionamiento: de -40°C a +90°C
- Cumple con normativa EMI EN55032 Clase A sin componentes externos (modelos seleccionados)
- No requiere carga mínima para un funcionamiento estable
- Las protecciones incluyen cortocircuito, sobrecarga, sobretensión y subtensión
- Certificaciones: EAC/CE/UKCA
- 3 años de garantía.

**ELECTRÓNICA OLFER, S.L.**

Tel.: +34-914840850

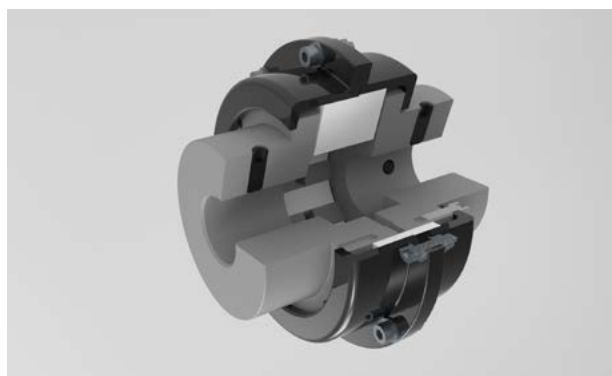
[www.olfer.com](http://www.olfer.com) [Contactar](#)

## Acoplamientos de elastómero para temperaturas de hasta 177 °C

**DISEÑADOS ESPECÍFICAMENTE PARA ENTORNOS DIFÍCILES**

Para aplicaciones a altas temperaturas, R+L Hydraulics GmbH presenta los acoplamientos de elastómero de la serie Quick Flex. En su versión HighTemp, estos acoplamientos, robustos y de bajo mantenimiento, soportan de forma duradera temperaturas de hasta 177°C. Los acoplamientos son fabricados y comercializados en Alemania por R+L Hydraulics, especialista en tecnología de fluidos y de transmisión.

La serie Quick Flex se ha diseñado específicamente para entornos difíciles. En su versión para altas temperaturas, los acoplamientos de elastómero son ideales para cualquier lugar donde puedan alcanzarse temperaturas muy elevadas, por ejemplo, en



las proximidades de hornos de combustión, instalaciones de vapor sobrecalentado, turbinas de vapor, pero también en acerías y fábricas metalúrgicas; todos ellos ámbitos para los que, hasta ahora, los acoplamientos de elastómero no eran adecuados.

Estos acoplamientos de bajo mantenimiento no necesitan aceite ni grasa lubricante. El diseño del acoplamiento, con dientes opuestos que no se engranan entre sí y un elemento central de elastómero, evita el desgaste de los cubos metálicos. En caso necesario, el inserto de elastómero se puede sustituir en unos pocos pasos, lo cual es un factor importante, ya que en trabajos prolongados en entornos calientes a menudo es necesario respetar largos periodos de enfriamiento que afectan negativamente a la disponibilidad de la maquinaria.

Los elementos de elastómero blanco de la versión HighTemp garantizan una alta amortiguación y, al mismo tiempo, una compensación máxima de los desalineamientos. Los acoplamientos están diseñados para pares nominales de entre 93 Nm y 601,5 kNm, aunque también admiten picos de par de hasta 1200 kNm.

**HINE, S.A. - HINE GROUP**

Tel.: +34-943884600

[www.hinegroup.com/es](http://www.hinegroup.com/es) [Contactar](#)

## Correas de transmisión

### PARA REEMPLAZAR CADENAS, ENGRANAJES O PROPORCIONAR UNA SOLUCIÓN DE TRANSMISIÓN POR CORREA

#### Propiedades mecánicas y químicas:

- Menor ruido y menor peso que las cadenas de rodillos, los engranajes o incluso las correas de poliuretano.
- No requiere lubricación ni retensado frecuente.
- En promedio, dura entre 3 y 4 veces más que una cadena de rodillos; si actualmente se reemplaza la cadena una vez al año, podría ser posible ampliar el intervalo de mantenimiento a una vez cada 3 años.

#### Componentes principales

##### Cuerpo de la correa:

- Elastómero HNBR con un entrecruzamiento exclusivo que incrementa la rigidez y durabilidad de los dientes.
- Excelente resistencia a la fatiga por flexión.
- Amplio rango de temperaturas de trabajo, desde -40 °C (-40 °F) hasta +120 °C (+248 °F), con capacidad para soportar picos de hasta +140 °C (+284 °F).
- Alta resistencia a los aceites minerales y a la abrasión.

**Cordones:** fabricados 100 % en carbono, los cordones proporcionan una estabilidad dimensional extrema (sin estiramiento) bajo cargas operativas estáticas y dinámicas.



#### Tejido de revestimiento de los dientes:

- Mayor capacidad de transmisión de par y resistencia al corte de los dientes.
- Película especial con propiedades autolubricantes.
- Gran durabilidad y propiedades antiestáticas.
- Baja fricción, mayor eficiencia de transmisión y menor desgaste de los piñones.

#### MEGADYNE

Tel.: +39-0119268052

[www.megadynegroup.com](http://www.megadynegroup.com)

Contactar ↗

# Cuando lo estándar no es suficiente

Cables de  
alimentación,  
control y  
comunicación

Soluciones  
en dresspack

Contactar ↗

# sumcab

## Coronas de giro

**COMBINAN LIGEREZA, PRECISIÓN Y ALTO RENDIMIENTO EN APLICACIONES INDUSTRIALES QUE REQUIEREN UN MOVIMIENTO ROTATIVO FIABLE Y EFICIENTE**

Las coronas de giro Franke tipo LVB son una solución lista para instalar que combina ligereza, precisión y alto rendimiento en aplicaciones industriales que requieren un movimiento rotativo fiable y eficiente.

Fabricadas con anillos de aluminio anodizado y equipadas con rodamientos integrados de cuatro puntos de contacto, estas coronas están diseñadas para soportar cargas elevadas en todas las direcciones, ofreciendo un comportamiento óptimo incluso en entornos sometidos a golpes o vibraciones. Su diseño con precarga ajustada de fábrica y sellado en ambos lados garantiza un funcionamiento suave, una mayor estabilidad y una larga vida útil.



Gracias a su reducido peso, las coronas LVB contribuyen a optimizar el diseño de la maquinaria y a reducir la inercia de los sistemas, siendo una opción ideal para aplicaciones de automatización, robótica, manipulación, maquinaria especial e ingeniería mecánica de alta precisión.

Los caminos de rodadura están fabricados en acero cromo-silicio endurecido y templado, mientras que los elementos rodantes utilizan acero especial para rodamientos, asegurando una elevada resistencia al desgaste y un funcionamiento fiable incluso en condiciones exigentes. Además, incorporan jaulas de poliamida o poliuretano termoplástico y sellos de NBR que proporcionan una protección eficaz frente a la suciedad y otros agentes externos.

Estas coronas pueden trabajar en un rango de temperaturas de -20 °C a +80 °C, alcanzando puntualmente los +100 °C, y permiten velocidades periféricas de hasta 5 m/s (10 m/s en versiones sin sellado). Su lubricación con Shell Gadus S3 V220 C2 y la posibilidad de relubricación mediante engrasadores según DIN 340 facilitan el mantenimiento y garantizan un rendimiento constante durante toda su vida útil.

Las coronas de giro Franke LVB representan una solución versátil, robusta y eficiente para quienes buscan máxima precisión, fiabilidad y disponibilidad inmediata en sus proyectos industriales más exigentes.

**FRANKE RODAMIENTOS, S.L.**

Tel.: +34-910243454

[www.franke-iberia.com](http://www.franke-iberia.com)

Contactar

## Convertidores CC/CC en formato SMD

**IDEALES PARA SISTEMAS DE CONTROL AUTOMOTRIZ, SISTEMAS DE GESTIÓN DE BATERÍAS (BMS), EQUIPOS DE INFORMACIÓN Y COMUNICACIÓN**

Para satisfacer la creciente demanda de aplicaciones de alta densidad en entornos exigentes, Mean Well, siempre de la mano de Electrónica Olfer, presenta una gama de convertidores CC/CC de 1W, aislados y no regulados, en formato SMD. Se trata de la serie CAR01.

Entre las características clave de esta serie se incluyen: tamaño ultra compacto, amplio rango de temperatura de funcionamiento (de -40°C a +115°C), cumple con los estándares de calificación del Consejo de Electrónica Automotriz (AEC-Q) y tiene una alta capacidad de aislamiento (4kVcc).

Las prestaciones de la serie CAR01 ayudan a mejorar el aislamiento eléctrico del sistema y la inmunidad al ruido, haciendo que estos dispositivos sean ideales para sistemas de control automotriz, sistemas de gestión de baterías (BMS), equipos de información y comunicación, centros de datos y más.



### Características:

- Formato SMD
- ±10% rango de potencia de salida (4,5 – 5,5Vcc)
- Refrigeración por convección de aire libre
- Rango de temperatura de funcionamiento (-40°C - +115°C)
- Certificado según estándar automotriz AEC-Q
- Protección: cortocircuito (continuo)
- Tamaño: 14,2 x 10,7 x 5,7mm
- Certificaciones: EAC/CE/UKCA
- 3 años de garantía.

**ELECTRÓNICA OLFER, S.L.**

Tel.: +34-914840850

[www.olfer.com](http://www.olfer.com)

Contactar

## Soluciones para limpieza industrial

### PERMITEN LA LIMPIEZA DE PIEZAS EN TODO TIEMPO

Bautermic ofrece diversas soluciones para problemas con la limpieza, el desengrase, el lavado o la eliminación de residuos en los tratamientos superficiales de las piezas o componentes que manipulan o fabrican en las empresas: desde simples máquinas para un lavado intermedio hasta máquinas más complejas para una limpieza calibrada y certificada.

No importa el tipo de material, composición, tamaño, peso o los niveles de suciedad y adherencia de los contaminantes (aceites, virutas, grasas, fibras, pinturas, pastas, taladrinas, etc.). Tampoco importa la configuración de las piezas a limpiar, aunque sean de formas irregulares, muy complejas o con agujeros pasantes o ciegos, con roscas, ranuras o cavidades de difícil acceso, ya que en función del tipo de piezas que se tengan que limpiar se escoge el modelo de máquina más idóneo.

Pueden ser en estático o en continuo, por aspersion o pulverización a media o alta presión mediante agitación, basculación, rotación a través de tambores o bien, máquinas giratorias tipo carrusel, por inmersión, con o sin ultrasonidos para aumentar su eficacia, etc. Además, todas las máquinas van equipadas con: dosificadores de detergente, separadores de aceite, microfiltración, sopladores para el secado final, etc.



**BAUTERMIC, S.A.**  
Tel.: +34-933711558  
[www.bautermic.com](http://www.bautermic.com)

Contactar

La nueva gama Robot PLUS ofrece soluciones end-of-arm con garantía de futuro para su automatización, a partir de un solo proveedor



**SCHUNK**

Discover  
**Robot  
PLUS**

Contactar

## Aplicador de cinta para marcaje de suelo

### MÁS RAPIDEZ Y PRECISIÓN EN INSTALACIONES INDUSTRIALES

La señalización horizontal desempeña un papel fundamental en la organización y seguridad de almacenes, centros logísticos, plantas de fabricación y otras instalaciones industriales. Sin embargo, la colocación manual de cintas de marcaje suele requerir tiempo, precisión y, en muchos casos, la intervención de varias personas para garantizar resultados uniformes.

Con el objetivo de simplificar este proceso, el Grupo Cofitel anuncia que su representada Brady ha desarrollado el aplicador de cinta para pisos ToughStripe, una herramienta diseñada para agilizar la instalación de cintas de señalización y mejorar la calidad del acabado final.

Uno de los principales elementos diferenciadores del aplicador ToughStripe es su capacidad para permitir que una sola persona realice tareas que tradicionalmente podían requerir la participación de dos o incluso tres operarios.

El equipo ha sido diseñado para simplificar cada etapa del proceso de instalación, desde la carga de la cinta hasta la aplicación final so-



bre el suelo. Gracias a esta filosofía de diseño, las empresas pueden optimizar recursos humanos y reducir los tiempos necesarios para completar trabajos de señalización en grandes superficies. La herramienta facilita la creación de líneas rectas y uniformes con un acabado profesional, algo especialmente importante en entornos donde la correcta delimitación de áreas de trabajo, pasillos, zonas de seguridad o espacios logísticos resulta crítica para el funcionamiento diario.

Entre las características más destacadas del aplicador se encuentra un cartucho extraíble que permite cargar la cinta a una altura cómoda, evitando posturas incómodas y reduciendo el esfuerzo físico durante la preparación del trabajo. La estabilidad durante la aplicación queda garantizada mediante un diseño de tres ruedas que ayuda a mantener recorridos rectos y homogéneos incluso en instalaciones de gran tamaño.

#### C3 COMUNICACIONES / GRUPO COFITEL

Tel.: +34-916224111

[www.c3comunicaciones.es](http://www.c3comunicaciones.es)

Contactar

## Software para digitalización del ensamblaje

### OPTIMIZA LA FORMA EN QUE SE EJECUTAN, SUPERVISAN Y DOCUMENTAN LAS OPERACIONES

La transformación digital ha impulsado importantes avances en la industria, pero el ensamblaje sigue siendo uno de los procesos con mayor potencial de mejora. Su digitalización permite reducir errores, aumentar la productividad y mejorar la trazabilidad sin necesidad de realizar grandes inversiones en automatización.

Un proceso clave para la competitividad: en muchas empresas industriales, especialmente en sectores como la automoción, la maquinaria industrial o la electrónica, el ensamblaje continúa dependiendo en gran medida del trabajo manual. La complejidad de los productos, la variabilidad de las operaciones y la necesidad de precisión convierten esta fase en un punto crítico dentro de la producción.

Digitalizar el ensamblaje no significa sustituir a los operarios por máquinas, sino optimizar la forma en que se ejecutan, supervisan y documentan las operaciones. Entre las principales aplicaciones destacan:

- Sustituir las instrucciones en papel por guías digitales e interactivas.
- Coordinar operarios, herramientas y equipos mediante sistemas conectados.
- Registrar automáticamente cada paso del proceso para garantizar la trazabilidad.
- Integrar controles de calidad en tiempo real durante el montaje.



Este enfoque permite mejorar la eficiencia, reducir errores y facilitar la toma de decisiones basada en datos. Empresas especializadas como Bossard están impulsando este tipo de soluciones para ayudar a los fabricantes a optimizar sus procesos productivos, demostrando que la digitalización del ensamblaje es un paso estratégico hacia una industria más competitiva, flexible y preparada para los retos de la Industria 4.0.

#### BOSSARD SPAIN, S.A.

Tel.: +34-935612895

[www.bossard.com/es-es](http://www.bossard.com/es-es)

Contactar

## Mando a distancia RGB para control de luminarias

### CON TECNOLOGÍA CASAMBI PARA EL CONTROL DE TANTO LUMINARIAS RGB COMO DE BLANCO DINÁMICO

La iluminación inteligente continúa evolucionando a gran velocidad y con ella, la necesidad de contar con dispositivos de control avanzados que permitan gestionar todo tipo de luminarias de forma cómoda, precisa y eficiente.

En Electrónica Olfer trabajan para ofrecer siempre las mejores soluciones del mercado y por eso destacan el SR-CS2819S-RGB de Sunricher. Un mando a distancia con tecnología Casambi, para el control de tanto luminarias RGB como de blanco dinámico, siendo el primer mando Casambi pensado para el control de RGB.

Este controlador destaca por su versatilidad, su facilidad de uso y su compatibilidad con una amplia variedad de dispositivos de iluminación, convirtiéndose en una herramienta imprescindible para proyectos profesionales de iluminación conectada.

El mando SR-CS2819S-RGB incorpora 7 botones programables, una rueda de color RGB y controles dedicados para temperatura e intensidad de color, ofreciendo una experiencia de control completa:

- 4 botones de zonas: permiten seleccionar la zona sin activarla automáticamente
- 3 botones de escenas: configurables según las necesidades
- 1 rueda para elegir el color RGB: selección rápida y precisa del color
- 1 botón para la temperatura de color: para regular el blanco dinámico
- 1 botón para alternar entre blanco cálido, neutro o frío
- 2 botones para regular la intensidad de color
- 1 botón para encender o apagar las zonas.

Hay que tener en cuenta que los botones de zonas se diferencian de los de escenas en que, al pincharlo, se selecciona la



## FABRICAMOS:

### MÁQUINAS PARA EL DESENGRASE, LAVADO Y LIMPIEZA TÉCNICA DE TODO TIPO DE PIEZAS INDUSTRIALES

Lavar, Desengrasar, Fosfatar, Secar... Todo tipo de piezas eliminando: Óxidos, fangos, pastas de pulir, pegamentos, virutas, ferrichas, aceites, grasas, polvo...

En máquinas de tipo: TÚNEL, ROTATIVAS, CUBAS, CABINAS, TAMBORES.

\*Disponemos de laboratorio propio para el control de calidad de la limpieza.



**Bautermic**  
S.A.

Tel: 933 711 558 - Fax: 933 711 408  
www.bautermic.com  
comercial@bautermic.com

zona, pero no se enciende. Hay que pulsar posteriormente el botón de encendido para que dicha zona se active.

El SR CS2819S RGB es compatible con una amplia gama de dispositivos de iluminación:

- Monocromáticos
- CCT (blanco dinámico)
- RGB
- RGBW
- RGB+CCT.

Además, incorpora:

- Detección de bajo voltaje cuando la batería baja de 3,6V
- Alimentación mediante 3 pilas AAA (4,5 V)
- Alcance inalámbrico de hasta 50 metros, ideal para instalaciones profesionales.

ELECTRÓNICA OLFER, S.L.

Tel.: +34-914840850

www.olfere.com

Contactar →

## Variador de frecuencia

**COMPACTA Y DE ALTO RENDIMIENTO DISEÑADA PARA EL CONTROL AVANZADO DE MOTORES EN APLICACIONES DE MAQUINARIA INDUSTRIAL, ENERGÍA Y PROCESOS AUTOMATIZADOS**

Vector Energy presenta el variador de frecuencia S300 de LS Electric, una solución compacta y de alto rendimiento diseñada para el control avanzado de motores en aplicaciones de maquinaria industrial, energía y procesos automatizados.

La serie S300 ofrece un amplio rango de potencias, desde 0,4 kW hasta 75 kW en versiones de 230 V, y hasta 220 kW en 400 V, permitiendo el control tanto de motores asíncronos como de motores de imanes permanentes.

El diseño compacto del equipo facilita su integración en cuadros eléctricos y nuevas instalaciones, mientras que su consola Smart LCD proporciona una configuración y supervisión intuitivas. Entre sus funciones destacan la copia y actualización de parámetros, así como herramientas de mantenimiento predictivo para componentes críticos como condensadores, ventiladores y relés.

El S300 incorpora avanzadas funciones de control sensorless y regulación PID, garantizando un funcionamiento preciso y eficiente en aplicaciones de velocidad variable. Además, integra la función de seguridad STO (Safe Torque Off), conforme a los requisitos actuales de seguridad industrial.

Para optimizar la calidad de red y simplificar la instalación eléctrica, la serie incorpora inductancia DC, filtro EMC y fuente de alimentación de control de 24 V integrados de serie.

La conectividad es otro de los puntos fuertes del nuevo variador, gracias a una amplia gama de opciones de comunicación industrial y expansión. El S300 admite tarjetas opcionales para encoder, ampliación de E/S y protocolos como RAPIEnet, Ethernet/IP, Modbus TCP y Profinet, facilitando su integración en entornos de automatización y plataformas Industry 4.0.

Con esta gama, Vector Energy y LS Electric refuerzan su apuesta por soluciones de accionamiento eficientes, compactas y preparadas para las necesidades de la industria moderna.

**VECTOR ENERGY GLOBAL, S.L.U.**

Tel.: +34-935748206

[www.vectorenergy.com](http://www.vectorenergy.com)

Contactar 



## MOSFET para sistemas de alimentación eléctrica de 48 V para automoción

**DE APLICACIÓN EN CIRCUITOS PRINCIPALES DE CONTROL DE INVERSORES, MOTORES ELÉCTRICOS, BOMBAS DE AGUA ELÉCTRICAS, ETC**

Rohm ha desarrollado la serie AG16xFNxx, una gama de MOSFET de potencia de 80 V diseñada para sistemas de alimentación eléctrica de 48 V, cada vez más comunes en aplicaciones de automoción, sector en el que la demanda de potencia está aumentando, sobre todo en los modelos de vehículos de gama alta.



Los sistemas de alimentación eléctrica de 48 V están atrayendo la atención cada vez más como alternativa altamente eficiente a los sistemas convencionales de alimentación de 12 V. A medida que se espera que esta tecnología se adopte de forma generalizada hacia 2030, aumenta la necesidad de MOSFET de potencia de 80 V que ofrezcan pérdidas de potencia aún más reducidas que las de los dispositivos estándar de 100 V.

Se espera que los productos de Rohm permitan reducir el tamaño en comparación con los encapsulados estándar de los MOSFET de automoción, como el TO-252 (6,6 10,0 mm), adoptando los encapsulados HPLF5060 (4,9 6,0 mm) y DFN3333 (3,3 3,3 mm).

El HPLF5060 cuenta con patillas de Gull Wing mientras que el DFN3333 incorpora la tecnología patentada Waffle Flank, que contribuye a mejorar la fiabilidad de las placas de circuito impreso (PCB). Además, al adoptar la tecnología de unión de clip de cobre para mejorar la disipación del calor, estos dispositivos son capaces de soportar corrientes elevadas. Todos los modelos cumplen la norma de fiabilidad para automoción AEC-Q101, lo que garantiza una alta fiabilidad.

Ejemplos de aplicación: sistemas de 48 V para automoción - circuitos principales de control de inversores, motores eléctricos, bombas de agua eléctricas, etc.

**RÖHM IBERICA, S.A.U.**

Tel.: +34-913135790

[www.roehm.biz](http://www.roehm.biz)

Contactar 

## Motores orbitales versátiles

### COMBINAN PAR OPTIMIZADO, EFICIENCIA Y DISEÑO COMPACTO PARA APLICACIONES HIDRÁULICAS DE USO GENERAL

El motor orbital White OMP/R-X aparece en la página de Tri Sehico como una de las referencias disponibles dentro de los motores orbitales White. La ficha de origen lo acompaña con una imagen propia y un acceso a catálogo, por lo que se presenta como producto independiente dentro de la oferta de distribución y venta.

La información disponible del fabricante para la familia OMP/OMR indica que estos motores hidráulicos están diseñados para ofrecer un rendimiento fiable y eficiente en una amplia variedad de aplicaciones. Se consideran motores multipropósito y se destinan a maquinaria agrícola, industrial y de construcción, con un diseño orientado a aportar par optimizado, durabilidad y eficiencia.

La denominación X se asocia en la gama White a motores hidráulicos pequeños de nueva generación, con diseño compacto y orientación a la durabilidad, la eficiencia y la precisión. Por ello, la ficha debe tratar el modelo OMP/R-X como una referencia de motor orbital de uso general para aplicaciones móviles e indus-

triales, sin mezclarlo con otras series no indicadas en la página de Tri Sehico. La fotografía enlazada por Tri Sehico muestra un motor orbital compacto con brida frontal y eje de salida.



Dentro de esta gama, los motores compactos OMP/R-X se caracterizan por ofrecer diferentes configuraciones de cilindrada, funcionamiento estable en un amplio rango de velocidades y elevada eficiencia volumétrica. Su construcción está preparada para circuitos hidráulicos abiertos o cerrados y puede incorporar variantes con sensores de velocidad, rodamientos específicos y configuraciones optimizadas para aplicaciones móviles.

**TRI SEHICO, S.L. - BOMBAS HIDRÁULICAS TRISEHICO**

Tel.: +34-976189991

[www.trisehico.com](http://www.trisehico.com)

Contactar

## Palanca excéntrica con mandril de sujeción

### UNA "TERCERA MANO" PARA PROCESOS DE MONTAJE Y UNIÓN

La palanca excéntrica con mandril de sujeción de Kipp permite colocar y fijar los componentes en un solo paso, lo que facilita los procesos de montaje y unión. El cliente obtiene, por así decirlo, una "tercera mano", con la que puede ahorrar tiempo y mano de obra. Lo que comenzó como una solución práctica a una consulta sobre un producto es una herramienta de montaje versátil en numerosos sectores y un producto muy solicitado dentro de la gama de KIPP.

La historia de la palanca excéntrica con mandril de sujeción comienza cuando un fabricante de bastidores para camiones buscaba un dispositivo auxiliar de montaje para sus numerosos procesos de remache. La producción requería una especie de "tercera mano" para que un solo operario pudiera llevar a cabo las tareas de montaje. La solución requería sujetar y remachar al mismo tiempo, pero en aquel momento no existía ninguna herramienta que respondiera a esas necesidades.

Lo que comenzó como un prototipo improvisado acabó como el primer prototipo, una palanca excéntrica patentada con mandril de sujeción que optimiza los procesos de montaje en sectores muy diversos.

El principio de funcionamiento es sencillo: el dispositivo de sujeción se introduce en el orificio cuando este está abierto. Al cerrarlo, el mandril de sujeción se expande y queda fijado en el componente inferior. En un orificio pasante se genera un efecto de tracción hacia abajo que, además, acerca ambos compo-



entes entre sí y los centra de forma óptima en estado de sujeción. Un paquete de resortes de disco garantiza que el cono se libere del manguito de sujeción. El diámetro del orificio exacto y la fuerza de retención asociada pueden ajustarse mediante el anclaje de tracción con un destornillador. De este modo, el uso del mandril de sujeción no depende de tolerancias dimensionales o requisitos de acabado superficial estrictos.

**HEINRICH KIPP IBERICA, S.L.**

Tel.: +34-944820681

[www.kipp.es](http://www.kipp.es)

Contactar

## AGENDA

**ADVANCED MANUFACTURING MADRID ABRE LAS INSCRIPCIONES PARA VISITANTES DE SU 18ª EDICIÓN CON CUATRO PABELLONES**

Advanced Manufacturing Madrid, la feria especializada en fabricación avanzada, automatización industrial y transformación tecnológica organizada por Easy-fairs, ha abierto el registro de visitantes para su próxima edición, que se celebrará los días 4 y 5 de noviembre en IFEMA Madrid. La cita, que alcanzará su 18ª edición, llega este año tras haber sido reconocida por la Secretaría de Estado de Comercio como feria comercial internacional.

Este reconocimiento supone un nuevo impulso para un evento que en su última edición contó con 151 empresas internacionales expositoras procedentes de 19 países y un 7% de visitantes profesionales de más allá de nuestras fronteras.

Los profesionales interesados ya pueden realizar su inscripción para asistir a una edición que ampliará su superficie expositiva y reforzará la conexión entre la industria española, la innovación tecnológica y nuevas oportunidades de negocio.

**CUATRO PABELLONES PARA MOSTRAR EL FUTURO DE LA INDUSTRIA**

La edición de 2026 ampliará su presencia en IFEMA Madrid con cuatro pabellones dedicados a las principales áreas de la fabricación avanzada. El recorrido comenzará en el pabellón 1, donde se ubicarán Composite Engineering y Test & Quality Control, y continuará por el pabellón 2, centrado en Surface Treatment y subcontratación industrial. Additive Manufacturing y Metal & Machine Tools estarán presentes en el pabellón 4, mientras que Automation & Digitalisation y Welding tendrán su espacio en el pabellón 6.

Junto a sus seis grandes sectores, la feria incorporará nuevos espacios es-



pecializados para responder a las necesidades actuales del tejido industrial. Entre ellos, una zona dedicada a la subcontratación industrial y un foro dedicado a soluciones vinculadas a Defensa.

Durante las dos jornadas, los asistentes podrán conocer tecnologías aplicadas a todas las fases de la cadena de valor industrial, desde la automatización y la robótica hasta la fabricación aditiva, la metrología, los materiales avanzados o el tratamiento de superficies, gracias a las más de 600 empresas expositoras y a los más de 20 patrocinadores con los que cuenta el evento. Entre las compañías participantes, destacan Trumpf, VLB Group, Espiroflox – Tecniman, Bodor, Teknicalde, Lasertel, Oxiplant, Yaskawa, Faraone, Alu-stock, JG Automotive, Microstep, Mahenor, JLC Technologies, Aceros IMS, Schmalz, Pecol, Iberarc (Ador Welding), Bollhoff, Lantek y Emka, cuyo compromiso impulsa un espacio de innovación industrial de referencia.

Advanced Manufacturing Madrid formará parte también de la segunda edición de Madrid Tech Week, un acontecimiento que reúne bajo un mismo paraguas

a las ferias, congresos y eventos tecnológicos más relevantes del país convirtiendo a Madrid en el epicentro europeo de la innovación y la tecnología, reforzando así la conexión de Advanced Manufacturing con el ecosistema tecnológico y empresarial de la capital.

**CONTENIDOS, EXPERIENCIAS INMERSIVAS Y NETWORKING INDUSTRIAL**

El programa de contenidos volverá a desarrollarse en tres espacios de referencia: Main Auditorium Bosch, Tech Forum IFS y Composites Agora. A través de ellos, la feria reunirá a más de 100 ponentes de marcas, centros tecnológicos, asociaciones y compañías industriales para abordar los principales retos de la fabricación avanzada.

La experiencia del visitante se completará con los Innovation Tours, recorridos guiados por algunas de las soluciones más innovadoras del evento; las Live Demo Machinery, centradas en maquinaria en funcionamiento; y la V ceremonia de los Advanced Manufacturing Awards, cuya convocatoria estará abierta hasta el próximo 30 de junio.

Link de inscripción en AM Awards:

<https://www.advancedmanufacturingmadrid.com/es/advanced-manufacturing-awards/>

## CASO DE ÉXITO

**SUMCAB ROBOTICS DESARROLLA UNA SOLUCIÓN A MEDIDA PARA LA COMPLEJIDAD REAL DEL GUIADO ROBÓTICO EN AUTOMOCIÓN**

Sumcab Robotics ha participado con éxito en la instalación de celdas robotizadas que permitirán automatizar el proceso de colocación de parches adhesivos de sellaje (clever patch) en la factoría de SEAT Martorell. El proyecto, desarrollado de la mano de Procon Systems, ha conseguido convertir un diseño técnico complejo en una realidad funcional en un plazo de ejecución mínimo. Se trata de un proceso que anteriormente se llevaba a cabo de forma manual y que ahora se desarrolla a través de un avanzado sistema de guiado que protege y conduce los cables y tubos a través de los movimientos del robot.

Para implementar con éxito la nueva solución, era necesario adaptarse a la marca del robot, así como a las dimensiones de la herramienta y al espacio asignado en la cadena de montaje. De hecho, entre los condicionantes técnicos superados destacan un espacio de integración reducido, requisitos de curvatura restrictivos y la necesidad absoluta de evitar colisiones durante toda la trayectoria.

El principal desafío del proyecto residió en la propia dinámica del robot. La aplicación requirió acompañar movimientos complejos y altamente exigentes para permitir el posicionamiento preciso del producto, manteniendo en todo momento la integridad del paquete energético.

**INGENIERÍA APLICADA Y DISEÑO COLABORATIVO**

Para responder a este reto, el equipo de ingeniería de Sumcab Robotics trabajó en estrecha colaboración con el departamento técnico del cliente. Esta sinergia permitió definir los puntos de apoyo del paquete energético y adaptar el sistema de guiado a la trayectoria real del robot, validando el comportamiento mecánico del sistema durante el movimiento.

La metodología de trabajo de Sumcab Robotics se basó en una planificación rigurosa que sincronizó a todos los agentes implicados:

- Equipo de ingeniería: responsable del diseño y desarrollo.
- Equipo de montaje: encargado de la instalación final.

- Experiencia sectorial: aplicación del conocimiento acumulado en plantas de fabricación de automoción para anticipar necesidades y reducir tiempos de intervención.

**OPTIMIZACIÓN Y AJUSTES FINALES**

Una de las fases decisivas del proyecto fue la optimización y el ajuste final realizado por los técnicos de Sumcab Robotics directamente en las instalaciones del cliente. A pesar del diseño previo offline, la capacidad de realizar un ajuste fino sobre el comportamiento dinámico real del robot, verificando interferencias y adaptando recorrido, permitió asegurar la máxima fiabilidad en condiciones reales de operación.

El proyecto se materializó en una solución de guiado diseñada y fabricada a medida, capaz de minimizar los riesgos de colisión y responder a exigencias elevadas de espacio y radio de curvatura. Todo ello ejecutado en un plazo muy reducido gracias a una preparación previa exhaustiva.

Con este caso de éxito, Sumcab Robotics reafirma su capacidad para liderar proyectos robóticos de alta complejidad, combinando ingeniería aplicada, diseño colaborativo y una capacidad de instalación y ajuste en planta que garantiza la rapidez de ejecución sin comprometer la fiabilidad del sistema.

**VALOR APORTADO POR SUMCAB ROBOTICS**

En definitiva, este caso refleja la capacidad de Sumcab Robotics para acompañar proyectos robóticos de alta complejidad, combinando:

- Ingeniería aplicada.
- Diseño colaborativo con el cliente.
- Experiencia en integración robótica industrial.
- Capacidad de instalación y ajuste en planta.
- Rapidez de ejecución sin comprometer la fiabilidad.



## INFORME

## AER AUTOMATION PRESENTA EL PRIMER INFORME DE TENDENCIAS EN ROBÓTICA Y AUTOMATIZACIÓN

AER Automation, Asociación Española de Robótica y Automatización, ha presentado su primer Informe de Tendencias en Robótica y Automatización, un estudio sectorial que recoge la percepción y experiencia de profesionales y empresas asociadas para ofrecer una radiografía real del estado actual de la automatización industrial en España y de los desafíos que marcarán su evolución en los próximos años.



Ha sido desarrollado en el marco del Grupo de Trabajo de Marketing (GTMK) de AER Automation, con la colaboración de representantes de empresas asociadas como Aritex, Exceltic, Geprom part of Telefonica Tech y Vision Advisor.

## LA IA, RETO Y OPORTUNIDAD

Entre las principales conclusiones destaca que la Inteligencia Artificial se consolida como la tecnología con mayor potencial transformador para la industria, aunque su adopción a gran escala sigue condicionada por la disponibilidad y calidad de los datos industriales. El estudio concluye además que la mayoría de las organizaciones industriales se encuentran en una fase de madurez intermedia: así lo concluyen un 64,9% de los encuestados. En este segmento medio se incluirían las empresas que han iniciado procesos de digitalización y automatización, pero todavía no han alcanzado una integración transversal de sistemas que permita capturar todo su valor

## LA INTEGRACIÓN IT-OT Y LA FALTA DE TALENTO, PRINCIPALES BARRERAS

Uno de los hallazgos más relevantes del informe es que la integración entre los sistemas de Tecnologías de la Información (IT) y Tecnologías Operacionales (OT) continúa siendo uno de los principales cuellos de botella para la industria.

A esta realidad se suma la escasez de talento especializado. De hecho, un 78,4% de los profesionales consultados consideran que la falta de perfiles tecnológicos cualificados constituye una barrera crítica para acelerar la transformación industrial. Este porcentaje suma aquellos que consideran que la falta de talento influye en cierta medida (56,8%) y aquellos que creen que es un factor crítico (21,6%).

## LA CIBERSEGURIDAD INDUSTRIAL GANA PROTAGONISMO

El informe también refleja una creciente preocupación por la ciberseguridad industrial. Las empresas son cada vez más conscientes de la necesidad de proteger sus entornos OT frente al aumento de amenazas y ante la llegada de nuevos requisitos regulatorios europeos como la directiva NIS2.

Sin embargo, el estudio detecta una brecha entre la preocupación declarada y la implantación efectiva de medidas de protección, lo que sitúa la ciberseguridad como una de las áreas prioritarias de inversión para los próximos años.

El informe se ha elaborado a partir de una encuesta dirigida a profesionales y empresas asociadas a AER Automation que participan activamente en proyectos de automatización, digitalización y transformación tecnológica en España.

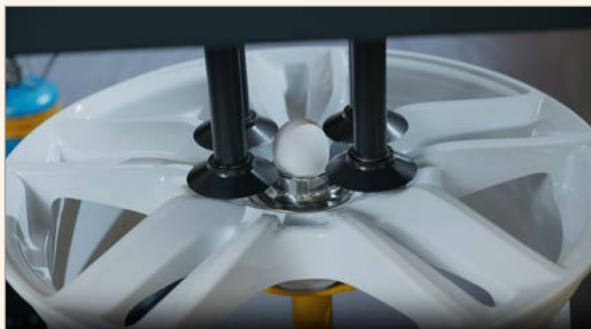
## EMPRESAS

## EISENMANN APUESTA POR UN SISTEMA COMPLETO DE STOBER COMPUESTO POR UN SERVOMOTORREDUCTOR SÍNCRONO, UN CABLE Y EL REGULADOR DE ACCIONAMIENTO ADECUADO

En una instalación de pintura, un robot industrial con pinzas se encarga de la manipulación de llantas de distintos tamaños y pesos. Hasta el momento, Eisenmann había recurrido para ello a la técnica de accionamiento neumática. Sin embargo, esta resultaba poco rentable y solo permitía una regulación limitada. Por este motivo, el fabricante de maquinaria decidió apostar por la tecnología de STOBER: el especialista en accionamientos suministró un sistema compuesto por servomotorreductores síncronos, cables y reguladores de accionamiento adecuados y perfectamente adaptados a los requisitos de la aplicación.

Pforzheim, 22 de Juno de 2026. «Nuestra instalación robotizada puede incluso recoger un huevo crudo con tal delicadeza que no lo daña», afirma Peter Butz, desarrollador de producto de Eisenmann GmbH, en Böblingen. Con ello subraya hasta qué punto la instalación puede regularse con sensibilidad y precisión. En realidad, el sistema realiza tareas industriales exigentes: en lugar de manipular huevos, el robot recoge llantas de distintos tamaños y pesos y las conduce a una instalación de pintura. Además de instalaciones industriales de pintura y manipulación, el fabricante de maquinaria también desarrolla sistemas de transporte autónomos y tecnologías de pretratamiento y filtración. «Cada solución es única, porque la adaptamos a medida de los requisitos de nuestros clientes», señala Butz. «Varía en la compleja interacción entre las distintas etapas del proceso y los sistemas de transporte adaptados a ellas». En sus desarrollos, la empresa se centra en soluciones rentables y que preserven los recursos, siempre con el objetivo de generar para sus clientes un valor añadido claro y tangible.





### DE LA NEUMÁTICA A LA ELECTRÓNICA

En un primer momento, había muchos argumentos a favor de esta solución: estos accionamientos son simples, dinámicos y relativamente económicos. Sin embargo, se consideran poco eficientes y ofrecen una capacidad de regulación limitada. Además, la generación de aire comprimido consume mucha energía, y las fugas ocasionan pérdidas y costes adicionales. Por este motivo, Eisenmann se decidió por los accionamientos eléctricos. Estos funcionan con una eficiencia energética significativamente mayor, su funcionamiento es más rentable y permiten la integración directa de sensores.

Tras la decisión de adoptar una solución de accionamiento servoelectrónica, el siguiente paso fue integrar esta tecnología de forma práctica en el concepto de pinza ya existente. En el marco de los nuevos requisitos del proyecto, las soluciones de accionamiento de STOBBER pasaron a ser el centro de atención de los desarrolladores de Eisenmann.

Con Klaus Buschko como interlocutor de ventas y Robert Boger desde ingeniería de aplicaciones, STOBBER elaboró junto con Eisenmann una solución adecuada. El punto de partida fue una instalación de prueba que demostró que la técnica de accionamiento de un competidor, utilizada inicialmente como prototipo, no cumplía por completo los requisitos de regulabilidad. En particular, la solución de dos cables prevista inicialmente resultó desfavorable a la hora de desplazar la pinza.

### TÉCNICA DE ACCIONAMIENTO DE ALTA PRECISIÓN

En la solución de STOBBER, la pinza fijada al robot se desplaza hacia el componente: primero a velocidad rápida, después se detiene un milímetro antes del contacto y se aproxima de forma controlada a velocidad lenta hasta la llanta para recogerla. El resultado es un proceso extremadamente sensible, con el que incluso puede agarrarse con seguridad un huevo crudo sin dañarlo. «Para nosotros es especialmente importante contar también con un alto par de retención», explica Peter Butz, desarrollador de producto. Esto se debe a que el brazo robótico puede detenerse bruscamente durante su movimiento y volver a arrancar con rapidez. Durante este proceso, la llanta debe mantenerse siempre sujeta con total seguridad. Por ello, se requería una solución de accionamiento ligera y compacta, ya que está integrada directamente en la pinza.



STOBBER suministró reductores cónicos de la serie KL con un servomotor síncrono EZ montado directamente. Esta unidad compacta ofrece unas dimensiones de montaje favorables y una alta densidad de potencia.

Otra característica importante de esta serie es su gran suavidad de funcionamiento. Dado que la pinza se desplaza a lo largo de dos ejes, para el control se utiliza el regulador de accionamiento independiente compacto SC6. Si se añaden más pinzas, el SC6 se combina con el regulador de accionamiento SI6, diseñado para la tecnología de conexión en hilera. Esto permite soluciones desde dos hasta cinco pinzas, de modo que Eisenmann puede responder a los más diversos requisitos de sus clientes.

Los motorreductores y reguladores de accionamiento están conectados mediante la One Cable Solution (OCS) de STOBBER. El cable híbrido, con el protocolo preparado para el futuro EnDat 3, transmite tanto los datos del encoder como los datos de potencia a través de un solo cable. Así se consigue un sistema integral compuesto por un servomotorreductor síncrono, un cable y un regulador de accionamiento. Con ello se logró evitar el problema que se producía en la solución de dos cables prevista inicialmente. Además, el esfuerzo de montaje se reduce considerablemente.



## EMPRESAS

**ABB ROBOTICS Y PSYONIC UTILIZAN DATOS GENERADOS POR HUMANOS PARA IMPULSAR LA DESTREZA ROBÓTICA**

ABB Robotics colabora con la empresa californiana de biónica PSYONIC para avanzar en las capacidades de agarre y la destreza de los robots mediante un nuevo enfoque basado en datos de manipulación del mundo real obtenidos del uso de prótesis humanas. Al combinar la Ability Hand de PSYONIC con un cobot GoFa™ de ABB Robotics, la colaboración explorará cómo los datos de tacto y de movimiento generados por el uso de prótesis humanas pueden utilizarse para entrenar a los robots a realizar tareas delicadas y variables que, tradicionalmente, han sido difíciles de automatizar.

Las capacidades de agarre y destreza son fundamentales para la Robótica Autónoma Versátil (AVR™), la visión de ABB Robotics de robots capaces de percibir, razonar, moverse y manipular objetos con precisión en entornos dinámicos. Además, son fundamentales para impulsar la IA física en la industria: sistemas robóticos capaces de aprender a partir de la interacción con el mundo real y de aplicar esa inteligencia con una fiabilidad de nivel industrial. La colaboración explorará nuevas aplicaciones



en numerosos sectores, entre los que se incluyen la automoción, el aeroespacial, el packaging, la logística y las ciencias de la vida. Al permitir que los robots se encarguen de tareas repetitivas, ergonómicamente exigentes o que resultan difíciles de realizar de forma constante a gran escala, ABB Robotics y PSYONIC pueden ayudar a las personas y a los robots a trabajar juntos de forma más eficaz, al tiempo que mejoran la productividad, la flexibilidad y la seguridad en el lugar de trabajo.

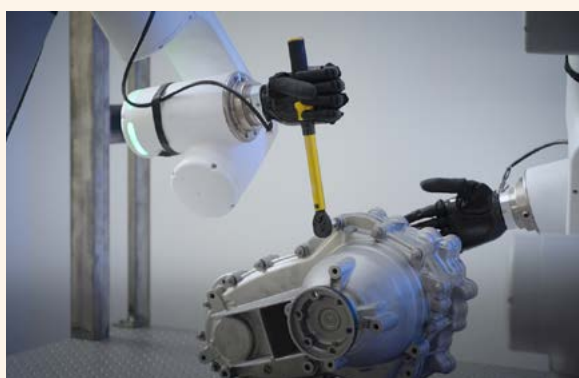
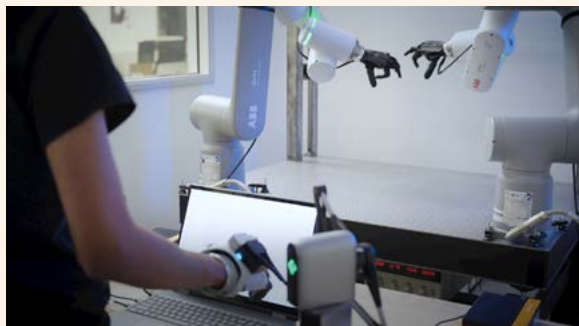
PSYONIC colabora estrechamente con el equipo de I+D de ABB Robotics en materia de integración y desarrollo, con el fin de estudiar cómo la manipulación táctil puede contribuir a las aplicaciones de robótica autónoma de próxima generación.

**REVOLUCIONANDO LA DESTREZA ROBÓTICA CON DATOS GENERADOS POR HUMANOS**

Desarrollada originalmente para su uso en prótesis, la Ability Hand de PSYONIC combina el control mioeléctrico, la detección táctil y una mecánica adaptable en un diseño ligero y multiarticulado. Sus sensores de presión y su sistema de retroalimentación por vibración permiten a los usuarios detectar el contacto, la fuerza de agarre y el momento de liberación, mientras que los dedos flexibles se adaptan de forma natural a objetos irregulares y deformables.

Para respaldar este trabajo, GoFa de ABB Robotics ofrece la precisión y la repetibilidad necesarias para su implementación a nivel industrial, lo que garantiza que las variaciones sutiles en la fuerza de agarre, la posición de los dedos y el movimiento puedan ejecutarse y evaluarse de forma consistente.

## EMPRESAS



Este nivel de precisión es fundamental para convertir los datos de manipulación obtenidos de la actividad humana en un rendimiento robótico fiable en tareas complejas y variables.

La colaboración evaluará cómo se puede aplicar esta capacidad combinada en distintos casos de uso industriales en los que las tecnologías de agarre tradicionales presentan dificultades para hacer frente a la variabilidad, la fragilidad o la complejidad, como en la manipulación de objetos irregulares o delicados. Según la Federación Internacional de Robótica (IFR), los sistemas avanzados de sujeción y la integración digital pueden reducir el tiempo de ingeniería hasta en un 30 %, lo que pone de relieve la importancia de las herramientas de extremo de brazo a la hora de acelerar la implantación y mejorar el retorno de la inversión en automatización.

Además, refleja el enfoque estratégico más amplio de ABB Robotics, colaborar con socios de todo su ecosistema para superar las barreras históricas que frenan la automatización. Mediante la combinación de la robótica, la inteligencia artificial y los datos de manipulación del mundo real generados por el uso de prótesis humanas, ABB Robotics está impulsando el avance de la inteligencia artificial física y permitiendo que robots más capaces y adaptativos funcionen de forma fiable en entornos del mundo real.

<sup>1</sup>Federación Internacional de Robótica  
<https://ifr.org/news/gripping-systems/>

## FLUITRONIC INTEGRA ROBOTPLUS Y SE REFUERZA COMO SOCIO INTEGRAL EN COMPONENTES DE AUTOMATIZACIÓN Y ROBÓTICA

Fluitronic e itsme Group han alcanzado un acuerdo por el que Robotplus se integra en Fluitronic para reforzar su división especializada en robótica. La operación abre una nueva etapa de crecimiento en la que Fluitronic busca convertirse en el socio integral del cliente industrial: el proveedor único capaz de reunir todo lo que el cliente necesita para sus proyectos, con asesoramiento técnico especializado.



De este modo, Robotplus refuerza la oferta de automatización y robótica que Fluitronic ya venía desarrollando, dando al cliente una propuesta más amplia y completa. Responde a una demanda clara del mercado: un único interlocutor en lugar de múltiples proveedores.

La integración de Robotplus suma al equipo de Fluitronic más especialistas y una cartera reconocida, reforzando un grupo que supera ya los 30 profesionales repartidos entre sus distintas delegaciones y llevando su capacidad a escala nacional. Fluitronic prevé seguir ampliando su plantilla técnica y comercial en los próximos ejercicios para acompañar el crecimiento previsto del negocio, con especial foco en el soporte de producto y la atención al cliente industrial. Con sede central en Córdoba, la compañía amplía su presencia territorial al consolidar en una sola estructura comercial y técnica las zonas de ambas compañías, sobre un amplio portfolio de marcas líderes en automatización y robótica.



## EMPRESAS

### DE LA INDUSTRIA AL AULA: KUKA IMPULSA UNA NUEVA ERA EN LA EDUCACIÓN EN AUTOMATIZACIÓN

Las nuevas celdas de aprendizaje, los cursos de formación y las soluciones de simulación facilitan la enseñanza de las tecnologías modernas de automatización.

KUKA amplía su oferta formativa y refuerza específicamente la formación técnica en automatización en centros de formación profesional y universidades. Con celdas de formación robóticas modulares, aplicaciones basadas en inteligencia artificial y formación práctica, KUKA ayuda a las instituciones educativas a integrar la automatización industrial en las aulas de una forma comprensible, orientada a la aplicación y con visión de futuro. El objetivo es preparar a los jóvenes desde una etapa temprana para las exigencias de los entornos de producción modernos.

Las exigencias en materia de formación técnica están cambiando notablemente: la automatización, la robótica móvil, el procesamiento de imágenes y las aplicaciones basadas en software están cobrando cada vez más importancia en la industria. Aquí es precisamente donde entra en juego la oferta formativa ampliada de KUKA: los centros educativos y las universidades reciben un concepto integral que simplifica la introducción a la automatización industrial y enseña las tecnologías actuales de forma práctica. Combina hardware, software, formación y contenidos didácticos en un concepto educativo holístico para su uso directo en el aula. Para hacer accesible la automatización de vanguardia a un público más amplio, KUKA está reduciendo específicamente los precios para las instituciones y los integradores educativos, ofreciendo un atractivo descuento del 50 % sobre los precios de catálogo de los productos, así como formación para el profesorado.

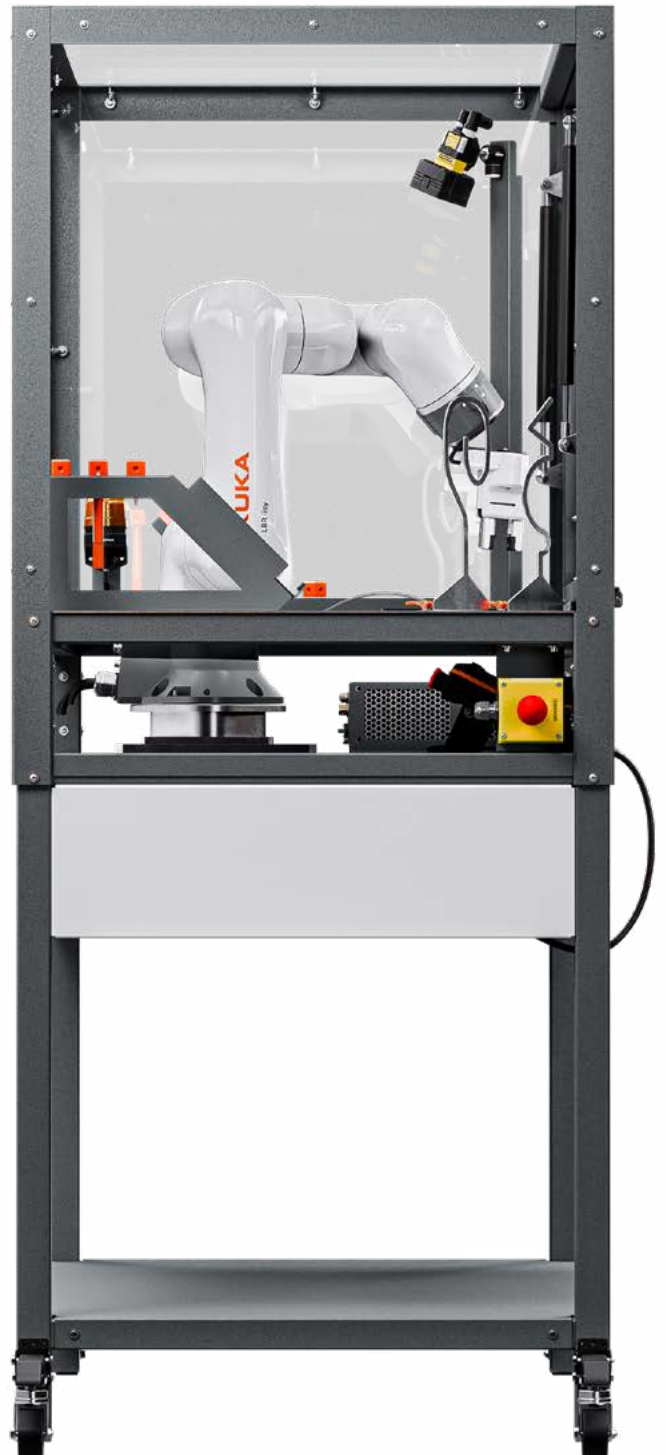
#### CELDA DE APRENDIZAJE MODULARES PARA USO DIRECTO EN EL AULA

La gama está compuesta por células modulares de formación en robótica, como la iiQKA Education Cell. Estos sistemas se han desarrollado específicamente para el sector educativo. Esto permite a las instituciones educativas diseñar sus entornos de formación para satisfacer sus necesidades específicas e integrar la automatización paso a paso en los conceptos de aprendizaje existentes.

El kit educativo AMR KMP 250P ya complementa la gama con aplicaciones prácticas en el ámbito de la robótica móvil. Enseña conceptos fundamentales como la navegación, las tareas de transporte y la interacción con robots fijos, lo que proporciona una introducción clara a los procesos intralogísticos modernos.

A partir de julio de 2026, esta gama se ampliará para incluir productos adicionales. La iiQKA Education Cell lite puede utilizarse para demostrar tareas típicas de la robótica, como seguir trayectorias o recoger y paletizar objetos. Con su diseño compacto, una pinza integrada y el controlador portá-

til KUKA smartPLUG, el cobot iiQKA Education Cell lite ofrece versátiles oportunidades para aprender las características específicas de un cobot en el aula. Las aplicaciones se basan siempre en procesos industriales del mundo real y proporcionan a los estudiantes conocimientos fundamentales



## EMPRESAS



como los sistemas de coordenadas, los movimientos de los ejes, la programación punto a punto y la integración de un sistema de visión opcional.

Se pueden integrar funciones adicionales como opciones, tales como puertas de protección y sistemas de seguridad, sistemas de pinzas y cámaras, una mesa ondulada para la programación de contornos tridimensionales o placas de distribución de carga para su uso en suelos delicados. Esto permite adaptar las células de aprendizaje a diferentes requisitos espaciales y pedagógicos.

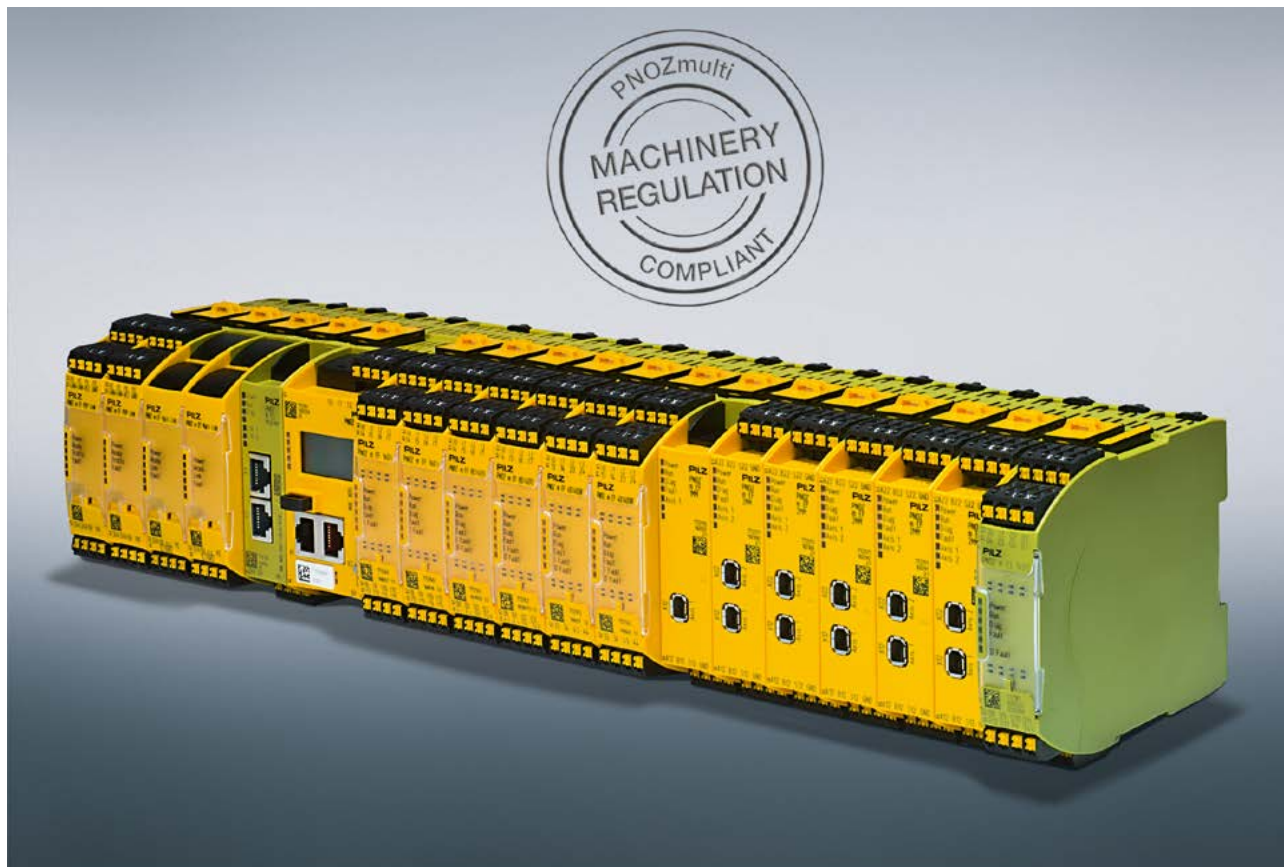
#### SIMULACIÓN, ROBÓTICA MÓVIL Y APLICACIONES DE IA

La oferta se complementa con el software de simulación iiQWorks.Sim. Este permite planificar, probar y optimizar virtualmente las células de formación antes de su uso práctico. El software crea un gemelo digital del sistema robótico, lo que ofrece a alumnos y profesores oportunidades adicionales para preparar y analizar aplicaciones. Por ejemplo, el software permite generar automáticamente trayectorias robóticas sin colisiones y realizar análisis de consumo energético o de viabilidad. De este modo se crea un entorno de aprendizaje estrechamente alineado con los requisitos industriales actuales y que transmite los fundamentos esenciales de los procesos de automatización modernos.

«La combinación de robótica e inteligencia artificial permite una formación estrechamente alineada con la práctica industrial real», afirma Alois Buchstab, vicepresidente de Exploración de Tendencias del Mercado de Robótica Avanzada en KUKA. «Esto proporciona a los estudiantes una visión temprana de tecnologías que ya son relevantes en los entornos de producción modernos de hoy en día».

## EMPRESAS

## PNOZMULTI 2 DE PILZ OBTIENE LA CERTIFICACIÓN DE CUMPLIMIENTO CON EL NUEVO REGLAMENTO DE MÁQUINAS



El controlador seguro y configurable PNOZmulti 2 de Pilz ya permite a fabricantes e integradores adaptarse a los requisitos establecidos por el nuevo Reglamento de Máquinas (UE) 2023/1230 (RM), que entrará en vigor en 2027. El certificado de examen UE de tipo, emitido conforme al artículo 25, ratifica el cumplimiento de estos requisitos tras la evaluación realizada por TÜV SÜD como organismo notificado independiente. Esta certificación permite a los fabricantes e integradores anticiparse a los requisitos del Reglamento de Máquinas (UE) 2023/1230. De este modo, desde hoy pueden integrar funciones de seguridad ya evaluadas conforme al futuro marco regulatorio, que será obligatorio a partir del 20 de enero de 2027.

El Reglamento de Máquinas exige identificar y reducir sistemáticamente los riesgos de seguridad mediante evaluaciones de riesgos y conceptos de seguridad adecuados. Este aspecto resulta especialmente relevante en el caso de los controladores de seguridad, ya que

contribuyen directamente a la prevención de accidentes. El nuevo reglamento define expresamente estos componentes de seguridad como elementos que deben evaluarse de forma independiente a la máquina en la que se integran y que requieren su propio marcado CE.

Gracias a la certificación recibida, los usuarios pueden demostrar de forma inequívoca que PNOZmulti 2 cumple los requisitos exigidos a los componentes de seguridad por el Reglamento de Máquinas. Esto reduce el esfuerzo de coordinación para los fabricantes de máquinas y responsables de la puesta en mercado, y aumenta la seguridad en la planificación. Además, la máquina obtiene su marcado CE con mayor rapidez.

#### PROTECCIÓN CONFORME AL REGLAMENTO DE MÁQUINAS PARA PERSONAS Y EQUIPOS

El certificado de examen UE de tipo acredita que PNOZmulti 2 cumple los requisitos esenciales de salud y segu-

ridad del RM. La evaluación se ha basado en las normas especificadas en el certificado. nota de prensa

De este modo, desde el punto de vista normativo, PNOZmulti 2 es una opción idónea tanto para instalaciones y máquinas nuevas como existentes que vayan a comercializarse o actualizarse conforme al Reglamento de Máquinas, ya sea ahora o en el futuro.

El controlador configurable seguro de PNOZmulti 2 desempeña funciones de seguridad esenciales, como la supervisión de pulsadores de parada de emergencia o interruptores de puertas de protección y la desconexión segura de válvulas de seguridad o contactores. Gracias a ello, detecta de forma temprana estados críticos de la máquina y reduce los riesgos para los operarios, contribuyendo significativamente a la prevención de accidentes y a la seguridad de las instalaciones conforme a los requisitos del Reglamento de Máquinas.

## EMPRESAS

## EL IMPACTO DE LA CRA EN LA CONECTIVIDAD INDUSTRIAL



Bajo la nueva Ley de Ciberresiliencia (CRA) de la Unión Europea, la conectividad en los productos conectados ya no se considera un mero componente funcional. Se convierte en una parte regulada que exige seguridad a largo plazo, documentación, pruebas de conformidad y la garantía de actualizaciones seguras durante todo el ciclo de vida del producto. Ante este escenario, la ciberseguridad pasa a ser un requisito fundamental de compra y no solo un factor técnico. Para responder a ello, HMS Networks ha actualizado su gama Anybus Communicator con procesos de desarrollo seguros certificados bajo la norma IEC62443.

**MEJORAS DE HARDWARE Y SOFTWARE**

Las pasarelas han incorporado renovaciones críticas para asegurar su robustez frente a amenazas informáticas:

**Actualizaciones de hardware**

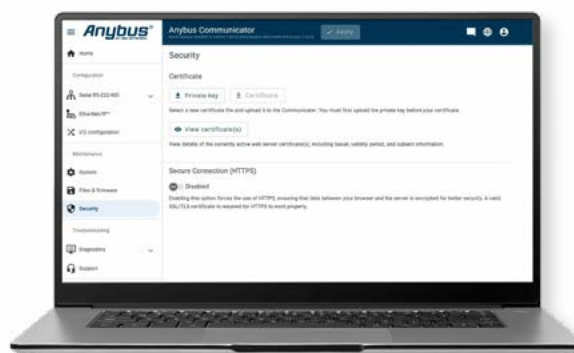
- Reloj en tiempo real y supercondensador: Garantizan la precisión y fiabilidad de las marcas temporales en registros, diagnósticos y certificados, incluso tras periodos prolongados de inactividad.
- Chip de seguridad especializado: Almacena de manera segura las claves criptográficas y los datos sensibles, ofreciendo un cifrado potente y protección contra intentos de manipulación física o digital.

**Funciones de software avanzadas**

- Configuración segura: El acceso a la interfaz de configuración se protege mediante el protocolo HTTPS para evitar ataques de terceros, permitiendo al usuario gestionar sus propios certificados.
- Control de acceso basado en roles: El sistema activa

la protección por contraseña en su interfaz web. Cada equipo incluye una contraseña de administrador única grabada por láser de fábrica. Se definen tres niveles de acceso: Administrador (acceso total), Usuario (configuración de red esclava) y Operador (solo lectura).

- Control del ciclo de vida del firmware: Se introducen bloqueos que impiden revertir el firmware a versiones previas a la actualización de seguridad, evitando que se eliminen las funciones de protección exigidas por la CRA.
- Protección de la propiedad intelectual: Permite ocultar los detalles de la configuración maestra para proteger los datos del fabricante y simplificar el uso al usuario final.

**Disponibilidad y soporte a largo plazo**

La adopción de estas pasarelas permite a fabricantes, integradores y operadores cumplir con las normativas europeas con menor esfuerzo y riesgo, delegando en HMS Networks el mantenimiento de la ciberseguridad.

## EMPRESAS

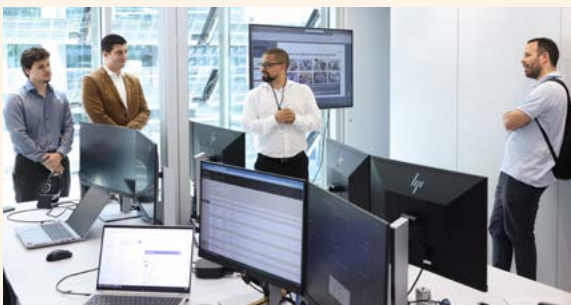
## FESTO GENERA UN IMPACTO DIGITAL DE MÁS DE 1.000 M€ DESDE SU DIGITAL SALES HUB EN BARCELONA



Cinco años después de su inauguración en L'Hospitalet de Llobregat (Barcelona), el Digital Sales Hub de Festo ha completado más de 40 proyectos pioneros orientados a mejorar la experiencia digital de sus clientes. Gracias a soluciones basadas en Inteligencia Artificial, ciencia de datos e ingeniería inteligente, su papel ha sido determinante para generar un impacto digital estimado en más de 1.000 millones de euros.

El crecimiento exponencial que están experimentando las tecnologías de automatización en los últimos años hace que el trabajo de los ingenieros y diseñadores de estas tecnologías sea cada vez más complejo. Por ello, el Digital Sales Hub está desarrollando herramientas digitales que simplifican estos procesos y los hacen más intuitivos, lo que ha contribuido a que en 2025 más del 39% de las ventas de Festo se generaran a través de canales digitales, más del doble que hace cinco años.

El Digital Sales Hub se ha consolidado como una apuesta de innovación estratégica global de Festo, con una inversión superior a los 5 millones de euros y con planes de crecimiento a futuro en la misma dirección de lo alcanzado hasta ahora. Desde Barcelona, da soporte al desarrollo de negocio digital de las compañías de Festo a nivel global presentes en más de 60 países. Actualmente el equipo del Digital Sales Hub cuenta con 75 profesionales de 16 nacionalidades, y prevé alcanzar los 80 empleados a finales de 2026.



Festo ha avanzado en la integración de información procedente de sus distintos canales digitales para comprender mejor cómo trabajan los ingenieros y diseñadores cuando buscan soluciones de automatización.

Con el desarrollo del Virtual Assistant, Festo da un paso para estar aún más cerca de sus clientes, ayudándoles a resolver dudas y a apoyar de manera más eficiente el desarrollo de los diseños iniciales de aplicaciones de automatización. Esta herramienta, recientemente lanzada, es un asistente de inteligencia artificial entrenado con el amplio conocimiento técnico de la compañía para guiar a los usuarios entre sus más de 32.000 familias de producto. La aplicación se encuentra en un proceso de mejora continua orientado a convertirlo en un asistente capaz de ofrecer soluciones más intuitivas y personalizadas. En este sentido, está ampliando sus capacidades mediante el acceso a mayores fuentes de datos y algoritmos de IA de última generación, con el objetivo de ofrecer una experiencia de usuario optimizada y una integración natural con todo el ecosistema de Festo.



## EMPRESAS

### EURECAT LIDERARÁ EL PRIMER GRAN MODELO EUROPEO DE IA PARA LA ROBÓTICA INDUSTRIAL, IMPULSADO POR LA COMISIÓN EUROPEA CON MÁS DE 40 MILLONES DE EUROS DE INVERSIÓN

La Comisión Europea ha confiado en el centro tecnológico Eurecat para liderar el desarrollo del primer gran modelo europeo de inteligencia artificial para la robótica industrial, al cual destinará más de 40 millones de euros con el fin de contribuir a reforzar la soberanía industrial de Europa.

Este modelo fundacional, que se creará en el marco del consorcio europeo GRAIL coordinado por Eurecat y que se ha presentado hoy en Barcelona, “se entrenará con grandes volúmenes de datos procedentes de diferentes entornos, tareas y tipos de interacción física, que proporcionarán una base común para que los robots entiendan cómo interactuar con el mundo físico de forma confiable y adaptable”, explica el cocoordinador del proyecto europeo y responsable del grupo de Manipulación Robótica de Eurecat, Néstor García.

En esta línea, subraya el director de Robótica y Automatización de Eurecat, Daniel Serrano, el sistema “servirá de base tecnológica aplicable a diferentes tipos de robots, como brazos industriales, robots colaborativos o plataformas humanoides”, de forma que será posible utilizar conocimientos y habilidades ya aprendidas, y adaptarlas a nuevas tareas o situaciones, reduciendo el tiempo de preparación y facilitando el uso en diferentes sectores industriales, a fin de maximizar el impacto en el tejido económico y social.

#### VALIDACIÓN DE LA TECNOLOGÍA EN CINCO SECTORES ESTRATÉGICOS

La tecnología se validará en cinco sectores europeos clave como la automoción, la aeronáutica, la intralogística, el acero y la electrónica para asegurar un modelo fundacional que responde a las necesidades de las industrias europeas.

La iniciativa prevé destinar 10 millones del presupuesto para ampliar su impacto con apoyo financiero a pequeñas y medianas empresas y grandes corporaciones, centros de investigación y otros agentes del ecosistema europeo, mediante tres convocatorias abiertas que servirán para impulsar más de 40 proyectos complementarios para el entrenamiento de datos y la validación del modelo fundacional en otros sectores industriales. Los proyectos financiados recibirán el apoyo de los socios del proyecto y podrán tener acceso a cuatro infraestructuras singulares europeas en robótica industrial e IA.



GRAIL, del inglés Generative Robotics & AI for EU Industrial Leadership, está financiado por la Unión Europea en el marco del programa Horizon Europe, dentro de la convocatoria orientada a desarrollar inteligencia artificial generativa robusta y fiable para la robótica y la automatización industrial.

El consorcio cuenta con unos veinte socios europeos de 10 países, entre los cuales hay 5 centros tecnológicos y de investigación (Eurecat, el Centro Aeroespacial Alemán, el Centro de Investigación y Tecnología Hellas (CERTH), la Asociación de Investigación Metalúrgica del Noroeste (AIMEN) y el Barcelona Supercomputing Center); 6 universidades (el Imperial College London, la Universidad Técnica de Delft, la Universidad Técnica de Darmstadt, la Escuela Politécnica Federal de Zúrich (ETH), la Universidad Técnica de Núremberg y la Universidad de Patras), y 10 empresas (Neura Robotics y Comau, de robótica; FundingBox, Aleph Alpha, Siemens Industry Software, Engineering, Diehl Aviation, Signify, Steinbeis 2i y Multiverse Computing).



## EMPRESAS

### EMERSON Y SIMA.AI: LA INTELIGENCIA DE IA FÍSICA LLEVADA AL EDGE INDUSTRIAL

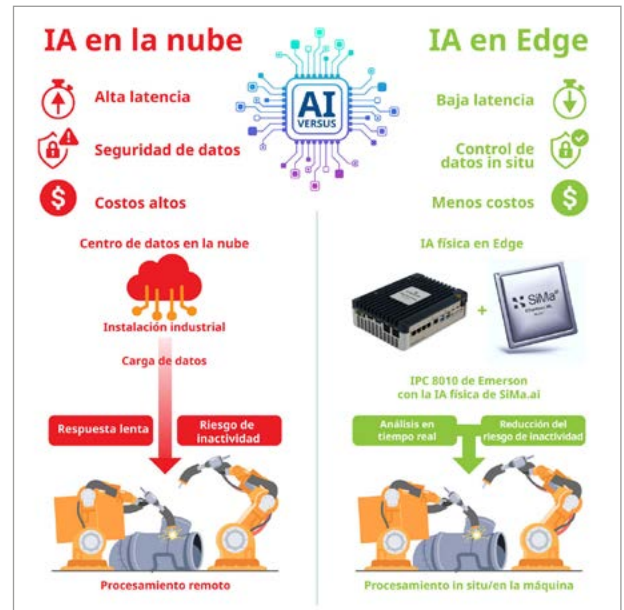
El Edge Computing dedicado e integrado en las computadoras industriales de Emerson está transformando la inteligencia en tiempo real al permitir acciones inteligentes locales y mantener un alto rendimiento.

Emerson, especializada en automatización, colabora con SiMa.ai referente en IA física, para llevar capacidades avanzadas de IA al análisis de datos en tiempo real en las PC industriales de Emerson, en los entornos industriales más exigentes, en plantas de producción y en lugares remotos.

El MLSoC™ (Sistema de aprendizaje automático en chip) de SiMa.ai proporciona el alto rendimiento de cómputo y la eficiencia energética líder en la industria que las computadoras industriales de Emerson necesitan para soportar cargas de trabajo de IA física en tiempo real. Al maximizar el rendimiento mientras se mantiene una huella térmica reducida, la tecnología permite una toma de decisiones más rápida y una seguridad robusta, lo que mantiene los datos confidenciales de propiedad seguros y en las instalaciones durante las operaciones críticas.

#### Las ventajas incluyen:

- Seguridad autónoma: detecte fugas de gas y líquidos, incendios y humo, accesos no autorizados y anomalías en equipos en tiempo real y en entornos hostiles donde la inspección visual de alta velocidad no había sido posible antes.
- Mayor productividad: logre una efectividad global de los equipos (OEE) más alta mediante la mejora continua del tiempo de actividad, el rendimiento y la calidad.
- Fiabilidad mejorada: garantice la continuidad operacional en sistemas de misión crítica en ubicaciones remotas (como operaciones upstream de petróleo y gas o minas) con conectividad limitada.



- Mejor calidad del producto: detecte defectos durante las inspecciones de calidad del producto en línea durante la producción y ajuste los parámetros de forma instantánea para evitar desperdicios.
- Reducción del CapEx: identifique el deterioro de los equipos antes de que ocurran fallas y minimice las costosas interrupciones y los gastos de capital en nuevos equipos.
- Optimización de recursos: mejore continuamente el consumo de energía, los sistemas de aire comprimido y la eficiencia de materiales para reducir la necesidad de supervisión humana en entornos inseguros.
- Instalaciones con aislamiento de red: proporcione capacidades de IA autónomas en infraestructuras críticas con aislamiento de red, mediante sistemas de control industrial de alta seguridad en sectores como el nuclear, el energético, el hídrico y otras instalaciones de misión crítica.

<b>BAUTERMIC, S.A.</b> _____	<b>11</b>
<b>ELECTRÓNICA OLFER, S.L.</b> _____	<b>INTERIOR PORTADA</b>
<b>FRANKE RODAMIENTOS, S.L.</b> _____	<b>PORTADA</b>
<b>IDASA, S.L. - ROSMIMAN</b> _____	<b>CONTRAPORTADA</b>
<b>MICROCOM SISTEMAS MODULARES, S.L.U.</b> _____	<b>5</b>
<b>PLATAFORMAS TECNOLÓGICAS Y PROFESIONALES, S.L.U.</b> _____	<b>INTERIOR CONTRAPORTADA</b>
<b>SCHUNK INTEC, S.L.U.</b> _____	<b>9</b>
<b>SUMCAB SPECIALCABLE GROUP, S.L.</b> _____	<b>7</b>

# AUTOMÁTICA & ROBÓTICA

MULTISECTORIAL

## Calendario de ediciones 2º semestre 2026

### R0443

Septiembre

FECHA DE CIERRE  
21/09/2026

#### Packaging robotizado y automatización avanzada en industria alimentaria:

- Robótica de paletizado y picking
- Sistemas de llenado y cerrado
- Visión artificial y control de calidad
- Software de planta alimentaria
- Seguridad industrial

Ferias:

ALIMENTARIA FOODTECH BARCELONA 2026  
BARCELONA, 6-8 OCTUBRE

### R0444

Octubre

FECHA DE CIERRE  
19/10/2026

#### Procesos metálicos avanzados: automatización, sensórica y mantenimiento predictivo:

- Robótica para soldadura y corte
- IoT en maquinaria metálica
- Mantenimiento predictivo
- Fabricación aditiva en metal
- Retrofit y digitalización de procesos

Ferias:

METALMADRID 2026  
(ADVANCED MANUFACTURING MADRID)  
MADRID, 4-5 NOVIEMBRE

### R0445

Noviembre

FECHA DE CIERRE  
16/11/2026

#### Smart & Digital Factories:

- Plataformas IoT y gestión de datos
- Inteligencia artificial aplicada a la producción
- Ciberseguridad OT
- Digital twins y simulación
- Robótica colaborativa y flexible

### R0446

Diciembre

FECHA DE CIERRE  
14/12/2026

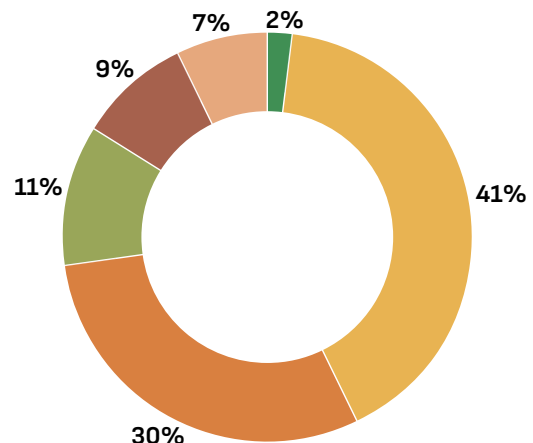
#### Industria auxiliar y eficiencia energética en la automatización:

- Sistemas de alimentación y manipulación
- Componentes eficientes: motores, servos, CNCs
- Automatización de células auxiliares
- Monitorización energética
- Pintado y ensamblaje automatizado

## Lectores

El 92,4% son Ingenieros Técnicos o Superiores con capacidad de compra y mando dentro de su Planta Industrial, repartiéndose de la siguiente forma:

- Jefes, Directores Técnicos o mandos intermedios en producción o fabricación
- Jefes de Departamento (Mantenimiento, Diseño de sistemas, Informática...)
- Directores / Gerentes
- Jefes Comerciales y de Compras
- Ingenierías, Integradores, Universidad
- Otros



# Optimiza el mantenimiento, reduce costes

Convierte los costes de mantenimiento y gestión de activos de tu empresa en un retorno con impacto en la cuenta de resultados con el software de gestión del mantenimiento, activos industriales e infraestructuras, Rosmiman®.



Reduce costes en nuevos equipos / Reduce costes de garantías / Reduce costes en procesos de compra / Reduce consumos de energía / Reduce costes de materiales para mantenimiento / Reduce tiempos extra de mantenimiento / Reduce tiempos de parada.

Contactar ↕

Visítanos en:  
[rosmiman.com](http://rosmiman.com)

