

COMPONENTES, EQUIPOS Y SISTEMAS PARA

AUTOMÁTICA & ROBÓTICA

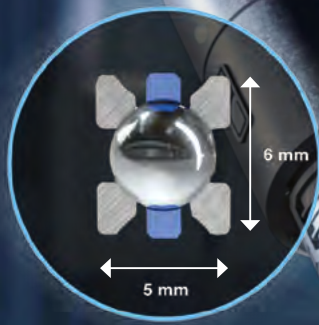
MULTISECTORIAL

Nº 440

ABRIL 2026



Franke



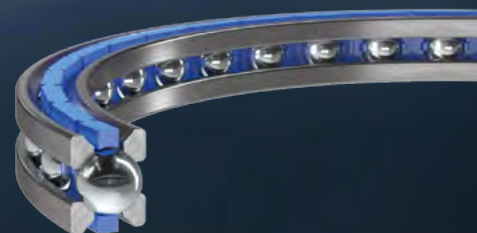
VIDEO

Componentes Franke
en la automatización

Rodamientos de alambres Franke

Más Espacio para tus ideas

Mínimo espacio de instalación, máximo espacio libre central, mínimo peso, y todo ello con la máxima precisión. La nueva LER 1.5: Ideal para su uso como rodamiento en robots pequeños, por ejemplo.



Contactar

www.franke-gmbh.es



NUEVOS productos **OLFER** Ecosistema **CASAMBI**

Transformando el acceso a la Iluminación Inteligente

CBU-BLIND-2P

CBU-4P

CBU-PIR-CR-DA



En Portada

Los rodamientos de alambres Franke, como el innovador LER 1.5 (5x6 mm), lideran la miniaturización en robótica. Su diseño compacto y ligero maximiza el espacio central y permite integrar materiales livianos. Con una precarga ajustable y gran precisión, ofrecen soluciones económicas y dinámicas para robots colaborativos y automatización avanzada.

FRANKE RODAMIENTOS, S.L.

Tel.: +34-910243454

www.franke-iberia.com



Sistema de retracción flexible y robusto para cableado robótico

ESPECIALMENTE INDICADO PARA APLICACIONES CON MOVIMIENTOS DINÁMICOS, CARGAS PESADAS O CONDICIONES DE PRODUCCIÓN EXIGENTES

Sumoflex es un sistema mecánico de retracción diseñado para la gestión eficiente de paquetes de cables en robots industriales. Su funcionamiento se basa en un muelle de compresión integrado dentro de un tubo corrugado, que mantiene el cableado guiado de forma segura a lo largo del brazo del robot, evitando bucles, pliegues y tensiones innecesarias.

Este sistema destaca por su diseño modular, que permite adaptar tanto el diámetro del tubo corrugado como la longitud de retracción según los requisitos específicos de cada aplicación. Disponible en diferentes tamaños y configuraciones, Sumoflex ofrece una solución versátil capaz de integrarse en múltiples entornos industriales, desde procesos de manipulación hasta aplicaciones exigentes como soldadura o ensamblaje de baterías.

Uno de sus principales beneficios es la tensión constante generada por el sistema de muelle, que garantiza una guía ordenada del cableado y reduce significativamente el desgaste. Esto se traduce en una menor probabilidad de rotura de cables, menos paradas de producción y una reducción del mantenimiento necesario. Además, su estructura cerrada protege los componentes sensibles frente a agentes externos, como suciedad, aceite o altas temperaturas.



El tubo corrugado multicapa incorporado en el sistema aporta una elevada resistencia a la flexión, torsión y abrasión, al tiempo que permite implementar mantenimiento preventivo gracias a su indicador visual de desgaste. Esta característica contribuye a alargar la vida útil del conjunto y a optimizar la planificación de intervenciones técnicas.

SUMCAB SPECIALCABLE GROUP, S.L.

Tel.: +34-933817876

www.sumcab.com

Contactar 

Nota destacada

Delegación: Madrid

Santa Leonor, 63, planta 3a, nave L

28037 - Madrid

Tel. 91 329 14 31

automatica@ptp.es

Coordinación editorial:

Araceli Sosa

Depósito Legal: DL M 8570-1989

ISSN: 1135-4720

Grupo Interempresas

Plataforma basada en la nube para la creación y gestión de modelos de IA en visión artificial

PARA EL DESARROLLO, ENTRENAMIENTO Y DESPLIEGUE DE MODELOS DE IA EN APLICACIONES INDUSTRIALES DE PROCESAMIENTO DE IMÁGENES



wenglor sensoric group presenta AI Lab, una plataforma basada en navegador para la creación y gestión de modelos de inteligencia artificial aplicados al procesamiento industrial de imágenes. La solución se apoya en una arquitectura en la nube que permite administrar datos y entrenar modelos de IA de forma eficiente, mientras que el software uniVision 3 se encarga de la captura de imágenes y de la ejecución de alto rendimiento de los modelos en los sistemas de visión artificial del fabricante. La comunicación entre ambos entornos se articula mediante weHub, que garantiza un intercambio fluido de datos y modelos dentro del flujo de trabajo denominado AI Loop.

Este enfoque integra todas las fases del desarrollo de aplicaciones de visión artificial en un proceso intuitivo y ágil. uniVision 3, software estándar modular para cámaras inteligentes

y controladores de visión artificial de la compañía, permite evaluar imágenes y perfiles de altura sin necesidad de conocimientos de programación. Con el paquete de licencias uniVision AI, las aplicaciones basadas en reglas pueden combinarse con modelos de IA creados por el propio usuario, ampliando la flexibilidad de las soluciones. Además, weHub detecta automáticamente el hardware de visión artificial en la red local y facilita la configuración directa de los dispositivos.

Resumen de los aspectos más destacados:

- Captura de imágenes y ejecución local de modelos de IA en dispositivos de visión artificial wenglor a través de uniVision 3.
- Software weHub para la detección de dispositivos y como herramienta de conexión entre la red local y AI Lab basado en la nube.
- Gestión eficiente de datos en la nube.
- Capacidad de computación excepcional en el rango de alto rendimiento.
- Arquitectura en la nube para un acceso flexible y un trabajo remoto.
- Trabajo escalable gracias a la gestión de usuarios.
- Optimización específica del modelo de IA con función integrada de mapa de calor, validación automática y revisión.

WENGLOR SISTEMAS DE SENSORES, S.L.

Tel.: +34-934987548

www.wenglor.com

Contactar

Máquinas industriales para limpieza y tratamiento de piezas

PERMITEN DESENGRAR, LAVAR, PASIVAR, FOSFATAR, ACEITAR Y SERCAR PIEZAS INDUSTRIALES

Bautermic fabrica diversos tipos de máquinas automáticas para tratar diferentes producciones de piezas industriales, las cuáles, dependiendo de su forma, tamaño y peso, se pueden situar manual o automáticamente dentro de cestas, y posicionar libremente o bien de forma calibrada, sobre una base que puede ser fija, extraíble, rotativa, estática, continua aérea o por cinta transportadora.

Estas máquinas permiten efectuar diversos tratamientos superficiales mediante agua con detergente (u otros compuestos químicos a presión) y terminar con un secado por convección, un amplio tipo de piezas diversas, en uno o varios ciclos eliminando aceites, grasas, pastas, resinas, ceras, óxidos, taladrinas, virutas, etc.



Según las necesidades técnicas de acabado para cada tipo de pieza, se pueden incorporar a cada máquina diversos complementos como: dosificadores de detergente, componentes de protección, filtros automáticos con diferente micraje, desaceitadores, ultrasonidos especiales de agitación, etc.

BAUTERMIC, S.A.

Tel.: +34-933711558

www.bautermic.com

Contactar

Plataforma de tecnología NIR avanzada para la industria alimentaria

PERMITE UN CONTROL DE CALIDAD, TRAZABILIDAD Y SEGURIDAD ALIMENTARIA EN TIEMPO REAL

Aonir es una plataforma tecnológica orientada al control, optimización y monitorización en tiempo real de procesos industriales mediante el uso de tecnologías fotónicas avanzadas. La iniciativa está diseñada para responder a los retos actuales de la industria alimentaria y la gestión eficiente del agua.

La plataforma se basa en sensores ópticos en línea de espectroscopía de infrarrojo cercano (NIR, de sus siglas en inglés) integrados con una arquitectura IoT industrial, lo que permite la caracterización, detección y cuantificación no destructiva de parámetros a lo largo de toda la cadena de producción.

En aplicaciones alimentarias, Aonir permite la monitorización continua y en tiempo real de variables como humedad, composición química, contenido en grasa, proteínas, sal, azúca-



res, humedad o cenizas, así como indicadores críticos de proceso (amado, fermentación, secado, etc.). Los datos generados se integran directamente con plataformas digitales o sistemas industriales existentes (PLC, SCADA), lo cual permite una toma de decisiones inmediata y reduce desviaciones respecto a las especificaciones de calidad.

Además, la propuesta incorpora tecnología blockchain para la certificación de datos e informes críticos, garantizando la trazabilidad completa, la integridad de la información y el cumplimiento de los requisitos normativos y de auditoría.

AOTECH

Tel.: +34-621004487

www.aotech.es

Contactar ↗

¿Sabes qué ocurre en tus instalaciones cuando no estás mirando?

Sistemas de telecontrol GSM para instalaciones industriales desatendidas.



Entradas digitales, analógicas, MODBUS, etc.

Disponible en 2G, 3G y NB-IoT

Puesta en marcha sencilla

MICROCOM
Simply More

Alertas al móvil

Plataforma Web gratuita y aplicaciones móviles iOS y Android



Plataforma cloud para la refrigeración

PERMITE REDUCIR LOS COSTES Y MEJORAR LA EFICIENCIA ENERGÉTICA

La gestión de instalaciones frigoríficas ha dejado de ser reactiva. Gradhoc introduce una plataforma cloud que modifica cómo se supervisan, optimizan y rentabilizan estos sistemas, combinando gemelo digital, analítica avanzada, predicción y automatización operativa. Su despliegue no requiere sustituir sistemas existentes, sino que se integra sobre infraestructuras actuales (BMS), ampliando sus capacidades y garantizando la interoperabilidad con el resto del ecosistema digital de la planta.



El software replica el comportamiento real de la instalación en un entorno digital, incorporando variables externas como el precio de la energía, la meteorología o la disponibilidad de renovables. Este enfoque anticipa desviaciones antes de que impacten en la operativa y activa acciones automáticas que corrigen ineficiencias y evitan fallos.

Por un lado, se reducen los costes de mantenimiento en más de un 25%, debido a un uso más eficiente de los equipos y a la extensión de su vida útil. Por otro lado, la gestión adaptativa desplaza la producción de frío hacia los periodos más favorables, generando ahorros energéticos de entre el 10% y el 40%.

Además, el propio software mide, verifica y justifica los resultados obtenidos, facilitando su monetización a través de Certificados de Ahorro Energético (CAEs) sin necesidad de nuevas inversiones. Esta mejora en rendimiento se traduce también en una reducción de emisiones de CO₂ de hasta un 35%.

GRADHOC SMART, S.L.

Tel.: +34-981783430

www.gradhoc.com



Sistemas de inspección en línea para la industria cárnica

PERMITEN SUPERVISAR LA PROPORCIÓN DE GRASA Y MAGRO

Trimscan es una solución específica de Lenz Instruments para el control en tiempo real de la composición en trimmings o recortes de magro, permitiendo medir y ajustar con precisión la proporción de magro y grasa.

Este sistema contribuye a un mayor control de formulaciones, a reducir la variabilidad entre lotes y a mejorar el aprovechamiento de la materia prima, impactando directamente en la eficiencia y rentabilidad del proceso productivo.

La gama de Lenz Instruments de sistemas de inspección en línea está diseñada para responder a las exigencias del sector cárnico en materia de calidad, seguridad alimentaria y optimización de procesos. La empresa desarrolla y fabrica soluciones de inspección avanzada para entornos industriales, combinando distintas tecnologías de medida y análisis para adaptarse a cada aplicación.

Estas propuestas permiten abordar aplicaciones clave como la optimización del salado en jamón curado, la clasificación de canales de cerdo, la detección de carnes PSE en jamón cocido o la detección de contaminantes y anomalías.

Basadas en tecnologías como la inducción magnética, la espectroscopía infrarroja y la visión hiperespectral, estas iniciativas ayudan a la industria cárnica a mejorar la consistencia del producto final, optimizar rendimientos y cumplir con los estándares de calidad y seguridad de forma eficiente.

LENZ INSTRUMENTS, S.L.

Tel.: +34-931765132

www.lenz-instruments.com



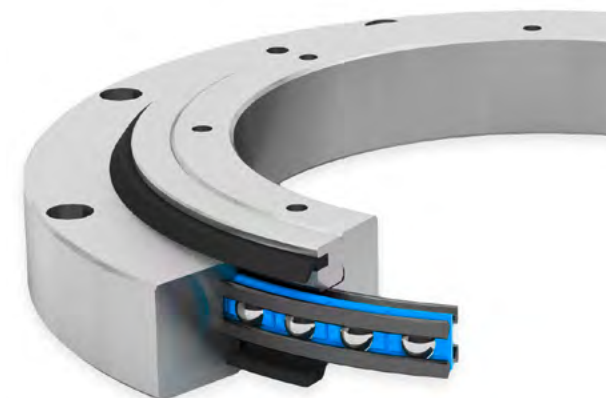
Corona de aluminio con rodamiento de alambres

CON PISTAS RECTIFICADAS, BOLAS Y JAULA DE BOLAS

Las coronas Franke tipo LVB son coronas de giro listas para instalar con anillos de aluminio y rodamientos de alambres integrados. Son adecuadas para velocidades de rotación medias y precisiones y convienen por su bajo peso. Las LVB están disponibles a corto plazo, algunas de ellas incluso en stock. Diseñadas según el concepto de 4 puntos, pueden soportar cargas igualmente elevadas desde todas las direcciones y son insensibles a los golpes y vibraciones. Las coronas tipo LVB están selladas en ambos lados y ajustadas con precarga.

Datos técnicos

- **Anillo interno/externo:** Aluminio anodizado
- **Alambres de rodadura:** Acero cromo-silicio endurecido y templado.
- **Elementos rodantes:** Acero laminado endurecido para rodamientos.
- **Jaula:** Poliamida o Poliuretano termoplástico
- **Sellado:** NBR
- **Temperatura operativa para el funcionamiento:** de -20 °C a +80 °C, a corto plazo hasta +100 °C



- **Velocidad periférica:** Máximo 5 m/s, sin junta máximo 10 m/s
- **Lubricante:** Shell Gadus S3 V220 C2

FRANKE RODAMIENTOS, S.L.

Tel.: +34-910243454

www.franke-iberia.com

Contactar

eSIGN -

la nueva referencia Señalización industrial

Señalización en toda la superficie

Efectos luminosos claros e inconfundibles para la máxima visibilidad

Múltiples posibilidades de personalización

Diferentes modos, efectos luminosos y tonos para la aplicación versátil

Una para todo

3 tamaños, con/sin acústica, alimentación de 24 V/versiones con tecnología IO-Link/ versión con interfaz ProfiNET



www.werma.com

Contactar



Tecnología para desengrase, lavado, limpieza total y protección superficial

PARA TODO TIPO DE PIEZAS INDUSTRIALES

Bautermic ofrece diversas soluciones para problemas con la limpieza, el desengrase, el lavado o la eliminación de residuos en los tratamientos superficiales de las piezas o componentes que manipulan o fabrican en las empresas: desde simples máquinas para un lavado intermedio hasta máquinas más complejas para una limpieza calibrada y certificada.

No importa el tipo de material, composición, tamaño, peso o los niveles de suciedad y adherencia de los contaminantes (aceites, virutas, grasas, fibras, pinturas, pastas, taladrinas, etc.). Tampoco importa la configuración de las piezas a limpiar, aunque sean de formas irregulares, muy complejas o con agujeros pasantes o ciegos, con roscas, ranuras o cavidades de difícil acceso, ya que en función del tipo de piezas que se tengan que limpiar se escoge el modelo de máquina más idóneo.



Pueden ser en estático o en continuo, por aspersion o pulverización a media o alta presión mediante agitación, basculación, rotación a través de tambores o bien, máquinas giratorias tipo carrusel, por inmersión, con o sin ultrasonidos para aumentar su eficacia, etc. Además, todas las máquinas van equipadas con: dosificadores de detergente, separadores de aceite, microfiltración, sopladores para el secado final, etc.

BAUTERMIC, S.A.
Tel.: +34-933711558
www.bautermic.com



Sensores industriales para automatización alimentaria

PERMITE UNA MAYOR EFICIENCIA, PRECISIÓN Y CONTROL DE PROCESOS

La automatización en la industria alimentaria exige soluciones de detección capaces de operar con fiabilidad en entornos variables y a alta velocidad. Aplicaciones como la detección de envases transparentes, el conteo en cintas transportadoras o la verificación de etiquetado requieren sensores con alta precisión, estabilidad y rápida respuesta.

En este contexto, los sensores fotoeléctricos y láser desempeñan un papel importante. Los sensores fotoeléctricos permiten una detección versátil y rápida en tareas de presencia y conteo, mientras que los sensores láser aportan mayor precisión en aplicaciones de posicionamiento, detección de objetos pequeños, incluso en condiciones complejas.

En este contexto, las soluciones de Senpum cubren varias necesidades en planta. En procesos de envasado y etiquetado, facilitan la verificación de presencia de etiqueta, el posicionamiento mediante marcas de color y la detección precisa de botellas o bolsas.

Esta propuesta ofrece un ecosistema completo de sensórica industrial que incluye sensores de color, sensores de flujo, lectores de códigos 1D/2D para trazabilidad, sensores inductivos y capacitivos para detección de proximidad, así como sensores de temperatura infrarrojos para control térmico en procesos como horneado o esterilización.

Estas tecnologías tienen una buena capacidad de integración en sistemas de automatización, contribuyendo a me-



jorar la trazabilidad, reducir errores y optimizar la eficiencia global de la línea.

La correcta selección de sensores no solo resuelve problemas de detección, sino que se convierte en un pilar para garantizar procesos robustos, flexibles y alineados con los estándares de la Industria 4.0.

AUTOMATION TECHNOLOGIES AND ENGINEERING, S.L. - AT ENGINEERING, S.L.
Tel.: +34-933568058
www.at-engineering.es



Sierra automática de cortes con peso exacto

PERMITE AUMENTAR LA PRECISIÓN Y REDUCIR MERMAS

La sierra automática RB-1 Smart de Mainali está diseñada para el corte industrial de alimentos, destacando especialmente por su capacidad de realizar cortes por peso exacto, una funcionalidad destinada a optimizar la producción y reducir mermas. A través de su tecnología de escaneo láser, la máquina analiza cada pieza antes del corte y la divide en porciones con el peso previamente programado, independientemente de su forma o tamaño.

Este sistema convierte a esta sierra en una solución precisa y versátil, capaz de trabajar con productos congelados, como carne, pescado, hielo o vegetales. Además del corte por peso, permite operar también por grosor fijo o variable, adaptándose a diferentes necesidades productivas dentro de una misma línea.



La máquina incorpora tres cámaras láser 3D con lectura 360°, lo que garantiza una medición completa de cada pieza para lograr resultados homogéneos. A esto se suma su sistema patentado de corte doble, que incrementa la productividad sin comprometer la precisión del corte.

En términos de uso, esta iniciativa está diseñada para ser intuitiva y eficiente: una vez configuradas las recetas, el operario solo necesita cargar el producto y activar el ciclo, reduciendo la dependencia de mano de obra especializada. Asimismo, dispone de múltiples parámetros configurables como: velocidad, presión o altura, que permiten el control del proceso.

La RB-1 Smart se posiciona como una máquina que combina automatización, precisión y rendimiento, además de contar con la capacidad de garantizar cortes con peso exacto, un factor importante en industrias donde la uniformidad y el control del producto son esenciales.

MAINALI LONG LIFE TECHNOLOGY, S.L.

Tel.: +34-972460476

www.mainali.com

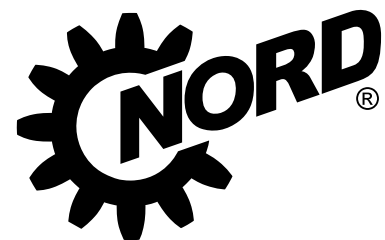
Contactar 



NXD 

Resistente, ligero y eficiente.

Máximo rendimiento en las condiciones más exigentes



DRIVESYSTEMS

Our Solution. Your Success.

NORD Motorreductores S.A.

T: +34-93-723 5322 | spain@nord.com

www.nord.com

Contactar 

Módulo de pulsadores para control con Casambi

PERMITE INTEGRAR PULSADORES CONVENCIONALES EN SISTEMAS DE ILUMINACIÓN INTELIGENTE

Electrónica Olfer amplía su catálogo de soluciones con Casambi con el lanzamiento del CBU 4P, un módulo de pulsadores diseñado para facilitar el control de luminarias y dispositivos dentro del ecosistema de iluminación inteligente.

A través de su conectividad Bluetooth Low Energy, el CBU-4P convierte los pulsadores cableados en interfaces de control inalámbricas dentro de una red Casambi. Además, su diseño e instalación son adecuados para proyectos de automatización de iluminación en viviendas, oficinas, hoteles o espacios comerciales.

El CBU-4P cuenta con cuatro entradas independientes para pulsadores normalmente abiertos (N.A.), grupos de iluminación o escenas dentro de una red Casambi. Cada entrada puede configurarse para realizar distintas acciones:

- Encender o apagar luminarias
- Regular la intensidad de la iluminación
- Activar escenas pre-configuradas
- Controlar grupos de luminarias dentro de la red

El módulo se comunica mediante Bluetooth Low Energy (BLE) y utiliza el protocolo Casambi para integrarse en redes inalámbricas de control de iluminación. Toda la configuración se realiza desde la app Casambi, desde la cual es posible:



bricas de control de iluminación. Toda la configuración se realiza desde la app Casambi, desde la cual es posible:

- Crear escenas y grupos
- Programar horarios
- Ajustar el comportamiento de cada pulsador
- Gestionar la instalación de forma centralizada

Además, el sistema permite actualizar el firmware del dispositivo de forma remota mediante actualizaciones OTA (Over-The-Air).

Asimismo, el CBU-4P admite tres tipos de alimentación: 110-240Vca, 24Vcc y 12Vcc. Su formato compacto permite instalarlo en cajas de mecanismos o registros eléctricos, integrándose de manera discreta en la infraestructura sin alterar la estética del espacio.

ELECTRÓNICA OLFER, S.L.

Tel.: +34-914840850

www.olfer.com

Contactar

Celda de encajado robotizado

PERMITE VELOCIDAD, POLIVALENCIA Y PRECISIÓN EN EL FINAL DE LÍNEA



En un mercado donde la flexibilidad es importante en cuanto a la competitividad, presentar una solución que combine velocidad, precisión y polivalencia es una ventaja estratégica. En este contexto, Coalza Systems ofrece una solución en el final de línea con su celda de encajado robotizado.

La celda está equipada con dos robots de última generación diseñados para trabajar de forma dinámica. Gracias a la sincronización de sus ejes y sistemas de visión, logran alcanzar

velocidades de hasta 90 bolsas por minuto. Esta capacidad permite absorber picos de producción elevados manteniendo un flujo constante.

A su vez, cuenta con versatilidad de formatos. El portfolio de productos puede cambiar con el paso del tiempo, pero esta tecnología está preparada para ello. La celda gestiona diversos tipos de packaging:

- **Almohadilla (Pillow pack):** Manejo suave para evitar daños en el producto.
- **Doypack:** Posicionamiento preciso para optimizar el espacio en la caja.
- **Paquete Cuadrado (Stabilo):** Estabilidad total durante el encajado.

COALZA SYSTEMS, S.L. - IRTA GROUP PACKAGING, S.L.

Tel.: +34-652093636

www.coalza.com

Contactar

Soluciones de control industrial con PLCs Easy y motion control

PERMITEN AUTOMATIZAR PROCESOS COMPLEJOS Y CONTROLAR MÚLTIPLES EJES CON PRECISIÓN

Inovance refuerza su posicionamiento en el ámbito del control industrial con la gama de PLCs Easy y los controladores de máquina AM y AC, diseñados para responder a las exigencias de flexibilidad, conectividad y rendimiento en entornos industriales.

El portafolio de PLCs abarca desde los autómatas compactos Easy301, Easy302 y Easy320, hasta el modelo Easy523, capaz de gestionar sistemas complejos con varios ejes sincronizados. Destacan la serie de controladores AM52x y AC703, que permiten el control de hasta 32 ejes y la serie AC8xx, que permite el control de hasta 512 ejes sincronizados en bus EtherCAT, ofreciendo altas prestaciones en aplicaciones de control de movimiento, maquinaria compleja y líneas de producción automatizadas.

Estas soluciones están basadas en entornos de programación estándar IEC 61131-3 (CODESYS), lo que facilita su integración en proyectos existentes y reduce la curva de aprendizaje para ingenieros e integradores. Además, incorporan compatibilidad



con protocolos industriales ampliamente utilizados como EtherCAT, OPC UA, Modbus TCP y EtherNet/IP, garantizando una conectividad fluida en entornos industriales.

Otra de sus características es la capacidad de integrar funciones avanzadas como interpolación de ejes, control de trayectorias o sincronización de movimientos, lo que convierte a estos sistemas en una opción adecuada para aplicaciones en máquina herramienta, envasado, empaquetado,

embalado, procesamiento de metales o robótica.

Mediante su arquitectura escalable, los PLCs Easy y controladores AM y AC de Inovance permiten optimizar costes sin renunciar a prestaciones, adaptándose tanto a aplicaciones compactas como a sistemas industriales de alta complejidad.

INOVANCE TECHNOLOGY ESPAÑA, S.L.

Tel.: +34-93504944

www.inovance.eu/es/inicio

Contactar ↗

Cuando lo estándar no es suficiente

Cables de
alimentación,
control y
comunicación

Soluciones
en dresspack

Contactar ↗

sumcab

Plataforma para gestión inteligente de datos industriales

PERMITE EXPLICAR, AUDITAR Y UTILIZAR LOS DATOS SIN PERDER RIGOR

En un entorno industrial donde cada decisión cuenta, Intemic permite convertir los datos de planta en entregables fiables, accionables y trazables. La plataforma actúa como una capa inteligente que conecta la información dispersa (procesos, equipos, registros, documentación y evidencias) y la transforma en conocimiento operativo con contexto.

El gran reto es poder explicar los datos, así como auditarlos y utilizarlos con rapidez sin perder rigor. Esta plataforma resuelve ese punto: aporta una forma de trabajar en la que los outputs (informes, respuestas, análisis, recomendaciones o

evidencias) están vinculados a las fuentes que los sustentan. Esto significa trazabilidad real: saber de dónde sale cada afirmación, qué dato la respalda y qué cambios la han afectado. En sectores regulados o de alta exigencia, y en cualquier planta que busque reducir errores, esta capacidad marca la diferencia entre “intuición” y “certeza operativa”.

La plataforma incorpora una capa de IA que no opera a ciegas, dado que trabaja con un contexto completo de los datos y del conocimiento de la organización. Al generar resultados anclados en información verificable, se reducen las alucinaciones y se incrementa la precisión, logrando resultados mucho más concretas y afinadas para el día a día industrial.

El impacto se traduce en menos tiempo buscando información, menos reprocesos, mejores inconsistencias y una organización más preparada para auditorías, escalado de operaciones y mejora continua. En definitiva, Intemic es una manera de ganar control y confianza sobre los procesos a través de trazabilidad e inteligencia contextual, acelerando la automatización de decisiones dentro de la automatización de procesos.



INTEMIC

www.intemic.com

Contactar ➔

Solución de inspección por rayos X

PARA EL CONTROL DE PRODUCTO ENVASADO EN LA INDUSTRIA ALIMENTARIA

MXV-Pack es la solución de inspección por rayos X de Multiscan, diseñada para responder a las exigencias actuales de la industria alimentaria en el control de producto envasado. Concebida para inspeccionar distintos formatos y tipos de envase, combina un diseño compacto con un alto rendimiento para ayudar a los productores a reforzar la seguridad alimentaria, mejorar la calidad final del producto y optimizar sus procesos de control.

A través de su tecnología de inspección, MXV-Pack permite detectar contaminantes densos de pequeño tamaño y realizar controles adicionales que aportan valor en línea, como el conteo de unidades, la estimación de peso y la identificación de productos no homogéneos. Esto convierte al sistema en una herramienta versátil no solo para la protección del consumidor, sino también para la mejora de la consistencia del producto y la eficiencia operativa.

La solución está pensada para adaptarse a una amplia variedad de aplicaciones dentro del sector alimentario, incluyendo carne, pescado, conservas, panadería, lácteos y vegetales. Su enfoque combina seguridad y calidad, permitiendo a los fabricantes integrar un sistema de inspección fiable, preciso y preparado para distintos retos productivos.



MULTISCAN TECHNOLOGIES, S.L.

Tel.: +34-965331831

www.multiscan.eu

Contactar ➔

Sensor de corriente trifásico con IO-Link



MIDE LA CORRIENTE EN LAS TRES FASES SIMULTÁNEAMENTE, SUSTITUYENDO MÚLTIPLES DISPOSITIVOS INDIVIDUALES

Con el sensor inteligente de corriente ESS 076 3p, Stego amplía su portafolio con una solución trifásica para la medición de corriente sin contacto en aplicaciones industriales. El sensor mide la corriente en las tres fases simultáneamente, sustituyendo múltiples dispositivos individuales.

Los valores medidos se procesan internamente y pueden emitirse tanto a través de una interfaz analógica de 4–20 mA como digitalmente mediante IO-Link. Además, IO-Link proporciona acceso a datos adicionales como valores calculados de potencia y energía, así como información de diagnóstico.

El sensor compacto está diseñado para diámetros de conductor de hasta 11,4 mm y es adecuado para aplicaciones en construcción de maquinaria, armarios de control industrial y monitorización de energía y cargas.

STEGOTRONIC, S.A.

Tel.: +34-938066026

www.stego-group.com/es



FABRICAMOS:

MÁQUINAS PARA EL DESENGRASE, LAVADO Y LIMPIEZA TÉCNICA DE TODO TIPO DE PIEZAS INDUSTRIALES

Lavar, Desengrasar, Fosfatar, Secar... Todo tipo de piezas eliminando: Óxidos, fangos, pastas de pulir, pegamentos, virutas, ferrichas, aceites, grasas, polvo...

En máquinas de tipo: **TÚNEL, ROTATIVAS, CUBAS, CABINAS, TAMBORES.**

*Disponemos de laboratorio propio para el control de calidad de la limpieza.



TÚNELES

ROTATIVAS



Bautermic
S.A.

Tel: 933 711 558 - Fax: 933 711 408

www.bautermic.com

comercial@bautermic.com

La nueva gama Robot PLUS ofrece soluciones end-of-arm con garantía de futuro para su automatización, a partir de un solo proveedor

SCHUNK

Discover
**Robot
PLUS**



Embalaje en nido de abeja para packaging industrial

PARA MEJORAR LA ESTABILIDAD DE LA CARGA Y PROTEGERLA DURANTE EL TRANSPORTE Y ALMACENAMIENTO

Las soluciones en nido de abeja se han convertido en una alternativa eficaz y sostenible para el packaging industrial, ofreciendo resistencia estructural, ligereza y versatilidad. En este contexto, Smurfit Westrock crea y desarrolla propuestas que responden a las crecientes exigencias de protección, eficiencia y sostenibilidad en la cadena de suministro.



A través de su estructura interna hexagonal, provee resistencia a la compresión y capacidad de absorción de impactos y amortiguación. Estas propiedades lo convierten en una solución para aplicaciones como buffers, acondicionadores, esquinas o protectores, entre otros; siendo elementos importantes para proteger y evitar daños durante el transporte y almacenamiento, además de mejorar la estabilidad de la carga. El nido de abeja optimiza los costes logísticos gracias a que su estructura no supone un peso mayor; además, destaca por ser completamente reciclable, lo que permite avanzar hacia modelos de economía circular y reducir la huella de carbono.

En este ámbito, los WorldStar Awards han premiado la solución Panel Buffer en la categoría de distribución por ser una solución disruptiva frente a los protectores tradicionales de EPS. Panel Buffer se caracteriza por la máxima absorción de impactos y distribución de presión, peso ultraligero y mínimo espacio de almacenamiento y fácil integración ya que se comercializa ya pegado, y es perfecto para espejos, tablas y piezas susceptibles a golpes.

SMURFIT WESTROCK

Tel.: +34-902364865

www.smurfitwestrock.com

Contactar ↗

Máquinas de termoformado industrial

MÁQUINA DE TERMOFORMADO INDUSTRIAL AUTOMÁTICA CON DISEÑO COMPACTO

Optimus SE/SEL es una máquina industrial de entrada diseñada para ofrecer una solución totalmente automática y eficiente en procesos de envasado de productos tanto alimentarios como no alimentarios.

Con un enfoque en la simplicidad operativa y la flexibilidad de aplicación, esta máquina destaca por su diseño preconfigurado que permite plazos de entrega reducidos y una rápida integración en líneas de producción existentes.



Disponible en dos versiones -una con chasis de 3 metros (SE) y otra con chasis de 3,5 metros (SEL)-, la Optimus está preparada para adaptarse a diferentes espacios productivos sin comprometer la estabilidad ni la calidad del proceso. Ambas configuraciones incluyen el RapidAirSystem, un sistema de formación de film que permite lograr un alto rendimiento, un formado preciso y un consumo energético reducido, maximizando la eficiencia en la producción de envases termoformados.

El equipo incorpora un panel de control con pantalla táctil de alto rendimiento, que facilita la programación de ciclos, el ajuste de parámetros y el seguimiento del proceso en tiempo real.

Su diseño modular permite la integración de opciones adicionales, como sistemas de atmósfera modificada (MAP), flushing de gas, control de marcas de impresión o sistemas de sellado adaptativo, proporcionando versatilidad según las necesidades específicas de producción.

Con una profundidad de formado de hasta 110 mm y compatibilidad con films flexibles de hasta 420 mm de ancho, la Optimus ofrece resultados consistentes en procesos de sellado y vacío, garantizando paquetes de alta calidad y apariencia uniforme. Las funciones estándar, como la extracción de recortes y la bomba de vacío integrada, aseguran una operativa confiable y continua.

SORETRAC, S.A.U.

Tel.: +34-943629599

www.soretrac.es

Contactar ↗



Motoman Next es la plataforma tecnológica de Yaskawa concebida para dar un salto cualitativo en la automatización industrial. Integra en un único entorno hardware robótico avanzado, software y herramientas de ingeniería, combinando el control clásico de robots con tecnologías de inteligencia artificial, visión artificial y aprendizaje automático.

Su diseño modular permite desarrollar aplicaciones más flexibles, adaptativas y eficientes, incluso en procesos que hasta ahora resultaban demasiado complejos o poco rentables de automatizar. Gracias a esta arquitectura, es posible crear celdas robotizadas capaces de responder de forma autónoma a variaciones habituales del entorno productivo, como cambios en piezas, posiciones, tolerancias o materiales.

La plataforma no solo ejecuta tareas programadas, sino que ajusta su funcionamiento en función de las condiciones reales del proceso. Esto se traduce en una reducción de los tiempos de programación, una mayor estabilidad operativa y una ampliación de las posibilidades de automatización en sectores que requieren altos niveles de productividad, calidad y seguridad.

Plataforma de automatización robótica inteligente

DISEÑADA PARA ENTORNOS INDUSTRIALES AVANZADOS

Entre sus principales ventajas destacan:

- **Automatización adaptativa**, gracias a la integración de IA, visión y aprendizaje automático que permiten al robot ajustarse automáticamente a variaciones del proceso.
- **Entorno de ingeniería unificado**, que reúne hardware, software y herramientas en una sola plataforma, simplificando el desarrollo y la operación.
- **Mayor facilidad de implementación**, al reducir la complejidad técnica y el tiempo necesario para poner en marcha aplicaciones avanzadas.
- **Escalabilidad y flexibilidad**, con soluciones preparadas para evolucionar según las necesidades cambiantes de producción.

Motoman Next está orientada a aplicaciones como soldadura, manipulación, ensamblaje o inspección, ofreciendo una base sólida para avanzar hacia modelos de fabricación más inteligentes, conectados y competitivos.

YASKAWA IBÉRICA, S.L.U.

Tel.: +34-936303478

www.yaskawa.es

Contactar ↗

Soluciones de deep learning para la automatización y optimización de procesos industriales

APLICADAS A ROBÓTICA Y VISIÓN ARTIFICIAL, OPTIMIZAN LA CALIDAD, LA EFICIENCIA Y LA AUTOMATIZACIÓN DE LOS PROCESOS PRODUCTIVOS

Aplican de la inteligencia artificial al nivel profundo (Deep Learning), lo aplican en las máquinas y/o, en la robótica, haciéndolos capaces de adaptarse óptimamente a nuevas situaciones, consiguiendo así nuevos retos productivos y mejora continua.

La inteligencia artificial al nivel del deep learning es la tecnología más disruptiva de este siglo, la cual permite, por medio de las redes neuronales, dar capacidad de abstracción y decisión a las máquinas y/o robots.

En Timpolot son expertos en deep learning y hemos desarrollado nuestro propio software y hardware (DeepT0.10) para dar solución a las problemáticas más complejas.

Ofrecen Robots más inteligentes, con capacidad de abstracción, capaces de manipular varios objetos no uniformes y capaces de tareas complejas, como la carga de barquetas o termoformadoras, robot despaletizador con capacidad de detectar cualquier tipo de caja independientemente del tamaño o color, robots capaces de cortar piezas cárnicas, lectura de



OCR de caracteres distorsionados, detección de anomalías en producción, sistemas de análisis de características por visión artificial destinados al big data, nuevas aplicaciones según necesidades planteadas por la industria.

Optimizan procesos productivos, obtienen un mejor rendimiento de una tarea, mejor calidad en la producción, crean máquinas más eficientes y efectivas, y capaces de dar solución a las necesidades y exigencias de la industria actual.

TIMPOLOT

Tel.: +34-687725970

www.timpolot.com

Contactar ↗

Luz de señalización industrial de alta visibilidad

SUS TRES VARIANTES PERMITEN GRAN CALOTA Y FLEXIBILIDAD

Werma Signaltechnik presenta MC55 High, la luz con diámetro de 55 mm que ofrece gran visibilidad en ángulos de visión desfavorables. Está diseñada para funcionar tanto como luz clásica para máquinas, como solución compacta «One-Click» alternativa a las columnas de señalización. Se pueden instalar de forma clásica en orificios de montaje M30 o montarse como luminaria de superficie o tubular; de este modo, la luminaria empotrada anterior se puede utilizar por primera vez también como variante de superficie.

Sus aplicaciones típicas van desde la señalización del estado de las máquinas hasta los puestos de trabajo manuales o los controles de acceso. La luz activa primero una señal óptica en caso de avería; si no hay reacción, se activa automáticamente una alarma acústica.

La MC55 High está disponible en tres variantes:

- **La versión estándar:** está disponible en variante tricolor (rojo/amarillo/verde) o multicolor con siete colores. Con o sin zumbador y equipada con un conector M12 de 5 pines, ofrece una solución plug and play sencilla para indicadores de máquina clásicos. Permite señales ópticas claras (y acústicas, si se desea) en el campo de visión directo, útil para máquinas o cintas transportadoras.
- **La variante IO-Link:** control y parametrización. Las funciones, los colores y los estados se pueden configurar de forma centralizada y controlar dinámicamente a través de IO-Link. Por lo tanto, esta versión es adecuada para entor-



nos industriales 4.0 modernos. Además, los LED RGB con siete colores y zumbador opcional permiten asignaciones de estado claras.

- **La versión Smart:** ofrece la mayor gama de funciones y se puede adaptar a la aplicación correspondiente mediante el nuevo software de configuración de Werma. Selección de colores, patrones luminosos (luz continua, intermitente, flash o pulsante), tonos y escaladas basadas en el tiempo. Los dispositivos externos también se pueden conectar directamente a través de la versión Smart.

WERMA SIGNALTECHNIK GMBH & CO.KG

Tel.: +49-74249557105

www.werma.com

Contactar ↗

Robots colaborativos

FACILIDAD DE USO, RAPIDEZ DE INSTALACIÓN Y ALTA FIABILIDAD

FANUC, especializada en soluciones de automatización industrial presenta el cobot CRX-3iA, dentro de su Serie CRX, una gama de robots colaborativos que ha transformado el mercado gracias a su facilidad de uso, rapidez de instalación y una fiabilidad excepcional.

Estas herramientas están diseñadas no solo para aumentar la productividad de forma inmediata, sino para abrir nuevas vías de crecimiento sostenible en cualquier entorno productivo.

FANUC muestra una selección de aplicaciones avanzadas que definen el futuro de la fábrica inteligente:

- Demostraciones con el robot colaborativo CRX-10iA.
- Agilidad y precisión mediante el robot Scara SR-3iA.
- Sistemas inteligentes de Bin Picking equipados con visión 3D.
- Actualizaciones en su cartera de Servicios.



FANUC IBERIA, S.L.U.

Tel.: +34-902133535

www.fanuc.eu/es/es

Contactar ↗

Tratamiento superficial para accionamientos de aluminio

APTO PARA LAS INDUSTRIAS DE ALIMENTOS Y BEBIDAS Y DE ENVASADO PRIMARIO

Con NXD tupH de Nord Drivesystems, las industrias de alimentos y bebidas y de envasado primario pueden aprovechar las ventajas de soluciones de accionamiento de aluminio con propiedades comparables al acero inoxidable en términos de higiene y resistencia a la corrosión.

NXD tupH es un tratamiento superficial apto para alimentos desarrollado para carcasas de aluminio. Los reductores, motores lisos y variadores de frecuencia tratados se vuelven altamente resistentes a la corrosión y soportan procesos intensivos de limpieza en la industria alimentaria. El nombre NXD significa "Nord eXtreme Duty", mientras que tupH combina "tough" y "pH-value".

El sistema combina un tratamiento especial con un sellador de alto rendimiento, creando una superficie no porosa, higiénica y resistente. No se descascara ni se corroe tras múltiples ciclos de limpieza. Su resistencia química ha sido validada en pruebas a largo plazo con productos de limpieza como los de Ecolab. Además, cumple con normativas de la FDA, la UE, Suiza y los países del MERCOSUR, siendo apto para contacto con alimentos.

Una de sus principales ventajas es que representa una alternativa económica al acero inoxidable. El aluminio es más ligero, permite diseños compactos y ofrece mejor disipación térmica, lo que mejora la eficiencia y reduce la temperatura superficial. Con NXD tupH, también se logra alta resistencia química, aumentando la durabilidad y la disponibilidad del sistema en aplicaciones de lavado intensivo.

El tratamiento no requiere rediseño especial ni genera costes adicionales de instalación o almacenamiento, ya que se aplica a componentes estándar del sistema modular de Nord.

NXD tupH está disponible para toda la gama de productos de aluminio de superficie lisa, incluyendo el sistema DuoDrive, motores IE5+, reductores Nordbloc.1 y, próximamente, el variador descentralizado Nordac on Pure. Esto permite a Nord ofrecer sistemas de accionamiento completos con protección higiénica desde una única fuente.



NORD MOTOREDUCTORES, S.A.

Tel.: +34-937235322

www.nord.com/es/home-es.jsp

Contactar

Rectificadoras planas

RECTIFICADO DE SUPERFICIES CON CONTROL AUTOMÁTICO Y ALTA PRECISIÓN EN PROCESOS INDUSTRIALES

Es una rectificadora plana diseñada para operaciones de rectificado de superficies que requieren precisión, repetitividad y control en el acabado. Se trata de un equipo orientado a entornos industriales donde el proceso de rectificado forma parte habitual de la producción. Dispone de una mesa de 1.020 x 506 mm con capacidad de carga de hasta 465 kg, y recorridos longitudinales de hasta 1.060 mm en automático y 1.100 mm en manual, permitiendo trabajar con piezas de tamaño medio con estabilidad.

El movimiento transversal alcanza 510 mm en automático y 520 mm en manual, con avance regulable según el tipo de operación. El sistema de avance vertical del cabezal permite ajustes desde 0,001 mm, facilitando operaciones de rectificado fino. El husillo trabaja a 1.450 / 1.750 r.p.m., con una potencia de 7,5 HP, adecuado para trabajos continuados con control del proceso.



Equipada con plato magnético de 1.000 x 500 mm y muela de 355 mm de diámetro, la máquina está preparada para el rectificado de diferentes materiales, manteniendo condiciones estables gracias al sistema hidráulico y de refrigeración. Solución orientada a talleres y entornos productivos que requieren integrar procesos de rectificado plano con precisión y fiabilidad.

VALLCAL, S.L.

Tel.: +34-947484198

www.vallcal.com

Contactar

Sensor de presencia e iluminancia Casambi

COMBINA DETECCIÓN, MEDICIÓN Y CONTROL EN UN ÚNICO DISPOSITIVO COMPACTO

Tras el lanzamiento de su gama de relés Casambi (controlador de persianas y el módulo de pulsadores), Electrónica Olfer presenta el nuevo CBU-PIR-CR-DA: un sensor de presencia e iluminancia con tecnología PIR y salida DALI que combina detección, medición y control en un único dispositivo compacto. Este sensor integra tecnología PIR junto con conectividad Bluetooth Low Energy (BLE).

A través de la app Casambi, disponible para iOS y Android, es posible: activar escenas automáticamente al detectar presencia, regular la iluminación en función de la luz natural, implementar iluminación circadiana, controlar grupos de luminarias o espacios completos y añadir control manual mediante pulsadores Casambi, EnOcean o DALI-2.



También puede configurarse como:

- Controlador DALI maestro
- Sensor independiente dentro de una red Casambi
- Dispositivo con entrada de pulsador N.A., deshabilitando la salida DALI

El dispositivo ofrece un ángulo de detección de 125°, un diámetro de cobertura de hasta 12 metros y una instalación recomendada entre 2 y 3,5 metros de altura. Además, cuenta con 208 zonas de detección y un LED rojo, y el sensor funciona a 24Vcc.

El CBU-PIR-CR-DA ofrece múltiples perfiles Casambi para adaptarse a diferentes aplicaciones de iluminación: encendido y apagado, regulación de 0 a 100%, blanco dinámico, dim to warm, control RGB y RGBW, control circadiano y control de grupos DALI.

ELECTRÓNICA OLFER, S.L.

Tel.: +34-914840850

www.olfer.com

Contactar

Soluciones para la fábrica inteligente

IMPULSADAS POR LA IA Y CON UN CLARO ENFOQUE EN LA DESCARBONIZACIÓN Y LA EFICIENCIA PRODUCTIVA



La digitalización y la sostenibilidad son los pilares de la industria aeronáutica, impulsados por la "Doble Transición" de la UE. En este contexto, la empresa Savvy Data Systems y el centro tecnológico Ideko presentan sus soluciones conjuntas para la fábrica inteligente, con un claro enfoque en la descarbonización y la eficiencia productiva.

La colaboración de más de una década entre ambas entidades combina el profundo know-how de Ideko en fabricación avanzada y algoritmos de precisión con la sólida base tecnológica de Savvy para la captura, procesamiento y análisis masivo de datos. Esta propuesta de valor se materializa con el demostrador tecnológico Savvy Fog.

Este innovador demostrador permite desplegar las avanzadas soluciones de automatización de Ideko directamente en las infraestructuras de los clientes (on-premise), a nivel de planta. El Savvy Fog habilita el procesamiento, almacenamiento y análisis de datos críticos con un rendimiento equivalente a la nube, pero con la ventaja diferencial de garantizar una latencia ultra baja y la soberanía total del dato. Esta privacidad y control absoluto de la información son requisitos indispensables para sectores tan exigentes y estratégicos como el aeroespacial y el de defensa.

Gracias a la tecnología Edge de Savvy, los algoritmos desarrollados por Ideko pueden ejecutarse a pie de máquina. La plataforma Savvy SmartEdge facilita procesar la información en tiempo real y actuar sobre el proceso de forma inmediata, permitiendo a los fabricantes anticiparse a problemas, asegurar una calidad "cero defectos" en piezas de alto valor añadido y maximizar la eficiencia energética, lo que se traduce en un impacto real en el negocio y en un paso decisivo hacia la descarbonización del sector.

SAVVY DATA SYSTEMS, S.L.

Tel.: +34-943317074

www.savvydatasystems.com

Contactar

Soluciones de automatización y robótica para procesos industriales

INTEGRACIÓN DE ROBÓTICA COLABORATIVA Y MAQUINARIA PERSONALIZADA PARA MEJORAR LA EFICIENCIA



Cada proyecto tiene necesidades que se tienen que tratar específicamente. Su equipo estudia cada uno de los aspectos del proyecto para dar la solución óptima en cada aplicación.

Los proveedores están validados por ellos para asegurar la máxima calidad en todos los elementos del proyecto.

Trabajan para que las máquinas realicen procedimientos automáticos en la realización de un proceso en una industria determinada.

Una correcta automatización proporciona el aumento de la operatividad y de la producción.

TIMPOLOT

Tel.: +34-687725970

www.timpolot.com



Correas de transmisión

FABRICADAS CON UN COMPUESTO DE POLIBUTADIENO

Megadyne presenta su gama de correas trapecoidales, una solución diseñada para ofrecer máxima eficiencia y fiabilidad en sistemas de transmisión de potencia.

Estas correas recubiertas están fabricadas con compuesto de polibutadieno, lo que garantiza un rendimiento óptimo y una gran resistencia en aplicaciones industriales. Además, están disponibles en una amplia variedad de tamaños, adaptándose a diferentes necesidades operativas.

Gracias a su diseño y materiales, las correas trapecoidales Megadyne destacan por:

- Funcionamiento suave y estable
- Alta eficiencia en la transmisión de potencia
- Larga vida útil
- Excelente rendimiento en condiciones de trabajo exigentes

Megadyne ofrece con esta gama una solución fiable para múltiples aplicaciones, aportando durabilidad, eficiencia y continuidad operativa en sistemas mecánicos.



MEGADYNE

Tel.: +39-0119268052

www.megadynegroup.com



Robots colaborativos

PERMITEN LA AUTOMATIZACIÓN DE LAS TAREAS REPETITIVAS Y TEDIOSAS

Los robots colaborativos son entidades virtuales o mecánicas que a través de distintos medios y protocolos de comunicación intercambian información entre ellos i poder actuar de manera conjunta en el logro de distintos objetivos. El robot colaborativo también hace el papel de asistente del trabajador.

Ofrecen Paletizadores colaborativos, manipulación y ensamblajes, AGV (robots móviles para el traslado de materiales).

Permiten la automatización de las tareas repetitivas y tediosas que no se automatizan con robots tradicionales.

TIMPOLOT

Tel.: +34-687725970

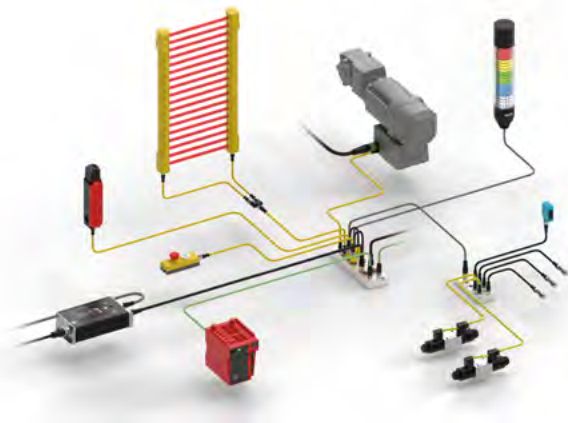
www.timpolot.com



Dispositivo Ethernet / IP

SEGURIDAD DESCENTRALIZADA Y EFICIENCIA EN CAMPO

En la búsqueda constante por optimizar el diseño de maquinaria y reducir la complejidad en planta, la descentralización de la seguridad se ha convertido en una prioridad estratégica. El módulo MVK CIP Safety de Murrelektronik responde a este desafío permitiendo trasladar las funciones de seguridad críticas directamente al campo, eliminando la dependencia de voluminosos armarios eléctricos.



Este dispositivo Ethernet/IP integra en un diseño compacto una gestión integral de seguridad, abarcando desde paros de emergencia hasta actuadores con función STO (Safe Torque Off). Al situar estas funciones en el corazón de la aplicación, se logra una arquitectura de máquina mucho más flexible y modular.

Ventajas clave del sistema:

- **Integración con IO-Link:** facilita diagnósticos precisos y una parametrización remota, elementos vitales para minimizar los tiempos de inactividad técnica.
- **Reducción de costes operativos:** su implementación supone una reducción drástica de cables y conectores, requiriendo menos módulos de control y simplificando el cableado general.
- **Puesta en marcha acelerada:** el diseño del sistema permite una configuración rápida y una instalación simplificada, lo que reduce el tiempo necesario para que la máquina esté operativa.

En definitiva, el MVK CIP Safety no solo protege a los operarios mediante estándares de seguridad rigurosos, sino que redefine la rentabilidad de la instalación. Menos componentes se traducen en menos puntos de fallo potencial y una mayor visibilidad del estado de la máquina, permitiendo que la industria avance hacia entornos de fabricación más ágiles y competitivos.

MURRELEKTRONIK SPAIN, S.L.U.

Tel.: +34-608170031

www.murrelektronik.es

Contactar

Flota inteligente para flujos de materiales dinámicos

FLOTA FLEXIBLE E INTELIGENTEMENTE CONTROLADA DE ROBOTS MÓVILES QUE PUEDE ESCALARSE DE FORMA DINÁMICA

En muchos almacenes altamente automatizados, los circuitos rígidos de los sistemas de transporte están alcanzando cada vez más sus límites. Son difíciles de adaptar a nuevos flujos de trabajo, requieren una cantidad significativa de espacio y, a menudo, carecen de la flexibilidad necesaria para ajustarse a cambios en la gama de productos o a fuertes fluctuaciones en el volumen de pedidos. Por ello, las empresas necesitan soluciones de transporte que puedan ampliarse fácilmente, reconfigurarse con rapidez y adaptarse en cualquier momento a nuevos requisitos.

Precisamente ahí es donde entra en juego FastBots Solution de SSI Schaefer. En lugar de rutas de transporte fijas, utiliza una flota flexible e inteligentemente controlada de robots móviles que puede escalarse de forma dinámica e integrarse en los procesos existentes sin grandes modificaciones.

FastBots está formada por una flota de robots móviles coordinada de forma inteligente, capaz de mover con seguridad y suavidad una amplia variedad de portadores de carga de hasta 50 kilogramos entre cualquier tipo de origen y destino. La tecnología garantiza un flujo de materiales 24/7 sin un único punto de fallo.

Gracias a una comunicación continua de datos, el controlador de flota optimiza en tiempo real las rutas de los FastBots y garantiza un funcionamiento sin colisiones. El enfoque de guiado basado en el tiempo permite alcanzar tasas de rendimiento de cinco cifras por hora.



Para la carga y descarga de los portadores de carga, FastBots Solution utiliza cintas transportadoras de transferencia específicas, diseñadas para ofrecer un elevado rendimiento de manipulación.

Además, FastBots Solution ha sido sometida a una validación exhaustiva y está diseñada para un funcionamiento continuo. En una prueba de esfuerzo de un año y medio —equivalente a más de cinco años de operación normal— los robots se utilizaron de forma intensiva.

SSI SCHAEFER - SCHAEFER SISTEMAS INTERNACIONAL

Tel.: +34-902109669

www.ssi-schaefer.com/es-es

Contactar

Controlador de persianas Casambi

PARA LA GESTIÓN DE MOTORES DE PERSIANAS AC

Electrónica Olfer presenta el CBU-BLIND-2P: un controlador de persianas Casambi diseñado para la gestión de motores de persianas AC, que permite integrar fácilmente este tipo de automatizaciones dentro de cualquier sistema de control basado en Casambi.

El CBU-BLIND-2P cuenta con dos salidas de fase conmutada (subida/bajada) para controlar motores de hasta 2A (480VA a 240Vca), permitiendo controlar motores alimentados en CA desde 110 hasta 240Vca. Ambas salidas son mutuamente excluyentes, lo que garantiza que solo pueda activarse una a la vez, evitando así posibles daños en el motor.



Además, el dispositivo incorpora dos entradas de pulsador independientes (pulsadores Casambi), lo que permite mantener el control manual tradicional al mismo tiempo que se habilita la gestión inalámbrica desde la aplicación.

El CBU-BLIND-2P está diseñado para el control de motores tubulares CA utilizados en persianas enrollables. Estos motores están diseñados para ser accionados mediante pulsadores de subida y bajada a través de los cables subir/up (negro) y bajar/down (marrón). Este controlador es compatible con motores de diámetro entre 35 mm y 60 mm, así como con ejes habituales de 40 mm, 50 mm o 60 mm.

El dispositivo ofrece varios perfiles de funcionamiento Casambi (Toggle, iToggle, Press, Pulse, entre otros), permitiendo adaptar el comportamiento de la persiana según las necesidades de cada instalación. Con la tecnología Casambi, el control puede realizarse desde dispositivos móviles mediante la app, permitiendo automatizaciones, escenas y control remoto.

ELECTRÓNICA OLFER, S.L.

Tel.: +34-914840850

www.olfer.com

Contactar

Variador de frecuencia para aplicaciones industriales

PARA BOMBEO, VENTILACIÓN, COMPRESORES O TRANSPORTE DE MATERIALES EN DIVERSAS INDUSTRIAS

El MD880 de Inovance es un variador de frecuencia diseñado para aplicaciones industriales de alta exigencia, especialmente en entornos de proceso donde la fiabilidad, la continuidad operativa y el control preciso son factores críticos.

Esta serie cubre un amplio rango de potencia, alcanzando hasta varios megavatios, lo que la convierte en una solución adecuada para aplicaciones como bombeo, ventilación, compresores o transporte de materiales (grúas, cintas transportadoras) en industrias como agua, energía, metal, papel, química y/o petroquímica.

El MD880 incorpora una arquitectura modular que separa convertidor e inversor, permitiendo una mayor flexibilidad en la configuración del sistema y facilitando su mantenimiento. Además, ofrece distintas opciones de rectificación, incluyendo soluciones regenerativas y de bajos armónicos de corriente, lo que contribuye a mejorar la eficiencia energética del sistema y reducir costes operativos.

En cuanto a control, el variador permite trabajar tanto en lazo abierto como cerrado con motores de inducción o síncronos de imanes permanentes, lo que permite un alto nivel de precisión y estabilidad incluso en condiciones de carga variables.

La integración en planta se ve reforzada gracias a su compatibilidad con múltiples protocolos de comunicación industrial,



como Profinet, EtherCAT, Modbus TCP o Profibus, lo que facilita su conexión con sistemas de supervisión y control existentes.

Por último, esta solución incorpora funciones avanzadas de seguridad (STO SIL3) y herramientas de diagnóstico que permiten mejorar la disponibilidad de los equipos y reducir tiempos de parada, aspectos clave en entornos de proceso continuo.

INOVANCE TECHNOLOGY ESPAÑA, S.L.

Tel.: +34-935049448

www.inovance.eu/es/inicio

Contactar

AGENDA

LOS ADVANCED MANUFACTURING AWARDS ABREN CANDIDATURAS PARA SU 5ª EDICIÓN



Easyfairs da el pistoletazo de salida a la V edición de los Advanced Manufacturing Awards, los galardones que reconocen las propuestas más innovadoras y transformadoras de la industria española. Enmarcados un año más en Advanced Manufacturing Madrid, los premios celebran su quinto aniversario consolidándose como una cita de referencia para visibilizar el talento, la excelencia operativa y la evolución tecnológica del sector. Contando, además, un año más con EMKA como patrocinador oficial de los premios.

Con esta nueva edición, Easyfairs quiere seguir poniendo en valor a las empresas y profesionales que están impulsando una industria más eficiente, sostenible y conectada a través de la innovación aplicada en toda la cadena de valor.

Los participantes podrán optar a una o varias de las siete categorías disponibles, siempre que el proyecto cumpla con los requisitos específicos de cada

una de ellas. Las categorías que comprenden los AM Awards son:

- Mejor innovación en diseño y desarrollo de producto
- Tecnología más disruptiva en el proceso de producción
- Tecnología más innovadora en la fabricación de composites
- Mejor producción automatizada e integración robótica
- Mejor prueba de producto y control de calidad
- Fábrica inteligente: mejor cadena de producción conectada
- Mejor proyecto sostenible y economía circular

Los ganadores serán elegidos por un jurado de expertos del sector (80% del peso total) y el voto popular (20%). En esta nueva edición, los Advanced Manufacturing Awards incorporan nuevos perfiles al jurado, como Domingo Ochoa de Spania GTA, Soledad Dávila de AECIM y Raquel Ledo de Materplat, y siguen

contando, un año más, con jurados de referencia y de confianza como Juan Miguel Poyatos de EOI, Eva García de Repsol, Pedro Romero de Siemens y Santiago Ferrer de CT Ingenieros.

El listado completo del jurado de expertos puede consultarse en la web oficial de los Advanced Manufacturing Awards.

Los ganadores recibirán el trofeo oficial y una visibilidad destacada en los canales de comunicación de Advanced Manufacturing. Por su parte, los proyectos nominados también contarán con una importante proyección dentro del evento, reforzando su visibilidad y reconocimiento ante la industria.

El público y la comunidad de Advanced Manufacturing podrán participar en la votación de sus candidaturas favoritas a través de la web de los Awards, una vez anunciados los finalistas a cada categoría, durante el mes de septiembre.

Advanced Manufacturing Madrid 2026

La entrega de los Advanced Manufacturing Awards tendrá lugar en el marco de Advanced Manufacturing Madrid 2026 el 4 de noviembre en el Main Auditorium, dentro del pabellón 6 de IFEMA. La feria se consolida como un punto de encuentro clave para la industria manufacturera, reuniendo innovación, negocio, networking y conocimiento en torno a las soluciones más avanzadas del sector.

Todas las empresas y profesionales interesados podrán presentar sus proyectos de forma gratuita hasta el 30 de junio de 2026 a través de la web oficial: www.advancedmanufacturingmadrid.com/es/advanced-manufacturing-awards/

CASO DE ÉXITO

OMRON MUESTRA UN CASO REAL DE IA INDUSTRIAL EN ADVANCED FACTORIES 2026

Con motivo de Advanced Factories 2026, Omron invita a descubrir cómo la inteligencia artificial ya se aplica de forma práctica en la automatización industrial. En el evento, la compañía presentará un caso real que combina automatización de máquinas, sensorica avanzada y visión basada en IA en entornos productivos reales.

Bajo el mensaje “Machine automation that works for you. Easy to Use. Easy to Scale. Built to Last”, la empresa realizará demostraciones en vivo en su stand D512 (Hall 2) de soluciones diseñadas para ser fáciles de usar, de escalar y pensadas para un uso industrial a largo plazo. Los medios podrán ver cómo una arquitectura de automatización integrada permite simplificar las máquinas, mejorar la seguridad y facilitar el mantenimiento, al tiempo que abre la puerta a aplicaciones avanzadas de inspección y control mediante IA.

La compañía mostrará dos de sus últimas innovaciones: el controlador de flujo de datos DX1, que permite la captura de datos operativos en tiempo real para cuadros de mando de



producción e indicadores de mantenimiento; y la cámara de detección FHV7-AI, que, a través de su aprendizaje automático a partir de unas pocas imágenes, permite a los fabricantes de maquinaria implementar inspección de alta precisión sin necesidad de configuraciones complejas ni procesos manuales.

OMRON también participará en el Congreso de Industria Avanzada y Digital, que se celebra en el marco del evento, con una ponencia centrada en el caso de Alimento 21, una aplicación real de IA desplegada en el ámbito del sector de los productos cárnicos y curados que integra visión artificial avanzada y analítica predictiva. La solución analiza de forma continua datos visuales y operativos para monitorizar la evolución del producto, detectar posibles rastros de contaminación y cuerpos extraños y anticipar fallos de equipos antes de que impacten en la producción. La sesión correrá a cargo del regional marketing manager de Omron Iberia, Rubén Rojo, y el responsable de I+D de Prolongo-Faccsa, Sergio Vega.



EMPRESA

CNPK PERMITE CONTAR CON UN ÚNICO INTERLOCUTOR PARA TODO EL PROYECTO

CNPK Machinery Solutions es una empresa especializada en el diseño e integración de líneas completas de envasado, concretamente en el desarrollo de soluciones llave en mano, ofreciendo líneas automáticas completas que abarcan todo el proceso productivo: desde la alimentación del producto y el llenado, hasta el taponado, etiquetado y sistemas de final de línea.



Este enfoque integral permite a sus clientes contar con un único interlocutor para todo el proyecto, garantizando una mayor eficiencia, coherencia técnica y fiabilidad en la operación. Además, trabajan con una amplia variedad de sectores, entre los que destacan el químico, cosmético, home care y cuidado personal, y con distintos tipos de productos, desde líquidos hasta materiales más complejos como cremas, geles o sustancias de alta viscosidad.

Su capacidad de adaptación le permite desarrollar proyectos a medida que optimizan el rendimiento, la facilidad de uso y la integración con los procesos existentes del cliente. Debido a su compromiso con la calidad, la cercanía con el cliente y la mejora continua, CNPK ayuda a empresas que buscan automatizar y optimizar sus procesos de envasado con soluciones eficientes, flexibles y de alto valor añadido.

ELMEQ PRESENTA EN ADVANCED FACTORIES QEMLE ROBOTICS, SU STARTUP DE SISTEMAS MOTRICES PARA ROBÓTICA MÓVIL

Elmeq, compañía especializada en soluciones de movimiento rotativo, lineal y electrónica de control, ha creado QEMLE Robotics, startup de ingeniería que nace con el objetivo de impulsar y acelerar la nueva generación de robots móviles a través de soluciones de movimiento avanzado para AMR y AGV. La nueva empresa se presentará públicamente en Advanced Factories, feria que se celebrará en Fira Barcelona del 5 al 7 de mayo. En el stand D436, mostrará sus motorruedas y sistemas de tracción modulares.

La nueva marca, que al igual que Elmeq pertenece al grupo Movendi Motion, ofrece un catálogo de 35 modelos de motorruedas estándares que permiten 80 configuraciones distintas y garantizan una adaptación precisa a cada plataforma. De este modo, los fabricantes de robots móviles pueden integrar los sistemas con facilidad en flotas existentes o máquinas personalizadas.



Los sistemas motrices de QEMLE Robotics, que ya se encuentran circulando por almacenes logísticos o transportando estructuras de gran envergadura para el sector aeronáutico con precisión y seguridad, están respaldados por los 35 años de experiencia en ingeniería de su empresa matriz, Elmeq. Además, esta mantiene acuerdos de colaboración con los fabricantes de componentes mecatrónicos más prestigiosos del mundo, lo que refuerza la capacidad técnica de la compañía para resolver las aplicaciones de movimiento más exigentes.

En este sentido, Elmeq también exhibe los componentes mecatrónicos más avanzados de las marcas punteras; motores que la empresa de ingeniería ya está incorporando en sus proyectos motrices para logística, sector médico, robótica, defensa, o agricultura, entre otros sectores.

- Faulhaber.
- Advanced Motion Controls.
- AMC.
- Dunkermotoren.
- Haydon Kerk Pittman.

EMPRESA

GANADORES DE LOS PREMIOS HERMES

En la apertura oficial de Hannover Messe, y ante la presencia del canciller federal Friedrich Merz, se entregaron los prestigiosos Premios Hermes. Los galardones, otorgados por la ministra federal Dorothee Bär, reconocieron la excelencia en innovación tecnológica y el futuro de la industria.

El Premio Hermes fue otorgado al grupo Schaeffler por su innovadora plataforma de actuadores integrados para robots humanoides, especialmente diseñados para su uso en las articulaciones de robots humanoides. Esto resulta en una reducción drástica de los costes de producción, posicionando a la solución de Schaeffler como el motor clave para la expansión masiva de la robótica de servicios a nivel global.

El Premio Hermes Startup fue concedido a la empresa suiza Btry por sus revolucionarias baterías ultrafinas de estado sólido: con solo 0,1 mm de grosor, estas baterías son total-



mente flexibles, se cargan en un minuto y operan hasta los 150 °C sin utilizar disolventes tóxicos. Su diseño permite avances significativos en sensores IoT, dispositivos médicos y tecnología wearable, ofreciendo una seguridad y durabilidad sin precedentes.

LOMATEC SOLUCIONES IMPULSA LA CALIDAD

Lomatec Soluciones es una empresa especializada en automatización y procesos para líneas finales de producción: detectores de metales, rayos X y pesaje para comercio e industria.

Trabajan con el objetivo de optimizar las líneas de producción. Para ello, ofrecen un servicio integral basado en el diseño, fabricación e implantación de soluciones para las líneas de producción que se adapten a las necesidades de cada cliente. Su equipo humano compuesto, entre otros, por ingenieros y técnicos cualificados que permiten ofrecer un servicio de asistencia técnica de garantía.

Son especialistas en la instalación de detectores de metales para la industria alimentaria y farmacéutica en Madrid. Equipos de alta sensibilidad que garantizan la eliminación de contaminantes y el cumplimiento de las normativas internacionales de seguridad.

Garantizan la seguridad, calidad y eficiencia de los procesos industriales mediante la integración de soluciones avanzadas de ingeniería, automatización y control de calidad en el final de línea. En adición, buscan ser un socio tecnológico estratégico para empresas de los sectores alimentario, farmacéutico y químico.

Lomatec Soluciones apuesta por un modelo de trabajo basado en ingeniería aplicada, innovación tecnológica y servicio técnico especializado, integrando soluciones adaptadas a las necesidades de cada cliente.

Cuentan con un equipo multidisciplinar formado por ingenieros y técnicos que desarrollan proyectos personalizados con el objetivo de incrementar la rentabilidad de las plantas industriales y mejorar la sostenibilidad de los procesos productivos.



EMPRESA

OMRON NOMBRA A VIRENDRA SHELAR PRESIDENTE Y DIRECTOR GENERAL DE SU NEGOCIO DE AUTOMATIZACIÓN INDUSTRIAL EN EMEA

Omron anunció el nombramiento de Virendra Shelar como Executive Officer, presidente y director general de Omron Europe B.V., con efecto a partir del 1 de abril de 2026. Shelar tendrá su base en la sede europea de Omron en Hoofddorp, Países Bajos.

Shelar cuenta con más de 25 años de experiencia en la industria tecnológica, el desarrollo del liderazgo y la transformación empresarial. Se incorporó a la empresa en 2014 y desde entonces ha desempeñado distintos cargos directivos de creciente responsabilidad, entre ellos presidente del Omron Management Center Asia Pacific, director general de Estrategia Global de Recursos Humanos, presidente del Omron Management Center Europe y Senior General Manager de Operaciones y Servicios Globales del negocio de Automatización Industrial.

A lo largo de su trayectoria en la compañía, el nuevo presidente ha contribuido a la definición de la estrategia empresarial, la transformación organizativa y el desarrollo del liderazgo, impulsando además iniciativas de sostenibilidad y transformación digital. Es reconocido por su capacidad para transformar las operaciones y crear equipos de alto rendimiento, impulsando el desarrollo de la próxima generación de líderes.



Shelar sucede a Fernando Colás, quien ha liderado el negocio europeo de Omron con gran dedicación y ha desarrollado más de 40 años de su carrera en la compañía. A lo largo de su trayectoria, ha sido testigo y protagonista de la evolución de la automatización industrial en Europa, dejando como legado una sólida orientación al cliente, alianzas consolidadas y un crecimiento sostenible.

| | |
|---------------------------------------------------------|-------------------------------|
| BAUTERMIC, S.A. | 13 |
| ELECTRÓNICA OLFER, S.L. | INTERIOR PORTADA |
| FRANKE RODAMIENTOS, S.L. | PORTADA |
| IDASA, S.L. - ROSMIMAN | CONTRAPORTADA |
| MICROCOM SISTEMAS MODULARES, S.L.U. | 5 |
| NORD MOTOREDUCTORES, S.A. | 9 |
| PLATAFORMAS TECNOLÓGICAS Y PROFESIONALES, S.L.U. | INTERIOR CONTRAPORTADA |
| SCHUNK INTEC, S.L.U. | 13 |
| SUMCAB SPECIALCABLE GROUP, S.L. | 11 |
| WERMA SIGNALTECHNIK GMBH & CO.KG | 7 |

Calendario de ediciones 1r semestre 2026

R0437 Enero

FECHA DE CIERRE
28/01/2026

Fabricación inteligente: máquina-herramienta y digitalización CNC:

- Robótica para máquina-herramienta
- Fabricación aditiva
- Metrología y calibración/control
- Software CAM y gemelos digitales
- Componentes mecánicos y CNCs

Ferias:

BIEMH 2026
BILBAO, 2-6 MARZO

ADDIT3D 2026
BILBAO, 2-6 MARZO

EDITADO

R0438 Febrero

FECHA DE CIERRE
25/02/2026

Packaging robotizado e intralogística inteligente:

- Robótica de final de línea
- AGVs y AMRs
- Sistemas de trazabilidad IoT
- Envasado, pesaje y llenado
- Software de gestión logística (WMS, SCADA)

Ferias:

EMPACK Y LOGISTICS & AUTOMATION
BILBAO, 18-19 MARZO

EDITADO

R0439 Marzo

FECHA DE CIERRE
25/03/2026

Smart Factories – Automatización, IA e IoT industrial:

- IoT y edge computing
- Machine learning aplicado a producción
- Sensórica y conectividad
- Controladores, HMI y MES
- Plataformas cloud e integración de datos

Ferias:

ADVANCED FACTORIES 2026 (RO)
BARCELONA, 5-7 MAYO

EDITADO

R0440 Abril

FECHA DE CIERRE
22/04/2026

Automatización 4.0 en industria alimentaria y procesos:

- Robótica colaborativa higiénica
- Visión artificial y control de calidad
- Trazabilidad alimentaria
- Sistemas de envasado y etiquetado
- Seguridad alimentaria

Ferias:

FOOD 4 FUTURE - PICK & PACK 2026
BILBAO, 27-28 MAYO

EDITADO

R0441 Mayo

FECHA DE CIERRE
27/05/2026

Automatización y robótica en industria metalmeccánica:

- Robótica colaborativa en procesos de ensamblaje
- Fabricación aditiva en metal
- Automatización de líneas de mecanizado
- Tratamiento de superficies
- Ingeniería de procesos

R0442 Junio

FECHA DE CIERRE
22/06/2026

Automatización y robótica en la industria farmacéutica:

- Robótica para dosificación y pesaje
- IoT para control de procesos
- Trazabilidad y validación digital
- Manipulación y transporte y AGVs
- Sistemas de seguridad GMP y compliance

Optimiza el mantenimiento, reduce costes

Convierte los costes de mantenimiento y gestión de activos de tu empresa en un retorno con impacto en la cuenta de resultados con el software de gestión del mantenimiento, activos industriales e infraestructuras, Rosmiman®.



Reduce costes en nuevos equipos / Reduce costes de garantías / Reduce costes en procesos de compra / Reduce consumos de energía / Reduce costes de materiales para mantenimiento / Reduce tiempos extra de mantenimiento / Reduce tiempos de parada.

Contactar ↕

Visítanos en:
rosmiman.com

