

COMPONENTES, EQUIPOS Y SISTEMAS DE

# AUTOMÁTICA & ROBOTICÀ

MULTISECTORIAL

Nº 249 - Enero / Nº 250 - Febrero

VACÍO  
ventosas  
eyectores  
centrales  
accesorios  
tolvas de transporte  
manipuladores  
pinzas robot



## NKCK

Nueva serie de eyectores  
con cartucho de vacío intercambiable.



[www.ar-vacuum.com](http://www.ar-vacuum.com)

Samontà, 6-C / P.I. Font Santa / 08970 Sant Joan Despí (Barcelona) / SPAIN  
TEL (+34) 93 4808870 / FAX (+34) 93 3730284 / [ar@ar-vacuum.com](mailto:ar@ar-vacuum.com)



# AUTOMÁTICA & ROBOTICA

## AUTOMÁTICA & ROBOTICA

### VENTAJAS DE LA REVISTA EN PDF



- Con un simple click de ratón puede solicitar **información** sobre el/los producto/s que desee.
- Posibilidad de visitar el **sitio web** de cualquier empresa que aparezca en la revista.
- Búsqueda** de productos y anuncios alfabéticamente desde el índice de esta página.
- Permite buscar **palabras clave** dentro del documento
- Podrá **coleccionar los números** que desee sin que le ocupen apenas espacio en su PC.

### ADEMÁS, SI SU EMPRESA APARECE EN ESTA REVISTA:

**i** Le permite saber quiénes han solicitado información sobre alguno de sus productos en particular.



Incrementa la difusión de su novedad o anuncio en más de 19.000 envíos vía e-mail que se añaden a los 12.000 ejemplares en papel.



Esperamos que le resulte muy útil este nuevo servicio. Recuerde que si tiene cualquier duda, problema o sugerencia sobre el PDF, puede hacer click sobre la cabecera de la revista para que recibamos un mensaje con su consulta.

## ÍNDICE DE EMPRESAS

EMPRESA .....	PAG
3M ESPAÑA, S.A.	05
AUTOMÁTICA INDUSTRIAL HERTEN, S.L.	14
AUTOMATIZACIÓN Y CONTROL INDUSTRIAL, S.L.	24
BITMAKERS, S.L.	15
CEFOÍM FORMACIÓN, S.L.	16
CONTROL SOFTWARE, S.A.	10
FERIA INTERNACIONAL DE BARCELONA	ENCARTE / 06
HEIDENHAIN	13
LARRAIOZ ELECTRÓNICA INDUSTRIAL, S.L.	17
LUTZE, S.L.	18
MABECONTA, S.A.	20
MEDEL CADENA, S.A.	16
MOTOMAN ROBOTICS IBÉRICA, S.L.	12
NATIONAL INSTRUMENTS SPAIN, S.L.	02
OMRON ELECTRONICS IBERIA, S.A.	04
PILZ INDUSTRIELEKTRONIK, S.L.	19
QNV, S.L.	11
SCHNEIDER	09
SCHUNK INTEC, S.L.	07
SENSING, S.L.	14
SEPARACIONES INTERNAS Y CABINAS, S.A.	20
SOFREL LACROIX, S.A.	18
SOMMER-AUTOMATIC SPANIEN, S.L.	03
SPRAYING SYSTEMS SPAIN, S.L.	08
TALLERES A.R., S.A.	PORTADA
TECNOSISTEMAS ESTRUCTURALES, S.L.	03
VIBRANT, S.A.	18

## ÍNDICE DE PRODUCTOS

<b>A</b>	Gel Bi-Componente
Analizador de red	Gestión industrial integrada
Analizador ethernet	Grúas de manipulación de productos planos
Aplicaciones de la vibración industrial	
AR, SI y PP DIGITAL	<b>H</b>
Armario para conjuntos de potencia y distribución	Hardware abierto
Armario para servidores y equipos de red	Herramienta de diseño automático
Automatización inteligente de máquinas y procesos	Instrumento de medición de humedad
<b>B</b>	<b>I</b>
Barrera óptica de seguridad	Interruptor diferencial
Bota ultraligera	<b>M</b>
Brazo de construcción ligera	Máquinas micro fresadoras
<b>C</b>	Marcadores de tarjetas adhesivas
Cables de altas prestaciones	Medidor de caudal
Caldera de aceite térmico	Módulo de logística
Calzado de Seguridad	Monitores de videoportero
Calzado de seguridad	Monitorización Dinámica de Colisiones
Cámara con resolución HDTV	Mordaza manual
Cámara de respuesta espectral	Motorreductor
Cámara infrarrojos	Multipack Dvd+Tdt+Reproductor Multimedia
Cambiador de Herramienta ultraplano, capacidad hasta 1000 Kg	Muñeca servo eléctrica
Captadores de presión	<b>P</b>
Catálogos: Armarios Eléctricos	Panel Pc
Catálogos: Binder Magnete Ibérica	Pantalla Soldadura
Catálogos: Fluke Ibérica	Paquete de servicios y soluciones
Catálogos: GTG Ingenieros	Pc Portatil para ambientes hostiles
Catálogos: R.C. Microelectrónica	Piloto destellos
Catálogos: Schneider Electric	Procesos de proyección térmica
Catálogos: Técnicas del cable	Protección de circuitos de 24 V DC
Caudalímetro magnético-inductivo	<b>R</b>
Centro de formación técnica	Registro de temperatura con display HT-EL3
Cerraduras con contacto eléctrico	Resguardos de seguridad
Chasis PXI Inteligente de 8 Slots con pantalla táctil de 8,4"	Robot de Pintura
Cintas transportadoras	Robots
Codificadores a láser de fibra	Robots de Paletizado
Cojinetes deslizantes	<b>S</b>
Conectores triaxiales	Sensor Digital de contacto
Contadores de fluidos	Sensores de visión
Contenedor de transporte	Servicios en torno a la seguridad
Controlador rectificador	Servidores industriales con procesadores
Controladores con Plc integrado	Sistema de cambio de pinzas
Controladores de acceso	Sistema de conmutación
Controles programables y paneles de operación	Sistema de Control Integrado
Controles Saia PCD3 WIDE-ÁREA	Sistema de corte de metales
Convertidor de frecuencia	Sistema de dispensación
Convertidor ethernet	Sistema de gestión de almacén
Cortinas de seguridad optoelectrónicas	Sistema de identificación por radiofrecuencia
Cuchillas de aire soplado, secado, refrigeración	Sistema de publicación dinámica
<b>D</b>	Sistema de registro de datos y telemetría remota
Densímetros	Sistema dinámico por gravedad paletizado
Diagramas de proceso e instrumentación	Sistema modular
Dispositivo de paro de emergencia	Sistema para preparación de pedidos
<b>E</b>	Software de diseño eléctrico
Electroimán de carrera	Software de gestión desarrollado
Empresas: Afei Sistemas y Automatización	Software de motorización y depuración
Empresas: Alfreco Software	Software lector de códigos
Empresas: Automatismos y Sistemas de Transporte Interno	Software para control y protección de máquina Lab VIEW
Empresas: Axis Communications	Suite de aplicaciones informáticas
Empresas: Bazus	Supervisión de instalaciones por internet
Empresas: Clamar Europe	<b>T</b>
Empresas: Elcom Material Electrico e Industrial	Tacómetro con medida óptica
Empresas: Fluke Ibérica	Tag rígido para entornos industriales
Empresas: Fundación Centre CIM	Tecnología automovilística
Empresas: Geodis Ibérica	Telecontrol y automatismo
Empresas: Pirobloc	Telecontrol y telegestión
Empresas: Repsol YPF Lubricantes y Especialidades	Telegestión y teleprogramación del alumbrado
Empresas: S-Connect Ibérica	Terminaciones y empalmes para alta tensión
Empresas: ToolsGroup - España	Terminal portátil
Empresas: Totemguard Digital Security	Transductores y sensores
Equipo de pulverización	Transmisiones de presión
Estandarización de serie	Transmisores de presión
Estanterías cantilever	Transmisores y receptores
Estufas y hornos industriales	Tubo termoplástico
Eyectores	<b>U</b>
<b>F</b>	Unidad de giro plana
Feria MAQUITEC	<b>V</b>
Filtros de montaje superficial	Variadores de frecuencia
Filtros trifásicos	Variadores de velocidad
Fuente de alimentación	Vehículos de transporte de materiales
<b>G</b>	Ventilador solar inoxidable
Galga inalámbrica para medir diámetros internos	

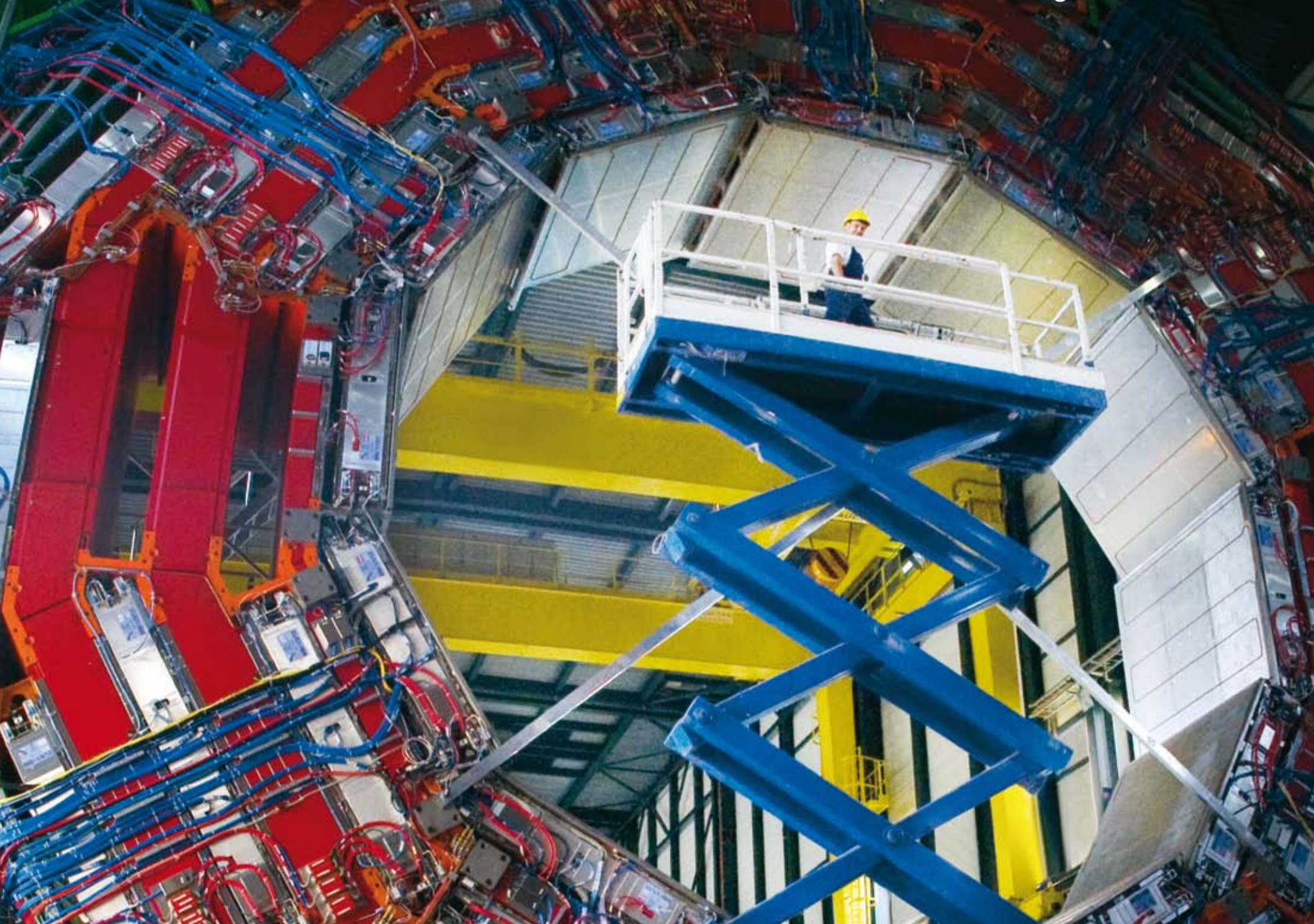
## DESCARGA DE CATÁLOGOS

SACA MAYOR PARTIDO A CADA PRODUCTO



# “Controlar la máquina más grande del mundo requirió una precisión y fiabilidad extrema. Para ello elegimos LabVIEW.”

– Roberto Losito, Gerente de Ingeniería, CERN



## PLATAFORMA de PRODUCTO

*NI LabVIEW*

*PXI Modular Hardware*

*Motion Control*

*R Series Data Acquisition*

CERN, el laboratorio de física de partículas más grande del mundo, necesitaba una solución de control y medidas avanzadas para algunos de los componentes más críticos del Large Hadron Collider (LHC) de 3,5 billones de dólares. Esta máquina tiene una circunferencia de 27 km y es capaz de acelerar haces de partículas casi hasta la velocidad de luz. Una solución creada con el software NI LabVIEW, controladores de automatización programables basados en FPGA y la plataforma de hardware modular PXI que proporciona la precisión y fiabilidad necesaria para un control de movimiento personalizado para proteger la máquina más grande en todo el mundo. ¿Qué puede hacer LabVIEW por su máquina?

>> Vea el video de CERN y descargue el kit de recursos técnicos en [ni.com/machinecontrol](http://ni.com/machinecontrol)

91 640 0085

# COMPONENTES, EQUIPOS Y SISTEMAS DE AUTOMÁTICA & ROBOTICA

MULTISECTORIAL

Nº 249 - ENERO / Nº 250 - FEBRERO 2009

## ÍNDICE DE ANUNCIANTES

EMPRESA	PÁG.
3M ESPAÑA, S.A.	05
AUTOMÁTICA INDUSTRIAL HERTEN, S.L.	14
AUTOMATIZACIÓN Y CONTROL INDUSTRIAL, S.L.	24
BITMAKERS, S.L.	15
CEFOÍM FORMACIÓN, S.L.	16
CONTROL SOFTWARE, S.A.	10
FERIA INTERNACIONAL DE BARCELONA	ENCARTE / 06
HEIDENHAIN	13
LARRAIOZ ELECTRÓNICA INDUSTRIAL, S.L.	17
LUTZE, S.L.	18
MABECONTA, S.A.	20
MEDEL CADENA, S.A.	16
MOTOMAN ROBOTICS IBÉRICA, S.L.	12
NATIONAL INSTRUMENTS SPAIN, S.L.	02
OMRON ELECTRONICS IBERIA, S.A.	04
PILZ INDUSTRIELEKTRONIK, S.L.	19
QNV, S.L.	11
SCHNEIDER	09
SCHUNK INTEC, S.L.	07
SENSING, S.L.	14
SEPARACIONES INTERNAS Y CABINAS, S.A.	20
SOFREL LACROIX, S.A.	18
SOMMER-AUTOMATIC SPANIEN, S.L.	03
SPRAYING SYSTEMS SPAIN, S.L.	08
TALLERES A.R., S.A.	PORTADA
TECNOSISTEMAS ESTRUCTURALES, S.L.	03
VIBRANT, S.A.	18

## EN PORTADA

AR, empresa nacional pionera en sistemas de vacío industrial, ofrece a sus clientes:

- Una extensa línea de eyectores simples y centrales de vacío (multieyectores) accionados por aire comprimido, destacando los modelos más compactos (NK-CK), así como las series de alto caudal.

- Extensa gama de ventosas, disponibles en diversos materiales tales como el nitrílico, vitón, silicona, poliuretano... Los más de 100 modelos de ventosas existentes se adaptan a las diferentes necesidades de manipulación pudiendo ser antide-rrapantes, de doble o triple labio, de fuelle, de copa, o rectangulares sobre las cuales se puede adaptar, según sea necesario, rótulas, válvulas de retención, etc...

- Tolvas de aspiración y transvase. Equipos diseñados para el transporte y aspiración, mediante vacío generado neumáticamente, de materias primas o productos sobrantes en polvo y granza.

- Pinzas de vacío para robot diseñadas y fabricadas a medida.

- Diseño y fabricación de manipuladores de carga, para el transporte de planchas metálicas, mármoles, hormigón, plástico, vidrios de pequeñas y grandes dimensiones, así como ventosas a medida con perfiles de silicona.

- Amplia serie de elementos auxiliares: filtros de vacío, trompas de vacío, vacuostatos, vacuómetros, electroválvulas de vacío, silenciadores, cilindros de vacío, etc...



TALLERES AR., S.A.

[Más información](#)

[índice](#)

## COJINETES DESLIZANTES



Los ligeros cojinetes deslizantes de material plástico "iglidur J" del fabricante IGUS GMBH, acompañaron a la ciclista de montaña alemana Sabine Spitz, cuando ganó la medalla de oro en los Juegos Olímpicos de Beijing, con una ventaja de 41 segundos.

Su bicicleta pesaba tan sólo 7,3Kg y se caracterizaba por estar formada por un cojinete deslizante, tratándose de un producto especial que colabora en ésta reducción de peso.

Los cojinetes de plástico de este material son ideales porque, esta aplicación exige una cierta resistencia al desgaste máxima y un comportamiento de respuesta perfecto.

Este tipo de cojinetes son cinco veces más ligeros que los cojinetes equivalentes de metal. Estos componentes de plástico son resistentes a golpes, cargas en los cantos y suciedad permanente.

Se caracterizan por combinar rigidez y comodidad.

La gama abarca desde frenos V, mecanismos de cambio de velocidad y desviadores, pasando por horquillas oscilantes traseras y amortiguadores, hasta soportes de sillín, frenos de disco y pedales.

IGUS GMBH

[Más información](#)

[índice](#)

**SOMMER**  
automatic  
your application - our focus.

**Nueva serie extremadamente robusta.**  
Cambiador de Herramienta ultraplano, capacidad hasta 1000 kg

Serie WWR

**Sommer-automatic España**  
C./ Dámaso Alonso 22  
28806 Alcalá de Henares / Madrid  
Tel +34 91 882 26 23, Fax +34 91 882 82 01  
info@sommer-automatic.es, www.sommer-automatic.com

[Más información](#)

[índice](#)

**TECNOSISTEMAS**

C/ Penélope, 5  
28042 Madrid  
Tel.: (+34) 91 301 00 35  
central@tecnosistemas.es  
www.tecnosistemas.es

PLC + IT = SaiaPCB

Saia<sup>®</sup>PCD

saia-burgess  
Control Systems and Components

[Más información](#)

[índice](#)

## CONTROLES SAIA PCD3 WIDE-ÁREA

Los controles Saia PCD3 Wide-Área son equipos de control industrial libremente programables con funciones Web, hit y Telecom. Estos equipos son compactos por su tamaño y por la forma en que empaquetan todas las funcionalidades en el espacio más pequeño. Gracias a la integración de interfaces de comunicación junto con un eficiente interfaz IT, se consigue una extraordinaria potencia y flexibilidad. Lleva integrado un conjunto de entradas y salidas que pueden ampliarse por medio de módulos de E/S externos, y una versátil interfaz con el nivel de las señales de campo. La gran diversidad de aplicaciones potenciales puede encontrarse donde se lleven a cabo funciones de transferencia o monitorización de datos, supervisión y transmisión de estados, y donde se precise el acceso y operación remota. Algunas de las áreas de aplicación podrían ser: sistemas de calefacción por distrito, instalaciones de agua potable, alcantarillado, tratamiento de agua, instalaciones de energía solar y eólica o sencillos sistemas de alarma de control de edificios.



TECNOSISTEMAS ESTRUCTURALES, S.L.

[Más información](#)

[Índice](#)

## MONITORES DE VIDEOPORTERO

Golmar Sistemas de Comunicación mantiene su apuesta por la tecnología y el diseño, como hizo ya anteriormente en los años 90 y se convierte en un referente internacional para el mercado de la reposición, con productos y sistemas realmente adecuados. Como uno de sus productos a destacar, presenta dos de sus gamas de monitores de videoportero. En primer lugar, SZENA. Es un monitor de color a manos libres, diseñado por Mario Ruiz, en versiones de empotrar y superficie extraplano, que dispone de menús en pantalla (OSD) para el ajuste de todas las funciones. Gracias a su frontal intercambiable es posible personalizar el acabado de este monitor en varios colores. Por otro lado y de la mano también del diseñador Mario Ruiz nace TEKNA, presenta un monitor blanco y negro o color que utiliza el mismo conector de pared que su predecesor PLATEA, siendo posible la sustitución directa sin necesidad de obras o cableado.

GOLMAR SISTEMAS DE COMUNICACIÓN, S.A.

[Más información](#)

[Índice](#)

## PROCESOS DE PROYECCIÓN TÉRMICA

La empresa Castolín Ibérica se caracteriza por buscar reducir los costes de las empresas a través de soluciones diseñadas a medida para ofrecer una protección óptima contra el desgaste. Entre sus ventajas a reflejar se encuentran su asistencia intensiva, soluciones rentables, desarrollo de aplicaciones, producción propia, cursillos de formación, investigación y desarrollos propios,... Dentro del campo de las aplicaciones de antidesgaste, Castolín Ibérica llega a ofrecer diversos procesos de proyección térmica capaces de combatir efectivamente los fenómenos de abrasión, corrosión, erosión y oxidación. Ya sea por medio de aleaciones micro-pulverizadas o en forma de hilo, es posible conseguir la recuperación dimensional de piezas desgastadas, obteniendo a la vez un aumento en su vida útil en servicio. La proyección por arco eléctrico con hilo, resulta una excelente opción para la metalización de grandes zonas y de un gran número de piezas. Además destaca por su gran productividad, así como por su bajo coste de funcionamiento.

CASTOLÍN IBÉRICA, S.A.

[Más información](#)

[Índice](#)





# Trajexia-PLC: CJ1W-MCH72

## Motion Control integrado en el PLC

**Trajexia-PLC** es una versión compacta e integrada que aprovecha toda la flexibilidad y modularidad del PLC con el consiguiente ahorro de cableado, espacio y tiempo. Simplifica el diseño y permite intercambiar datos de forma transparente entre PLC y Motion Control además de una sencilla integración del HMI.

**Trajexia-PLC** es lo que denominamos un "Advanced Motion Control" pues cumple con todos los requerimientos de motion control mas exigentes: control de posición, velocidad y par, interpolación lineal y circular, entrada de registro, eje eléctrico, levas electrónicas, tablas CAM, transformación de coordenadas, etc.

- Controla hasta 30 ejes (servos y/o variadores de frecuencia) por medio del bus de motion control más seguro y fiable del mercado: **Mechatrolink-II**.
- Dispone de E/S configurables y permite una entrada de encoder externo que puede ser usada como eje maestro de la aplicación.

El nuevo software **MOTION STUDIO** de monitorización y depuración cuenta con potentes herramientas como funciones de trazabilidad y osciloscopio, que suponen un ahorro de tiempo y por tanto un beneficio para su empresa.

**Omron does motion!!!**

**Omron Electronics Iberia, S.A.U.**  
Tel: +34 913 777 900  
omron@omron.es  
[www.industrial.omron.es](http://www.industrial.omron.es)





[Más información](#)

[Índice](#)

## CONTROLADOR RECTIFICADOR

Zetex Semiconductors, se trata de una empresa que se caracteriza por introducir un controlador rectificador para dirigir MOSFET con el objetivo de actuar como "diodos ideales" en convertidores flyback síncronos de 50 a 150W. El ZXGD3101 permite a los diseñadores reemplazar diodos Schottky con MOSFET en superficie para aumentar la eficiencia, disminuir la generación de calor, reducir el tamaño y el peso de la fuente de alimentación y simplificar el diseño. Denominado como driver detector de punto cero porque determina con la máxima precisión el punto en el que la corriente secundaria llega a cero. El driver tiene única y exclusivamente el soporte de tres componentes pasivos externos y produce corrientes de hasta 2.5A. No requiere información de sincronización para ser transferido desde el lado primario, así como tampoco necesita componentes de sincronización en el lado secundario. El driver detector cuenta con el soporte de una tarjeta de evaluación 'plug and play' haciendo una valoración en diseños actuales de adaptadores de alimentación.

ANATRONIC, S.A.

[Más información](#)

[Índice](#)

## TELEGESTIÓN Y TELEPROGRAMACIÓN DEL ALUMBRADO



El sistema Teleastro.net de AFEISA es elegido e instalado para el telecontrol del alumbrado en 20 lugares arqueológicos e históricos. La comunicación mediante GPRS, SMS e Internet, les permite la telegestión de estas instalaciones diseminadas por toda la geografía tunecina, incluyendo la isla de Djerba. Una de las funciones principales del sistema es que pueden modificar los encendidos y apagados de las instalaciones, de forma fácil y sencilla, teniendo en cuenta que con una sola unidad de control local Teleastro se controlan hasta cuatro circuitos de alumbrado diferentes. La recepción del parte de alarmas de todas las instalaciones es otra de las funciones utilizadas, así como la telegestión de los parámetros eléctricos y los consumos energéticos. Entre sus características a destacar se encuentra la facilidad de gestionar y obtener datos de la instalación por los usuarios en cualquier lugar y momento. Así como la asistencia y supervisión de la puesta en marcha de los cuadros de alumbrado.

AFEI SISTEMAS Y AUTOMATIZACIÓN

[Más información](#)

[Índice](#)

## FILTROS TRIFÁSICOS

PREMO ofrece como novedad, un diseño de filtros de alta prestación fácil de instalar y con dimensiones reducidas. Filtros de una etapa, trifásicos sin neutro para corrientes de 20, 30 y 50A, con posibilidad de montaje en carril DIN. La forma en que se han dispuesto los terminales hace que su conexión sea rápida, sencilla y fiable. Su carcasa de plástico y la ausencia de resinas internas, hacen que además sea uno de los filtros más ligeros del mercado. Entre sus características más destacables se encuentran, que poseen un rango de trabajo trifásico sin neutro hasta 50A, una fácil instalación, una muy baja corriente de fugas y un diseño compacto y ligero. Una vez analizadas sus ventajas, se les recomienda para multitud de aplicaciones, resaltando aquellas donde se requiera una baja corriente de fugas: equipos de automatización, aplicaciones con requerimientos de tamaños compactos, equipos electromédicos sin conexión a paciente, variadores de frecuencia y servomotores con cortas longitudes de cable y/o fuentes de alimentación conmutadas.



PREMO, S.A.

[Más información](#)

[Índice](#)

## CONTENEDOR DE TRANSPORTE



Peli Products, fabricante en el diseño y producción de maletas indestructibles y sistemas avanzados de iluminación, lanza el 0500 Transport Case, contenedor de transporte de grandes dimensiones "todo en uno". Es el único que ofrece tres usos posibles: como contenedor de almacenaje, que dispone de más de 262 litros de espacio útil para almacenaje, de dimensiones externas 101,4cm x 59,5cm x 72,7cm e internas 88,7cm x 46,8cm x 64,1cm. Como contenedor perfecto para transporte y protección de material sensible. Gracias a su robusto diseño, es totalmente apilable y la torre de dos contenedores puede manipularse como uno solo. Además se puede usar como palé, incluyendo un kit de elevadores desmontables. El 0500 Transport Case es una solución ideal para el transporte de mercancías, que permite a las empresas reducir el impacto ambiental y cuenta con estructuras con núcleo de célula abierta y paredes sólidas para mayor durabilidad. Sus características lo hacen ser más resistente a los cambios meteorológicos que los demás contenedores.

PELI PRODUCTS, S.A.

[Más información](#)

[Índice](#)

## TUBO TERMOPLÁSTICO

La empresa Tecno Products presenta dentro de su gama de novedosos materiales, el tubo AdvantaFlex, que consiste en un tubo de gran utilidad para la transferencia de fluidos en la industria farmacéutica. Este instrumento está fabricado a partir de una formulación de elastómero termoplástico. AdvantaFlex está destinado para aquellos procesos farma en los que se requieran tubos flexibles, translúcidos, termosellables o soldables. Mantiene sus propiedades inalteradas si se esteriliza en autoclave o mediante radiación gamma. Una ventaja considerable a destacar es que el tubo no se vuelve gomoso y permanece translúcido en todo su periodo de vida. Entre sus características se encuentran: el largo periodo de vida en bombas peristálticas, los bajos valores de adsorción y absorción en comparación con la silicona, baja permeabilidad, estado libre de aceites y grasas de origen animal, un interior liso que facilita un excelente movimiento laminar, es esterilizable con radiación gamma o autoclave, la trazabilidad del tubo y Tª máxima de trabajo 135°C.



TECNO PRODUCTS, S.L.

[Más información](#)

[Índice](#)

## VENTILADOR SOLAR INOXIDABLE

Entre otro de sus productos más destacable y de posible gran éxito en el mercado, Fadisel presenta su ventilador solar. Este nuevo hito tecnológico, se basa en un ventilador-extractor, dos en uno, accionado por la luz solar y ambiental, sin ninguna batería, ni electricidad, ni otra fuente de energía. No son necesarios cableados, ni enchufes. Es silencioso y una vez instalado no genera ningún coste. Entre algunas de sus ventajas encontramos que previene la formación de moho, condensación, humedad y malos olores. Su funcionamiento es totalmente automático y autónomo, sin ruidos ni polución. Cuenta con una cubierta de acero inoxidable, resistente al agua y a la intemperie y con una tapa interior para cerrar el paso de aire cuando no se usa. Renueva unos 20m³ de aire cada hora. En instalaciones y barcos pequeños se instala como extractor. Entre sus aplicaciones más importantes, se encuentran: caravanas, barcos, invernaderos, veleros, camiones, furgonetas, oficinas, cocinas, baños,...



FADISEL, S.L.

[Más información](#)

[Índice](#)

## MEDIDOR DE CAUDAL

Gracias a las experiencias hechas con el SALINOMAD, Alentronic presenta su novedoso producto Easyflow, tratándose de un aparato de aforo similar pero simplificado para quienes realizan medidas ocasionales y no desean hacer una fuerte inversión. Se caracteriza por ser muy ergonómico y totalmente resistente al agua. Se encuentra equipado con una sonda de conductividad con un cable de 5m (10m opción). Se trata de un aparato que permite realizar en pocos minutos una medida de caudal por el método de integración. El aparato registra el paso de una nube de sal y al final de la operación facilita inmediatamente el resultado del aforo, en litros por segundo. Además, este equipo se suministra con el logicial EasyViewer funcionando bajo Windows. Permite la lectura de los datos de medida, la visualización y el tratamiento de la curva de aforo, así como guardar informaciones suplementarias como la altura limnimétrica.



ALETRONIC, S.L.

[Más información](#)

[Índice](#)

## CALZADO DE SEGURIDAD



PANTER presenta su línea de calzado de seguridad con apariencia sport. Los modelos Gym, Potenza y Biker constituyen un revolucionario concepto de calzado de seguridad, ya que ofrecen la máxima protección unida a las ventajas del calzado deportivo: ligereza, comodidad, agarre, tracción, transpirabilidad, diseño. Esta línea de zapatos se diseña debido a la gran demanda por parte de profesionales de múltiples sectores de un calzado de seguridad funcional y con una estética deportiva. Estas deportivas son de vital importancia debido a la gran cantidad de características que presentan: puntera anti impactos de acero de primera calidad, diseño ergonómico que se adapta a los dedos del pie, plantilla no metálica antiperforación flexible y ligera, facilita en todo momento la movilidad y flexibilidad, suela de caucho con dibujo antideslizante que aporta tracción y entresuela de EVA amortiguadora de impactos, forro transpirable, antirozaduras de larga duración, rejilla transpirable, ideal para trabajos en ambientes calurosos y horma de ancho especial que proporciona gran comodidad.

PANTER-RONETS

[Más información](#)

[Índice](#)

Pantalla de Soldadura 3M™ Speedglas™ 100

**Speedglas™**



La Soldadura Automática a su Alcance

**¡NUEVA! Pantalla Speedglas 100**  
**El primer paso a la soldadura automática.**

- Ideal para trabajos puntuales, de mantenimiento y construcción
- Protección para la mayoría de los procesos de soldadura como MMA, MIG/MAG y TIG
- Excelente calidad óptica y una gran fiabilidad en el cambio de claro a oscuro
- Múltiples posibilidades de ajuste para adaptar pantalla, arnés y filtro de soldadura a las preferencias del usuario
- Elección entre filtros de oscurecimiento automático de tono fijo 10 u 11, y tono variable de 8 a 12

... Con la garantía Speedglas

Productos de Protección Personal

3M España, S.A.  
Juan Ignacio Luca de Tena, 19-25  
28027 Madrid  
Teléfono: 91 321 62 81  
[www.3M.com/es/seguridad](http://www.3M.com/es/seguridad)



[Más información](#)

[Índice](#)

**EN 2009,  
REUNIMOS A TODA LA INDUSTRIA.**

**ACREDÍTESE**  
[www.maquitec.com](http://www.maquitec.com)



**Fira Barcelona**

**Recinto Gran Via  
10-14 Marzo 2009**

Vuelve la plataforma industrial imprescindible en los años impares:

- Concentra la demanda de un mercado clave: el arco mediterráneo.
- Estarán presentes los compradores especializados de todos los sectores industriales.
- Todas las innovaciones, soluciones y aplicaciones estarán representadas.
- Sede del CONGRESO MUNDIAL DE ROBÓTICA (ISR).

En Fira de Barcelona, el primer recinto ferial de España.

**MAQUITEC**

LA FERIA INDUSTRIAL 2009

[www.maquitec.com](http://www.maquitec.com)

Más información

índice



Aerolínea Oficial

**clickair**  
vuela inteligente

### MUÑECA SERVO ELÉCTRICA

El módulo servo eléctrico PT-AW 70 de Schunk integra 2 ejes en uno solo módulo y por lo tanto establece una prueba ejemplar de la flexibilidad de los componentes para automatización. El diseño y el principio de su funcionamiento son similares al de una muñeca humana, con altos esfuerzos de torsión y diversas gamas de ejes rotacionales. A pesar de estar integrados en un solo módulo, cada uno de estos ejes actúan con su propio servo motor, permitiendo controlar y ajustar independientemente. Cualquier perfil operacional es libremente programable. Se trata de un equipo que proporciona gran flexibilidad. Se caracteriza porque dispone de un ángulo de rotación de dos ejes mayor de 360°, per-



mitiendo de tal modo movimientos rotatorios infinitos. Formado por una carcasa, diseño compacto y capacidad de carga, que la convierten en un módulo multiusos en el campo de la automatización. Por otro lado, es una unidad ideal para manipular componentes, que ofrece la ventaja de ser acoplada a otras unidades similares.

**SCHUNK INTEC, S.L.**  
[Info@es.schunk.com](mailto:Info@es.schunk.com)  
<http://www.es.schunk.com>  
<http://www.schunk.com>  
 Más información ↗

índice

### UNIDAD DE GIRO PLANA

Schunk presenta su principio de actuación simple de 2 émbolos, con el que se transmite una fuerza de forma sincronizada a través de un mecanismo con piñón integrado. El accionamiento es de tipo neumático, por medio de aire comprimido filtrado, en seco o bien con lubricación de aceite. La carcasa se compone de una aleación de aluminio de alta resistencia, con anodizado duro. Sus componentes funcionales son de gran importancia por su fabricación en acero templado. La unidad trabaja con una presión de trabajo de 4,5 a 8bar, garantizando durante 2.000.000 de ciclos, estar libre de mantenimiento. Realiza trabajos con temperaturas de 5 a 60°C, instalando detectores



más completa del mercado.

**SCHUNK INTEC, S.L.**  
[Info@es.schunk.com](mailto:Info@es.schunk.com)  
<http://www.es.schunk.com>  
<http://www.schunk.com>  
 Más información ↗

índice

### SISTEMA DE CAMBIO DE PINZAS

Schunk presenta entre sus novedades, su sistema de cambio rápido, tipo SWS, el cual tiene múltiples utilidades gracias a su construcción modular. El sistema se compone de las unidades: cabezal de cambio rápido tipo SWK y adaptador de cambio rápido tipo SWA. Entre sus ventajas cuenta con una serie completa con 12 tamaños, aptos para cualquier aplicación que exija un cambio de herramienta rápido. Dispone de dimensiones compactas gracias a la integración del accionamiento en la carcasa. Se caracteriza por ser ligero gracias al uso de aluminio de alta resistencia. Tiene alta capacidad de carga, debido a que sus componentes funcionales están fabricados en acero endurecido. Entre sus datos técnicos, destaca el principio de actuación con bolas para realizar el enclavamiento accionado por émbolo. Su accionamiento es de tipo neumático, mediante aire comprimido filtrado, en seco o con lubricación de aceite. Entre otras características se encuentran, la disposición de montaje discrecional, la transmisión de energía variable a través de los accesorios,...



**SCHUNK INTEC, S.L.**  
[Info@es.schunk.com](mailto:Info@es.schunk.com)  
<http://www.es.schunk.com>  
<http://www.schunk.com>

Más información ↗

índice

### SISTEMA MODULAR

GEMOTEC se caracteriza por ser un sistema modular rápido, robusto y rígido de la casa Schunk Intec. Con pocos componentes del sistema Gemotec se consigue realizar una increíble variedad de soluciones automatizadas. Se trata de una completa gama con módulos neumáticos y eléctricos que le abren un sinfín de posibles combinaciones. El sistema GEMOTEC presenta entre sus características más destacables, su flexibilidad y sus altas prestaciones técnicas. Sus motores lineales le permiten programar hasta 256 posiciones a lo largo de toda la carrera. Independientemente de si quiere utilizar el eje en vertical u horizontal, la carrera máxima es de 260mm. Por lo tanto, se obtendrá una flexibilidad y máxima seguridad de inversión de cara al futuro. En un periodo breve, el sistema se adapta a nuevas exigencias y nuevas aplicaciones. Con este novedoso producto se terminó el perder tiempo en planificar y crear listas de materiales y con el software se calculan cargas y tiempos de ciclo de un componente o sistemas completos, con un plus añadido.



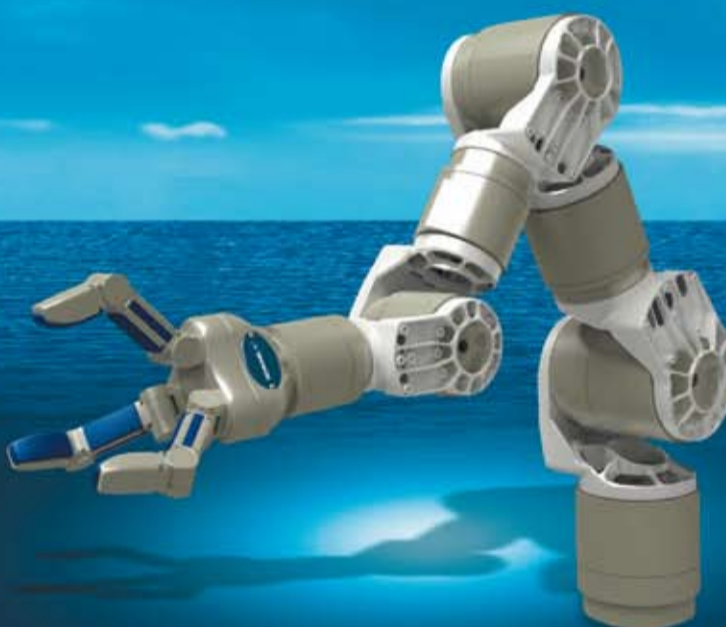
**SCHUNK INTEC, S.L.**  
[Info@es.schunk.com](mailto:Info@es.schunk.com)  
<http://www.es.schunk.com>  
<http://www.schunk.com>

Más información ↗

índice



DESCUBRIENDO NUEVOS HORIZONTES



### Brazo de construcción ligera LWA 3

Robótica modular compacta, versátil y flexible.

- Inteligencia integrada
- Ejecución estándar de 7 ejes
- Capacidad de carga nominal 5 kg
- Pase de cable integrado
- Estructura ligera de aluminio
- Compatibilidad de software

Visítenos en  
**MAQUITEC**  
 (10 al 14 de Marzo)  
 Stand : I 960

[www.schunk.com](http://www.schunk.com)



PINZAS



UNIDADES DE GIRO



MÓDULOS LINEALES



ACCESORIOS DE ROBÓTICA



AUTOMATIZACION DE ENSAMBLAJE MODULAR



SISTEMAS DE VISION

Más información ↗

índice



**Secado Soplado Refrigeración**      **Cuchillas de Aire Soplantes y Accesorios**

**Spraying Systems Spain, S.L.**  
Experts in spray technology

Agustin Lara 1 bis. 28023 Madrid  
Tfno. 913 574 020 Fax 913 574 303  
www.spray.es

Más información →

índice

## VEHÍCULOS DE TRANSPORTE DE MATERIALES



Los vehículos sin conductor automatizados de Egemin Automation, es decir los E'gv, son la piedra angular de un sistema de logística completamente seguro y adaptado a los productos. Se controlan a través de nuestro software de navegación E'nsor, y pueden operar en entornos duros, hostiles e incluso peligrosos, las 24 horas del día, los 7 días de la semana. Un sistema integral E'gv también incorpora los componentes siguientes: software de gestión para AGV E'tric, sistema de navegación E'nsor, capacidad para crear interfaces con otros equipos o sistemas de control del establecimiento y sistema de carga de

batería. Están equipados con las últimas tecnologías garantizadas. El núcleo de los vehículos es el sistema IPC integrado que ejecuta el software de navegación E'nsor, desarrollado por Egemin Automation, para guiar a los vehículos por el trazado. Además, Egemin Automation no se limita a construir AGV, sino que también proporciona soluciones logísticas listas para ser utilizadas.

**EGEMIN AUTOMATIZACIÓN, S.A.**

Más información →

índice

## ROBOT DE PINTURA

La serie de robots de pintura de FANUC es apropiada para un extenso rango de aplicaciones de pintura y recubrimiento de superficies. Ofrecen una alta flexibilidad y precisión para pintar todo tipo de materiales como plástico, metal, madera... Entre sus características y ventajas nos encontramos con las siguientes: brazo ligero de aluminio para pintura de construcción de aluminio que requiere menos energía para funcionar, no corre riesgo de provocar ignición en caso de colisionar y además su superficie exterior es lisa para evitar la contaminación. Formado por una muñeca hueca para la pintura, con diámetro interno de 60mm, lo que provocará mayor flexibilidad, menor

riesgo de daños en los tubos, permite movimientos fuertes sin riesgo de daño o rotura e incluso es más económico para el paquete del cableado,... Llevan instalado un potente software de pintura que cuenta con funciones como, la disponibilidad del manejo orientado al proceso, ahorro de tiempo en la configuración de parámetros, unidades atomizadas y con ventilador calibrado, 40 pre-programas por color, fácil instalación de los programas, entre otras muchas.

**FANUC ROBOTICS IBÉRICA, S.L.**

Más información →

índice

## VARIADORES DE VELOCIDAD



Schneider Electric, especialista global en gestión de la energía, presenta la gama de variadores de velocidad Altivar. Altivar 11, variador compacto para máquinas sencillas de 0,18 a 2,2Kw; Su alimentación es monofásica o trifásica hasta 230V. Altivar 31, variador compacto para máquinas sencillas de 0,18 a 15Kw, con alimentación monofásica o trifásica hasta 600V. Altivar 21, variador compacto para bombas y ventiladores en HVAC de 0,75 a 75Kw y alimentación trifásica hasta 480V. Es fácil de instalar, versátil, compacto y de alto rendimiento. Con filtros incluidos y una novedosa tecnología C-Less que permite la mínima THDI sin inductancias adicionales y produce

menos distorsión armónica que cualquier otro equipo del mercado. Su versatilidad le permite adaptarse a cualquier necesidad e incorporarse fácilmente a cualquier red de comunicación estándar para el HVAC. Altivar 61 y Altivar 71 se han ampliado con tensiones de red de 500V a 690V y potencias hasta 800kW y 630kW, respectivamente. Esta nueva gama cubre las aplicaciones industriales en las que se utilizan motores de más de 500V.

**SCHNEIDER ELECTRIC ESPAÑA, S.A.**

Más información →

índice

## CAUDALÍMETRO MAGNÉTICO-INDUCTIVO

EESA-MABECONTA, empresa dedicada a la comercialización de aparatos destinados a la medición de caudal de líquidos y gases, desarrolla una nueva serie, denominada FMX 550, la cual soporta las condiciones de medición más exigentes. Esta serie se caracteriza por usar un microprocesador mucho más eficaz y un transmisor "AD" mucho más rápido, permitiendo de este modo al medidor reaccionar de manera más rápida ante un cambio del caudal reduciendo al máximo la incertidumbre de la medición. El diseño industrial de la serie FMX550 cumple con altos requerimientos en resistencia mecánica y qui-



mica. El cuerpo está formado por una pieza rígida fundida de aluminio cuya construcción, incluso en la versión compacta, permite instalar el caudalímetro en cuatro posiciones tanto en una tubería horizontal como en vertical. El acabado del exterior del medidor y del cabezal electrónico está terminado con una pintura de gran calidad. Todos los elementos de unión usados son de acero inoxidable y las juntas fabricadas con materiales de silicona.

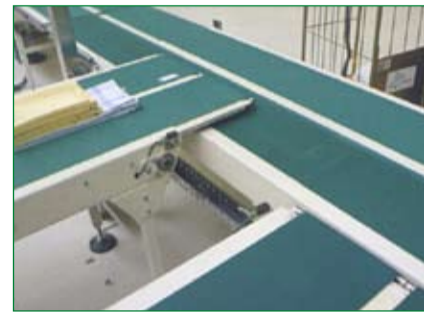
**MABECONTA, S.A.**

Más información →

índice

## CINTAS TRANSPORTADORAS

Talleres Ter se trata de una empresa familiar que se dedica a la mecánica auxiliar para la industria y la construcción que ha experimentado durante el transcurso de todos estos años un crecimiento ascendente y la plena consolidación de la firma dentro del sector metalúrgico. Como productos de gran interés presenta su gama de cintas transportadoras. La construcción de cada una de estas cintas transportadoras se caracteriza por estar construida con perfil de aluminio y chapa galvanizada. Para su funcionamiento, disponen de un motor reductor acoplado al eje del rodillo motriz. Son rodillos de acabados cincados



y/o recubiertos con goma. Los laterales son con acero inoxidable, plancha galvanizada o pintada. Amplia variedad de velocidades, capacidades, medidas y gama de bandas. En caso de ser necesarias cintas inclinadas, se pueden hacer de cualquier grado de inclinación. Podemos encontrar con cintas curvadas

formadas por banda de PVC con ruedas guía, que producen una velocidad variable de 7 a 30 m/min.

**TALLERES TER, S.L.**

Más información →

índice

## ROBOTS DE PALETIZADO



KUKA Robots Ibérica, S.A. es miembro del Grupo KUKA, una corporación internacional centrada en gran medida en la industria de bienes de consumo y en el mercado del automóvil. Presenta como gran innovación sus robots caracterizados por su gran rapidez, precisión y producción de soluciones de automatización convencionales. Los sistemas Kuka efectúan tareas complejas como el embalaje, paletizado, despaletizado y preparación de envíos. Todo ello con un grado de flexibilidad único, pues a diferencia de las máquinas e instalaciones especializadas en un producto, los robots se adaptan a diferentes

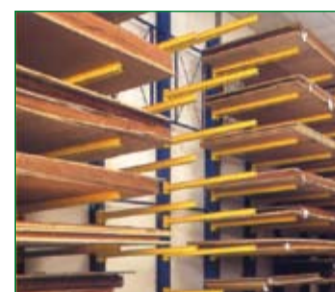
versiones de productos. Las paradas de producción y las averías son prácticamente inexistentes. Su reducido peso ahorra energía y permite alcanzar una velocidad de trabajo y una aceleración máximas, incluso con altas cargas. Son capaces de manipular un sinfín de productos y llevar a cabo tareas heterogéneas. Además disponen de paquetes modulares de hardware y software, configurables según la necesidad que requieran.

**KUKA ROBOTICS IBÉRICA, S.A.**

Más información →

índice

## ESTANTERÍAS CANTILEVER



Tecnologías de Almacenaje, comercial para España de Kind Systems, se apoya en las importantes sinergias operacionales y estratégicas del grupo al que pertenece Kind Systems. Tecnologías de Almacenaje se ha convertido en una de las principales empresas especializadas en la instalación de soluciones de almacenaje. Presenta como novedad la estantería Cantilever de Esmena, disponible en versión para grandes cargas y versión para cargas medias y ligeras. El sistema Cantilever está diseñado para el almacenaje de productos de gran volumen y longitud como pueden ser barras, tubos, perfiles, varillas, laminados de plástico, enmarcaciones de ventanas, placas de cemento, muebles,

madera, paneles, puertas, etc. Fabricado en acero de alta calidad, proporciona resistencia y larga duración. El ensamblaje es sencillo y todos los componentes se suministran desmontados optimizando de esta manera el transporte de los materiales. Estantería que se caracteriza por su carga por ménsula de 1800 Kg, su altura

de columna de 6000 mm, así como su ancho de estante de unos 1500 mm.

**PRS - TECNOLOGÍAS DE ALMACENAJE, S.L.L.**

Más información →

índice

## GRÚAS DE MANIPULACIÓN DE PRODUCTOS PLANOS

Vicinay Cemvisa, S.A. destaca por su afán en el diseño y fabricación de equipos de elevación y cadenas de acuerdo con las necesidades específicas de cada cliente. Presenta como gran novedad en el mercado, sus grúas eléctricas para la manipulación de planchas metálicas, incluso estriadas o irregulares, placas de vidrio, chapas de piedra densa y uniformes... Con posibilidad de manipulación de materiales imantables. Se caracterizan por su manejo ligero, eficiente y seguro. Dispone de un sistema modular de construcción, con una máxima flexibilidad en la configuración y distribución de las



ventosas en función de las medidas de las piezas a manipular. Entre sus ventajas más destacables, encontramos que posee seguridad ante fallo en el suministro eléctrico debido al depósito integrado con válvula antirretorno, ausencia de deterioros y averías mecánicas, rápido enganche y liberación de las cargas transportadas. Podemos encontrar con diferentes modelos de manipulación: transporte horizontal, transporte vertical y giro de 0 a 90°.

**CEMISA VICINAY, S.A.**

Más información →

índice

# La solución en diálogo y supervisión

+  
robustez

+  
flexibilidad

+  
rapidez



> **Harmony:** Pulsadores, pilotos, conmutadores de levas, cajas de pulsadores, balizas y columnas de señalización.

> **Magelis:** Pantallas táctiles, semigráficas, matriciales y PC's industriales.

> **Vijeo Citect:** Software de control y supervisión.

> **sg<sup>2</sup>:** Sistema de control integrado.

**Schneider**  
Electric

 [www.schneiderelectric.es](http://www.schneiderelectric.es)

Más información 

 Índice

# ClearSCADA Edición 2009

## Plataforma de Integración Scada

- Orientada a Objetos. Gráficos vectoriales
- Arquitectura Cliente / Servidor expandible
- Multiredundancia. Servidores remotos
- Historian incluido. Trazabilidad
- Interface abierto.
- Protocolos estándar
- Diario de operaciones. Informes
- Editor y runtime IEC 1131 y VBA
- Sistema de desarrollo gratuito
- **Cursos Formación Subvencionados**



### Software en español. Soporte técnico experto en España

- ❖ **Conexión PLCs:** Siemens, Schneider Modicon y Telemecanique, Allen Bradley, Omron, Mitsubishi, GE Fanuc, etc.
- ❖ **Conexión RTUs:** ScadaPack, Sixnet, Kingfisher, etc.
- ❖ **Drivers específicos:** OPC, DNP3, IEC60870, BACnet, etc.

CONTROL SOFTWARE, S.A.

www.controlsoftware.es

Hercegovina, 20 08006 Barcelona Tel 93 414 2171 info@controlsoftware.es

Más información ➔

índice

## PANEL PC

EUROSISTEMAS DE CONTROL ofrece dentro de su gama de productos, los PCs industriales panelables, de entre los que destacamos el PPC-L156T por sus prestaciones y precio competitivo. Se trata de un panel PC con LCD TFT de 15" que monta microprocesadores ULV Celeron M 800MHz o Pentium M 1.1GHz sin ventilador. Acepta hasta 2GB de memoria e incluye CD-ROM, 2 zócalos PCMCIA tipo II, además de 1 slot de expansión mini PCI. Ofrece un nivel de protección frontal IP65, garantizando su inmunidad frente a polvo y líquidos y compatibilidad VESA lo que permite uti-



lizar un gran número de accesorios de instalación del mercado. Opcionalmente dispone de pantalla táctil, un kit de expansión de 1 slot PCI y un pack de baterías recargable con funcionalidad UPS. La alimentación de este PPC es entre 18 y 25 VDC, además se sirve con adaptador a 220VAC. Por otro lado el PPC-L156T ofrece gran versatilidad, lo que le hace idóneo para multitud de aplicaciones industria-

les y multimedia.

EUROSISTEMAS DE CONTROL, S.L.

Más información ➔

índice

## DIAGRAMAS DE PROCESO E INSTRUMENTACIÓN



ACERI, S.A. ingeniería de software especializada en el desarrollo e implementación de soluciones CAD/CAM/CAE, amplía su cartera de productos con P&ID Pro, solución líder europea para el diseño rápido y sencillo de Diagramas de Proceso e Instrumentos y Diagramas de Flujo con AutoCAD.

P & ID Pro es una aplicación que se ejecuta en AutoCAD y se dedica a la creación de diseño industrial, diagramas de proceso y planes de circulación de fluido (diagramas de flujo de procesos). Con la gráfica de funciones especializadas, P&ID Pro ofrece una mejora espectacular en el tiempo necesario para dise-

ñar las redes de tuberías, así como definir y gestionar los componentes de tuberías y materiales utilizados en el estudio de los procesos industriales. Algunas de sus prestaciones a destacar son las siguientes: transmisión automática en cascada de información, interfase bidireccional con Excel, chequeo de errores en secuencia lógica, de fácil uso, personalización e integración con otros sistemas, símbolos multi-norma incluidos,...

ACERI, S.A.

Más información ➔

índice

## SISTEMA DE PUBLICACIÓN DINÁMICA

Parametric Technology España anuncia que Porsche, fabricante alemán de vehículos, está utilizando Arbortext, el sistema de publicación dinámica de PTC, para optimizar la creación y la distribución de sus manuales de mantenimiento y reparación. Arbortext está en el corazón del sistema de documentación técnica de Porsche, integrando la información y los documentos relativos al mantenimiento y reparaciones en una plataforma única basada en la web. Arbortext permite reutilizar los componentes de documentos y la información sobre reparación y mantenimiento se puede crear ahora de manera mucho más eficaz. Porsche seleccionó Arbortext de PTC por su capacidad para ayudar



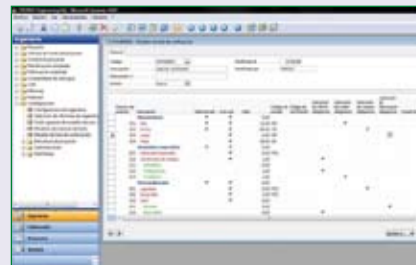
a superar retos, gracias a sus herramientas de creación de entregas basadas en componentes, a la incorporación de normativas industriales y prácticas óptimas integradas en la solución. La velocidad y la calidad del servicio en los centros de mantenimiento y reparación han mejorado gracias a que se cuenta con información más actualizada, al fácil acceso a través de Internet y a la capacidad de disponer de información sobre fallos y fiabilidad en línea.

PARAMETRIC TECHNOLOGY ESPAÑA, S.A.

Más información ➔

índice

## SOFTWARE DE GESTIÓN DESARROLLADO



Aitana, empresa especializada en tecnologías de la información y la comunicación, presenta Engineering, una solución para la industria engineering-to-order. Herramienta desarrollada por la empresa alemana Modus Consult, apoyándose en la tecnología de Microsoft Dynamics NAV. La solución ERP Engineering se desarrolla para asegurar e incrementar la competitividad de la industria, dando respuesta a las necesidades de las empresas del sector industrial dedicadas a la fabricación de maquinaria basada en pedido, o a construcción de elementos cuyo diseño o parte se realiza a medida del cliente. Engineering aporta una mayor seguridad y fiabilidad gracias a su soporte

competente y específico. Consiste en un paquete de software ampliable que permite satisfacer todas las necesidades de un negocio de engineering-to-order: desde el proceso y gestión de los pedidos, el diseño y la producción, hasta la entrega final. Entre sus ventajas a destacar se encuentran: el configurador basado en variantes integrado en sistema, plantillas de cálculo libremente definibles por el usuario, entrada de pedidos soportando lista de opciones y check-list,...

AITANA SBS, S.L.

Más información ➔

índice

## ARMARIO PARA SERVIDORES Y EQUIPOS DE RED

El Premium Server Rack, es una de las recientes novedades de la compañía, Openet Ics International, S.A. Se trata de un armario concebido para contener servidores y equipos de red, el cual optimiza el espacio, y ofrece excepcionales características de funcionalidad, además de un diseño óptimo y unas prestaciones inmejorables en ventilación de los equipos en ocupaciones de alta densidad, siendo ideal para contener "blades" hasta 25 kW por rack. Entre sus principales características a destacar se tiene que están fabricados en 42 y 48 U de altura y profundidades de hasta 1100mm, 4



perfiles de 19" desplazadas cada 25mm y con las "U" numeradas, facilidad de ensamblaje en batería, puerta frontal curvada y microperforada para obtener el máximo caudal del aire. La puerta trasera se encuentra microperforada de doble hoja, permitiendo reducir a la mitad de los espacios de servicio detrás del rack, y paneles laterales dobles para facilitar el trabajo con cerraduras.

OPENET ICS INTERNATIONAL, S.A.

Más información ➔

índice

## TECNOLOGÍA AUTOMOVILÍSTICA

IFR Automotive es una compañía que se dedica a la investigación y al desarrollo de nuevas tecnologías para el automóvil. Uno de sus grandes proyectos ha sido la creación del IFR Aspid, tratándose de un deportivo de lujo único en el mercado. Para ello ha sido necesario contar con la ayuda del software de infor business



soluciones. Este software ha permitido dominar el proyecto de principio a fin y ha facilitado el cálculo de todo tipo de costes y la realización de un análisis completo del producto. Este sistema ERP maneja y controla los procesos de negocio de la pequeña y

mediana empresa industrial. Atienden a las necesidades específicas de fabricación de cada sector, y proporcionan al cliente una ayuda profesional para poner su sistema en producción siguiendo una metodología probada y en un tiempo mínimo de implementación. Infor business solutions permite controlar mediante su

software tanto el simulacro de fabricación como la producción real.

INFOR BUSINESS SOLUTIONS, S.A.

Más información ➔

índice

## SISTEMA PARA PREPARACIÓN DE PEDIDOS

El hardware L-PICK optimiza la preparación de pedidos, eliminando de esta manera el uso de papel e incrementando la productividad y reduce los errores al mínimo. Los dispositivos L-PICK guían al operario por medio de indicaciones luminosas e indican exactamente la posición y la cantidad a recoger o a depositar. Es una solución innovadora y flexible empleada tanto en procesos de distribución como de fabricación. Entre sus características más importantes encontramos las siguientes: mayor productividad, reducción significativa en tiempo de ejecución, evita errores gracias a su



gran exactitud, no requiere formación, es simple y fiable, instalación y mantenimiento competitivos, mejora los niveles de gestión y calidad de servicio, capacidad de monitorización y recuperación de la inversión. Son resistentes, por lo que pueden llegar a funcionar en condiciones extremas de frío o calor. Además es un sistema compatible con cualquier tipo de software y de fácil integración en cualquier solución.

PICK TO LIGHT SYSTEMS

Más información ➔

índice

## TERMINAL PORTÁTIL

Al ampliar sus robustas soluciones informáticas inalámbricas para una gran variedad de aplicaciones móviles para la industria ligera, Pision Teklogix, Inc. presenta NEO, su terminal portátil de mano de tamaño de bolsillo, ligero, de la próxima generación. Combina una gran durabilidad con una extraordinaria ergonomía que incluye un exclusivo monitor en ángulo para una óptima visualización durante la captura de datos con una brillante pantalla táctil en color con máximo brillo y claridad para facilitar la legibilidad tanto en interiores como en exteriores. Con un tamaño compacto, una batería de 8 horas de autonomía y una brillante pantalla en



color de alta resolución de NEO está situada en ángulo para hacer más fácil y confortable el manejo del terminal. Aprovecha el sistema operativo Microsoft Windows CE .NET 5.0 para integrar diversas funciones avanzadas de captura de datos y comunicaciones que mejoran la productividad de los trabajadores y conectan a los usuarios con sus aplicaciones críticas. NEO pesa 275 gramos y mide 16,5 cm de largo por 6,4 cm de ancho por 3,8 cm de alto.

PSION TEKLOGIX

Más información ➔

índice

## SERVIDORES INDUSTRIALES CON PROCESADORES

Kontron, líder global en la fabricación de soluciones modulares abiertas para el mercado de las telecomunicaciones, presenta entre otra de sus grandes novedades en el mercado, la familia Kontron Industrial Silent Server con la introducción de un nuevo miembro de elevado rendimiento que ofrece la densidad y la potencia de proceso necesarias en centros de proceso de datos de aplicaciones industriales. Se trata de un servidor industrial compacto, robusto, silencioso y rápido para aplicaciones con un largo ciclo de vida. Kontron KISS 1U PCI-760 integra el motor de gestión remota Intel Active Management Technology 3.0 que ofrece mejoras en seguridad y gestión remota para facilitar el mantenimiento, aumentar la disponibilidad del sistema y reducir el coste total de propiedad. Cada servidor industrial posee un gran número de interfaces para dotarlo de un diseño a medida flexible. El sistema Kontron KISS con certificación CE y UL incluso se presenta con una cubierta de sobremesa o montaje en cabinet de 19".

**KONTRON AG**  
[Más información](#)

[índice](#)

## SUITE DE APLICACIONES INFORMÁTICAS

La empresa Elecssoft, S.L. ha lanzado Visual Factory 6, la nueva versión de su suite de aplicaciones informáticas para gestión de calidad. Teniendo en consideración que no todas las empresas tienen las mismas necesidades, Visual Factory 6 se ha diseñado con la flexibilidad necesaria para adaptarse a las necesidades de cada cliente. Esta versión incorpora la comunicación con nuevos tipos de instrumentos de medida y permite enlazar con los ERP más populares, al tiempo que se ha adaptado a las normativas más actuales. La aplicación se suministra con un año de soporte técnico sin coste adicional, facilitando el que se puedan aprovechar todas estas características. Entre sus novedades a destacar se encuentran: la compatibilidad con Windows Vista y Microsoft Office 2007, el interface de usuario mejorado, así como la posibilidad de disponer de las aplicaciones en diferentes idiomas. Algunas de sus aplicaciones que lo componen son: el Visual Factory Calibre 6, Visual Factory SPC 6, Visual Factory FMEA 6, Visual Factory Recepción 6, etc.

**ELECSOFT, S.L.**  
[Más información](#) [índice](#)

## SISTEMA DE GESTIÓN DE ALMACÉN

La nueva solución de infolog WMS está abierta a nuevas tecnologías y amplía su rango de posibles usuarios. Posee una ergonomía que simplifica el diálogo a través de una interfaz gráfica y posibilita una implantación a gran escala de forma rápida con un navegador web. Infolog WMS es reconocida como la solución a las problemáticas de los procesos de negocio. El distribuidor o el operador logístico de este modo disponen de una herramienta poderosa que puede manejar una amplia variedad de productos, en un gran número de sectores de actividad, con un óptimo proceso y organización. Infolog WMS es la herramienta universal para la gestión del almacén: maneja productos terminados, semi-terminados y materias primas, agrupamiento de componentes, se integra de forma nativa con tecnologías de vocal y radiofrecuencia, modeliza los procesos clásicos de la cadena de suministro y mira hacia el futuro en la integración de una trazabilidad eficiente, entre otras muchas. Se trata de una solución adaptada a los diferentes sectores: alimentación, automoción, bebidas, distribución especializada, farmacia y cosmética, lujo, mobiliario y decoración, servicios logísticos,...



**INFOLOG IBÉRICA**  
[Más información](#) [índice](#)

## HERRAMIENTA DE DISEÑO AUTOMÁTICO

Autodesk, empresa destacada por su especialidad en el diseño del software, ha firmado un acuerdo de adquisición de software y tecnología iLogic de la empresa Logimatrix. Esta tecnología iLogic forma parte de la tecnología de diseño automático basado en reglas para el escritorio. Esta herramienta les permite diseñar, visualizar y simular todos sus diseños de una manera más rápida dentro de todo el proceso. La incorporación de la tecnología iLogic supone una mejora de forma sustancial en la solución de Autodesk para el Desarrollo de Prototipos Digitales. La tecnología iLogic se caracteriza porque permite que los diseñadores e ingenieros capten con más facilidad la finalidad y los requerimientos del diseño y que automaticen las tareas más comunes. Así, mediante la creación de "smart parts" se posibilita la incorporación de diseños con un alto grado de complejidad, directamente en un prototipo digital de Autodesk Inventor sin la necesidad de llegar a poseer conocimientos de programación informática.

**AUTODESK, S.A.**

[Más información](#)

[índice](#)

## MÓDULO DE LOGÍSTICA

Grupo Geinfor, compañía dedicada al desarrollo e implantación del ERP Geinprod, presenta entre otras de sus muchas novedades, el módulo de logística, el cual permite gestionar múltiples almacenes y controlar los stocks mediante ubicaciones fijas o erráticas, de forma manual o a través de estanterías automáticas. Permite además un control ágil y fiable de la subcontratación de operaciones, así como de los stocks necesarios y disponibles en cada proveedor. Esta característica permite conocer en cada momento si es necesario aumentar o mantener la producción de planta. Incorpora un área de gestión de compras, que permite agilizar la creación de presupuestos a la compañía. Por otro lado se incluye la posibilidad de crear relaciones artículo-proveedor, lo que permite controlar el estado de pedidos pendientes. Respecto a la trazabilidad, este ERP permite la gestión de lotes de mercancías y además el control de productos serializados, pudiéndose aplicar a las materias primas, a los artículos semielaborados y a los de venta.

**GESTIÓN EMPRESARIAL INFORMATIZADA, S.L.**

[Más información](#)

[índice](#)

## CompactPCI y PXI

### PXIS 2508 / PXIS 2558T



#### CHASIS PXI INTELIGENTE DE 8 SLOTS CON PANTALLA TÁCTIL DE 8,4"

- Chasis PXI compacto de 8-slot con 1 sistem slots PXI/CompactPCI.
- Pantalla táctil LCD de 8,4", 800x600.
- Rango de temperatura entre 0°C y 55°C.
- Chasis con gestión inteligente.
- Funcionamiento silencioso, 41.6 dBA.
- Dispone de asa en la parte superior para transportarlo fácilmente.
- Peso ligero: 5,9 kg, dimensiones: 280 mm x 177 mm x 303 mm.



#### TARJETAS PXI 3U

- Tarjetas controladoras
- Tarjetas Interfaz GPIB
- Tarjetas digitalizadoras
- Tarjetas módulos de adquisición
- Tarjetas switch
- Tarjetas i/o digital



#### ORDENADORES INDUSTRIALES

- Chasis Ordenador Industrial
- CPU Industrial
- Equipos Embedded
- **Sistemas CompactPCI y PXI**
- Sistemas Advanced TCA
- Network Appliance
- Panel PC y Workstation
- Pantallas táctiles industriales
- Periféricos
- Extensiones de bus PCI/PXI

#### ADQUISICION DE DATOS

- Tarjetas ISA/PCI/PCIExpress
- **Tarjetas PXI/ CompactPCI**
- Tarjetas externas
- PC-104
- Módulos 485
- Módulos distribuidos Ethernet
- Módulos distribuidos HSL
- Control de motores
- Visión artificial
- GPIB
- Software
- Cables y accesorios

#### COMUNICACIONES INDUSTRIALES

- Switch ethernet industrial
- Switch ethernet industrial PoE
- Tarjetas de comunicaciones
- Servidor puertos serie a ethernet
- Conversores RS232 y ethernet a fibra
- Puntos de acceso industriales
- Ordenador embedded de comunicaciones
- Fuentes de alimentación carril DIN
- E/S por ethernet

Conozca a fondo todos nuestros productos en [www.qnv.com](http://www.qnv.com)

#### BARCELONA

Marquès de Monistrol, 18  
 08970 Sant Joan Despí  
 Tel 933 736 858

#### MADRID

Luis I, 70. 1ºD  
 28031 Madrid  
 Tel 913 806 861

#### BILBAO

Larraskitu, 1A. Local 4  
 48002 Bilbao  
 Tel 944 106 350

[www.qnv.com](http://www.qnv.com) - [qnv@qnv.com](mailto:qnv@qnv.com) - fax 902 329 768

[Más información](#)

[índice](#)



**MOTOMAN**  
A YASKAWA COMPANY

BIENVENIDOS  
AL MUNDO DE LOS ROBOTS

Tel.: 93 630 34 78

www.motoman.eu

Más información ↗

índice

## SISTEMA DINÁMICO POR GRAVEDAD PALETIZADO



Permar Sistemas de Almacenaje S.A., proveedor integral de soluciones de almacenaje, es líder frente a soluciones personalizadas e individualizadas, ofreciendo sistemas de almacenaje a medida. Se basa en un sistema de aprovechamiento adecuado del espacio de suelo y volumen, en el que las estanterías son la mejor solución para el almacenaje de productos que requieren una perfecta rotación de stocks. Son estanterías diseñadas para un almacenaje sistema F.I.F.O. (primero en entrar primero en salir) con un aprovechamiento total de la superficie disponible. Se

trata de estructuras compactas donde se han incorporado caminos de rodillos, con una ligera inclinación que permite el deslizamiento de las paletas sobre ellos. Las paletas se depositan en la parte más alta de estos caminos. La gravedad hace que se desplacen, a velocidad controlada, hasta el extremo contrario, quedando dispuestas para su extracción.

**PERMAR SISTEMAS DE ALMACENAJE, S.A.**

Más información ↗

índice

## SISTEMA DE CORTE DE METALES

Hypertherm, refuerza su tecnología del sector HyPerformance con el lanzamiento del primer sistema HyPerformance a 400 amperios. Destaca por ser el sistema HyPerformance más rápido y potente producido hasta el momento. El sistema es capaz de perforar fácilmente metales con



espesores de 50 mm, un 60 por ciento más que el HPR260 y hasta un 25 por ciento más que cualquier otro sistema de alto amperaje disponible en la actualidad. La inclusión de la tecnología patentada permite cortes exactos durante periodos prolongados y con la mitad de los costes operativos normales. La inclu-

sión del sufijo "XD" en el nombre resalta varias capacidades como por ejemplo: mayor exactitud de intensidad de la fuente de alimentación, capacidades de argón para un mejor marcado, mejores capacidades en acero inoxidable delgado, ... El sistema HyPerformance se caracteriza por ofrecer una velocidad y

una capacidad de espesor aún mayor, a la vez que proporciona una mayor calidad de corte y menores costes operativos.

**HYPERTHERM EUROPE**

Más información ↗

índice

## CORTINAS DE SEGURIDAD OPTOELECTRÓNICAS



La nueva serie FF-ST permite combinaciones de costumbre a un precio competitivo. Además de la funcionalidad básica, las opciones incluyen salidas de seguridad, rearranque manual y/o automático, EDM monitorización de aparatos electrónicos y funciones de blanking flotante y muting. Este producto presenta entre sus ventajas principales: su diseño rígido y robusto resistente a grandes golpes y vibraciones, incluyen la tecnología push-pull en sus salidas de seguridad permitiendo longitudes larguísimas de cable, un tiempo de respuesta rápido, una instalación fácil sin el uso de software, o el interruptor DIP de configuración / micro tarjeta, precio competitivo

y la garantía mundial de calidad. Las FF-ST permiten a los usuarios finales, construir soluciones de seguridad con una variedad de resoluciones, rango de detección, alturas de protección y función según sus necesidades. Las posibles aplicaciones incluyen equipos de manipulación de materiales, maquinaria y equipo para el embalaje, alimentos y bebidas y la industria de máquinas-herramienta.

**INSTITUTO AUTOMATIZACION, S.L.**

Más información ↗

índice

## SISTEMA DE CONMUTACIÓN

El pasado Noviembre y durante la celebración de la feria SPS/IPC/DRIVERS que tuvo lugar en Nuremberg, HARTING presentó como su nuevo sistema de Conmutación "Fast Track Switching". Este sistema permite el uso del estándar de Ethernet a nivel de campo sin restricciones de funcionamiento para sistemas que trabajan en tiempo real o con requerimientos determinados. Con esta tecnología HARTING da respuesta al principal problema que se presentaba en la utilización de Ethernet a nivel de campo. Para los usuarios, la tecnología "Fast Track Switching" aporta mayor flexibilidad a un menor coste y sin



necesidad de implementar una nueva red. Desde el punto de vista tecnológico la solución "Fast Track Switching" da respuesta a tres aspectos básicos: el switch detecta el protocolo de automatización y hace que pase por delante de los protocolos de IT. La detección automática de protocolos se acelera mediante el método "cut-through". Además, esta tecnología garantiza que los protocolos de automatización van a adelantar a los protocolos IT.

**HARTING IBERIA, S.A.**

Más información ↗

índice

## CALZADO DE SEGURIDAD

La línea FUSION2 es una de las últimas novedades presentadas por Calzados Paredes y el resultado de una importante inversión en I+D. Línea de calzados para los que la compañía diseñó un tipo de suelas de última generación. Entre sus diferentes modelos de calzado de seguridad se encuentran, VanadioF2, CromoF2 y ForjaF2. Con este novedoso modelo de suelas, los zapatos consiguen reducir un 60% la fuerza de los impactos en las articulaciones y la espalda de los usuarios al caminar, correr o saltar, después de marcarse como reto el dar con la solución a las molestias de los trabajadores. Calzados Paredes



decidió fusionar los dos sistemas que se venían utilizando a la hora de fabricar la suela del calzado de seguridad: el de caucho y el de poliuretano. El fabricante implantó una cámara de aire a la altura del talón, creando una suela que disipa el impacto que se transmite a las articulaciones de forma mucho más eficaz.

**PACAL SHOES, S.L.**

Más información ↗

índice

## INTERRUPTOR DIFERENCIAL



Vector Motor Control Ibérica S.L. es una empresa especializada en la comercialización y asistencia técnica de productos de automatización industrial, con socios estratégicos como LS Industrial Systems. Vector Motor Control Ibérica presenta como lanzamiento al mercado, su nuevo interruptor diferencial reconectable RK-ON, el cual garantiza la protección de la línea eléctrica y la reconexión automática. El RK-ON se encuentra diseñado para completar el interruptor diferencial RKN de LS Industrial Systems y actuar mediante sucesivas secuencias de tiempo o bien por control de aislamiento. Su modo de funcionamiento consiste en habilitar la reconexión automática, donde la tapa transparente debe cerrarse sobre

el interruptor diferencial. En caso de querer deshabilitarlo, la tapa deberá estar abierta. Este producto se encuentra disponible en los modelos de 2 polos y 4 polos. Entre sus características destacan: la sensibilidad de 30-300mA, intensidad de 40-63A.c.a, tensión nominal 230-400Vac, ... Y entre sus aplicaciones más destacables se encuentran: la iluminación, la refrigeración y ventilación industrial, restaurantes, riego, ascensores, acuarios.

**VECTOR MOTOR CONTROL IBÉRICA, S.L.**

Más información ↗

índice

## SUPERVISIÓN DE INSTALACIONES POR INTERNET

Nubitek, empresa que integra sistemas de automatización con tecnologías de la información, lanza al mercado Nubitek Falcon, tratándose de una SCADA online que permite visualizar y controlar desde Internet una instalación remota: pantallas de estado, gráficas, control remoto, etc. El usuario puede acceder al SCADA online desde cualquier ordenador simplemente conectándose a Internet, introduciendo su nombre de usuario y password como en una cuenta de correo electrónico. La instalación se comunica por medio de módem GPRS con el servidor, que almacena y procesa los datos. Este sistema online ofrece grandes



ventajas: la puesta en marcha es rápida y sencilla, por otro lado, resulta económico porque no requiere instalar un servidor propio, es escalable porque permite añadir fácilmente nuevas instalaciones y gestionarlas en un entorno único, y además los usuarios

no necesitan instalar ningún software específico en su ordenador. Además Nubitek Falcon está disponible para trabajar con el S7-200 de Siemens y pronto incluirá la opción de trabajar con otras marcas.

**NUBITEK INDUSTRIAL IT, S.L.**

Más información ↗

índice

## TRANSMISORES DE PRESIÓN

Herter Instruments, S.L., es una empresa con actividad destinada a la fabricación y distribución de instrumentos de control y medición de variables físicas, que presenta como lanzamiento al mercado sus novedosos transmisores de presión tanto relativa como diferencial, de su representada DELTA OHM, con salida analógica 0-10Vcc ó 4-20mA. Se trata de equipos óptimos para monitorear aire o gases no corrosivos, en rangos de presiones de  $\pm 10$  a  $\pm 2000$ mbar. El sensor piezo-resistivo es capaz de proporcionar medidas muy precisas y estables, con repetibilidad excelente, histéresis muy baja y un comportamiento idóneo en temperatura. El sensor y la



electrónica se encuentran en un envase resistente en Macrolon, con grado de protección IP67. Abriendo la tapa hay algunos orificios que permiten fijar la base del transmisor directamente a un panel o a una pared. Se trata de equipos adecuados para trabajar en salas blancas, en control de filtros, en medidas de flujo con tubo pitot, HVAC y en ventilación en general.

**HERTER INSTRUMENTS, S.L.**

Más información ↗

índice

## CÁMARA CON RESOLUCIÓN HDTV

Axis Communications, empresa de destacado prestigio en el mercado de vídeo en red, presenta una revolucionaria cámara IP con rendimiento HDTV. La cámara IP AXIS Q1755 se encuentra conectada a un monitor HDTV, siendo la solución perfecta para asegurar áreas en las que se necesita una imagen más detallada. Proporciona imágenes claras y nítidas, a una máxima frecuencia de imagen, que satisface las demandas de un mercado profesional, que busca soluciones que les proporcionen imágenes más detalladas y una representación de colores más real. Esta cámara proporciona una resolución HDT 1080i o 720 y una relación de aspecto 16:9. Con función día/noche y sensor de barrido progresivo, esta cámara ofrece imágenes de una calidad excepcional, incluso de objetos que se mueven rápidamente en todas las condiciones lumínicas. Por otro lado, incluye características de análisis de vídeo como detección de movimiento en el vídeo, detección de audio y detección de manipulaciones de la cámara tales como bloqueos o pintura pulverizada.



AXIS COMMUNICATIONS

Más información ↗

índice

## GEL BI-COMPONENTE

Cuando la humedad y el agua provocan problemas en los empalmes y cajas de conexiones solo es posible recurrir a una solución: sellar y aislar. Se quiere tener la posibilidad de reaccionar a la instalación para poder hacer cualquier cambio sin tener que desear ninguna pieza, solo existe una solución: el novedoso MAGIC GEL de Raytech. Este gel bi-componente se mezcla a partes iguales durante unos segundos, se aplica en la caja, zona a aislar y sellar, y en unos 10 minutos se convierte en una gelatina blanda y pegajosa que impedirá que el agua, humedad, polvo, insectos o cualquier otro agente ataque la instalación. Gracias a su aspecto transparente, permite ver las conexiones, mecanismos o circuitos, y al ser blando puede quitarse fácilmente con las manos. Ahora se le añade el Kit MAGIC BOX 100 que contiene lo necesario para crear una caja con protección mejor que IP68: compuesto por una bolsa bi-componente monodosis, caja de conexiones de 100x100 y tres prensaestopas.



ESTIARE, S.A.

Más información ↗

índice

## CÁMARA DE RESPUESTA ESPECTRAL

Infaimon S.L. es una compañía que se dedica en exclusiva a la comercialización y distribución de sistemas y periféricos para el análisis de imagen y visión por ordenador. Photonfocus ha lanzado al mercado una de sus novedosas cámaras de 1.4 MegaPixels, de la empresa Infaimon, que incorpora el revolucionario sensor CMOS de Photonfocus de tercera generación. Esta cámara tiene una respuesta espectral en el infrarrojo espectacular y permite resolver aplicaciones difícilmente asumibles anteriormente. Su altísima velocidad junto a la opción LinLog y la baja incidencia del blooming y smear hacen de esta cámara una opción ideal en aplicaciones de control de cordón de soldadura, o en aplicaciones donde se presentan regiones de iluminación muy contrastada. Utiliza regiones de interés rectangulares de formato reducido, que permiten alcanzar velocidades de varios miles de imágenes por segundo, lo que la hace ideal en aquellos procesos en los que se realizan a muy alta velocidad, donde el coste del sistema sea una limitación.



INFAIMON, S.L.

Más información ↗

índice

## PAQUETE DE SERVICIOS Y SOLUCIONES

Pilz Industrieelektronik, S.L., ofrece un novedoso paquete completo de servicios y soluciones que garantizan la conformidad y seguridad de las máquinas e instalaciones, liberando los recursos de los clientes para sus tareas críticas. Implementan sus objetivos de seguridad y empresariales en los ámbitos de planificación, diseño, instalación y puesta en marcha de nuevas plantas de producción. Adecuan las instalaciones o máquinas para la adaptación a nuevos productos, procesos o para aumentar la productividad y en la adecuación de instalaciones existentes, puesta en marcha de nuevas máquinas o integración de automatismos y máquinas en líneas de producción. Estos servicios aportan ventajas del tipo: procesos de producción sin interrupción gracias a máquinas, instalaciones y equipos seguros, reducción de bajas laborales como consecuencia de la seguridad y protección en el puesto de trabajo, personal satisfecho y motivado, aumento de la productividad mediante métodos de trabajo eficientes y seguros.



PILZ INDUSTRIELEKTRONIK, S.L.

Más información ↗

índice

## CONECTORES TRIAXIALES



AXON'CABLE SAS es un proveedor de soluciones de diseño de interconexión incluyendo los cables, ya sean redondos o planos, compuesto de cables, cables coaxiales, conectores y ensamblajes para cualquier aplicación: electrónica de consumo, industria, medicina, centros de investigación. Esta conocida empresa presenta entre algunos de sus productos más novedosos, los conectores triaxiales ACB1, los cuales son adecuados para cualquier tipo de trenzado blindado de 24 AWG. Con una sola herramienta con el engaste necesario para montar el conector, sin necesidad de dos instrumentos. Los conectores ACB1 son fáciles de montar y además reducen el tiempo de montaje. Se forma un apareamiento entre las mitades del conector, unido a clavija o enchufe. Están compuestos por 4 piezas, la virola, el cuerpo aislante, el calor y el contacto manga o clavija. Los contactos son chapados en oro. Entre sus aplicaciones más destacables se encuentran las destinadas a la aeronáutica, aquellas con base en tierra de equipo.

AXON'CABLE SPANISH OFFICE

Más información ↗

índice

## CÁMARA INFRARROJOS



La compañía Álava Ingenieros es líder en soluciones de alta tecnología en los campos de medida, ensayo, comunicaciones, seguridad y defensa. Destaca entre su gama de productos, la nueva i5 de FLIR Systems, cámara de infrarrojos pequeña, ligera y económica, de fácil funcionamiento, enfocando el punto en el cual se quiere tomar la medición, para la obtención de imágenes de infrarrojos de alta calidad, consiguiendo la información de forma inmediata. Entre sus principales características destaca, su flexibilidad en la grabación y conexión a PC, almacenamiento de imágenes JPEG en una tarjeta SD, fácil transferencia de archivos, cálculo total de la temperatura hasta 250°C, etc. Convirtiéndose en un instrumento ideal para aplicaciones de detección de problemas ocultos, valoración de daños de forma rápida, inspecciones preventivas, detección de humedad y fugas en edificios, identificación de pérdidas de energía. Además permite crear informes, análisis y documentos de sus inspecciones mediante el software operacional.

ÁLAVA INGENIEROS, S.A.

Más información ↗

índice



# HEIDENHAIN

## ¿Cómo evitar colisiones imprevistas?

Quien quiera puntuar en el billar, debe evitar colisiones imprevistas. También en su fresadora conducen las colisiones irremediamente al lado de las pérdidas. Ponga en práctica la nueva Monitorización Dinámica de Colisiones (Dynamic Collision Monitoring, DCM) de HEIDENHAIN. El TNC supervisa cíclicamente el espacio de trabajo de su máquina. Si los componentes de la máquina se encuentran a rumbo de colisión, la máquina se detiene y emite avisos de advertencia detallados en lenguaje conversacional HEIDENHAIN. De esta forma la DCM evita costosos daños en la máquina y tiempos muertos. Y Ud. gana seguridad en el manejo de la máquina. FARRESA ELECTRONICA S.A., Les Corts, 36-38 bajos, 08028 Barcelona, tel.: 9 34 09 24 91, fax: 9 33 39 51 17, www.farresa.es, E-mail: farresa@farresa.es

Visite HEIDENHAIN en la MAQUITEC en Barcelona del 10-03 al 14-03-09, Pabellón 1, Stand E 560

Sistemas angulares de medida + Sistemas lineales de medida + Controles numéricos + Visualizadores de cotas + Palpadores de medición + Encoders

Más información ↗

índice

**HERTEN**  
20 Años a su Servicio

FABRICACION Y REPARACION DE:  
• TERMOPARES • SONDAS • RESISTENCIAS

MEDIDA CONTROL Y REGULACION DE:  
• TEMPERATURA • PRESION • HUMEDAD • GASES

• LIQUIDOS ELECTRONICA • CALIBRACION INFRARROJOS

**REGISTRADOR DE TEMPERATURA CON DISPLAY HT-EL3**



- Estético e innovador. El HT-3 es el más novedoso registrador de temperatura enchufable por puerto USB.
- El HT-3 es un pequeño registrador para monitorizar y registrar la temperatura. A pesar de su diseño compacto, este registrador dispone de pantalla numérica LCD con punto decimal para visualización de la temperatura.
- El HT-3 dispone de una carcasa protectora que lo hacen estanco al polvo y al agua con un nivel de protección medioambiental IP68. Con el objeto de asegurar su sencillo uso, dispone de una batería de uso convencional.
- Otras de sus características son su reducido formato (110 mm x 39 mm x 26 mm), su amplio rango de temperatura (-40°C +80°C), su capacidad de registro, dado que tiene autonomía para 8000 registros continuos, alarmas visuales en el display y un precio extraordinario.

Cami Hostalassos, Nave 11  
12550 ALMAZORA (CASTELLON)  
Telf. 964 21 11 81 Fax: 964 20 73 90  
e-mail: herten@tiscali.es

Visite nuestra Web:  
[www.hertensl.com](http://www.hertensl.com)

**rotronic ag** **testo** **SAUTER** **eliwell** **Raytek**

Más información 

 índice

**Sensores OEM**

**Presión**



**Fuerza**



**Posición**



**Aceleración**



**Transductores, sensores y elementos "sensibles" para la integración en sus equipos y aparatos.**

**Cantidades desde cientos hasta miles de unidades.**

**SENSING**

[www.sensing.es](http://www.sensing.es)  
91 622 13 40

Más información 

 índice

## TAG RÍGIDO PARA ENTORNOS INDUSTRIALES



Intermec presenta como producto de gran novedad, el tag RFID IT67, el cual se trata de un tag diseñado para aplicaciones de lectura tanto desde portales fijos como desde carretilla elevadora. Entre las principales innovaciones que presenta este tag se encuentra su capacidad para ser leído en posición lateral lo que evita la necesidad de ubicar los tags frente a las antenas, mejorando de esta manera la agilidad, eficiencia y fiabilidad de las operaciones. El tag IT67 es un equipo ideal para sectores que trabajan con contenedores metálicos así como para la industria del automóvil, los servicios postales o la gestión de residuos y reciclado. Puede operar además a distancias de hasta ocho metros de las antenas. Se caracteriza porque puede ser reutilizado, lo que reduce considerablemente el coste, y ser adherido a contenedores de múltiples formas: atornillado, mediante remaches o doble adhesivo. Es compatible con toda la gama de lectores fijos y móviles de Intermec.

INTERMEC TECHNOLOGIES, S.A.

Más información 

 índice

## BOTA ULTRALIGERA



La empresa Calzados Robusta presenta su innovación en modelos de calzado de seguridad y uso profesional, la bota Mimbre, que ofrece la seguridad que garantizan las botas de Calzados Robusta con el plus añadido de la gama Ultraligera, la más cómoda y ligera. Botas características por contar con plantillas antibacterianas, forro de tejido absorbente y transpirable, plantilla de acero para evitar cortes en la planta del pie y una puntera no metálica capaz de soportar energía de impacto de 200 Julios. Se trata de un calzado de poco peso gracias a sus suelas ultraligeras que, absorben las vibraciones y favorecen la amortiguación del pie, protegiendo la musculatura dorsal y las extremidades inferiores. Permiten la flexión completa del calzado y un aligeramiento de su peso, garantizando la resistencia del pegado. Además, el exclusivo sistema Shock Absorbent Effect garantiza el descanso de los pies y la amortiguación de impactos sin condicionar la ligereza del zapato, aportando una sensación de comodidad durante todo el día.

CALZADOS ROBUSTA, S.L.

Más información 

 índice

## HARDWARE ABIERTO



National Instruments anuncia su novedosa familia de hardware abierto basado en FPGA para la plataforma PXI. La familia de productos NI FlexRIO es la primera solución disponible comercialmente de la industria que proporciona a los ingenieros la flexibilidad de la tecnología NI LabVIEW FPGA combinada con los instrumentos de E/S de alta velocidad. Con NI FlexRIO, los ingenieros pueden añadir algoritmos personalizados de procesamiento de señales a su hardware de FPGAs basado en PXI. La tecnología LabVIEW FPGA seguirá transformando la instrumentación y ampliando el diseño gráfico de sistemas mediante el suministro de software de programación. Los módulos NI FlexRIO FPGA ofrecen el FPGAs Virtex-5 de Xilinx de altas prestaciones que los ingenieros pueden programar utilizando el programa LabVIEW FPGA Module. Al utilizar LabVIEW FPGA, los ingenieros obtienen acceso directo al conjunto de pines digitales de los módulos de NI FlexRIO FPG. Además, NI FlexRIO ofrece a los ingenieros la flexibilidad necesaria para diseñar los módulos adaptadores personalizados.

NATIONAL INSTRUMENTS SPAIN, S.L.

Más información 

 índice

## MORDAZA MANUAL



Como producto de gran novedad en el mercado, y fruto de la colaboración entre Schunk y Gressel, presentan su mordaza manual con relación precio-prestaciones realmente inmejorable. Se trata de una mordaza con ajuste rápido de la garra móvil y un sistema de montaje y desmontaje ultra rápido (clic-in system sin herramientas) a la hora de su limpieza. En la actualidad, se pueden encontrar dos modelos diferentes: BB 100, garra con anchura 100mm, que permite fijar piezas de hasta 153mm con una fuerza de 30000N y la BB 125, garra con anchura 125mm, que permite fijar piezas de hasta 208mm con una fuerza de 40000N. Con las mordazas TANDEM se podrá disponer de productos de máxima calidad, con la garantía Schunk a un precio sorprendente. Todas estas mordazas se pueden combinar con el sistema Unilock de fijación en punto cero, el cual provoca un aumento de la rentabilidad de las máquinas. Con todo esto, lo que pretende Schunk es mejorar las expectativas de los clientes.

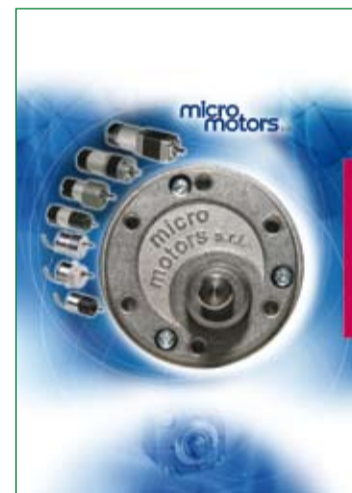
SCHUNK INTEC, S.L.

Más información 

 índice

## MOTORREDUCTOR

GICODA S.L. se trata de una empresa cuya actividad principal es la comercialización de ventiladores, ventiladores centrífugos especiales, así como sus accesorios. Otras de sus funciones a tener en cuenta es que colabora como distribuidora exclusiva para España y Portugal de las prestigiosas marcas Sunon. Esta empresa acepta en esta ocasión la distribución de los motorreductores fabricados por la firma italiana Micro Motors S.R.L. Esta novedosa gama comprende motorreductores estándar de alta calidad con diámetros desde 27 hasta 39,6, así como motorreductores planetarios con diámetros desde 40,5 y 42. Todos y cada uno de ellos cuenta con una amplia gama de diferentes ratios de reducción para cualquier necesidad y aplicación. Bajo demanda, todos los modelos pueden ser equipados con encoder de efecto Hall. Estos motorreductores se pueden localizar en aplicaciones de diversos tipos, como son, las máquinas de vending, cajeros automáticos, impresoras, bombas peristálticas, direccionamiento de antenas, apertura de ventanas, accionamiento de válvulas, expositores giratorios, así como un largo etcétera.



GICODA, S.L.

Más información 

 índice

## MÁQUINAS MICRO FRESADORAS



Maquinaria de Producción Europea S.L. es una empresa que se dedica al diseño y construcción de máquinas-herramientas. Destaca una línea de micro fresadoras pensadas para el mecanizado 3D y realización de prototipos. De estructura muy compacta estos minicentros de mecanizado polivalente cuentan con una amplia gama de posibilidades de aplicación por sus características y dimensiones. Entre sus ventajas sobresale su gran rigidez, estructura de acero mecano soldado, con arquitectura pòrtico y capacidad del eje Z a la que se une un precio muy interesante. Los ejes X/Y/Z cuentan con unos excelentes recorridos. Centro compacto, de instalación, manejo y aprendizaje inmediato. Cuenta con monitorización estándar y una velocidad de mecanización de hasta 100 mm/seg. Llegan a existir diferentes opciones, como poderse suministrar con husillo de alta frecuencia de 1,1Kw, con franja de revoluciones entre 6.000 y 24.000 rpm y un cuarto eje rotativo con su eje central desplazado 60mm lo que permite mecanizar piezas de hasta Ø 100mm.

MAQUINARIA DE PRODUCCION EUROPEA, S.L.

Más información 

 índice

## CODIFICADORES A LÁSER DE FIBRA



Los nuevos codificadores a láser de fibra de Videojet Technologies son compactos, versátiles y altamente confiables para aplicaciones, tanto para marcado de productos en escala como para marcado de productos exclusivos en una variedad de superficies metálicas, plásticas y otras superficies difíciles de marcar. Los codificadores a láser de fibra Videojet 7210 y 7310 proveen un dibujo compacto con una pequeña cabeza de marcado que puede venir en dos versiones con salidas del haz láser a 90° o directo lo que aumenta la versatilidad en espacios reducidos. Usan una tecnología libre de mantenimientos, una fibra dopada con Ytterbium refrigerada a aire como fuente de láser. Marcan fácilmente y con alta calidad variables complejas códigos 2D, códigos de barras, logos y contadores. Entre sus ventajas, se incluye la fácil operación del sistema debido a la habilidad de la interfaz para adaptarse al idioma local.

VIDEOJET, S.L.

[Más información](#)

[Índice](#)

## CERRADURAS CON CONTACTO ELÉCTRICO



Beltronica, S.A. se trata de una empresa que destaca en la comercialización y distribución de componentes electrónicos para la industria y el sector de broadcast & audio y video. Esta empresa se caracteriza por la fabricación de latiguillos, cables ensamblados, montaje de placas, racks, así como accesorios. En esta ocasión, junto con sus dos representadas, Lowe & Fletcher y Eurolocks, BELTRONICA, S.A. presenta su novedosa gama de cerraduras con contacto eléctrico. Estas cerraduras con contacto eléctrico se caracterizan por estar destinadas tanto al mercado de la seguridad como a todo tipo de equipos electrónicos en los que se desee impedir su manipulación a personal no autorizado. Para todos aquellos interesados, es necesario aclarar cuantos y cuales son los diversos tipos de cerraduras de las que dispone Beltronica. Se pueden encontrar modelos de cerraduras tanto para llaves planas, como tubulares o para puntos de alta seguridad. Desde un contacto on-off, hasta tres circuitos de cuatro posiciones.

BELTRÓNICA, S.A.

[Más información](#)

[Índice](#)

## FILTROS DE MONTAJE SUPERFICIAL



Infacom, empresa reconocida por ser representada por Sematron España, presenta como producto novedoso de lanzamiento al mercado, la nueva serie de filtros. Esta serie de filtros se caracteriza por su montaje superficial. Algunas de sus aplicaciones son, aquellas de alta frecuencia, hasta 4GHz. Se caracterizan por tener un reducido tamaño 19x12,7x8mm, por tratarse de productos de gran fiabilidad, así como por su rango de temperatura al que puede llegar a trabajar, siendo entre -35/+76°C. Además dispone de la posibilidad de incluir entre estas características otra adicional, como es su capacidad de hermeticidad entre -45 y 85°C. Entre sus diferentes prestaciones se destacan, sus 12 secciones y su ancho de banda de hasta un 30%, su facilidad a la hora de montarlo por medio de soldador o con máquina de inserción automática. Además, se les considera una solución óptima en cualquier tipo de circuitos de prototipo general, equipos de medida, equipos profesionales, así como equipos militares.

SEMATRON ESPAÑA, S.L.

[Más información](#)

[Índice](#)

## TELECONTROL Y TELEGESTIÓN



Sofrel ofrece una completa gama de productos que permiten dar una solución global para el Telecontrol de cualquier instalación técnica: estaciones remotas modulares y autónomas, puestos centrales de telegestión, estaciones de sectorización, captadores y accesorios, servicio al cliente, ... En una instalación a controlar, la gama de estaciones remotas S500 permite obtener múltiples funciones: envío y gestión del traslado de alarmas, archivo de las informaciones, balances, mando a distancia, comunicación con otros equipos, etc. de una manera sencilla a configurar y fácil de instalar. Dispone de diferentes interfaces: pantalla gráfica integrada, acceso vía Internet, servidor vocal y SMS, ... los cuales le permiten el acceso a los datos. Además de estas funciones, las Estaciones Remotas permiten realizar diferentes automatismos: desde funciones simples hasta programaciones más complejas utilizando un lenguaje estándar. La electrónica de gama S500 ofrece un alto nivel de CEM permitiendo soportar entornos más difíciles. Además la modularidad de la gama S550 ofrece soluciones que responden a todos los tamaños de instalación y a todas las necesidades funcionales.

SOFREL LACROIX, S.A.

[Más información](#)

[Índice](#)

## TRANSMISORES Y RECEPTORES



Avago Technologies se trata de una empresa suministradora de componentes analógicos de interface para aplicaciones encaminadas a la comunicación, industrial y de consumo. Anuncia como producto de gran novedad su línea de módulos transmisores y receptores para fibra óptica FieldBus. Los módulos industriales destinados para fibra óptica aprovechan la carcasa y los conectores de material totalmente metálico para aumentar la robustez del equipamiento de comunicaciones desplegado sobre el terreno. Este tipo de herramientas están diseñadas para ofrecer un soporte a los estándares SERCOS, Interbus y PROFibus, y ofrecer asimismo altos niveles de protección frente a ESD, como barrera frente a los crecientes niveles de ruido eléctrico e interferencias presentes en el actual entorno adverso. Además de un conector metálico, se caracteriza por un encapsulado metálico que proporciona un excelente apantallamiento frente a RFI/EMI. Estos transmisores y receptores industriales de gran utilidad para fibra óptica y totalmente metálicos se caracterizan por su disponibilidad en cuatro versiones totalmente diferentes.

AVAGO TECHNOLOGIES

[Más información](#)

[Índice](#)

Novedad **Sensor Digital de Contacto de alta precisión**

Serie GT2

**Precisión absoluta: 1 micra**

Nuevo método de medición revolucionario:  
**Regla óptica + CMOS lineal**

**Preciso**  
10 veces más preciso que un LVDT  
Alta precisión en todo el rango de medición  
Excelentes características en temperatura  
Detección de la posición absoluta

**Robusto**  
Cabezales compactos con conector  
Larga duración  
Grado de protección IP67

**Sencillo**  
Controladores con display digital  
Fácil de configurar  
Funciones de cálculo con múltiples sensores

**Económico**  
Visualización en pantalla  
Salidas digitales, analógicas, pulsos y RS-232  
No necesita tarjetas analógicas ni amplificadores ni PLC

**Serie GT2**  
**+ PRESTACIONES**  
**- PRECIO**

*...porque el precio también importa*

**GT2, la solución fiable y precisa para todas sus medidas por contacto**

[www.bitmakers.com/gt2](http://www.bitmakers.com/gt2)  
info@bitmakers.com • 902 182 500  
Travessera de les Corts, 318-320 • 08029 BARCELONA • Oficinas en: Madrid - Valencia - Vitoria

[Más información](#)

[Índice](#)



## setra

**Captadores de presión**  
relativa, absoluta, diferencial, barométrica

**Medel Cadena, S.A.**  
Tel: 932.966.294 / 932.968.604  
Fax: 934.315.697  
info@medelcadena.com  
www.medelcadena.com

Más información  

## Centro de Formación Técnica

### Carnés Profesionales de Industria

- \*Operador de grúa móvil (tipo A y B)
- \*Operador de grúa torre
- \*Instalador electricista (especialista)
- \*Instalador de gas categoría A y B
- \*Instalador de fontanería
- Inst. y conservador frigorista
- Depósitos petrolíferos
- Operador industrial de calderas
- \*Inst-mant calefacción, clima. y ACS
- Aparatos a presión
- \*Exámenes en el propio centro

### Formación Vial

Todos los carnés de conducir Canés B, C, C+E y D

### Carné Ferroviario

Conductor vehículo Ferroviario Categorías A y B

### Oposiciones

Bomberos  
Policía Nacional  
Administración Pública

### Otros Cursos

Soldadura homologaciones  
Encargado de obra  
Energía solar térmica  
Energía solar fotovoltaica  
y mucho mas...

**Cefoim**  
formación

**901 22 88 88**  
**www.cefoim.net**  
C/Oasis 5-7 Fuenlabrada 28942 Madrid

Más información  

## CONVERTIDOR ETHERNET



AN CONSULT ESPAÑA, S.L. presenta de su representada marca Helmholtz, uno de los productos de lanzamiento al mercado, como es el SSW5/LAN. Este nuevo producto se define como convertidor Ethernet S5 apto para la programación de controladores S5 a través de Ethernet. El driver puerto virtual COM permite habilitar la utilización de las herramientas de programación más comunes. Se caracteriza por obtener la alimentación de la CPU o bien la alimentación de una fuente externa a 24V. Dispone de un puerto virtual COM para todas las herramientas de instalación que se caracterizan por ser comunes. El SSW5/LAN incluye además un cable Ethernet de 3m. Entre sus características más importantes se encuentran: que contiene una programación S5 vía TCP/IP, un puerto virtual COM, una alimentación desde la CPU o por fuente externa 24V, siendo esta alimentación compatible con casi todas las CPUs de S5. Por otro lado destaca por tener un claro reconocimiento en la red por su nombre.

AN CONSULT ESPAÑA, S.L.

Más información 



## INSTRUMENTO DE MEDICIÓN DE HUMEDAD

Instrumentos Testo presenta como gran innovación en el mercado industrial, su instrumento medidor de humedad, así como su sonda. Se encargan de ofrecer la medida del contenido de agua en peso en maderas y materiales para la construcción. El sensor especial permite la medición rápida en maderas y materiales gracias a su diseño adaptado para efectuar la presión óptima sin dañar el material. Gracias a la función Hold/Máx/Mín y el visualizador iluminado, se consigue un fácil manejo del instrumento. El instrumento tiene memorizadas las características de materiales como: solado de cemento, solado de anhidrita, hormigón, ladrillo sólido, ladrillo aislante, fresno, nogal... El instrumento testo 616 determina la humedad en materiales de construcción de solados y otros pavimentos. La detección de daños en muros o en sótanos se efectúa sin complicación alguna. La sonda de humedad en materiales se conecta al termohigrómetro profesional testo 635 y por lo tanto realizará las mismas funciones que el testo 616.



INSTRUMENTOS TESTO, S.A.

Más información 



## TACÓMETRO CON MEDIDA ÓPTICA



Mecánica Moderna presenta como gran innovación en el mercado el tacómetro digital DT-2268, de la marca Lutron. Este tacómetro de mano permite realizar las medidas tanto por contacto directo de su punta sobre el eje a medir, como de manera óptica. Esta medida óptica permite una distancia máxima de captación superior a 0,5 m, y viene facilitada por un enfoque láser de gran precisión.

Este tacómetro digital DT-2268 está dotado de memorias de última lectura, valor máximo y valor mínimo, y dispone de escalas en rpm, m/min y pies/min. Su rango de medida alcanza las 100.000 rpm (en modo óptico). Además se caracteriza porque su visualización de velocidad es muy clara gracias a su display LCD de gran tamaño (5 dígitos de 60x30 mm) con indicación de las unidades. Su manejo es muy sencillo y su consumo de baterías es realmente bajo. El DT-2268 viene presentado en una práctica bolsa de transporte en la que se incluyen todos sus accesorios.

MECÁNICA MODERNA, S.A.

Más información 



## RESGUARDOS DE SEGURIDAD



SIC-AXELENT implementará a lo largo de este año servicios con un alto valor añadido para los clientes en materia de seguridad y protección para maquinaria. Tienen lugar diferentes modificaciones que provocan que los dispositivos de seguridad y los resguardos deban permanecer montados en las protecciones o en la máquina cuando se retiran las protecciones. Para dar respuesta a las nuevas necesidades, lanza al mercado el sistema X-Guard, una serie de resguardos para máquinas totalmente nuevas que cumplen con los requisitos modificados. Con un diseño único e inteligente, fácil de montar y flexible para actualizar, modificar y completar con diferentes tipos de aplicaciones. El sistema está pensado para que una llave única sea la única herramienta necesaria para montar y desmontar rápidamente un panel. La llave puede girarse, ofreciendo dos funciones: una para aflojar el panel desde afuera y la otra, para ajustar el panel desde adentro.



SEPARACIONES INTERNAS Y CABINAS, S.A.

Más información 



## ELECTROIMÁN DE CARRERA

En todas aquellas aplicaciones, en las cuales compuestos de la talla de gases inflamables, vapores, nieblas y partículas de polvo puedan formar una atmósfera explosiva, y en las que por ello, el usuario debe integrar medidas eficaces contra explosión a la instalación. Esta necesidad queda cubierta por los electroimanes de carrera, simples, especiales ATEX-LINE, que se caracterizan por sus conexiones dinámicas y fiables. Los electroimanes cuentan con una protección de ignición especial del tipo "e", provocando como consecuencia un aumento de la seguridad. Para estos electroimanes se han tomado medidas especiales para evitar la formación de chispas, así como arcos eléctricos y temperaturas peligrosas en piezas en las cuales por función normal no se manifiestan. El movimiento de la carrera tiene lugar desde el inicio de la carrera hasta el final de la misma por medio de fuerza electromagnética. La posición de montaje es a elegir, mientras que la absorción de la fuerza debe ser en dirección axial.



BINDER MAGNETE IBÉRICA, S.L.

Más información 



## CONTROLADORES DE ACCESO

Pablo Huc, S.A., empresa dedicada a la fabricación y comercialización, de equipos y sistemas de control y medición de tiempos, gestionados con programas de control de tiempos y apoyados con una serie de equipos complementarios. El control de accesos y la seguridad se hacen imprescindibles y básicos en cualquier lugar donde las personas desarrollan una actividad en oficinas, industrias, recintos públicos, privados, edificios,...



Este equipo consiste en un terminal para el control de Accesos Biométricos (por huella dactilar digitalizada). Diseñado como terminal de seguridad para evitar intrusiones de personal no autorizado. La captura de datos y su posterior gestión, le permitirá obtener una información fiable y precisa de los movimientos efectuados por el personal. El propio departamento de I+D desarrolla día a día proyectos para que su seguridad y control sea más fiable, con equipos que utilizan banda magnética, proximidad, huella digitalizada, etc. Este terminal está formado por un zumbador de aviso acústico, mantenimiento perpetuo de datos almacenados, cambio automático de horario verano/invierno,...

PABLO HUC, S.A.

Más información 



## SISTEMA DE IDENTIFICACIÓN POR RADIOFRECUENCIA

Schneider Electric, presenta el sistema de identificación por radiofrecuencia RFID Ositrack. Este producto se caracteriza por la innovación mediante la apertura de las etiquetas ISO y por una instalación más sencilla, que permite olvidarse de las conexiones y configuraciones complejas. Como gran innovación crea Ositrack, sistema abierto que dispone de libertad total de elección de las etiquetas y la adaptación automática a los protocolos de red. Se instala fácilmente, incluso en un soporte metálico, en el núcleo de la máquina o en los lugares más pequeños: se trata de la estación RFID industrial más compacta del mercado (40x40x15mm) y posee un conjunto completo de accesorios de fijación rápida. El sistema también ofrece un ajuste fácil gracias a la dirección de red con la insignia de configuración y es suficiente con presentarlo ante la estación. Ositrack es un producto de oferta universal para todo tipo de aplicaciones y funciones diversas (talleres flexibles, trazabilidad, control de acceso, etc.).



Como gran innovación crea Ositrack, sistema abierto que dispone de libertad total de elección de las etiquetas y la adaptación automática a los protocolos de red. Se instala fácilmente, incluso en un soporte metálico, en el núcleo de la máquina o en los lugares más pequeños: se trata de la estación RFID industrial más compacta del mercado (40x40x15mm) y posee un conjunto completo de accesorios de fijación rápida. El sistema también ofrece un ajuste fácil gracias a la dirección de red con la insignia de configuración y es suficiente con presentarlo ante la estación. Ositrack es un producto de oferta universal para todo tipo de aplicaciones y funciones diversas (talleres flexibles, trazabilidad, control de acceso, etc.).

SCHNEIDER ELECTRIC ESPAÑA, S.A.

Más información 



## SENSORES DE VISIÓN

Wenglor Sistemas de sensores es una empresa que se dedica a productos innovadores para la detección de objetos sin contacto. Los productos wenglor son importantes por su mejora permanente por medio de innovación continua. Presenta como gran innovación en el mercado su gama de sensores optoelectrónicos. El sensor CP24MHT80 utiliza una línea de selección de alta resolución CMOS-CRLF y tecnología DSP, eliminando virtualmente la materia, el color y el brillo. La gama de medida esta calibrada exactamente a 10 µm. La salida analógica integrada se puede configurar para voltajes 0...10V o para intensidades 4...20 mA. Se caracteriza por tener alta resolución (20 µm), función para el zoom, linealidad 0,1% (modo resolución) y un tiempo de reacción menor de 660 µs. Se encarga de controlar la presencia de objetos, controlar posiciones y contar piezas, medir distancias, espesores, anchuras, alturas y volumen, identificar vidrio claro, brillo, luminiscencia y muchas otras cosas.



Presenta como gran innovación en el mercado su gama de sensores optoelectrónicos. El sensor CP24MHT80 utiliza una línea de selección de alta resolución CMOS-CRLF y tecnología DSP, eliminando virtualmente la materia, el color y el brillo. La gama de medida esta calibrada exactamente a 10 µm. La salida analógica integrada se puede configurar para voltajes 0...10V o para intensidades 4...20 mA. Se caracteriza por tener alta resolución (20 µm), función para el zoom, linealidad 0,1% (modo resolución) y un tiempo de reacción menor de 660 µs. Se encarga de controlar la presencia de objetos, controlar posiciones y contar piezas, medir distancias, espesores, anchuras, alturas y volumen, identificar vidrio claro, brillo, luminiscencia y muchas otras cosas.

WENGLOR SISTEMAS DE SENSORES, S.L.

Más información 



### CABLES DE ALTAS PRESTACIONES

Lapp Kabel España tiene el placer de anunciar el lanzamiento en el mercado español de la familia de cables ÖLFLEX SOLAR XLR-ST de altas prestaciones. Se trata de una familia de cables diseñada para su utilización en instalaciones solares fotovoltaicas. La familia ÖLFLEX SOLAR XLR-ST garantiza operatividad en un rango operativo de temperaturas extendido. Los compuestos reticulados utilizados en su construcción proporcionan los mejores valores de la industria. Su robusto diseño y la utilización de las más avanzadas tecnologías constructivas lo convierten en la solución ideal para su instalación en el exterior, y su elevada capacidad térmica ofrece una durabilidad sin precedentes en todas las condiciones climáticas, incluso las más extremas. Diseñados para la interconexión individual de paneles solares entre sí y para la conexión con el conversor de frecuencia, los cables ÖLFLEX SOLAR XLR-ST están disponibles en secciones de 1,5 a 10mm<sup>2</sup> y además se incorporan a la oferta global del Grupo Lapp para instalaciones solares fotovoltaicas.

LAPP KABEL ESPAÑA, S.L.U

Más información ➔

índice

### CONVERTIDOR DE FRECUENCIA

Carlo Gavazzi se trata de una destacada empresa fabricante de componentes de automatización, que presenta como novedoso producto el convertidor de frecuencia destinado para el control de motores de corriente alterna. Se identifica como un producto de la serie Variflex2, que cubre aplicaciones de control del motor de ámbito general desde los 0,20 hasta los 2,2kW. Ofrece ciertas características y opciones que se encuentran en convertidores de mayor envergadura. Se caracteriza por presentar un diseño compacto para que puedan ser instalados uno al lado del otro, ahorrando espacio en la instalación. El RVEF incorpora una avanzada tecnología que se basa en un microprocesador que controla todas las funciones del convertidor. Las placas de circuito impreso están fabricadas con una técnica de montaje en superficie SMD que asegura una calidad y fiabilidad óptimas. Entre los mercados de aplicación más importantes cabe citar el de la climatización, alimentación y bebidas, tratamiento de aguas, envase y embalaje y puertas y accesos.



CARLO GAVAZZI, S.A.

Más información ➔

índice

### ANALIZADOR ETHERNET

Fluke Networks anuncia la introducción de la versión 2.0 de su analizador Ethernet carrier MetroScope con una suite de test ProVision para convertirse en la primera solución de test desarrollada para comprobar Ethernet carrier como un servicio. El analizador MetroScope y el proceso de test ProVision hacen posible una comprobación de enlaces Ethernet carrier a la vez que minimizan el tiempo y el coste. El encapsulado ProVision usado por MetroScope soporta localización y resolución de problemas al beneficiarse de los cuatro test las 24 horas del día y visualizar los resultados de hasta tres flujos. La suite de MetroScope ha sido de gran ayuda para determinar si se produce un fallo en los equipos de comunicaciones inalámbricas o en la red del cliente. MetroScope puede trabajar con el LinkReflector para conseguir un test end-to-end eficiente y económico. La portabilidad de MetroScope y la flexibilidad de LinkReflector permiten que los usuarios se beneficien de un sistema de test más eficiente en cada aplicación.

FLUKE IBÉRICA, S.L.

Más información ➔

índice

### VARIADORES DE FRECUENCIA

Coincidiendo con la feria SPS/IPC/DRIVES que tuvo lugar en Núremberg, B&R amplían su extensa oferta de equipos de motion con la introducción de variadores de frecuencia. Esta novedosa gama de variadores permite completar una amplia gama de productos de motion. Las tres series de equipos ACOPO Sinverter S44, X64 y P88 disponen de interfaces de conexión a buses de campo X2X, POWERLINK y serie. Todas las series de ACOPOSinverter se encuentran ya plenamente integradas dentro del Automation Studio. Su ventaja más importantes es su facilidad a la hora de instalarlos y configurarlos, ya que toda su parametrización se encuentra en la CPU. Como consecuencia, no requiere de ninguna intervención de software si se desea sustituir un equipo. Como producto estrella de esta novedosa línea de variadores, encontramos el ACOPOSinverter P84, que evita la disipación calorífica de la energía proveniente del frenado gracias a una unidad de regeneración de energía que se conecta al bus DC, consiguiendo así una mejor eficiencia energética y rentabilidad.



BERNECKER & RAINER AUTOMATIZACIÓN INDUSTRIAL, S.L.U.

Más información ➔

índice

### TRANSMISORES DE PRESIÓN

Herten es una empresa dedicada, durante más de 25 años, a la fabricación de todo tipo de termopares y sondas de temperatura. De ahí que ofrezcan una amplia experiencia y especialización en todo lo relacionado con la medición. En este caso se centran en la medida de control y regulación de: temperatura y presión, humedad-gases, líquidos electrónica, calibración infrarrojos y resistencias. Como novedad en el mercado, presenta sus transmisores de presión de la serie HX. Estos transmisores de la serie HX están destinados a las aplicaciones industriales más variadas: ventilación, calefacción, bombas, medida de presión en circuitos de agua (edificios colectivos), mantenimiento de presión a la consigna en los compresores de aceite, integración en máquinas de producción, maquinarias agrícolas,... Además, se caracteriza por disponer de salida 4...20mA, una construcción en acero inoxidable, múltiples rangos de presión y sobretodo un precio muy competitivo. Entre otras actividades más se encargan de comercializar diferentes equipos para medir variables físicas



AUTOMÁTICA INDUSTRIAL HERTEN, S.L.

Más información ➔

índice

www.larraioz.com

# NEUMÁTICA

green automation IAI

**ROBO CYLINDER**

**IX**

**TX LSA**

Actuadores Inteligentes Electrónicos,  
Control de Posición, Velocidad,  
Aceleración, Deceleración, Fuerza...

- CAN
- DEVICENET
- MODBUS
- RS232 / RS485
- ETHERNET

- OPCDA
- OPCUA
- LINUX DRIVERS

IX-TNN

IX-NNN

LSA-ISA

NS-ISA

RCL-RR

ERC2

ERC2

RCP2-RT

## LARRAIOZ ELECTRÓNICA INDUSTRIAL

SERVICIO TÉCNICO Y DISTRIBUCIÓN

+ INFORMACION

Larraioz Etxea PK 193  
E-20800 ZARAUTZ. Gipuzkoa.

Larraioz Etxea, Garate Mendi  
E-20808 GETARIA. Gipuzkoa.

Carretera N.634 - Km. 31.900  
E-20740 ZESTOA. Gipuzkoa.

Tel.: +34 943 140 139  
Fax: +34 943 140 327

com@larraioz.com  
www.larraioz.com

- PLC
- MOTION CONTROL
- ROBÓTICA
- CONTROL NUMÉRICO
- PC INDUSTRIAL
- HMI PANELES DE MANDO
- SCADA-OPC

- EMBEDDED CONTROL
- PERIFERIA DISTRIBUIDA
- REDES DE COMUNICACIÓN
- TRANSDUCTORES
- POSICIONADORES-VISUALIZADORES
- HARDWARE DEDICADO
- SOLUCIONES DE SOFTWARE

Más información ➔

índice

# TELECONTROL Y AUTOMATISMO

Estaciones remotas de sectorización

Autómatas de telegestión



Puestos Centrales de telegestión

Captadores y accesorios



Sofrel  
**LACROIX**

Avenida de la Industria, 4 Edificio nº 3, 2a Escalera, 3ºC - 28108 Alcobendas - Madrid  
Tel.: +34 91 510 08 00 - E-mail: sofrel.es@sofrel.com

[www.sofrel.es](http://www.sofrel.es)

Más información

índice



**Vibrant s.a.**

Aplicaciones de la Vibración Industrial



SU KNOW-HOW EN LA ALIMENTACIÓN AUTOMÁTICA DE PIEZAS

[www.vibrant-rna.com](http://www.vibrant-rna.com)

Pol. Ind. Famades C/ Energía Parc. 27. 08940 Cornellà de Llobregat (Barcelona)  
Tel 933 777 300 / Fax 933 776 752 info@vibrant-rna.com

Más información

índice

## SISTEMA DE REGISTRO DE DATOS Y TELEMETRÍA REMOTA



Control Llevant presenta de su representada Remmon el novedoso sistema de registro de datos y telemetría remota R-LOG con MODEM GSM/GPRS embebido capaz de integrar señales de otros equipos y PLCs comerciales a través de su puerto RS232/485. El terminal remoto se encuentra disponible en una caja para montaje en carril DIN con alimentación a 12-2V CC, con MODEM GSM/GPRS embebido, antena, 6 entradas analógicas, 8 entradas digitales, 2 salidas relé y puerto serie RS232/485. El puerto serie permite la integración con otros equipos, sensores o PLCs mediante protocolo embebido como MODBUS, pudiendo leer de estos equipos hasta 64 registros internos y ofreciendo una capacidad de registro y lectura de 90 variables en total. Entre sus aplicaciones más importantes se encuentran: la monitorización y registro de datos en parques eólicos y solares, en estaciones meteorológicas, en sistemas de riego, en subestaciones eléctricas, plantas de bombeo y tratamiento de aguas,...

CONTROL LLEVANT INSTRUMENTACIÓN Y CONTROL, S.L.

Más información

índice

## TERMINACIONES Y EMPALMES PARA ALTA TENSIÓN

3M, compañía con una fuerte base científica, especializada en fabricar una gran variedad de productos ingeniosos, para una amplia variedad de mercados agrupados según en seis grandes áreas: consumo y oficina, óptica e imagen gráfica, electricidad electrónica y telecomunicaciones, cuidado de la salud, industria y transporte y seguridad y protección, presenta los terminales y empalmes de silicona, contráctiles en frío hasta 36/66 (72.5 kV). El sistema contráctil en frío de 3M, supera en la actualidad las 1500000 terminaciones instaladas. Se diseña para su aplicación en cables, de aislamiento normal y reducido, hasta 72.5kV. Entre sus principales características los empalmes y terminaciones contráctiles en frío, ofrecen gran durabilidad, un diseño compacto y una fácil instalación que disminuye el tiempo de montaje, evitando errores y manteniendo una alta fiabilidad. Una sola referencia se usa en un amplio rango de cables, aislamientos y aplicaciones: brindar seguridad al instalador y ser respaldada por la reconocida calidad y experiencia de 3M.



3M ESPAÑA, S.A.

Más información

índice

## ESTUFAS Y HORNOS INDUSTRIALES



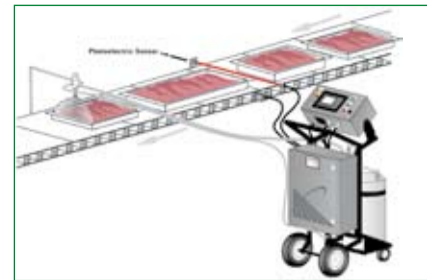
En todos aquellos laboratorios en donde se analizan o efectúan pruebas para la fabricación o transformación de diferentes tipos de piezas de metal, plástico, goma, madera, etc., se suele precisar la aplicación de calor en varios de sus procesos, bien sea para cocer, secar, fundir, dilatar, realizar diversos tratamientos de envejecimiento, térmicos, etc. Estos procesos pueden tener lugar en estufas u hornos estáticos, o bien continuos, con recirculación forzada de aire o bien con atmósferas de protección, trabajando a temperaturas entre 50°C y 1250°C. Estas estufas u hornos, están contruidos por módulos de chapa plegada con refuerzos y rellenos de lana de roca, fibra cerámica, o bien con materiales refractarios. Las cargas a tratar se depositan en el interior de las mullas o también sobre bandejas especiales. Sea cual sea el medio calefactor aplicado, se debe garantizar una gran uniformidad de la temperatura en todo el recinto de calentamiento.

BAUTERMIC, S.A.

Más información

índice

## EQUIPO DE PULVERIZACIÓN



La división de sistemas de Spraying Systems desarrolla el Sistema Modular Autojet, indicado para la pulverización de aromas y conservantes antes del envasado. Este equipo portátil está integrado por pistolas de pulverización de accionamiento eléctrico PulaJet, un tanque presurizado o bomba, un cuadro electro-neumático y el controlador AutoJet 2250. Dispone de un potente software capaz de monitorizar y regular todos los parámetros que afectan a la pulverización: presión de aire y líquido, caudal, tamaño de gota, ángulo de pulverización, controlando en dos canales, hasta 28 pistolas de pulverización con mando eléctrico o neumático. Se mantiene el sistema dentro de los parámetros correctos de aplicación, eliminando la neblina, ahorrando producto y acondicionándose a cambios en la velocidad de producción. La última versión incorpora las siguientes funciones: integrity check system para detección de obstrucciones o desgaste en las boquillas, spray check para detectar si un producto no ha sido pulverizado y pulse with modulation, con el uso de pistolas PulaJet.

SPRAYING SYSTEMS SPAIN, S.L.

Más información

índice

## FUENTE DE ALIMENTACIÓN



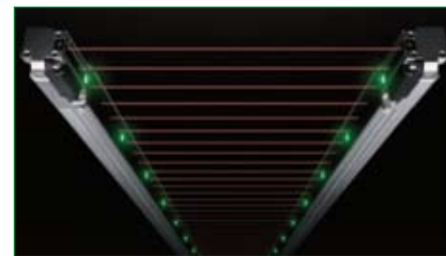
RS se complace en ofrecer a sus clientes, la gama de productos de Elektro-Automatik, una compañía alemana líder en el mercado, la cual brinda una amplia gama de productos EA, que abarcan fuentes de alimentación fijas y variables, ideales para múltiples aplicaciones como enseñanzas, talleres, laboratorios y aplicaciones industriales, de tal forma que la empresa cubre aplicaciones clásicas en torno a los ensayos electrotécnicos y electroquímicos. Estas fuentes disponen de una potencia de salida a partir de los 80W hasta los 800kW, tensiones de 0 a 12kV e intensidades de 0 a 40kA. Dentro de esta línea la compañía destaca, la fuente de la serie EA-PS3000, caracterizada por ofrecer entre sus principales disposiciones, una corriente y tensión regulables con un ajuste preciso y aproximado, un funcionamiento de tensión constante y corriente constante, una potencia de ventilador regulada en función de la temperatura, display digital y mando de control analógica para V/I, protección contra sobrevoltaje y sobrecalentamiento OVP/OTP.

AMIDATA, S.A.

Más información

índice

## BARRERA ÓPTICA DE SEGURIDAD



Una visibilidad mejorada, una detección de intrusión a tan sólo 5mm del borde, un tiempo de respuesta de sólo 7ms, inicios de ciclo automáticos, una protección IP67, una versión mecánicamente reforzada y, la instalación más sencilla del mercado. Las barreras ópticas de seguridad SL-V ofrecen numerosas ventajas al usuario. Su visibilidad en funcionamiento se ha visto mejorada. Dos hileras de LED permiten visualizar el estado del sistema. Así, el operador sabe si el sistema se encuentra o no en funcionamiento normal. El final de la alarma se detecta automáticamente y deja de ser necesaria la intervención de un operador para poner en marcha la máquina. Gracias a la función integrada de control de dispositivo externo, se pueden conectar dispositivos de categoría 4 sin relé de seguridad. En el momento del montaje, los LED indican la correcta colocación y una gama completa de accesorios permite integrar las barreras en todas las posiciones. Las ventajas más destacables son un coste reducido y un tiempo de reacción mínimo.

BITMAKERS, S.L.

Más información

índice

## Protección de circuitos de 24 V DC



**LOCC-Box**  
La solución definitiva

Construcción monocanal - una referencia para 1-10A  
anchura 8,1mm - característica de disparo ajustable  
rearme remoto - indicación de avería por señal y LED  
Nuevo: LOCC-Box-Net para integración en bus de datos

50

LUTZE S.L.  
Avda Coll del Portel 53, loc.7 08024 Barcelona  
Tel: 93 285 7480 Fax: 93 285 7481 info@lutze.es

1958 - 2008 | 50 Años  
LUTZE  
Tradición en automatización

Más información

índice

## ESTANDARIZACIÓN CON ROSCADO DE SERIE



BAZUS es una empresa que destaca y crece por su forma y manejo a la hora de trabajar el hierro. Presenta entre su gran gama de productos en la nueva generación 2009, su CNC Kinematik, que se caracteriza por su potencia, su sencillez a la hora de aprenderlo y usarlo. Se dispone de más opciones en su versión estándar y mayor posibilidad de sincronización y trabajo simultáneo. La nueva estandarización de gama Kinematik de BAZUS responde a una demanda del mercado de agrupación y simplificación de productos, dado que BAZUS cuenta con más de 100 referencias de productos en versión estándar y más de 200 referencias en soluciones especiales a medida. La gama Kinematik incorpora en la actualidad su novedosa versión, así como la posibilidad para sincronizar el movimiento de avance de trabajo con las rpm del cabezal de taladrado. Por lo tanto, Kinematik se caracterizará por permitir programar el movimiento de las unidades mecánicas BAZUS.

BAZUS, S.A.

Más información

índice

## SOFTWARE LECTOR DE CÓDIGOS



Cognex Corporation, líder en el suministro de sistemas de visión de máquinas y lectores de códigos ID, anuncia su nuevo software, cuyos objetivos son ampliar las posibilidades de decodificación de los visiolectores ID DataMan 100 y brindar apoyo adicional en lectura de códigos. Se leen hasta 128 códigos en un solo campo de visión, creando posibilidades de aplicación. Este multicódigo se caracteriza por leer etiquetas de código de barras de 1D, así como códigos de 2D marcados para guardar el número de serie, número de lote, fecha y código del lote. Además la versión 3.2 da mayor rendimiento a los modelos DataMan para códigos QR con posibilidades de distorsión. Los lectores de códigos de identificación existen en la gama de modelos manuales y de montaje fijo para leer desde cualquier código de barras de 1D o 2D impreso hasta los códigos DPM. Su programa decodificador y la formación de imagen avanzada garantizan un comportamiento óptimo en la lectura de cualquier código.

COGNEX ESPAÑA

Más información

índice

## SISTEMA DE DISPENSACIÓN

En la actualidad, los productos cada vez incorporan más funciones dentro de presentaciones más pequeñas y tolerancias más estrictas. Esto obliga a que la consistencia en el tamaño y colocación de adhesivos, lubricantes, recubrimientos y otros fluidos de montaje, sean más críticas que nunca. Como consecuencia, EFD desarrolla el sistema jet PicoDot, consistente en un sistema de dispensación sin contacto que emplea tecnología piezo-eléctrica para colocar pequeñas y precisas cantidades de una amplia variedad de fluidos. Este sistema es idóneo para aplicaciones de alta velocidad que requieran muchos puntos del fluido depositado. Es también una buena elección para aplicaciones donde cantidades controladas no tocan el sustrato o donde cantidades controladas se aplican sobre superficies que no son planas. Las válvulas PicoDot se encuentran disponibles en varias configuraciones para manejar fluidos con rangos de 50 a 500,000cps. Para determinar la combinación óptima de válvula/boquilla, EFD establece laboratorios de pruebas en puntos del globo para prueba de fluidos conforme a los requerimientos de sus procesos.



EFD INTERNATIONAL INC.

Más información

índice

## E-STOP, PARO DE EMERGENCIA



El nuevo paro de emergencia de la serie T&H de Jonson Electric, es uno de los nuevos productos que, como representante y distribuidor de componentes eléctricos y electrónicos, la compañía Ermec ofrece al sector industrial. Este novedoso dispositivo destaca por disponer de una reducida profundidad de menos de 20mm de profundidad detrás del panel, con un agujero de diámetro de 16mm o diámetro de 22mm. Igualmente cuenta entre sus características más importantes con: un estricto cumplimiento de las normativas EN 60947-1, EN 60947-5-1 y EN 60947-5-5, de una iluminación para su localización en la oscuridad, disposición de un contacto NC más uno NO, o bien dos circuitos NC y es de acción positiva con enclavamiento. Por otro lado, las dimensiones de las que esta formado el actuador son un diámetro de 25 hasta 30mm habiendo posibilidad de ampliarlo a 40mm.

ERMEC, S.L.

Más información

índice

## CONTADOR DE FLUIDOS



La empresa Coprisa Agrícola e Industrial, S.L., así como su representada en España Banjo Corporation, anuncian el lanzamiento al mercado de su novedoso producto contador de fluidos. Este producto destaca por estar construido en PPFV con sensores de acero inoxidable. Se caracteriza por su fácil manejo, porque no dispone de ninguna pieza móvil en contacto con el fluido y además es apto para productos que se caracterizan por su alto grado de viscosidad. Otra característica basada en su configuración radica en el autocalibrado dependiendo de la viscosidad del producto. Compuesto por un display digital indicando parcial y total, su funcionamiento tiene lugar con 6 pilas de 1,5v y en 2". Tiene un caudal máximo de 1100l/min. Además de una precisión de entre 115 y 1100l/min ± 1%, entre 20 y 115 l/min ± 3% y una temperatura de trabajo de -15 a 75°C.

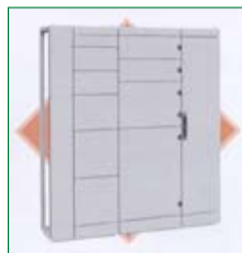
COPRISA AGRICOLA E INDUSTRIAL, S.L.

Más información

índice

## ARMARIO PARA CONJUNTOS DE POTENCIA Y DISTRIBUCIÓN

Eldon España se caracteriza por ofrecer su amplia variedad de soluciones de protección para todo tipo de productos eléctricos, electrónicos y de telecomunicaciones. Esta compañía, Eldon, presenta una gama completa de armarios y accesorios estándar de fácil instalación y de cumplimiento con la normativa existente. Dentro de la línea de armarios, la compañía destaca en especial la serie Multiflex MCSL, la cual se caracteriza por estar desarrollada a conjuntos de potencia y distribución. Esta versión es un armario estándar Multi-Dlex sin puerta, sin tapa inferior de paso de cables, lo cual permite dividir en secciones y brindar la posibilidad de completarlas con una configuración de paneles y con puertas adecuadas. La estructura Multi-Flex se puede dividir en secciones verticales en paso de 200mm con accesorios estándar, ofreciendo múltiples divisiones y diferentes anchos de secciones en función del tipo de montaje y el sistema de puertas o de paneles frontales seleccionados.



ELDON ESPAÑA, S.A.

Más información

índice

## PILOTO DESTELLOS

Cima Instrumentación, es una gran empresa que destaca por su experiencia en la fabricación e instalación de equipos destinados a las medidas de seguridad. Llegados a este punto, presenta como gran novedad dentro de su gama de productos, el piloto de destellos de señalización xenón flash, realizado en un formato standard M22. Se caracteriza entre otras cosas por su alta intensidad y frecuencia de destellos, que lo convierten en el producto perfecto para aplicaciones de seguridad y emergencia. Se encuentra disponible en tensiones desde 110 hasta 230Vca. Además contiene multitensión con posibilidad de combinar 5 lentes de colores totalmente diferentes. Todos y cada uno de estos modelos destacan por su alto grado IP 67 de protección.



CIMA INSTRUMENTACIÓN, S.L.

Más información

índice



- Sensores
- Controlar y comunicar
- Redes
- Motion Control
- Controlar y visualizar
- Software
- Asesoramiento e Ingeniería
- Cursos de formación

## Pilz, servicios en torno a la seguridad

- Análisis de riesgos
- Concepto de seguridad
- Diseño de seguridad
- Integración de sistemas
- Validación
- Asesoramiento para el Mercado CE
- Valoración de conformidad internacional
- Análisis de seguridad del parque de maquinaria
- Formación

Pilz Industrieelektronik, S.L., Camí Rai,  
130 Pol. Ind. Palou Nord 08401  
Granollers Spain Tel.: 938 497 433,  
Fax: 938 497 544 pilz@pilz.es  
www.pilz.es



Más información

índice

## ANALIZADOR DE RED



Electromediciones Kainos, S.A. es una empresa especializada en fabricación y comercialización de instrumentos de medida eléctrica. Por este motivo, suministra instrumentos para solventar cualquier necesidad de medida y regulación en general. La compañía Electromediciones Kainos, S.A., entre su diversa gama de productos, ofrece el nuevo analizador de red K21, el cual está desarrollado con el objetivo de alcanzar al mercado que no requiere especificaciones especiales, sino que busca un instrumento económico y fácil de usar. El analizador K21, con alimentación a 230 V AC 50-60 Hz, se trata de un equipo enfocado al montaje en panel, de dimensiones 96 x 96mm, que dispone de 5 displays, separados para mostrar simultáneamente valores de fases totales. Las medidas son en los cuatro cuadrantes, en verdadero valor eficaz y con separación galvánica, garantizando una óptima calidad en la medición. Es de vital importancia a la hora de usarlo seguir las instrucciones correspondientes y así evitar heridas o graves accidentes.

ELECTROMEDICIONES KAINOS, S.A.

Más información

índice

## CONTROLADORES CON PLC INTEGRADO



Pertega, S.L. presenta en el mercado otra de sus novedosas gamas de controladores destinados al control, monitorización y regulación de procesos industriales. Estos controladores se caracterizan por disponer de un PLC integrado. Se distinguen tres modelos distintos, los cuales incluyen: controlador, pantalla, hard para I/O's y variedad de bus de comunicación.

Presentan gran flexibilidad en su estructura y programación, lo cual reduce en un menor coste de montaje, de stocks, de diseño y en la lógica de evolución de los automatismos de la máquina o proceso.

Altísima velocidad de respuesta, incorporación de paquete matemático, amplias memorias para la lógica programable y para la pantalla y su configuración, además de las comunicaciones mediante un paquete software, son características comunes a esta serie de instrumentos. Las aplicaciones se desarrollan con el programa Cscape, que soporta lógica ladder, desarrollo del interfaz operador, configuración y funcionalidad de I/O's y funciones de seguridad del proceso.

PERTEGAZ, S.L.

[Más información](#)

[Índice](#)

## GALGA INALÁMBRICA PARA MEDIR DIÁMETROS INTERNOS

Solartron Metrology presenta la nueva galga inalámbrica para medida de diámetros internos sin cables (WBG). Ésta permite mejorar el diseño de las estaciones de trabajo en plantas de fabricación.

La utilización de galgas electrónicas manuales de precisión en controles post-proceso no es nueva, pero los cables que conectan el útil al sistema de control suelen causar problemas. El tiempo perdido a causa de los daños y enredos en los cables ha llegado a ser algo común y la longitud y disposición del cable imponen demasiado a menudo el diseño de la estación de control, implicando una pérdida de eficiencia. La eliminación de estos cables permite una mayor libertad en el diseño y utilización de las estaciones de trabajo. La utilización de la transmisión Bluetooth clase 1, proporciona un radio de autonomía de 15 metros, incluso en ambientes hostiles habituales en las estaciones de control. Hasta siete sondas pueden conectarse a un único sistema de control ampliando las posibilidades de diseño y reduciendo los costos del equipo de control.

Esta galga es robusta, de alta precisión y con un índice de protección IP65 y es compatible con los tampones con roscas M6 y M10 habituales en la industria.

MEDEL CADENA, S.A.

[Más información](#)

[Índice](#)



## SOFTWARE DE DISEÑO ELÉCTRICO

Con una larga trayectoria y experiencia en la esquemática eléctrica, el grupo IGE+XAO, lleva ofreciendo soluciones en diseño eléctrico asistido por ordenador. Entre sus productos, presenta el SEE Electrical Expert, una nueva versión que constituye una verdadera revolución en el mundo del CAD eléctrico. Desarrollado según los requerimientos y las experiencias expresadas por los clientes, tiene por objetivo optimizar la productividad, simplificando su utilización, además de enfocar toda la potencia del CAD eléctrico dedicado a los automatismos industriales. Cuenta con la posibilidad de acceso al servidor Web de la compañía, dotándose de una amplia referencia en artículos y símbolos de materiales, que facilitan la creación de los planos y de las nomenclaturas, y permite una actualización rápida del catálogo de materiales. Igualmente como principal innovación ofrece un módulo Panel Manufacturing que optimiza el cableado de los armarios eléctricos, la gestión del nivel de ocupación de las rutas y los planos de perforación, además de una vista 3D, entre otras características.

IGE-XAO IBÉRICA, S.L.

[Más información](#)

[Índice](#)

## MULTIPACK DVD+TDT+REPRODUCTOR MULTIMEDIA



PG Technology empresa destacada por centrar sus esfuerzos en el desarrollo y fabricación de productos de Alta Tecnología, lanza al mercado su novedosa gama de productos multipack. Uno de los más destacados, consiste en un conjunto de DVD+TDT+reproductor multimedia, todo en uno. Se trata de un gran producto a la hora de actualizar el DVD a la alta definición y prepararse para recibir la televisión digital terrestre. Soporta una resolución de hasta 1080p Full HD e incorpora una salida HDMI. Reproduce multitud de formatos (DivX, MPEG4, VCD, CD) y gracias a sus conexiones frontales (Puerto USB), se podrá conectar junto con otros dispositivos externos. Incorpora salidas de vídeo: vídeo compuesto Y/Pb/Pr, S-Video, vídeo CVBS, 2 euroconectores, salidas de audio: dolby digital 5.1, SPDIF óptica y coaxial. Además se caracteriza por realizar un conjunto de funciones de vídeo avanzadas, como por ejemplo: zoom in/out, multiángulo, cámara rápida/lenta y memoria. También permite realizar funciones avanzadas de edición de canales, juegos, OSD multi-lenguaje y teletexto.

PG TECHNOLOGY, S.L.

[Más información](#)

[Índice](#)

## CALDERA DE ACEITE TÉRMICO

Pirobloc suministra a la firma Aperitivos Gus, empresa con gran experiencia en la fabricación de patatas fritas y aperitivos, su moderna e ingeniosa caldera de aceite térmico con intercambiador de calor. Aperitivos Gus, en su apuesta continua por contar con equipos de elevadas prestaciones que garanticen su objetivo de incrementar su capacidad productiva, instala un moderno túnel de producción con el que dobla su producción de 400 a 800Kg de patata frita a la hora. Esta nueva caldera trabaja como apoyo a las calderas anteriores, para sumar un total de 3.550.000Kcal/h en el proceso de fabricación de patatas fritas. Este tipo de calderas se caracterizan por utilizar como combustible gas natural licuado GNL. La ventaja que aporta la tecnología de calentamiento mediante aceite térmico para la elaboración de patatas fritas, es la de garantizar temperaturas de alrededor a 180°C y una excelente precisión de regulación, ideal para disminuir el consumo del aceite de freír y obtener patatas fritas menos grasienta.

PIROBLOC, S.A.

[Más información](#)

[Índice](#)

## MARCADORES DE TARJETAS ADHESIVAS

Weidmüller es el proveedor líder de soluciones para el conexionado eléctrico, el acondicionamiento, procesamiento y transmisión de energía, señales y datos en el entorno industrial. Presenta los marcadores MultiCard ELS de Weidmüller, que consisten en un sistema de rotulación moderno e innovador. Estos marcadores son aptos para la impresión mediante PrintJet, Plotter o impresora Smark. La impresión a color con PrintJet PRO, a diferencia del resto, permite en particular el marcado llamativo de cableado y regletas de conexiones de numerosos modos. Entre sus herramientas disponibles se encuentran, las tarjetas de identificación en formato MultiCard para impresión mediante PrintJet, Plotter MCP Plus o Smark Laser, ELS 6/30 para el uso en el marcador de cables WKM 8/3 0 o en soportes de grupos de etiquetas EM 8/3 0. ELS 7/40 para el uso en soportes de grupos de etiquetas SchT5S y ELS 16/40 para uso en marcador de cables WKM 18/43 o en soportes de grupos de etiquetas SchT5.



WEIDMÜLLER, S.A.

[Más información](#)

[Índice](#)





### RESGUARDOS PARA MAQUINARIA X-Guard®

CUMPLEN CON LA DIRECTIVA SOBRE MAQUINARIA 2006/42/CE

+ RÁPIDO  
+ INTELIGENTE  
+ FLEXIBLE



X-Guard™

Un nuevo concepto en cerramientos de seguridad




tel.: 935 751 906  
www.sic-sa.com | info@sic-sa.com

Separaciones Internas y Cabinas S.A. Montcada i Reixac (BARCELONA) FAX: 935 750 846

[Más información](#)

[Índice](#)

# DENSÍMETROS



De laboratorio o para procesos, en continuo, tanques, reactores, etc. Para fluidos desde baja a muy alta densidad.



**MABECONTA**

Precisión en la medida.

DOSIFICADORES



FILTROS



MEDIDORES DE CAUDAL Y SONDAS



DENSÍMETROS Y VISCOSÍMETROS



SISTEMAS DE IDENTIFICACIÓN



info@mabeconta.net  
www.mabeconta.net

Avda. de la Albufera, 323  
Edificio VALLAUSA  
28031 Madrid  
Tel.: 91 332 82 72 - Fax: 91 332 77 83

[Más información](#)

[Índice](#)



## Nº 249 - ENERO / Nº 250 - FEBRERO 2009

Edita  
**TECNOLOGÍA PUNTA PUBLICACIONES, S.L.**  
 C/ Espartinas, 3 - 1º dcha. - 28001 MADRID -  
 Tfno.: 914 316 747 Fax: 914 263 332  
 e-mail: automatica@ptp.es  
 Directora de Editorial y Producción: Araceli Sosa  
 Contabilidad: José Manuel Rabazas  
 Administración: Cristina Alonso / Laura Carrasco  
 Diseño y Maquetación: Ana Fernández  
 Comerciales: Amelia García / Pilar Encinas / Elena Trigueros / Agata Hoekstra /

Publicidad:  
**CENTRO**  
 C/ Espartinas, 3 - 1º dcha. - 28001 MADRID -  
 Tfno.: 914 316 747 Fax: 914 263 332

CATALUÑA:

Joaquín Quintero - Avda. Cornellá, 13-15 - Planta 14 3º 08950 ESPLUGAS DE LLOBREGAT (Barcelona)  
 Tel.: 933 722 402 - Fax: 934 732 887  
 e-mail: quinterogarcia@telefonica.net  
 Jesús Calvo - C/ Salva, 73 2º 1ª - 08004 BARCELONA  
 Tel. y Fax: 933 292 272 e-mail: jesuscalvoj@gmail.com

Imprime: Gráficas Monterreina  
 Depósito Legal: M-8570-1989 - ISSN: 1135 - 4720  
 \* Certificado por la Oficina de Justificación de la Difusión OJD.



## PARA SUSCRIBIRSE

a nuestra revista **AUTOMÁTICA Y ROBÓTICA** tan sólo es necesario que nos envíe la Tarjeta de Suscripción con sus datos. **VEA TARJETA**

La suscripción a la revista **AUTOMÁTICA Y ROBÓTICA** es **GRATUITA** y renovable automáticamente por períodos anuales. Los **GASTOS** de direccionado y envío **NO** están incluidos, estos suponen tan sólo 20 euros al año.

Recibirá así todos los números de **AUTOMÁTICA Y ROBÓTICA**.

Además obtendrá **GRATIS** las dos ediciones anuales de **SECTOR INDUSTRIAL**.

## PARA AMPLIAR INFORMACIÓN

sobre los productos y servicios que aparecen en esta revista tan sólo ha de enviarnos cumplimentada la Tarjeta del Lector con los números de referencia que desea.

Para ello existen **TRES** posibilidades:

- Envío por correo recortando la **Tarjeta del Lector** **A** de la parte de inferior.
- Si lo prefiere puede recortar y enviar por **Fax** al **914 263 332** la **Tarjeta del Lector** **B** de la parte superior.
- También puede cumplimentar la Tarjeta del Lector por teléfono, marcando en horario de oficina nuestro número de **Servicio al Lector: 914 316 747**.

## Instrucciones para rellenar cualquiera de las dos Tarjetas de LECTOR:

- Cada anuncio y cada novedad disponen de un nº de referencia → **Más información Tel.: 914 316 747 [Ref. 215]**
- Si desea **información adicional sobre uno o varios PRODUCTOS** aparecidos en la revista, indique cada una de las referencias que usted desee en la Tarjeta del Lector.
- La empresa o distribuidor de cada producto le hará llegar más información, catálogos, representante, documentación, precios, etc.

**RESPUESTA COMERCIAL**  
**B.O.C. y T. nº 6 de 19/1/90**  
**Autorización nº 9571**



## AUTOMÁTICA &amp; ROBÓTICA

Tarjeta de Suscripción  
 Apdo. de Correos Nº 360 F.D.  
 28080 MADRID

**RESPUESTA COMERCIAL**  
**B.O.C. y T. nº 6 de 19/1/90**  
**Autorización nº 9571**



**NO**  
**NECESITA**  
**SELLO**  
**A**  
**FRANQUEAR**  
**EN DESTINO**

**TECNOLOGÍA PUNTA PUBLICACIONES, S.L.**  
**“AUTOMÁTICA & ROBÓTICA”**

Apdo. de Correos Nº 360 F.D.  
 28080 MADRID

## EMPRESAS

[Índice](#)

**AFEISA** en su continua actualización y mejora de sus productos ha incorporado una serie de novedades a la Webserver Teleastro.net, para la telegestión de las instalaciones de alumbrado público y sus elementos. Las actualizaciones han sido directamente realizadas en la Webserver, permitiendo a los clientes acceder al programa con la última versión, sin necesidad de realizar descargas. Entre algunas de las novedades, se encuentra la posibilidad de filtrar las alarmas por dos campos, las mejoras en las gráficas de los parámetros eléctricos... Por otro lado, presenta el novedoso RDRM90, tratándose de un diferencial rearmable con comunicaciones que permite que al registrarse un disparo, este incluya los mA de fugas que lo han provocado y que cuando se rearma, se indiquen los mA en que queda la instalación. **Más información**

**ALFRESCO SOFTWARE, INC.**, anuncia la apertura del periodo de aceptación de candidaturas para los premios Alfresco Credit Crunch Innovation. Los galardones premian los enfoques innovadores y las mejores prácticas por los que las organizaciones han optado en estos tiempos de crisis. Todos los clientes de Alfresco y los socios autorizados están invitados a presentar sus candidaturas basadas en proyectos completados en 2008. Los galardonados podrán elegir entre realizar una donación benéfica o un premio alternativo. Las candidaturas se podrán enviar hasta el día 15 de marzo de 2009 a <http://www.alfresco.com/customers/awards/>. Los jueces elegirán a un ganador para cada una de las categorías regionales citadas anteriormente. El grupo de jueces para los premios de este año estará formado por el director ejecutivo de Alfresco, John Powell, y el director general de Alfresco para el continente americano, Matt Asay. A ellos se les unirán varios expertos de la industria, como Matt Aslett, analista de software empresarial de The 451 Group y Ron Miller, escritor autónomo sobre tecnología y editor colaborador de EContent, además de editor del boletín FierceContentManagement. **Más información**

La página web de **ASTI, AUTOMATISMOS Y SISTEMAS DE TRANSPORTE INTERNO, S.A.** se presenta con una imagen renovada, más joven y dinámica, acorde con los cambios que la empresa ha experimentado en los últimos años. La web es [www.asti.es](http://www.asti.es). Esta puerta al mundo de ASTI, te invita a conocer un poco más a fondo sobre su historia, sus productos, proyectos y servicios, además de las últimas novedades tecnológicas en la logística interna y AGVs. También podrás ver fotos y vídeos de sus proyectos y descargar los artículos más apasionantes para mantenerte al día en innovación tecnológica. Pero ASTI no sólo quiere dar a conocer lo que hace, también quiere escuchar las dudas y sugerencias que puedas tener, por eso encontrarás una sección dedicada a consultas, desde donde podrás ponerte en contacto con todo el equipo. Otra sección de interés con la que cuenta es la bolsa de empleo, en ella se puede consultar las últimas ofertas de trabajo de ASTI, y hasta presentar una candidatura incorporando tu CV a la base de datos de ASTI. **Más información**

**AXIS COMMUNICATIONS**, líder mundial del mercado de vídeo en red1, celebra durante este año 2009 su 25º aniversario. Con el paso de los años, Axis Communications, que tiene su sede en Suecia, ha consolidado su excelente reputación en productos de hardware en red y se ha convertido en el líder mundial del mercado de videovigilancia IP, liderando el cambio de la tecnología analógica a IP en un sector emergente que, según IMS, crecerá un 35% en los próximos cinco años. **Más información**

**BAZUS** destaca como noticia de gran importancia, la introducción de sus nuevos servicios de gran interés para los usuarios. Trabajando en colaboración con fabricantes europeos, cuyo objetivo principal es ayudar a los clientes ofreciendo un servicio de calidad a un precio muy competitivo, logrando reducir los stocks de cliente, los plazos de producción. Entre algunos de estos servicios se encuentran: Bazus casting, con suministro de piezas fundidas desde 1Kg hasta 3500Kg y de piezas semi-mecanizadas o completamente mecanizadas. Por otro lado, Bazus electric, para el suministro de armarios eléctricos, panel de control, cableados..., panel de control CNC y desarrollo de Software. **Más información**

**CLAMAR EUROPE**, compañía española especializada en energía solar fotovoltaica, participó en la XIV edición del Salón Internacional de Material Eléctrico y Electrónico (Matelec), donde presentó sus últimas novedades en este sector. Como punto a tener en cuenta, la observación de una menor afluencia de visitantes y de inversión y además el visitante tipo se ha repartido entre ingenierías, compañías constructoras e instaladores eléctricos de todos los tamaños. El balance de Clamar Europe en Matelec ha sido muy positivo ya que se han conseguido reunir un total de 475 nuevas solicitudes para formar parte de la franquicia. En esta feria además, se observó un alto nivel de aceptación de las novedades presentadas, como es el caso de los paneles solares. **Más información**

A partir del mes de enero, Orpissa crece con la incorporación en la organización de un nuevo socio, **ELCOM**, Material Eléctrico e Industrial, ubicado en Murcia y que cuenta con tres puntos de venta distribuidos por toda la región. Con Elcom, ya son 14 los socios que componen Orpissa que, en total cuenta con 81 puntos de venta y representación en 62 localidades de la península. La sede central y almacén principal de Elcom están situados en Murcia capital y cuenta con una plantilla de 56 personas y una superficie que supera los 14.000 m². Su principal delegación está en Cartagena (Elcom Catagena), donde trabajan 15 personas más y cuenta con una superficie de 1.000 m². En el tercer punto de venta, Santomera (Luz e Iluminación), ocupa a 8 personas y su superficie es de 9.000 m². En el ejercicio 2007, Elcom facturó por valor de 41 millones de euros. Es un referente en su zona a pesar de su juventud, ya que la empresa se fundó en el año 2000 por profesionales altamente cualificados. **Más información**

**FLUKE NETWORKS** anuncia que ha adquirido la propiedad intelectual de Viola Networks, que incluye la exitosa línea de productos NetAlly. La compra de las tecnologías y el código abierto de Viola permitirá a Fluke Networks ampliar sus líneas de productos más allá del análisis de VoIP. Las soluciones de Fluke Networks ofrecen soporte tanto a gestores de redes corporativas como a proveedores de servicio para garantizar el rendimiento de aplicación, red y VoIP. **Más información**

**XARTAP**, la red de referencia de I+D+i, ofrece sus innovadores servicios de visión por computador o visión artificial a la industria textil, a través de su miembro CVC. La visión por computador analiza imágenes, colores, texturas, etc., y permite dar soluciones a algunos problemas a los que se enfrentan las industrias textiles y de confección. La nueva red actúa en la integración de diferentes tecnologías y disciplinas, para el desarrollo de los procesos de fabricación más complejos y el desarrollo de equipamiento científico avanzado. La intención de XARTAP es realizar y promover la investigación científica, el desarrollo tecnológico, la formación y la difusión del conocimiento en el área de las tecnologías avanzadas de producción, contribuyendo al bienestar de la sociedad, al desarrollo profesional de las personas y el progreso de las empresas. **Más información**

**GEODIS**, la división de logística y transporte de SNCF (Sociedad Nacional de los Ferrocarriles Franceses), ha alcanzado un contrato con la multinacional IBM por el cual este operador logístico ha adquirido la gestión de las operaciones logísticas de la multinacional informática en más de 50 países en todo el mundo. Geodis se convierte por medio de este acuerdo en proveedor exclusivo de IBM en la gestión total de la cadena de suministro, entre cuyas actividades se incluyen la distribución de productos de hardware y software a nivel mundial. Esta adquisición le supone disponer de una plataforma de distribución mundial capaz de diseñar, supervisar y ejecutar soluciones globales para los clientes. **Más información**

Xavier García ha sido nombrado, a finales del 2008, nuevo Director de Calidad de **PIROBLOC**, empresa española líder en la fabricación de calderas de fluido térmico. Licenciado en Ingeniería Técnica de Minas por la Universidad Politécnica de Manresa, García destaca por su formación profesional en las ramas de Mecánica Industrial y Electrónica Industrial. Dispone de una amplia experiencia en el área de calidad, donde ha ejercido como responsable de calidad y mantenimiento de la normativa ISO 9001, desde Mayo de 2005. En su actual puesto se centrará en mantener y mejorar las altísimas normas de calidad requeridas por la empresa. **Más información**

Como parte integrante de una gran petrolera, la química de **REPSOL** tiene un alto grado de integración con el refino de petróleo, lo que le permite desarrollar, fabricar y comercializar una amplia variedad de productos, respetando su objetivo de creación. La producción de la petroquímica se orienta a la obtención de olefinas y aromáticos como: el etileno, el propileno, el butadieno y el benceno. En lo referente a la producción química derivada, se distinguen tres categorías de productos: poliolefinas, que engloban el polietileno de alta y baja densidad, polipropileno, productos intermedios como el acrilonitrilo, el metil metacrilato, el estireno y por último los productos sintéticos como son los termoplásticos, los cauchos... Repsol, destaca por su negocio petroquímico basado en tecnologías y know-how propios, debido al compromiso con el desarrollo e innovación de áreas centradas en compuestos destinados a cubiertas de invernadero, coproducción de óxido de propileno/estireno o para cauchos hidrogenados. **Más información**

El pasado martes 2 de diciembre se presentó en España la oferta conjunta de **SCHNEIDER ELECTRIC** y APC by Schneider Electric para los Centros de Proceso de Datos. Esta unión de las dos principales empresas mundiales en Eficiencia Energética y Critical Power refuerza la posición de Schneider Electric como el primer especialista mundial en gestión de la energía, y aporta una oferta única que contribuye a la generación de Centros de Proceso de Datos más eficientes, más seguros y más respetuosos con el medio ambiente. Entre sus razones a destacar, se encuentran la duplicación del gasto anual en energía en los últimos 7 años, así como sus bajos niveles de eficiencia energética. Schneider Electric, facilita la velocidad, disponibilidad y adaptabilidad de la energía en los centros de proceso de datos. Todo ello reduciendo los costes de la energía, al proporcionar ahorros de hasta un 30%. **Más información**

**S-CONNECT** anuncia la firma de un acuerdo Pan-Europeo con el fabricante Level One. S-CONNECT ha sido elegida por LevelOne para su valor añadido en el soporte técnico pre/post venta. También por la fiabilidad logística en Europa que proporciona a sus clientes revendedores e integradores de sistemas. LevelOne fue creada a Dortmund (Alemania) con Digital Data Communications GmbH. Suministrando productos e soluciones de calidad en el mercado de las redes, la empresa no ha dejado de crecer con despachos en 20 países a través del mundo. Con este socio-proveedor, S-CONNECT quiere responder a su necesidad de soluciones "llave a mano". Así LevelOne, creada en 1991 a Dortmund (Alemania), suministra productos y soluciones completas en el sector de las redes. Switches Ethernet, KVM, routers, convertidores de media, servidores de impresión, productos LAN inalámbricos, tarjetas series con voz y cámaras sobre IP... todos los productos para la instalación y la puesta en marcha de redes. La oferta LevelOne completa los productos comercializados con S-CONNECT tal; Advantech, Lantronix, Digi, Moxa, Barix. **Más información**

**TOOLSGROUP** lanza al mercado una amplia oferta de servicios para ayudar a las empresas a obtener recursos financieros de manera rápida y segura. Además, ToolsGroup pone a disposición de sus clientes su tecnología y experiencia de una manera innovadora: el Servicio ARI (Ajuste Rápido de Inventario), la utilización de la tecnología de Optimización de Inventarios en modalidad SaaS (Software as a Service). Los resultados obtenidos por algunos de sus clientes son, por un lado, la reducción del inmovilizado y, por otro, la mejora del nivel de servicio. Por otro lado, ToolsGroup, líder mundial en soluciones de optimización de inventarios, y CTI, empresa de servicios informáticos para entidades financieras, aseguradoras y administraciones públicas, han firmado un acuerdo de colaboración para ofrecer a la Banca una solución innovadora de optimización de la gestión de efectivo en redes de oficinas y cajeros. CTI y ToolsGroup han diseñado una solución tecnológica global para aquellas entidades financieras que quieran resolver un problema logístico importante como es el aprovisionamiento del dinero físico en los cajeros y oficinas bancarias. **Más información**

El novedoso software de control remoto **NETSUPPORT MANAGER** permite a las organizaciones utilizar la infraestructura de Internet como vía para proporcionar una formación a distancia interactiva y focalizada. Con NetSupport Manager es posible publicar una lección programada para que los usuarios de internet se conecten a través de su navegador al PC del profesor y vean e interactúen en la lección. Los medios para comunicarse y localizar un PC cliente son a través de su dirección. En términos simples, el cliente sabe dónde está el profesor, él siempre está estático, por lo que el estudiante puede enviar un mensaje a su dirección, informando al profesor de su actual dirección IP dinámica y solicitar soporte. **Más información**

## FE DE ERRATAS

[Índice](#)

Comunicamos que en la edición anterior, página 12, aparece publicada una nota de prensa de la empresa Asecos, S.A. siendo el nombre correcto Asecos, S.L. Lamentamos las molestias que esto le haya podido ocasionar.



# NO HACE MUCHO TIEMPO para algunos ENTRAR EN LA ERA **RED** ESTO



Hoy el 90% de las empresas industriales utiliza internet a diario  
Sabemos **CONECTAR TU PRODUCTO** con **MÚLTIPLES**  
empresas que lo necesitan

Más de 20 años editando las revistas: Automática y Robótica, Plantas de Proceso y  
Sector Industrial, nos dan las herramientas, los especialistas y la experiencia para hacer  
que tu empresa lo consiga gracias a nuestros **NUEVOS PRODUCTOS DIGITALES**



## Revistas Digitales

**El PDF interactivo de la publicación desde el que se permite:**

- Visitar los Sitios Web de las empresas anunciantes.
- Solicitar más información de cada producto.
- Descargar catálogos industriales.



## Destacados

**Newsletter con una selección de productos industriales novedosos desde el que se permite:**

- Visitar los Sitios Web de las empresas anunciantes.
- Solicitar más información de cada producto.

¡Conozca mes a mes los productos estrella!



## Descargas

**Servicio on-line que permite la descarga de:**

- PDF's de catálogos, folletos o material de descarga.
- Vídeos.

¡Contrate nuestro Marketing On-line anual!

Si no quieres quedarte en el pasado, mete un **G@L** a tu competencia y anticipáte con nosotros



marketing@ptp.es



914 316 747





**Automatización y  
Control Industrial**

Tel. 902 232 485

## TABLET PC PORTATIL PARA AMBIENTES HOSTILES



- La línea de **Tablet PC Xplore** ha sido diseñada para aplicaciones móviles que requieren durabilidad y máxima fiabilidad, en los entornos más duros, como pueden ser la exposición a temperaturas extremas, lluvia, polvo, fuertes vibraciones y caídas sobre pavimentos de hormigón desde una altura de 120 cm. Incluye normativa IP67 que además, cuenta con la certificación UL 1604 (Hazardous Material Certified). La gama de productos iX104 ha sido fabricada conforme a la normativa del Ejército de USA (MIL-STD-810F) sobre condiciones operativas extremas.
- Diseño Robusto con chasis de magnesio de varias capas y de un sistema de protección patentado.
- Pantalla táctil y acelerador gráfico AGP 4X (hasta 48MB de memoria video).
- Altavoces stereo amplificados y batería de última generación de fosfato de litio-manganeso que le confiere una gran autonomía de uso.
- El iX104 dispone de compartimiento interno para la radio y la antena, para garantizar una total movilidad, sin exista el peligro de que se produzcan roturas. Soporta GPS y conexiones simultáneas a red WLAN y WAN .
- La pantalla XGA de iX104R e iX104T disponen de una visibilidad perfecta gracias a tecnología óptica aplicada por Xplore, también dispone de una función de rotación de pantalla instantánea "Instant Screen Rotation". El mantenimiento y las Actualizaciones son fáciles de realizar gracias al "Xplore Rapid Configuration Bay (xRCB)" "diseñado para que Vd. pueda llevar a cabo el mantenimiento y futuras expansiones de su sistema, por ejemplo de la RAM, hard drives etc...
- Un teclado retroiluminado con una serie de teclas de función, con el fin de que el usuario pueda tener rápido acceso en condiciones de baja iluminación.

[Más información](#)

[Índice](#)



xplore



**Automatización y  
Control Industrial**

Tel. 902 232 485  
info@aycindustrial.com  
www.aycindustrial.com