

COMPONENTES, EQUIPOS Y SISTEMAS DE AUTOMÁTICA & ROBOTICA

MULTISECTORIAL

EDITA: TECNOLOGÍA PUNTA PUBLICACIONES, S.L.

AÑO XIX

Nº 244 - 15 de SEPTIEMBRE 2008



Tenemos un PC Industrial para cada Aplicación



PC's Industriales para Diversas Aplicaciones Críticas

- Diseño robusto probado en entornos industriales
- Aplicaciones embedded para plataformas
- Flexiblemente aplicable a nivel de red



ARK-1300 Series
Ultra-compact, Fanless Solutions

ARK-3380 Series
Compact, Fanless Intel® Pentium® M Solutions

ARK-5280 Series
Fanless, Half-size Slot Expandable Solutions

ARK-7480 Series
All-in-One Application Ready Intel® Pentium® 4 Solutions

ARK-9880 Series
Full Length Slot Expansion Solutions

ES-2115
Open-frame 15" Smart Display

Trusted ePlatform Services

ADVANTECH



Automatización y Control Industrial

Tel. 902 232 485
info@aycindustrial.com
www.aycindustrial.com

Marque su departamento y haga circular este ejemplar por el resto de su empresa

- Analítica / Laboratorio
- Compras
- Control de calidad
- Dirección
- Diseño de productos y sistemas
- Informática
- Ingeniería
- Mantenimiento
- Marketing
- Medio Ambiente
- Producción

LECTORES PORTÁTILES DE IDENTIFICACIÓN

Como proveedor a nivel mundial de sensores y sistemas de visión industrial, la compañía Cognex España, ofrece la gama más amplia de lectores portátiles de la serie DataMan 700, caracterizada por una lectura de códigos de total confianza.



La serie DataMan 700 incluye dos modelos nuevos, el modelo DataMan® 750, ideal para la lectura de códigos 1D y 2D en la industria electrónica y de dispositivos médicos.

Además, utiliza el reconocido software de decodificación IDMax®, para administrar las degradaciones de códigos que resultan de las diferencias entre las superficies y los tipos de materiales.

El modelo DataMan 710 dispone de un software de decodificación IDQuick™, que permite una lectura rápida y coherente de los códigos de 1D y 2D de elevada calidad, así como los códigos de poco contraste en los fondos uniformes y a la vez ofrece un rendimiento excepcional sobre las etiquetas y otros códigos bien marcados. Ambos modelos utilizan un sistema avanzado de formación de imágenes para iluminar las marcas óptimamente.

COGNEX ESPAÑA

Más información haga click aquí

volver al índice

CADENA PORTACABLES MULTIDIMENSIONAL PARA ROBOT DE LACADO

El requisito de un robot es funcionar sin problemas bajo todas las condiciones operativas. Por lo que se pretenden disminuir los tiempos de parada y preparación en el día a día. Una cadena multidimensional Triflex R, diseñada por Igus se ocupa de que el robot esté operativo las 24 horas del día. Su característica principal es la seguridad que aporta al someterse a movimientos rápidos y su fácil llenado. Con ayuda del robot se barnizan las juntas de las puertas traseras, creando un efecto visual agradable y mejorando el deslizamiento de la puerta al cerrarse, con una aceleración de 800 mm/s², la cadena portacables y los conductores en el interior se ven sometidos a grandes cargas.



El robot lacado se equipa con una segunda cadena, con un radio de 87mm, que opera pulverizando en finas capas. Este robot puede moverse sin restricción, ya que la cadena portacables le sigue los movimientos, incluyendo la torsión y flexión. Los eslabones se cambian con facilidad en caso de accidente, simplemente con el uso del destornillador. Este principio nos permite realizar movimientos en todos los ejes con una fuerza de hasta 2340 N.

IGUS GMBH

Más información haga click aquí

volver al índice

CONTROLADORES DE TEMPERATURA

La compañía Omron renueva la gama de controladores de temperatura E5_N, ahora más precisos y potentes, con el objetivo de mejorar su gama de producto, Omron vuelve a renovar la familia de controladores de temperatura E5_N, aumentando su precisión y añadiendo funciones que marcan la diferencia y aportan valor añadido a la máquina o aplicación, mejorando su calidad. Entre las características, cabe destacar: sus funciones lógicas (entre entradas de eventos, alarmas y bits de estado, etc.), tres líneas de display y botón frontal para una fácil visualización y configuración, aumenta la capacidad de conmutación (de 1 a 3A), así como el número de entradas termopar, se mejora la precisión de entrada y se aumenta la resolución de la salida analógica.



Además posee, un mayor número de funciones para entrada de eventos, contador de conmutación de salida, límite de cambio de MV, funciones y alarmas para monitorización del estado del calentador y de SSR en los modelos con entrada de CT, lo que permite un sencillo control y ahorro de costes, al no ser necesarios transformadores ni dispositivos de monitorización.

OMRON ELECTRONICS IBERIA, S.A.

Más información haga click aquí

volver al índice

INTERRUPTORES DE PARO DE EMERGENCIA

La compañía Forn Valls, S.A. suministra componentes para la automatización dirigidos a cubrir la seguridad de máquinas.



En esta ocasión nos ofrece la línea de interruptores de paro de emergencia por cable Haevy Duty, serie SRM de la firma BERNSTEIN. Un preciso un dispositivo para la parada de emergencia de una máquina según la EN418 a lo largo de un perímetro o longitud de hasta 75 m.

Se caracteriza por su robusta caja de aluminio, con visor del ajuste de tensión del cable y una seta de parada de emergencia en el propio interruptor en la versión Standard.

Ofrece como opciones principales, el suministro con cabezal de fijación y ajuste rápido de la tensión del cable, además de distintas configuraciones de contactos que ofrecen la versión Standard con 2NA+2NC o 1NA+3NC o 4NC.

Por otra parte, mediante el módulo de seguridad adecuado, se puede obtener una categoría de seguridad 3 ó 4 según la EN954 y para mayores distancias, el interruptor SiRK permite hasta 75 + 75m de longitud.

FORN VALLS, S.A.

Más información haga click aquí

volver al índice

OPACÍMETRO ELECTRÓNICO

Instrumentos Testo presenta su nuevo instrumento digital Testo.

Se trata de una innovadora solución que supera la medición manual de la opacidad, ofreciendo un alto nivel de precisión, que le permite brindar una gran tecnología para los expertos y servicios de mantenimiento del sector de la calefacción, tanto si se emplea una resistente herramienta para la medición de PDC en cualquier tipo de caldera o un instrumento básico para nuevas tareas de mantenimiento.



Entre sus principales ventajas el Testo 308 ofrece: cálculo electrónico del número de opacidad incluyendo un decimal, precisión optimizada contra la condensación gracias al punto de medición calentado, opacidad visualizada con volumen de referencia y toma de muestra constante durante un minuto, evaluación automática y transmisión digital de los valores de medición.

INSTRUMENTOS TESTO, S.A.

Más información haga click aquí

volver al índice

CAPERUZAS PROTECTORAS PARA CONECTORES

Las nuevas caperuzas protectoras GPN 240 han sido especialmente desarrolladas por la división KAPSTO® de POPPELMANN GMBH & Co. KG Kunststoffwerk - Werkzeugbau, Lohne/Alemania, para la protección de los conectores rápidos SAE, utilizados por la industria del automóvil como sistemas de embrague rápidos para el suministro de combustible en filtros y conductos de fluidos. Han sido desarrolladas para su inclusión en el programa estándar de KAPSTO®, las GPN 240 se distinguen por una serie de ventajas únicas como: la caperuza se sujeta al cuello del conector SAE por medio de tres pequeños salientes interiores, protegiendo de manera fiable el conector de rozaduras, polvo y suciedad. Cuando está encajada, la caperuza aguanta suavemente el borde del conector, por tanto, no puede causar rozaduras ni ningún otro daño, el contorno exterior facilita un rápido y seguro manejo, la forma alargada de la caperuza permite guiar fácilmente el conector protegido por ella por pequeñas aperturas durante el montaje de los automóviles. Las nuevas caperuzas de protección son moldeadas por inyección en polietileno, en color amarillo y están en stock para el conector estándar de diámetros 8, 9.5, 10, 12 y 18 mm.



POPPELMANN IBÉRICA, S.R.L.

Más información haga click aquí

volver al índice

CALEFACTORES PORTÁTILES

Garsan, distribuidor en España de la firma alemana WILMS GmbH, soluciona el problema de la climatización de las zonas de trabajo, tanto en naves industriales como en espacios exteriores, con sus calefactores portátiles.

Éstos se caracterizan porque no producen humos ni olores, no requieren chimenea y presentan baja contaminación.

Se trata de un sistema patentado de calor por rayos infrarrojos, realizado a través de un quemador especial que produce una combustión perfecta y lo transmite a una pantalla panorámica que lo expande a los cuerpos y al ambiente, con un gran ahorro energético.

Un termostato opcional de ambiente permite regular la temperatura. Además cuenta con un control electrónico de funcionamiento con desconexión automática del sistema en caso de perturbación de llama, falta de combustible o excesivo calentamiento.

Resulta ideal para:

- Naves industriales,
- Almacenes,
- Talleres,
- Granjas,
- Invernaderos,
- Polideportivos, y Grandes espacios.

GARSAN CALEFACTORES INDUSTRIALES

Más información haga click aquí

volver al índice

FRESADORA ALTA VELOCIDAD

Como representante de algunas de las firmas más prestigiosas de Europa en la producción de máquina herramienta, la compañía M.P.E. presenta al mercado la fresadora de alta velocidad RFM 600 DS de Röders HSC. Se trata de una unidad de mecanizado de alta rigidez, rápida y precisa, de 5 ejes dinámicos, tipo pórtico para eje X integrando mesa giratoria y basculante. Sus principales características son, avance máximo de trabajo 30 000 mm/min, superficie de fijación con un diámetro de 405 mm. Pueden usarse grandes pallets de Erowa y sistema 3R, ángulo de giro mesa basculante:



-2° a +92° y ángulo de giro mesa giratoria: 5 x 360°, cambiador de herramientas: 26 alojamientos, medición láser de herramientas y bola de referencia para palpador 3D, estanqueidad del sistema del aire para la estabilización de la temperatura de la máquina y óptimo evacuador de virutas con sistema de paleta rascante.

MAQUINARIA DE PRODUCCIÓN EUROPEA, S.L.

Más información haga click aquí

volver al índice

MORDAZAS ESTACIONARIAS

Con la nueva mordaza estacionaria neumática o hidráulica de la compañía SCHUNK, se podrá garantizar la fijación de las piezas para mecanizar con una fuerza máxima de 85000N y con una repetibilidad de 0,01 mm. La alimentación de la mordaza se puede hacer por abajo o por el lateral.



Igualmente está disponible en los tamaños 110, 170, 250 con único o doble pistón en las versiones neumáticas.

Con estas mordazas TANDEM dispondrá de un producto de máxima calidad, con la garantía SCHUNK a un óptimo precio.

Todas las mordazas se pueden combinar con el sistema UNILOCK de fijación en punto cero, que permite un ahorro considerable en la preparación y un aumento en la rentabilidad de sus máquinas.

Adicionalmente la mordaza TANDEM destaca por haber obtenido un gran reconocimiento con el premio por excelencia en diseño y características.

SCHUNK INTEC, S.L.

Más información haga click aquí

volver al índice

COMPONENTES, EQUIPOS Y SISTEMAS DE AUTOMÁTICA & ROBOTICA MULTISECTORIAL

EDITA: TECNOLOGÍA PUNTA PUBLICACIONES, S.L.

NÚMERO 244 - 15 de SEPTIEMBRE 2008

| anunciantes | |
|---|---------|
| Empresa | Pág. |
| AUTOMATIZACIÓN Y CONTROL INDUSTRIAL, S.L. | Portada |
| BAUTERMIC, S.A. | 03 |
| CONTROL SOFTWARE, S.A. | 08 |
| EPROM, S.A. | 03 |
| ERMEC, S.L. | 11 |
| EUROSISTEMAS DE CONTROL, S.L. | 09 |
| IGUS GMBH | 03 |
| IT INFOTEC ROBOTICS, S.L. | 05 |
| MEDEL CADENA, S.A. | 12 |
| NSK SPAIN, S.A. | 07 |
| PÖPPELMANN IBÉRICA, S.R.L. | 11 |
| REO ESPAÑA 2002, S.A. | 12 |
| SAMSON, S.A. | 10 |
| SCHUNK INTEC, S.L. | 04 |
| SEVTRONIC, S.A. | 05 |
| WEIDMÜLLER, S.A. | 06 |

EN PORTADA

Automatización y Control Industrial (AyC) es una empresa dedicada a ofrecer equipos basados en pc industrial para la automatización de procesos, adquisición de datos y cualquier tipo de aplicación que deba ser controlada con un equipo potente y robusto.



En AyC trabajamos codo con codo con usted hasta poder ofrecer una solución funcional a su proyecto. Disponemos de un muy extenso catálogo de PC industrial, Panel PC, dispositivos Embedded, equipos para adquisición de datos (DAQ) "in situ" y remotos así como periféricos industriales (impresoras de kiosko, switch, teclados y sistemas de almacenamiento).

Pero mucho más importante, usted no tiene que ser ningún especialista en hardware industrial. Nosotros diseñamos, integramos y ponemos a su disposición la solución que cumpla con los requerimientos tecnológicos y el entorno de trabajo que usted haya especificado.

Así le liberamos de la carga de trabajo que supone encontrar el equipo adecuado, para que pueda dedicar su tiempo a la implantación de su proceso o proyecto.

AyC, AUTOMATIZACIÓN Y CONTROL INDUSTRIAL, S.L.

[Más información haga click aquí](#)

[volver al índice](#)

SISTEMA DE SUPERVISIÓN ENERGÉTICA



Schneider Electric, especialista global en gestión de la energía, amplía su servicio online, con el sistema de Supervisión Energética Visiona. Se trata de un servicio que permite a los usuarios gestionar y compartir la información relativa a los consumos de su instalación o instalaciones, a través del acceso a un portal web, que dispone de los principales indicadores del estado y evolución de consumos de la instalación.

La empresa pone a disposición de sus clientes los datos de dos nuevas instalaciones en su portal web Visiona: la delegación de Valencia y el Centro de producción de Himel Capellades. Con estas dos nuevas instalaciones, el portal cuenta en lo que va de año con: 38 dispositivos online: datos recibidos diariamente de cada uno de ellos (por ejemplo los dispositivos de estas dos nuevas instalaciones).

281 dispositivos off line: datos únicamente durante un espacio de tiempo fijo (por ejemplo los datos de Meliana y Griñón).

Más de 4 millones de registros.

Schneider Electric tiene la intención de seguir añadiendo centros de aquí a final de año, sumando a este proyecto cada vez más delegaciones y centros de producción hasta completar en 2010 los centros de todo el país.

SCHNEIDER ELECTRIC ESPAÑA, S.A.

[Más información haga click aquí](#)

[volver al índice](#)

MÁQUINAS DE LAVADO Y DESENGRASE INDUSTRIAL PARA TODO TIPO DE PIEZAS

HORNOS INDUSTRIALES HASTA 1300°C

ESTUFAS ESTÁTICAS Y CONTINUAS HASTA 600°C PARA CALENTAR Y SECAR

INSTALACIONES PARA EL PINTADO DE PIEZAS DIVERSAS

Fabricamos:

- HORNOS Y ESTUFAS PARA:**
 - Templar, - Secar, - Fundir ...
- INSTALACIONES DE PINTURA:**
 - Lavado, - Fosfatado, - Pintado ...
- MÁQUINAS PARA TRATAR SUPERFICIES:**
 - Lavar, - Desengrasar, - Fosfatar, - Secar ...

Tel: 933 711 558 - Fax: 933 711 408
www.bautermic.com
e-mail: comercial@bautermic.com

[Más información haga click aquí](#)

[volver al índice](#)

INTERRUPTORES DE SEGURIDAD CON CABLE

- Tensor ajustable
- Polea angular
- Indicador de STOP
- Muelle de seguridad
- Interruptor de seguridad de cable

- Sistema estético de fácil adaptación
- Instalación rápida del cable con importante reducción de tiempo "FAST"
- Interruptores robustos con diferentes bloques de contacto
- Interruptores con una o tres entradas de cable
- Cables y accesorios de alta calidad
- Amplia gama de accesorios
- Dimensiones desde 6 hasta 70m.
- Grado de protección IP67

eprom

Cria. Castellar, 544 - Pol. Ind. Can Petit - 08227 Terrassa - Barcelona
Tel. (+34) 902 350 283 - Fax. (+34) 902 350 284 - www.epromsa.com - info@epromsa.com

[Más información haga click aquí](#)

[volver al índice](#)

¡Reduzca costes!

igus® ReadyChain®. Cadena, cables y conectores completamente confeccionados. Listo y rápidamente en su empresa. Con garantía. ¡Reduzca costes!

Ejemplo: Sistema ReadyChain® multiaxial completamente confeccionado sobre el bastidor de transporte.

Hacemos todo el trabajo y le suministramos las cadenas portacables listas y confeccionadas en 3-10 días.

Beneficios para usted:

- +++ Aumento del Cash Flow +++
- +++ Mantiene las capacidades flexibles +++
- +++ Reducir el tiempo de trámite y proceso +++
- +++ Únicamente un pedido en lugar de 30 - 100 +++
- +++ Reducir el stock a cero +++
- +++ Servicio en todo el mundo y garantía +++

igus® confecciona los sistemas de cadenas portacables en 3-10 días.

igus® S.L.
C/ Llobatona, 6
Polígono Noi del Sucre
08840 Viladecans - Barcelona
Tel. 93-647 39 50
Fax 93-647 39 51
igus.es@igus.es

Su sistema está listo.

igus.es

[Más información haga click aquí](#)

[volver al índice](#)

PORTAHERRAMIENTAS TRIBOS, AMARRE MEDIANTE LA TÉCNICA DE CONTRACCIÓN DE FUERZA

La técnica de amarre por deformación, desarrollada y comercializada por Schunk bajo el nombre de TRIBOS, permite la sujeción de herramientas a través de la deformación de material dentro de sus límites de elasticidad. Como novedad a nivel mundial rápidamente se convirtió en tema de conversación entre los expertos y ahora TRIBOS se ha convertido en una firma identificadora de un éxito a nivel mundial. Herramientas con ejes de diámetros a partir de 5 mm. pueden ser fijados de forma segura y repetida con el portaherramientas Tribos. El funcionamiento y la precisión de repetición es de 0,003 mm., al igual que en el resto de la gama Tribos. Otra ventaja del sistema es su contorno extremadamente delgado. Para un diámetro de eje de 3 mm. el diámetro externo del área de sujeción sólo supone 8 mm., óptimo para posicionar pequeñas herramientas en contornos estrechos. La tolerancia de eje estándar (h6) es suficiente para la sujeción de las herramientas. Ello implica



que pueden utilizarse herramientas estándar, las cuales son más económicas y fáciles de adquirir. Además, los portaherramientas TRIBOS con prolongadores de hasta 150 mm. sustituyen a las herramientas de longitudes especiales. Estas herramientas tienen un coste muy elevado, suelen tener plazos de entrega largos y no todos los fabricantes de herramientas pueden suministrarlas. Utilizando nuestra combinación prolongación + portaherramientas SCHUNK, ofrecemos una tolerancia de concentricidad de $\leq 3 \mu\text{m}$. Pida ahora más información de nuestros portaherramientas y solicite material a prueba. Nuestros técnicos le aconsejarán cual de nuestras opciones es la más adecuada para su máquina.

SCHUNK INTEC, S.L.

Más información haga click aquí



LA ALTERNATIVA MÁS ECONÓMICA EN EL MECANIZADO DE ALTA PRECISIÓN PORTAHERRAMIENTAS DE GRAN AMARRE SINO-R

El nuevo portaherramientas universal Sino-R de Schunk, está basado en la innovadora tecnología de expansión, mediante un elastómero, ejerciendo presión en su interior. A medida que la camisa de sujeción es apretada axialmente con la llave, el elastómero es forzado contra la pared de la camisa. La fuerza se expande uniformemente en la dirección del eje central del portaherramientas y nos proporciona un amarre con gran fuerza de apriete, lo que convierte a este portaherramientas en el útil perfecto para el desbaste. El sistema proporciona las siguientes características:

- Hasta 850 N-m de fuerza de apriete.
- Cuerpo reforzado para dotar al portaherramientas de una mayor rigidez.
- Muy fácil de manejar.
- Versatilidad gracias a la gama de casquillos intermedios.
- Concentricidad de 0,005mm (5 μ)



- Ajuste de longitud de la herramienta.
- Absorción de vibraciones por los elastómeros. Se consigue triplicar la vida útil de la herramienta en comparación con el sistema térmico.

El Sino-R es el portaherramientas con la mayor fuerza de amarre del mercado. Adecuado para los mecanizados más duros y exigentes le proporcionará la solución definitiva a sus exigencias.

No encontrará en el mercado semejantes características a un precio tan bajo. Solicite más información y material a prueba y convéncese.

Llame al 937.556.020 y nuestros técnicos le asesorarán.

SCHUNK INTEC, S.L.

Más información haga click aquí



KONTEC KSL - LA MORDAZA MANUAL MAS RÁPIDA, AL MEJOR PRECIO

Para el 2005 le proponemos como gran novedad una mordaza con relación precio-prestaciones inmejorable, fruto de una colaboración entre SCHUNK y GRESSEL en su diseño. Se trata de una mordaza con ajuste rápido de la garra móvil y un sistema de montaje/desmontaje ultra rápido (clic-in system sin herramientas) para su limpieza. Actualmente hay dos modelos disponibles:

- La BB 100 (garra con anchura 100mm) permite fijar piezas de hasta 153mm con una fuerza de 30000N.
- La BB 125 (garra con anchura 125mm) permite fijar piezas de hasta 208mm con una fuerza de 40000N.

Con las mordazas TANDEM dispondrá de un producto de máxima calidad, con la garantía SCHUNK a un precio que le sorprenderá. Todas nuestras mordazas se pueden combinar con el sistema UNILOCK de fijación en punto cero, que aumentará la rentabilidad de sus máquinas. Pida ahora más información sobre nuestros sistemas de amarre y solicite material a prueba. Nuestros técnicos le aconsejarán cual de nuestras opciones es la más adecuada a sus necesidades.



SCHUNK INTEC, S.L.

Más información haga click aquí



NCK-PLUS, EL NUEVO PLATO PARA TORNO DE SCHUNK

Los platos para torno Schunk NCK-Plus, son convincentes debido a su excelente calidad, la cual está basada en una innovadora tecnología y la experiencia de más de 30 años. Tanto para usos estándar como para aplicaciones especiales, Schunk ofrece la mejor alternativa al mejor precio. El desarrollo de la tecnología y herramientas óptimas, así como la aplicación de sistemas de calidad DIN EN ISO 9001, convierten a Schunk en su mejor asesor de platos para torno de alta calidad. Estas son las ventajas que le ofrece el plato Schunk NCK-Plus:

- Compatibilidad 1:1 con los platos Kitagawa B-200.
- Excelente fuerza de amarre gracias al probado sistema de gancho y cuña.
- Amplio paso de barra. Podrá mecanizar todos los diámetros más comunes.
- Carcasa robusta y de una sola pieza, lo cual garantiza una alta rigidez y un acabado perfecto.
- Garras base con dentado 1,5mm x 60° y 1/16" x 90° de serie.
- Adaptador para el tirante.
- Fácil manejo.
- Excelente relación calidad - precio.

Mejore la calidad de sus acabados con el plato Schunk NCK-Plus. No dude en ponerse en contacto con nosotros para recibir más información y asesoramiento.



SCHUNK INTEC, S.L.

Más información haga click aquí



Más información haga click aquí



EL ORIGINAL
CON LAS 3 RANURAS

T | E | N | D | O
PORTAHERRAMIENTAS HIDRAULICO

SCHUNK
www.schunk.com

MOTORES SÍNCRONOS TRIFÁSICOS

La compañía Bernecker & Rainer Automatización Industrial ofrece la serie 8LT de motores síncronos trifásicos de B & R. Gama que proporciona a los fabricantes de maquinaria y sistemas, una solución ideal para las aplicaciones más exigentes. La serie 8LT ofrece propiedades dinámicas y precisión en el posicionamiento incluso en tareas difíciles. Estos motores de par alto de excitación permanente, están disponibles en dos tamaños, además se pueden encontrar con opciones de auto-refrigeración o refrigeración externa. Su diseño eficiente, corto y compacto elimina la necesidad de los engranajes angulares. No requieren mantenimiento gracias a su especial diseño de los componentes del motor y su alimentación de 400 a 480 VCA con una potencia nominal de 0.11 a 21 kW. Otro aspecto a destacar es que los motores de par están equipados con un chip de parámetros, garantizando la perfecta identificación de todos los dispositivos de datos. Usando este chip se puede obtener información como el número de serie, tipo, fabricante de datos, únicamente leyendo y registrando electrónicamente a la vez que se evita el desmonte de sus componentes para su identificación.



BERNECKER & RAINER AUTOMATIZACIÓN INDUSTRIAL, S.L.U.

Más información haga click aquí

volver al índice

PRODUCTOS PARA EL AGUA DE LA BATERÍA

Sevtronic, S.A. presenta la nueva gama de productos para el mantenimiento de las baterías de PHILADELPHIA SCIENTIFIC. Llegados a este punto nos podemos encontrar con diferentes productos, entre los cuales podemos destacar los más importantes, como es el caso de:



- Los indicadores de nivel de electrolito inteligentes.
 - Inyectores de agua de baja y alta presión.
 - Pistolas con función de llenado.
 - Tanques móviles.
 - Desionizadores de agua para capacidades de 2400 y 4800 litros
 - Sistemas de gestión de parques de baterías.
- Todos estos productos se caracterizan por su excelente calidad. Además los sistemas de alta presión permiten rellenar las baterías en tan sólo 15 segundos y así ahorrar mucho tiempo.

SEVTRONIC, S.A.

Más información haga click aquí

volver al índice

RUEDAS PARA TRANSPORTE INDUSTRIAL

Ampliando su gama de productos en ruedas para aplicaciones industriales, Ruedas Alex, lanza al mercado su nueva serie TV, de ruedas de media capacidad de carga. Unas ruedas muy resistentes que poseen un soporte fabricado con chapa de acero embutido de hasta 5 mm de espesor. La horquilla contiene un doble rodamiento a bolas reforzado con platillos intermedios y pistas de rodadura endurecidas que le otorgan una mayor robustez, fiabilidad en el desplazamiento hasta en suelos difíciles con una mayor durabilidad de la rueda. Otras característica que destaca es, su acabado biocromatizado que le proporciona una alta resistencia al oxido además de ofrecer ventajas tales como;



Los aros de la serie TV, están fabricados con materiales altamente resistentes: nylon, acero y resina, que soportan altas temperaturas y las hace especialmente indicadas para su uso en hornos de pintura, autoclaves y secadores industriales. La serie TV, esta fabricada según las normas europeas, EN12532 y su proceso de fabricación está marcado por la garantía de calidad ISO 9001:2000.

SIRVEX, S.A.

Más información haga click aquí

volver al índice

CAPTADOR DE PRESIÓN SUMERGIBLE

La compañía Setra Systems, destacado fabricante de equipos para medidas de presión, presenta el captador de presión sumergible, modelo 595, un equipo compensado digitalmente.



Con la compensación por densidad ofrece una lectura real del nivel de agua incluso con variaciones de temperatura entre -5° a +45°C, haciendo esta unidad ideal para aplicaciones de monitorización del nivel freático, control del caudal de aguas residuales, riego, alerta de inundaciones, entre otras.

Las partes que han de estar en contacto con el agua están fabricadas en acero inoxidable 318, lo que lo hace resistente a la corrosión y es ideal para las aplicaciones en las que la unidad deba estar sumergida un largo período de tiempo.

Gracias a su diseño hermético, el agua no puede entrar en el captador aunque la funda del cable se deteriore.

Está disponible con salidas 4-20 mA (2 hilos), SDI-12 4-20mA, RS485 o SDI-12. Las gamas de medida van de 5 a 40 m de nivel de agua, con un error total inferior al 0,1% en toda la gama de temperatura compensada, y la gama de temperatura de trabajo es de -25° a 70°C.

MEDEL CADENA, S.A.

Más información haga click aquí

volver al índice

sevtronic

MATERIAL ELÉCTRICO Y ELECTRÓNICO DE POTENCIA PARA VEHÍCULOS ELÉCTRICOS Y CARRETTILLAS

- Motores CFR
- Cargadores de batería IES
- Conectores de potencia APP
- Conectores de potencia REMA
- Variadores electrónicos SEVCON
- Avisadores de marcha atrás ECCO
- Contactores de potencia ALBRIGHT
- Variadores electrónicos PG DRIVES
- Protectores aislantes de bornes y terminales VTE
- Indicadores de batería, faros y variadores electrónicos CURTIS
- Sensores de nivel de agua PHILADELPHIA SCIENTIFIC
- Regenerador de baterías MACBAT

SEVTRONIC
C/Jules Verne, 5-7 08006 Barcelona (España)
Tel. +34 932262085 Fax: +34 932265921 www.sevtronic.com

Más información haga click aquí

volver al índice

it ROBOTICS®

Expertos en
robótica industrial y automatización

Soluciones robotizadas "llave en mano" para múltiples sectores:

- Soldadura MIG/MAG, TIG, por resistencia, etc.
- Periféricos de soldadura servo-controlados.
- Plegado y remachado de chapa.
- Manipulación y montaje.
- Paletizado y finales de línea.
- Sistemas de visión artificial.
- Desarrollo de software industrial.
- Aplicaciones especiales y a medida.

Aplicaciones potentes y fiables con un amplio servicio post-venta:

- Asistencia técnica.
- Mantenimiento.
- Formación.

www.it-robotics.com

it®

Elche Parque Industrial
C/ Nicolás Copérnico, 5 · 03203 · ELCHE (Alicante)
Tel. +34 96 661 32 16 · Fax +34 96 661 23 72 · e-mail: it-robotics@it-robotics.com

Más información haga click aquí

volver al índice

SIN CABLES A LA VISTA.

SAI BLUETOOTH IP67.



Los módulos SAI Bluetooth de Weidmüller con clasificación IP 67 permiten una transmisión fiable de datos de sensores y actuadores mediante comunicaciones inalámbricas. 31 gateways (pasarelas), cada una de las cuales está enlazada con 6 módulos esclavos, dan soporte a hasta 186 módulos Bluetooth en un mismo sistema Profibus DP. Conexiones inalámbricas con enlaces fiables.

www.weidmuller.es

Weidmüller

Más información haga click aquí

volver al índice

VENTOSAS PARA AUTOMOCIÓN

TALLERES A.R., S.A. incorpora una nueva familia de ventosas especialmente indicadas para su uso en la industria de la automoción. Esta familia cuenta con ventosas de copa, de fuelle, rectangulares y especiales para detector, que combinadas con una gran gama de accesorios específicos y con los sistemas de vacío AR, ofrecen soluciones completas de manipulación por vacío para el sector del automóvil. La gran variedad de diámetros, conexiones y formas constructivas de las ventosas disponibles permite encontrar, para cualquier tipo de aplicación, la solución que mejor se adapta a las exigencias concretas de trabajo.

La nueva gama de ventosas se fabrica en un nuevo material (ECU) diseñado específicamente para la industria de la automoción, que



destaca entre los cauchos habituales por su excelente adherencia, gran poder de recuperación tras la deformación, muy buena resistencia a todo tipo de aceites, durabilidad, baja dureza, además de ofrecer un amplio rango de temperaturas de trabajo desde los -40°C hasta los +120°C, logrando soportar puntas de hasta +220°C. Asimismo la formulación de este material, exento de siliconas, garantiza una manipulación libre de marcas durante el amarre e incluso evita la aparición de estas en los días posteriores, donde es habitual que aparezcan incluso después del proceso de pintado.

TALLERES A.R., S.A.)

Más información haga click aquí

volver al índice

CORTINAS DE SEGURIDAD OPTOELECTRÓNICAS

La nueva serie FF-ST de cortinas de seguridad optoelectrónicas desarrollada por Honeywell de detección y control, permite a los usuarios construir soluciones de seguridad con una variedad de resoluciones, rango de detección, alturas de protección y función según sus necesidades. Hay más de 3000 combinaciones de productos disponibles. Además de la funcionalidad básica, las opciones incluyen salidas de seguridad, rearranque manual y/o automático, EDM monitorización de aparatos electrónicos y funciones de blanking flotante y muting.

Las ventajas principales de la serie FF-ST son, su diseño rígido y robusto resistente a grandes golpes y vibraciones, incluyen la tecnología push-pull en sus salidas de seguridad permitiendo larguísimas longitudes

de cable, tiempo de respuesta más rápido debido a la alta tecnología sin necesidad de microprocesador, blanking flotante y capacidad de flexibilidad para su aplicación, instalación fácil, interruptor DIP de configuración / micro tarjeta, precio competitivo y garantía mundial de calidad de Honeywell. Las posibles aplicaciones, pueden incluir equipos de manipulación de materiales, plantas automoción, maquinaria y equipos para el embalaje, papel, alimentos y bebidas y la industria de máquinas-herramienta.

INSTITUTO DE AUTOMATIZACIÓN, S.L.

Más información haga click aquí

volver al índice

CONTROLADORES DE AUTOMATIZACIÓN PROGRAMABLES

National Instruments, S.L. ofrece soluciones de sistemas de medida y automatización basados en PC. En esta ocasión presenta la combinación de los beneficios de PLCs, PCs, y hardware personalizado con los controladores de



automatización programables (PACs) de National Instruments, caracterizados por estar programados con NI LabVIEW, los cuales integran la fiabilidad y robustez del PLC, el procesamiento del PC, y el rendimiento del circuito personalizado.

Entre sus características encontramos:

FPGA Programable para control de alta velocidad
256 canales analógicos PID a 30 KHz
- Conectividad, puertos de Ethernet integra-

dos, Modbus TCP, y redes industriales.

- Plataforma robusta, certificado para 50g de choque, y un rango de temperatura operativo de -40° hasta 70°C

- Procesador de tiempo real, alto rendimiento, posibilidad

para ejecutar análisis intensivo y algoritmos de procesamiento de señales.

- E/S modulares industriales, medidas de temperatura, deformación, vibración y sonido hasta 24 bits.

NATIONAL INSTRUMENTS SPAIN, S.L.

Más información haga click aquí

volver al índice

VÁLVULA DE ASIENTO INCLINADO

SAMSON, S.A. especialista en válvulas, posicionadores y equipos periféricos para los procesos industriales, presenta su válvula de asiento inclinado tipo 3353, con un nuevo ángulo de control. Esta válvula de control neumático se compone de una válvula de asiento inclinado con un obturador con junta blanda y un accionamiento neumático de pistón. Según la ejecución, el accionamiento puede ir equipado con un



mando manual o con un conmutador de fin de recorrido eléctrico. Esta válvula se instala como válvula todo-nada en la industria de proceso y en plantas con requerimientos industriales. Es apropiada para líquidos, vapor y gases a temperaturas desde -10 hasta 180 °C, y presión nominal de 40 bares.

SAMSON, S.A.

Más información haga click aquí

volver al índice

REGISTRADORES DE PAPEL

La compañía Mesel, S.L. distribuye la gama completa de registradores de papel continuo, serie PH de Fuji Electric.

Entre sus características generales, destacamos que, al contar con tipos de entrada y escalas configurables independientemente para cualquier tipo de señal analógica (termopares, termoresistencias, mV, V, mA, etc.), la configuración es mediante teclado y display, dispone de una adecuada impresión sobre papel preplegado, mediante chorro de tinta, y visualización digital del canal activo en cada momento así como del valor medido en el mismo.

También ofrece un funcionamiento en tiempo real, impresión periódica, mediante caracteres alfanuméricos: escalas, valores medidos, configuración de los canales, estado



de las alarmas, entre otras.

Por otra parte, entre sus especificaciones técnicas tenemos,
- Dimensiones: 144x144 ó 288x288 según modelo con un número de entradas de 10 a 24.

- Impresión de curvas: por puntos ó trazos continuos mediante

inyección de tinta.

- Comunicación RS485.

- Módulos de relés para salida de alarmas.

Con esta solución la compañía MESEL, S.L. sigue ofreciendo los mejores equipos de instrumentación electrónica para el control de procesos industriales.

MESEL, S.L.

Más información haga click aquí

volver al índice

ISLA DE VÁLVULAS

La isla de válvulas Serie H ha sido diseñada para su uso en numerosos sectores industriales. Su diseño y especialmente sus características constructivas la hacen ideal



en aquellas aplicaciones donde la fiabilidad y la calidad de los componentes usados resulta indispensable para asegurar el correcto funcionamiento de los sistemas automatizados industriales. Encuentran aplicación en los sectores de: Envase, embalaje y alimentación: Su alta clase de protección (IP65) garantiza el uso de la Serie H en el sector del envase y la industria de la alimentación, especialmente en aquellas aplicaciones con un alto nivel de humedad.

- Textil: La posibilidad de usar dos tamaños de válvulas, con diferente caudal, sobre una misma isla de válvulas resulta ideal para la realización de sistemas automatizados para las máquinas del sector textil.

- Robótica y sistema de ensamblaje: Su construcción compacta junto con su reducido peso permite su uso en espacios reducidos y lo hace adecuada para su montaje en aquellas aplicaciones dinámicas donde debe ser instalado cerca de actuadores para reducir el tiempo de respuesta y aprovechar totalmente su elevado caudal.

- Sistemas impresión y sector papel: La combinación de los materiales, con válvulas de polímero y sub-bases de aluminio, resulta excelente para su uso en la industria de la impresión y papel. La combinación de esos materiales garantiza una gran resistencia y ligereza.

ESPERIA, S.A.

Más información haga click aquí

volver al índice

EQUIPOS DE VIGILANCIA VIBRACIONES

La compañía Sensing, S.L con una gran experiencia dentro del campo de la automatización industrial, el control de calidad, la integración de sistemas y el ensayo de piezas y vehículos u otros objetos móviles, presenta como novedad entre sus productos, la alarma de vibración VS.



cualquier otra forma con el fin de alertar que se está produciendo una situación de riesgo.

La serie VS se basa en un equipo compacto que integra acelerómetro, potenciómetros de ajuste, electrónica de acondicionamiento y relé de salida.

La alimentación del equipo se puede hacer mediante una tensión continua, aunque también existe la versión alimentada por pilas, lo que hace de él un equipo completamente portátil y autónomo.

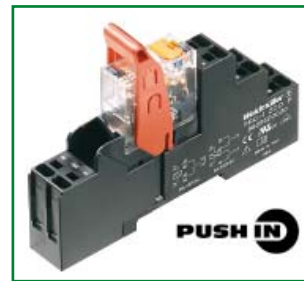
SENSING, S.L.

[volver al índice](#)

Más información haga click aquí

ZÓCALOS DE RELÉ CON CONEXIÓN PUSH IN

Las bases porta-relés de RIDERSERIES incorporan la técnica de conexión Push In. Lo que significa, un ahorro del 75% del tiempo requerido para realizar el cableado respecto a una base porta-relés con conexión brida-tornillo, porque los conductores rígidos y crimpados pueden insertarse fácilmente sin necesidad de abrir el punto de embornado. Esta solución ofrece ventajas tales como: Conexión sencilla, ya que se inserta el conductor y listo, siendo una conexión segura. Cada conexión dispone de dos puntos de embornado para conductores de hasta 1,5 mm². Conexiones transversales para ahorrar tiempo.



Puentes enchufables de 2 polos para una distribución rápida del potencial en la entrada y en la salida. En la técnica de conexión Push In, se utiliza un punto de embornado y el segundo punto de embornado queda libre para otras conexiones. Muy práctico. Un conector universal permite el

montaje de módulos para conectar la bobina del relé, por ejemplo, con varistores, resistencias o combinaciones RC.

WEIDMÜLLER, S.A.

[volver al índice](#)

Más información haga click aquí

MANIPULADORES DE CARGAS

La compañía Vinca, especializada en la fabricación, instalación y mantenimiento de equipos industriales para el movimiento de cargas, destaca en esta ocasión su amplia gama de manipuladores de cargas neumáticos, electrohidráulicos y electrónicos, para manipular pesos muy variados, todo tipo de productos y resolver cualquier tipo de aplicación.



Entre los manipuladores neumáticos destacan los de succión tipo TROMPEX. Estos manipuladores son fabricados con componentes de gran calidad que aseguran una gran fiabilidad y robustez, son muy ágiles y precisos e incorporan los últimos avances en seguridad.

VINCA EQUIPOS INDUSTRIALES, S.A.

Más información haga click aquí

[volver al índice](#)

MÓDULO DE COMPROBACIÓN DE SERVICIOS XDSL

El módulo VDSL2 de 3M para el equipo Dynatel 965AMS, es un módulo que permite comprobar los servicios xDSL más avanzados, se conecta en la parte trasera del equipo, se puede intercambiar en campo y además puede compartirse con otra unidades base del 965AMS. El módem se conecta directamente a un par con servicio xDSL, para conectarlo al DSLAM y soporta los servicios VDSL2, ADSL2+, ADSL2 y ADSL. Gracias a este equipo, los técnicos pueden medir y comprobar las estadísticas del enlace, usarlo como enlace con el servidor y verificar la conexión desde el servidor a una dirección IP o navegar por Internet.

Otra característica a destacar del Módulo Módem VDSL2 es su compatibilidad con ITU, al igual que trabaja con todas las versiones de protocolos de servicio DSL e Internet WAN.

Según David L. Senum, responsable de la División de Telecomunicación de 3M, los usuarios pueden llevar a cabo test xDSL de una red completa usando solamente este dispositivo.

3M ESPAÑA, S.A.

Más información haga click aquí

[volver al índice](#)

MOTION & CONTROL
NSK

NSK
piensa en ti

Reducción de Costes por Alta Tecnología

NSK es el único fabricante capaz de fabricar rodamientos de rodillos de acero SHX que permiten alcanzar velocidades de 2,5 millones de dmN. Con una duración 4 veces superior a la de un rodamiento estándar y patentado por NSK. El material SHX, permite aumentar la productividad sin recurrir al uso de materiales cerámicos. Este es otro ejemplo de cómo NSK está inmerso en un proceso de constante evolución, reduciendo los tiempos y costes de parada sin comprometer la fiabilidad.

Como líder en tecnologías aplicadas al movimiento, NSK invierte en I+D+i cada año más de 60 millones de euros para obtener productos y soluciones únicas que proporcionan un óptimo comportamiento en el mercado. Nuestros conocimientos y tecnología en la industria de Máquina - Herramienta conjuntamente con la experiencia de la red de distribuidores profesionales de NSK, proporcionan al sector de la Máquina Herramienta soluciones para los complejos procesos de fabricación y un compromiso global y local como "SOLUTION PROVIDER".

NSK SPAIN
C/Tarragona, 161
Cuerpo Bajo 2ª planta
08014 BARCELONA
Tel. +34 932 89 27 63
Fax. +34 934 33 57 76
e-mail: info-es@nsk.com
www.nsk.com

Más información haga click aquí

[volver al índice](#)

INFORMATICA & INDUSTRIA

Suplemento nº 184

CONECTIVIDAD INDUSTRIAL



Las soluciones de conectividad basadas en protocolos Ethernet para el control de procesos y automatismos, resultan seguras en la unión de redes de comunicación estándar con los buses de automatismos tradicionales. La pasarela EGX400MG de Merlin Gerin actúa como servidor Web facilitando la supervisión de estados y parámetros de instalación eléctrica de forma remota mediante su fácil acceso a los datos vía navegador Web, su comunicación de alta velocidad y su notificación rápida de alarmas.

Esta herramienta es aplicable desde un edificio aislado hasta una empresa con varias instalaciones, aprovechando la red existente, para mostrar el estado, consumos e información de calidad de energía donde se necesite. Se comunica fácilmente con otros módulos de la serie Power Logia de Merlin Gerin o soporta comunicación Ethernet a 10 o 100 Megabits/segundo, lo que le permite beneficiarse de toda la potencia de las redes LAN para obtener datos de supervisión de energía, ahorrando los costes de cableado.

Con gran alcance y eficaz funcionamiento, ésta pasarela es capaz de proporcionar comunicación con 64 equipos (32 por puerto RS485). Asimismo ofrece un puerto de fibra óptica, además del UTP estándar, lo que la convierte en una plataforma muy versátil en monitorización eléctrica.

AMIDATA, S.A.

[Más información haga click aquí](#)

[volver al índice](#)

FORMATO COMPUTER-ON-MODULES "NANO"



Kontron, compañía líder en fabricación de soluciones modulares abiertas al mercado de las telecomunicaciones. Publica la especificación completa y las pautas de diseño para el formato Computer-on-Modules "nano", desarrollado como una extensión a la especificación COM Express™ publicada por el PICMG para incluir módulos con el tamaño de una tarjeta de crédito. El formato de módulo "nano" (84 x 55 mm), ha sido diseñado como una extensión a la especificación PICMG COM Express™ que precisa los formatos "basic" (95 x 125 mm) y "Extended" (155 x 110 mm). La compañía además dota de soporte para el formato "micro" (95 x 95 mm), que se presenta al PICMG como una ampliación de la especificación COM Express™. El módulo nano tiene el mismo el patillaje de salida COM Express™ Tipo 1 con respecto a la ubicación del conector y definición de pin. Por lo tanto, los Computer-on-Modules de diferente tamaño son intercambiables y los diseños de tarjeta carrier reutilizables, permitiendo trabajar con COM Express™ conforme a módulos ETXexpress y módulos microETXexpress compatibles con COM Express™. El cambio se produce en sus dimensiones, al diseñar el formato COM Express™ "nano". Kontron es capaz de desarrollar soluciones DIMM-PC (ISA) y X-board (PCI), así como un 'roadmap' con procesadores para garantizar el mayor grado de seguridad de diseño.

KONTRON AG

[Más información haga click aquí](#)

[volver al índice](#)

MONITOR INDUSTRIAL



Eurosistemas de Control, S.L. es una compañía especializada en equipos para la automatización y el control industrial basados en PC, por lo cual ofrece entre sus productos, monitores industriales LCD, destacándose el FPM-3171G de 17" de Advantech. Una serie caracterizada por su gran compatibilidad, ya que ofrece al usuario entradas directas VGA, DVI y video, proporcionándole la posibilidad de una conexión directa y sin problemas a los PCs industriales.

Por otra parte, la incorporación de las funciones OSD en el monitor, permiten un ajuste de todas sus funciones directamente en su pantalla de 17" TFT, la cual brinda una resolución de 1280x1024 puntos.

El FPM-3171G fue diseñado para ser utilizado como interface hombre-máquina, además que cuenta con una robusta estructura con chasis de acero inoxidable y frontal en aluminio, protegiendo al equipo contra la corrosión y haciéndolo resistente para trabajar en ambientes industriales extremos, con un nivel de protección NEMA 4 / IP65.

Además de su forma sencilla de colocación y la posibilidad de funcionamiento, se puede dar con pantalla táctil si así lo requiere la aplicación, con interface serie RS-232 ó USB.

EUROSISTEMAS DE CONTROL, S.L.

[Más información haga click aquí](#)

[volver al índice](#)

VISUALICE SU EMPRESA

BizViz combina automáticamente datos del software de automatización y de gestión

Informes • Análisis • KPIs

Control Paros, Control Producción, Optimización

Visualización de datos en:

- Red Local
- Internet
- Telef. Móvil
- PDA

Conexión a todos los programas SCADA y ERP



Soporte técnico experto en España

CONTROL SOFTWARE, S.A.

www.controlsoftware.es

Hercegovina, 20 08006 Barcelona Tel 93 414 2171 info@controlsoftware.es

[Más información haga click aquí](#)

[volver al índice](#)

SISTEMA DE GESTIÓN DE ALMACÉN, PRODUCCIÓN Y MANTENIMIENTO

La compañía ASTI, fruto de una amplia experiencia en la implantación de sistemas automáticos en el mundo del almacenaje, ha desarrollado el SIGAT, una aplicación de software integral, diseñado para la gestión de almacenes, producción y mantenimiento, en tres módulos que se complementan facilitando que se adapte a la gestión de cualquier empresa. El programa está desarrollado sobre el sistema operativo Windows 2000/XP, utilizando bases de datos relacionales con arquitectura Cliente-Servidor de tipo SQL-Server u ORACLE, según las necesidades del cliente. La aplicación, dispone un interface gráfico de usuario muy intuitivo, que permite acortar los plazos de formación en gran medida y proporciona un manejo sencillo de la aplicación.

El SIGAT se destaca entre sus principales características ofrece:

Resuelve la gestión física en tiempo real de los materiales a lo largo de todo ciclo de vida,



desde su entrada en almacén como materia prima hasta su salida de almacén como producto terminado.

Permite informatizar la gestión de las diferentes operativas de trabajo implicadas en el proceso, facilitando las herramientas necesarias

para una mejora e incremento de la productividad. Posibilita además la integración con las últimas técnicas automáticas al igual que con diferentes paquetes ERP (Enterprise Requirements Planning), tales como SAP, J&D Edwards o Navision, entre otros.

Con esta herramienta la compañía ofrece soluciones de gran utilidad para una amplia gama de sectores tales como la alimentación, automoción, bancario, cosméticos, farmacéutico, logístico, seguridad, entre otros.

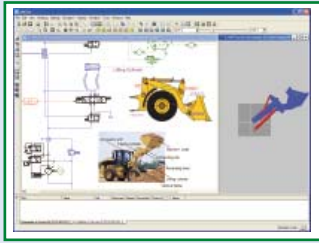
AUTOMATISMOS Y SISTEMAS DE TRANSPORTE INTERNO, S.A.

[Más información haga click aquí](#)

[volver al índice](#)

PLATAFORMA DE SIMULACIÓN DE SISTEMAS MULTI-DOMINIO

La compañía Álava Ingenieros presenta la nueva plataforma de simulación de sistemas multi-dominio. Imagine. Lab AMESim de su representada LMS International. Un sistema inteligente que ofrece una solución idónea para mejorar el rendimiento de los productos y producir diseños innovadores. Con el fin de mejorar dicho rendimiento, los equipos de diseño han de optimizar las interacciones complejas entre componentes y subsistemas mecánicos, neumáticos, hidráulicos, térmicos y eléctricos / electrónicos de tal manera el software LMS Imagine. Mediante la simulación de sistemas inteligentes con Imagine.Lab AMESim, será capaz de: Analizar el rendimiento de sistemas inteligentes desde las primeras etapas de desarrollo. Optimizar la interacción entre los distintos sistemas mecánicos, térmicos, hidráulicos, neumáticos y electrónicos antes de la fase de test de prototipos. El Grupo Álava Ingenieros es líder en soluciones de alta tecnología en los campos de medida, ensayo, comunicaciones, seguridad y defensa



ÁLAVA INGENIEROS, S.A.

Más información haga click aquí

volver al índice

HERRAMIENTAS INTEGRADAS DE AUTOMATIZACIÓN

Indusoft Web Studio es una potente colección de herramientas integradas de automatización que incluye todos los elementos necesarios para el desarrollo los modernos interfaces hombre máquina (HMI) y de Supervisión, Control y Adquisición de Datos (SCADA), aplicaciones que funcionan en Windows NT, 2000, XP, CE y CE.NET o en ambiente de Internet y Intranet.

- Configuración desde PDA a SCADA en una misma herramienta de desarrollo.
- Comunicación con mas de 250 drivers de PLC y otros sistemas.
- CE Ofrece una potente solución para aplicaciones con Win CE (PDA, HMI y otros dispositivos móviles).
- Compatibilidad Arquitectura abierta y compatibilidad entre de todas las versiones hacen fácil su integración.
- Control Visualización y control basados en WEB (Incluye WEB SERVER de serie).
- Cumple con los requisitos para certificación FDA 21 CRF Parte 11.
- Control de costes con un precio de la Licencia de desarrollo y Run Time MUY COMPETITIVO.
- Cumple con los estándares de OPC, ODBC, XML, Active X, Etc.



STEP, S.L.

Más información haga click aquí

volver al índice

SOFTWARE INNOVADOR PARA MEJORAR LAS ESTRATEGIAS DE RELACION CON EL CLIENTE

La firma Infor Business Solutions, pone a disposición de las empresas industriales: CRM, un software de gestión de la relación con los clientes eficaz y de fácil manejo. Se pone del lado de aquellas compañías que hayan decidido implantar la estrategia CRM, para construir una relación duradera y eficaz con sus clientes. Permite a las empresas organizar y actualizar todo tipo de información sobre el proceso de relación con los clientes, desde el momento en que se desarrollan acciones de marketing hasta las ventas y los servicios post venta. Además posibilita una rentabilidad del uso rápidamente. Decidir manejar la gestión de la relación con los clientes con un software de estas características conlleva una serie de ventajas: una vez optimizados los esfuerzos de conocimiento del mercado y clientes, se logra un aumento del volumen de ventas, al adaptar la oferta de productos y servicios a las necesidades de cada cliente, éste se sentirá más satisfecho. La empresa detecta nuevas oportunidades de venta y reduce el tiempo de inversión y el plazo de captación de clientes.

INFOR BUSINESS SOLUTIONS

Más información haga click aquí

volver al índice

SOFTWARE SCADA

La compañía Control Software se especializa en software industrial siendo distribuidora exclusivamente del software de Citect Technologies desde 1995. En esta ocasión destaca la ampliación en el 2008 de su oferta de software industrial, con nuevos productos basados en tecnologías más modernas, logrando recientemente un acuerdo para la distribución exclusiva en España de ClearSCADA, un producto Scada de tercera generación, orientado a objetos. El ClearSCADA se caracteriza por ser un programa moderno que incorpora las últimas tecnologías de aplicación a software Scada, que incluye funcionalidades que en otros productos deben adquirirse por separado, lo cual le permite implementar sistemas con altas prestaciones y presupuestos ajustados, de diseño abierto, aplicación industrial genérica, que incluye prestaciones específicas para los sistemas de telemetría. El ClearSCADA se convierte en una herramienta ideal en sistemas para infraestructuras y servicios como: aguas limpias y residuales, generación y transmisión de energía eléctrica, energías renovables, comunicaciones, petróleo y gas, entre otros.



CONTROL SOFTWARE, S.A.

Más información haga click aquí

volver al índice

SISTEMAS DE VENTILACIÓN Y REFRIGERACIÓN PARA ARMARIOS ELÉCTRICOS

La compañía Ketxe, como distribuidor oficial de los productos de la firma Cosmotec, ofrece en esta ocasión la serie de ventiladores con filtro GKV y los filtros de salida GKF, los cuales permiten una solución efectiva y simple para la ventilación de los armarios eléctricos. Estos dispositivos están compuestos de unos potentes ventiladores axiales que pueden instalarse con función de soplado o aspirado, que cuentan con carcasa de protección hechas de material de plástico ABS resistente al calor y autoextinguible y un filtro destinado a retener partículas de polvo. Entre sus características destacables, este sistema de ventilación ofrece una gama de caudales que van desde 35 a 1100m³/h y dimensiones de troquelado que posibilitan la instalación encastrable de los ventiladores en cualquier cuadro de automatismo y de distribución. Igualmente la compañía ofrece una amplia gama de soluciones para refrigeración de los armarios eléctricos, como extractores TB, intercambiadores de calor aire-aire y aire-agua y acondicionadores de pared y techo. Todos los sistemas de ventilación y refrigeración Cosmotec, garantizan el cumplimiento de la normativa CE.



KETXE, S.L.

Más información haga click aquí

volver al índice

ORDENADOR PORTÁTIL ULTRALIGERO

Hewlett Packard presenta en España el ultra-mobile HP 2133 Mini-Note PC, un portátil ultraligero con un innovador diseño, reducido tamaño, liviano peso 1.27 kg. Caracterizado por ser un dispositivo móvil lo suficientemente flexible, para usuarios con altas necesidades de movilidad. El equipo incorpora una pantalla WXGA de de 8.9", brinda con conectividad inalámbrica WiFi a/b/g y Bluetooth, grandes capacidades de multimedia y soluciones optimas de seguridad para los usuarios. Asimismo el nuevo HP 2133 Mini-Note PC cuenta con tecnología de procesador VIA C7-M ULV y la posibilidad de elegir la configuración del sistema operativo entre Windows Vista Business o Novell SuSE Linux, asegurando una completa funcionalidad y el máximo rendimiento. Destaca además por su innovador teclado QWERTY con un tamaño al 92% de un teclado convencional de portátil, e incorpora dos soluciones de alimentación: una batería de 3 celdas, para las configuraciones más ligeras, que ofrecen hasta 2h 45min de duración, o una batería opcional de 6 celdas para proporcionar hasta cuatro horas de uso ininterrumpido, entre otras ventajas que lo designa según la compañía como una "pequeña maravilla" con grandes posibilidades de aplicación.



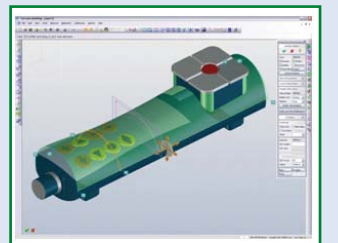
HEWLETT PACKARD ESPAÑOLA, S.A.

Más información haga click aquí

volver al índice

SOFTWARE DE DISEÑO CAD 3D

La compañía PTC anuncia el lanzamiento del CoCreate 2008, la última versión de su sistema CAD de modelado explícito, PDM y colaboración. El CoCreate 2008 es un software de diseño que ofrece un gran ahorro de tiempo, idóneo para las empresas que se enfrentan a ciclos de diseño cada vez más cortos y a la presión de crear diseños de productos en un tiempo récord, en mercados altamente competitivos. Estas prestaciones permiten a los usuarios investigar rápidamente nuevas opciones de estilo y a mantener el diseño de productos alineado con los procesos de fabricación. Además es ideal para las empresas que diseñan maquinaria compleja, permitiendo beneficiarse de un entorno de diseño 3D transversal de alta capacidad de respuesta. Con este avance la compañía PTC brinda una herramienta muy avanzada para el sector industrial, permitiendo mejorar la productividad del usuario, agilizando las iteraciones de diseño y facilitando la realización de modificaciones de los mismos, por ser un sistema flexible y de fácil adaptación a diferentes formatos de diseño, con múltiples ventajas.



PARAMETRIC TECHNOLOGY ESPAÑA, S.A.

Más información haga click aquí

volver al índice

EUROSISTEMAS DE CONTROL

AUTOMATIZACIÓN Y CONTROL INDUSTRIAL

| | | | |
|--|--|--|--|
|  ENERGÍAS RENOVABLES |  APLICACIONES MILITARES Y MARINA |  TRANSPORTE |  INDUSTRIA |
|  DOMÓTICA EDIFICIOS INTELIGENTES |  MEDICINA Y HOSPITALES |  OCIO Y MÁQUINAS RECREATIVAS | |

EUROSISTEMAS DE CONTROL, S.L.

FLORIDABLANCA, 65-67 LOCAL 3 - E 08015 BARCELONA (SPAIN)

TEL (+34) 932 890 290 FAX (+34) 932 890 291

www.eurosiscon.com e-mail: eurosiscon@eurosiscon.com

- Tarjetas y módulos remotos de adquisición.
- PCs industriales y workstations rack 19".
- Mini PCs industriales "fanless".
- Panel PCs industriales.
- Monitores alto brillo lectura bajo luz solar.
- Teclados industriales y antivandálicos.
- Joysticks industriales y "heavy duty".

ADVANTECH

Más información haga click aquí

volver al índice

SAMSON

10 AÑOS SAMSON



25 años en la Península

¡ Todo en uno !

- El posicionador 3730 de SAMSON tiene todas las funciones en un solo selector. Girar - seleccionar - pulsar - confirmar. Con la gran pantalla vemos todos los parámetros fácilmente. Se puede programar a través de un ordenador y el TROVIS-VIEW. A través de la comunicación HART, PROFIBUS PA o FOUNDATION Fieldbus puede comunicarse con los instrumentos de campo. Las funciones se pueden ampliar incorporando instrumentos como: final de carrera, transmisor de posición y electroválvula.

¡ Es así de fácil !

Visítenos en Expoquímica P2, Stand Nº E 849

SAMSON S.A. - TÉCNICA DE MEDICIÓN Y REGULACIÓN
Pol. Ind. Cova Solera - Avda. Can Sucarrats, 104
Apartado 311 - 08191 Rubí (Barcelona)
Teléfono: 93 586 10 70 - Fax: 93 699 43 00
E-mail: samson@samson.es - http://www.samson.es

Más información haga click aquí

volver al índice

SENSOR DE COLOR

El reconocimiento del color de alta dimensión es una de las principales innovaciones que caracterizan al sensor VCS210 de la compañía Pepperl+Fuchs. Es un dispositivo diseñado con una larga trayectoria de estudios e investigaciones, con el fin de copiar la percepción de color humana, independientemente de las oscilaciones de luminosidad y variaciones en el brillo. Entre sus principales ventajas de funcionamiento, el instrumento destaca por un tiempo de respuesta extremadamente rápido de hasta 90 µs, asegurando de tal forma rápidos procesos y altas velocidades de procesamiento, a la vez de contar con la capacidad de aprendizaje de 255 colores fácilmente programables.

Con un fácil modo de operación y alta funcionalidad debido a su manejo de software, el VCS210 se convierte en una solución de detección fiable y automatizada, ideal para aplicaciones típicas como el reconocimiento de diminutas diferencias de color, ensamblaje de conectores, reconocimiento o detección de cuerpos auto-luminosos al igual que permite adaptar las fibras del sensor de color, logrando utilizarse bajo exigentes condiciones ambientales, tales como temperatura ambiente de hasta 300°C.

PEPPERL+FUCHS, S.A.

Más información haga click aquí

volver al índice



CENTRALES DE MEDIDA

La compañía Chauvin Arnoux, presenta grandes soluciones diseñadas para una gestión eficiente de energía y control de redes eléctricas, las cuales incorporan dos monitores de la gama de productos ENERIUM: Enerium 50 y Enerium 150, de ENERDIS. Se caracterizan por permitir comunicación Ethernet y programación mediante un interfaz óptico y salida RS485. El ENERIUM 150 incluye como función adicional, la realización de gráficos con indicadores, histogramas y un diagrama de frensel, a la vez que se pueden crear informes de energía multifluidos mediante una reconstitución automática del nivel de consumo y de la curva de cada uno de los fluidos medidos. El equipo posee 8 alarmas de salida (tipo AND/OR), en caso de superarse los umbrales de alarma prefijados para la instalación. Enerium 50 y Enerium 150, se caracterizan por una precisión de 0,5s, están disponibles en un formato de 96x96 y ambos poseen un display LCD de 70x55mm con retroiluminación. Tres pantallas personalizables permiten que los usuarios visualicen los valores eléctricos que deseen. Además se complementan con los productos de software E.set, E.view y el E.view+, siendo ideales para configurar instrumentos, extraer datos y procesarlos para su posterior análisis.

CHAUVIN ARNOUX IBÉRICA, S.A.

Más información haga click aquí

volver al índice

ESCÁNER DE CÓDIGOS DE BARRAS

Intermec presenta el nuevo SR30, escáner de códigos de barras de mano dirigido a todo tipo de aplicaciones empresariales y semi-industriales, caracterizado por presentar un peso muy reducido, diseño ergonómico y un motor de lectura de altas prestaciones que integra la tecnología Vista de Intermec, basada en la lectura de imagen lineal, y capaz de leer códigos dañados o mal impresos de una dimensión.

Asimismo destaca como el componente más interesante e innovador de este producto, su tecnología empleada plug and play, la cual le permite adaptarse a cualquier tipo de aplicación e integrarse en cualquier dispositivo con sólo cambiar el cable de conexión.

De este modo, el escáner puede trabajar tanto con terminales punto de venta, terminales de mano o vehículo y ordenadores personales convencionales, sin necesidad de realizar ninguna tarea de configuración o reinicio.

Esta funcionalidad le garantiza a las compañías, reducir el coste total de propiedades de sus parques de escáneres y dota de una mayor flexibilidad a sus operaciones.

INTERMEC TECHNOLOGIES, S.A.

Más información haga click aquí

volver al índice

RESISTENCIAS DE FRENADO PARA ESPACIOS AJUSTADOS

REO España 2002 SA introduce una gama de resistencias de frenado diseñadas para aplicaciones tales como ascensores, escaleras mecánicas, grúas y cargas de alta inercia, particularmente donde el espacio es limitado. Están emplazadas para absorber el exceso de energía generado por los motores de tracción cuando se bajan las cargas.

El tamaño de las resistencias es mínimo gracias a una técnica que implica, bobinas de resistencia selladas dentro de un dissipador de extrusión de aluminio que incorpora un relleno termo-dinámico especial que transfiere calor a las superficies de enfriamiento exteriores con gran eficiencia. Las resistencias funcionan al 100% de su capacidad, pero pueden adaptarse según los requisitos del cliente a espacios difíciles. Los valores standard llegan hasta 15kW pero cabe la posibilidad de valores de potencia más altos conectando módulos en serie y en paralelo dependiendo de la corriente y resistencia requeridos para la aplicación.

La construcción única de las resistencias, permite utilizarlas sin tapas protectoras en zonas con probabilidad de polvo y humedad.

REO ESPAÑA 2002, S.L.

Más información haga click aquí

volver al índice



VISIÓN REMOTA

Avanzando a otro paso en la innovación de la tecnología de la visión remota, Ega Master ha desarrollado una potente gama de cámaras de inspección de sitios cerrados, como tuberías, chimeneas o toberas. Las cámaras Mastervision destacan por su ergonomía, comodidad y sencillez de uso. Entre ellas encontramos: La Mastervision Mini, pequeña cámara de fibra óptica extremadamente delgada y resistente, que permite el acceso a los lugares más difícilmente accesibles, la cual no se ve afectada por campos electromagnéticos, convirtiéndose en la cámara ideal en aplicaciones eléctricas o mecánicas. Así mismo, la Mastervision 1, permite visionar tuberías o conductos completamente inundados, sin perder por ello claridad de visión. Permite la grabación de las imágenes desde la pantalla, y el localizador opcional facilita la ubicación real de la zona en la que existe el problema. La Mastervision 2, además de indicar en pantalla la distancia recorrida por el cable y permitir la grabación de las imágenes, posee un exclusivo sistema rotatorio de cámara que permite enfocar cualquier punto de los 360 grados de una semiesfera, facilitando la identificación del problema existente en los 30 metros de longitud que abarca.



La Mastervision Mini, pequeña cámara de fibra óptica extremadamente delgada y resistente, que permite el acceso a los lugares más difícilmente accesibles, la cual no se ve afectada por campos electromagnéticos, convirtiéndose en la cámara ideal en aplicaciones eléctricas o mecánicas. Así mismo, la Mastervision 1, permite visionar tuberías o conductos completamente inundados, sin perder por ello claridad de visión. Permite la grabación de las imágenes desde la pantalla, y el localizador opcional facilita la ubicación real de la zona en la que existe el problema. La Mastervision 2, además de indicar en pantalla la distancia recorrida por el cable y permitir la grabación de las imágenes, posee un exclusivo sistema rotatorio de cámara que permite enfocar cualquier punto de los 360 grados de una semiesfera, facilitando la identificación del problema existente en los 30 metros de longitud que abarca.

EGA MÁSTER, S.A.

Más información haga click aquí

volver al índice

ESCÁNER LÁSER DE SEGURIDAD ESPECIAL PARA CARROS

Los sensores inteligentes destacan por su capacidad de realizar varias tareas a la vez, dando como resultado una realización más rápida y más fácil de las tareas, así como un ahorro de dinero en los procesos. El nuevo escáner láser de seguridad ROTOSCAN RS4-4M es un buen ejemplo para este tipo de función integrada. Leuze Electronic ha presentado esta ampliación de prestaciones de su flexible multitasking para la seguridad de personas. Su diseño compacto, bajo consumo de energía, diferentes combinaciones de zonas de detección/aviso y conmutación de zonas dependiendo del estado, son las características más destacadas de este escáner láser de seguridad para la vigilancia de carros filoguiados. El nuevo ROTOSCAN RS4-4M dispone de dos características más que son esenciales para este tipo de aplicación: Monitorización de movimiento en sistemas de transferidores. Medición de distancia para el posicionamiento de transferidores.

El ROTOSCAN RS4-4M sigue impresionando con su nuevo método de medición, que le permite medir distancias a valores y desde valores de referencia definidos.

El ROTOSCAN RS4-4M sigue impresionando con su nuevo método de medición, que le permite medir distancias a valores y desde valores de referencia definidos.

LEUZE ELECTRONIC, S.A.

Más información haga click aquí

volver al índice

CÁMARA TÉRMICA MULTI-FUNCIÓN CAPTURA IMÁGENES MÁS CLARAS

Con tecnología de grabación vocal vía Bluetooth y un detector con una resolución 45% superior a un detector estándar de 320 x 240 pixels, la cámara termográfica TP8 de Land Instruments International fija nuevos estándares donde quiera que se utilice la termografía, para inspección de plantas, edificios, estructuras y otros puntos.

Con un rango de medida de -20 a 800 °C, los usuarios pueden capturar imágenes térmicas y visuales simultáneamente, grabar secuencias radiométricas dinámicas de objetos en movimiento en tiempo real y grabar hasta 1000 imágenes en la tarjeta 2GB - todo como estándar. Pueden crearse informes en minutos con un simple documento de Word, utilizando una plantilla definida o manualmente por el usuario, incluyendo la imagen térmica y visual, medidas de temperatura, texto y cualquier otra información esencial.

La TP8 utiliza un detector infrarrojo de 384 x 288 y cámara visual color de 1280 x 1024. Pueden analizarse hasta 8 áreas simultáneamente en imágenes en tiempo real, con zoom, congeladas o grabadas con temperaturas max., min. o promedio en cada área.

LAND INSTRUMENTS INTERNATIONAL

Más información haga click aquí

volver al índice



PINTURA PARA MARCAJE Y SEÑALIZACIÓN

CRC Industries Iberia, es una empresa líder en la producción y comercialización de productos químicos específicos para los sectores de automoción, eléctrico, electrónico, náutica e industria, por tal razón presenta la CRC Markerpaint, una pintura formulada para las labores de señalización y marcaje de todo tipo de obras que se realizan al aire libre. Este producto se caracteriza por sus especiales resinas que favorecen la adherencia del producto a cualquier tipo de sustrato, aunque la superficie se encuentre húmeda o fría.



Sus pigmentos de alta fluorescencia y formulación única, la hacen factible para conservar sus propiedades fluorescentes en fondos claros u oscuros, al igual que no contiene disolventes nocivos ni irritantes. Entre sus principales ventajas destaca, su secado rápido, acabado más fluorescente, resistente a bajas temperaturas, a la vez de no gotear en superficies verticales y disponer para su aplicación de una válvula y un mayor rendimiento.

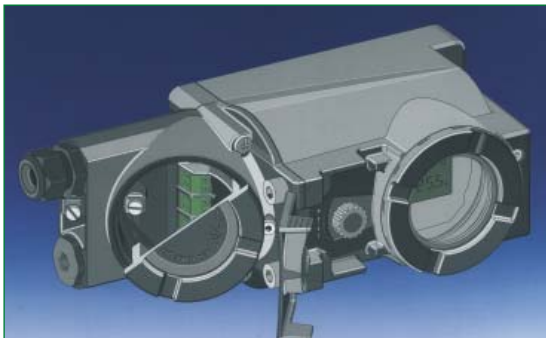
La Markerpaint dispone de una amplia gama de colores y es ideal para aplicaciones de señalización en construcción de obras públicas, instalaciones de luz, agua, gas, telefonía, minería y obra civil.

CRC INDUSTRIES IBERIA, S.L.U.

[Más información haga click aquí](#)

[volver al índice](#)

POSICIONADOR ENCAPSULADO



SAMSON, S.A. especialista en válvulas, posicionadores y equipos periféricos para los procesos industriales, ofrece el posicionador encapsulado SAMSON de la serie 3731. Se caracteriza por su caja encapsulada robusta de aluminio con grado de protección IP 65 / NEMA 4X a prueba de explosión según el encapsulado ATEX, FM y CSA. Su forma sencilla de operación local mediante su pulsador giratorio, la dirección de la lectura de la pantalla de indicación de avisos según la posición del montaje y su comportamiento de conexiones separado, permiten un acceso fácil tanto para la conexión directa como indirecta al cable o sistema de conductores, mientras, el encapsulado del posicionador permanece intacto.

SAMSON, S.A.

[Más información haga click aquí](#)

[volver al índice](#)

SISTEMA DE FIJACIÓN PUNTO CERO

El sistema de fijación de punto cero NSE 138-T se encuentra como nuevo suministro del programa SCHUNK. Este nuevo modulo de sujeción de montaje NSE 138-T ha sido especialmente desarrollado para las torres de sujeción, debido a su mínima altura constructiva de 11mm. Éste puede ser ubicado y atornillado directamente sobre la superficie plana de las torres de sujeción, lo que supone una gran ventaja, que las torres de acero, fundición o de aluminio, requiriendo ligeros cambios, que se pueden utilizar sin ningún problema en torres de sujeción estándar, las cuales se consiguen en las diversas variantes de varios proveedores. Otra de sus características por resaltar es, la precisión de la repetitibilidad del sistema < 0,005mm., además el desbloqueo se activa a 6 bares y la sujeción mediante fuerza de muelle. La fuerza de sujeción puede ser triplicada mediante el denominado efecto turbo, el cual se activa durante el proceso de bloqueo y se le aplica presión adicional sobre la superficie del émbolo. Asimismo el sistema de retención es autoblocante y estanco, lo que asegura las mismas características de producto que el resto de la serie constructiva UNILOCK.



SCHUNK INTEC, S.L.

[Más información haga click aquí](#)

[volver al índice](#)

ROBOT DOSIFICADOR



La compañía Dotest, S.L. como distribuidor de productos industriales especializados para las mejoras de los diferentes procesos de producción en todo tipo de empresas y con un alcance en la mayor parte de los mercados, presenta la familia de 3/4 ejes de la nueva serie 4000 de bajo coste. Se trata de un novedoso diseño que representa una mejora sustancial respecto a otros sistemas robotizados existentes.

Estos robots cartesianos de pórtico, se caracterizan por trabajar sobre superficies de 150x200 mm hasta 500x500 mm y a velocidades superiores de 500mm/seg.

Igualmente presentan una fácil programación y manejo, obteniéndose un funcionamiento en pocos minutos, siendo capaces de almacenar 99 programas con una capacidad máxima de 99000 puntos, comunicándose con un PC para una óptima operación.

DOTEST, S.L.

[Más información haga click aquí](#)

[volver al índice](#)

SOLUCIONES EN EFICIENCIA ENERGÉTICA

Schneider Electric es el especialista en gestión de la energía. Sus objetivos son ayudar a las personas y a las organizaciones a maximizar el uso de la energía, con un dilema, el ahorro y la eficiencia energética son una prioridad. Investigará donde se encuentran estos posibles ahorros.



Las metas a alcanzar son duplicar el consumo energético y reducir las emisiones de CO₂ a la mitad, sobretodo para el caso de edificio e industria.

Para el caso de la industria, el mayor consumo se encuentra en los motores eléctricos, en los edificios, en las áreas de iluminación, HVAC y para el residencial, la iluminación, la calefacción,...

Según Schneider la metodología a seguir para una mayor eficiencia energética seguirá cuatro pasos: auditoria, consultoría, soluciones y control.

Lo importante para garantizar un ahorro en el suministro energético es conocer dónde, cómo, cuándo y por qué se consume la energía. Sistemas de análisis y supervisión, planificación y plan de mejora, control de iluminación y temperatura, sistemas de control de iluminación, control de calefacción, sistemas de gestión del edificio, entre otras.

SCHNEIDER ELECTRIC ESPAÑA, S.A.

[Más información haga click aquí](#)

[volver al índice](#)

BARRERAS FOTOELÉCTRICAS

Como uno de los principales fabricantes a nivel mundial de sistemas de sensores para la automatización de procesos industriales, la compañía Sick presenta la nueva serie de células fotoeléctricas W12-3. Se trata de una serie caracterizada por sus notables avances con respecto a los optosensores convencionales, ofreciendo una gran fiabilidad en el reconocimiento de objetos, elevada disponibilidad industrial y su amplia monitorización sensorial.



Estas barreras están dotadas de una tecnología de chips innovadora, idónea para una amplia plataforma de aplicaciones de automatización.

Entre sus principales características destacan, la facilidad de detección en distancias largas y cortas de cualquier objeto, incluso en entornos extremos, gran capacidad de comunicación y potencia, detección rápida y eficaz con altas velocidades de procesamiento, múltiples posibilidades de sujeción y un diagnóstico sencillo, convirtiéndose en una línea de sensores ópticos, de diseño robusto, preciso e inteligente, para resolver las tareas más exigentes en el ámbito de la automatización industrial.

SICK OPTIC-ELECTRONIC, S.A.

[Más información haga click aquí](#)

[volver al índice](#)

KAPSTO

Elementos protectores de plástico para cualquier aplicación.

casi

Programa estándar con más de 3.000 versiones.

Solicite ahora de forma gratuita nuestro catálogo general actual y utilice la comfortable búsqueda de productos online bajo www.kapsto.com.

PÖPPELMANN
 KAPSTO: UNA MARCA DE PÖPPELMANN
 Pöppelmann Ibérica S.R.L. | Plaça Vicenç Casanovas, 11-15
 08340 Vilassar de Mar (Barcelona)
 Tel. 93 754 09 20 | Fax 93 754 09 21
kapsto-es@poeppelemann.com | www.kapsto.com

[Más información haga click aquí](#)

[volver al índice](#)

El aire acondicionado ha vuelto a estropearse...

¿ Tiene una aplicación crítica ?

Más de medio millón de animales en todo el mundo dependen de nuestros sistemas para subsistir, necesarios para el funcionamiento diario sin posibilidad de errores. Llevamos años trabajando para que la producción ganadera sea fiable y funcione a la perfección durante décadas.

PARVALUX

:: Motorreductores ::
 :: Alta fiabilidad ::
 :: Totalmente Personalizables ::

www.ermec.com/parvalux

Tel.: (+34).902.450.160 info@ermec.com
 Fax: (+34).902.433.088 www.ermec.com

Estaremos en la feria Matelec del 28 de octubre al 1 de noviembre en el pabellón 7, stand 7B31

[Más información haga click aquí](#)

[volver al índice](#)



sebra

Captadores de presión
relativa, absoluta, diferencial, barométrica

Medel Cadena, S.A.
Tel: 932.966.294 / 932.968.604
Fax: 934.315.697
info@medelcadena.com
www.medelcadena.com

Más información haga click aquí



REO Transformadores
fijos y variables
www.reospain.com Tel. 937 509 994

Más información haga click aquí

EQUIPO DE ADQUISICIÓN DE DATOS

Con una amplia experiencia dentro del campo de la automatización industrial, el control de calidad, la integración de sistemas y el ensayo de piezas y vehículos u otros objetos móviles, la compañía Sensing, S.L presenta los nuevos equipos de adquisición de datos, DEWE-201, diseñados especialmente para cubrir las necesidades de los usuarios, que requieran de un pequeño equipo pero con todas las ventajas y potencia de los modelos superiores de la firma DEWETRON. Estos equipos se caracterizan por incorporar 16 canales con acondicionadores MDAQ, extremadamente versátiles, que permiten conectar todo tipo de sensores, definiendo independientemente para cada canal el tipo de acondicionamiento, sensibilidad, filtro y demás parámetros. Asimismo integran dos contadores de altas prestaciones, CANBUS, puerto para aplicaciones EPAD, filmación de video, entre otros accesorios, como su software de funcionamiento, convirtiéndose en una herramienta muy eficaz que realiza la adquisición simultáneamente, con velocidad máxima por canal de hasta 1 MHz, siendo ideal en aplicaciones tanto en ensayos de maquinaria, automoción, ingeniería civil, medidas eléctricas, (DEWE-POWER) o como equipo de medida multipropósito.



SENSING, S.L.

Más información haga click aquí

volver al índice

MÓDULOS DE ADQUISICIÓN DE DATOS

El grupo Álava Ingenieros, líder en soluciones de alta tecnología en los campos de medida, ensayo, comunicaciones, seguridad y defensa, ofreciendo una amplia gama de soluciones integrales. Presenta en esta ocasión la línea de adquisición de datos, E.Series de la firma Ganther Instruments. Estos módulos especialmente diseñados para la monitorización de procesos, así como aplicaciones de tipo general para test y medida que requieran de adquisición y acondicionamiento de todo tipo señales. Se caracterizan por basarse en una filosofía modular que dota al sistema de una gran flexibilidad distinguiéndose dos niveles; Nivel de entrada/salida. Formado por los módulos E.Bloxx. Estos módulos permiten la medida y acondicionamiento de prácticamente todo tipo de magnitudes físicas Nivel controlador. Está formado por los módulos E.Gate y E.Pac. Estos módulos son ideales para asegurar una alta fiabilidad en la transmisión de la información, sincronismo total entre medidas y, en el caso del E.PAC, realización de lazos de control PID, cálculos matemáticos y un buffer para almacenamiento de hasta 8 MB de datos.



ÁLAVA INGENIEROS, S.A..

Más información haga click aquí

volver al índice

SISTEMA DE E/S MODULAR INTELIGENTE

La compañía Omron, presenta el nuevo sistema E/S SmartSlice, un sistema modular E/S compacto, inteligente y sencillo, que incorpora una gran variedad de soluciones patentadas e innovadoras. Cuando este sistema se utiliza con unidades maestras de DeviceNet CS1/CJ1 de Omron, no se requiere ninguna herramienta de configuración, asimismo mediante el uso de funciones integradas, como preescala, totalización, diferenciación y alarmas en unidades de E/S analógicas, la programación del PLC se puede reducir, además se puede acceder a los datos de mantenimiento preventivo utilizando el software CX-Integrator, bloques de función de PLC estándar o Smart Active Parts de la serie NS. Entre sus principales características se destaca: El más compacto del mercado 80 mm de altura. Fácil configuración, funciones de backup y de restauración. Datos de diagnóstico y mantenimiento preventivo en el nivel E/S. Bloques de terminales desmontables que permiten el cambio en funcionamiento sin tener que cablearse de nuevo. Conexión a 3 hilos con tecnología de 'presión', evitando el uso de destornilladores.



OMRON ELECTRONICS IBERIA, S.A.

Más información haga click aquí

volver al índice

REGISTRO Y ADQUISICIÓN DE DATOS

Caracterizada por brindar servicios y productos de una alta tecnología especializándose en el diseño, fabricación, comercialización e integración de equipos y software para la automatización y control de procesos en la industria. La compañía STEP Logística y Control, S.L presenta sus recientes soluciones de adquisición, supervisión y registro para todo tipo de variables y sectores dentro del control de procesos industriales, destacando de tal forma el sistema Flexible el cual dispone de 2 tipos de software: el Indusoft y el TCS-01, o por otra parte los sistemas HMI táctil con capacidad de registro Serie Silver PLUS. Igualmente se ofrecen distintas soluciones de Hardware de tipo modular o compacto con visualizadores de proceso serie CPR, módulos distribuidos serie Z-PC y módulos compactos Serie DL-01 a través de comunicaciones Modbus RTU.

Se destaca además las propiedades del Indusoft, el cual comunica con la mayoría de los PLC y sistemas de control del mercado a través de los buses de campo más populares Ethernet, Profibus; DeviceNet, entre otros.

STEP LOGÍSTICA Y CONTROL, S.L

Más información haga click aquí

volver al índice

ESTACIONES METEOROLÓGICAS PORTÁTILES

La compañía COPERSA distribuye El nuevo modelo de la familia WatchDog la serie 2500 de estaciones meteorológicas portátiles de sencillo montaje, diseñadas para facilitar las soluciones profesionales en el control de los parámetros medio ambientales.

Las estaciones serie 2500 se caracterizan por un modo de empleo eficaz, al incorporar un data logger integrado que memoriza las lecturas en una memoria segura, no volátil EEPROM que conserva la información recopilada, además cuentan con la posibilidad de toma de lecturas en intervalos de 1, 10, 15, 30,60, y 120 minutos hasta que se llene la memoria del data logger.

Igualmente se destacan por su pantalla LCD, para una visualización instantánea de la carga de las baterías y las lecturas. El equipo funciona con unas baterías doble AA, especiales con una vida útil aproximada de 8 meses, se suministra con los sensores integrados, pre-montados sobre el soporte del montaje, permitiendo una actuación rápida y sencilla, los seis sensores externos, que se pueden añadir al equipo se conectan directamente sin necesidad de cableado extra ni calibración específica.



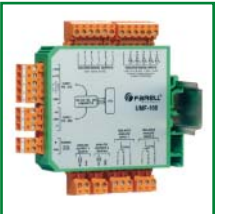
COMERCIAL DE PRODUCTOS ESPECIALIZADOS PARA EL RIEGO, S.A..

Más información haga click aquí

volver al índice

MÓDULO E/S

Especializada en el diseño, fabricación y comercialización de equipos de tele-control vía radio, y otro componentes de automatización, Farell Instruments, S.L presenta el módulo E/S UMF-100, un dispositivo que ofrece una gran cantidad de configuraciones posibles, al igual que una estudiada combinación de entradas y salidas analógicas y digitales, esto unido a sus múltiples modos de funcionamiento, permite su empleo como módulo universal en gran variedad de aplicaciones. Entre sus modos de funcionamiento básicos, se encuentran: Esclavo MODBUS. Modo autónomo vía radio y/o cable. Front-End. Conversor RS-232/RS-485 inteligente. Replicador, multiplicador y aislador de señales. Igualmente se destaca por su compatibilidad, con autómatas (PLC's) y SCADA's de cualquier fabricante con protocolo Modbus RTU, dispone de doble puerto (RS-232 y RS-485), lo que proporciona gran flexibilidad de conexión. Asimismo en configuraciones con enlace radio es sumamente flexible y se adapta a radiomódems de pequeña, mediana y larga distancia, admite repetidores Store&Forward y Back to Back. Por otra parte cuenta con un cuerpo robusto, E/S aisladas, filtradas y equalizadas, fabricado bajo estándares ISO9001 y con la calidad que caracteriza a FARELL Instruments en sus productos.



FARELL INSTRUMENTS, S.L.

Más información haga click aquí

volver al índice

SISTEMA DE ADQUISICIÓN DE DATOS

La compañía Vishay Measurements Group, Inc., a través de su filial española, tiene el placer de presentar en el mercado el nuevo producto de Adquisición de Datos, El Sistema 7000. Un dispositivo que combina hardware y software, caracterizado por ser un equipo de última generación y altas prestaciones, para la realización de ensayos estructurales tanto estáticos como dinámicos.

Entre sus principales características el Sistema 7000 se destaca por: un muestreo simultáneo con filtro «anti-aliasing» y convertidor A/D de 24 bits para cada sensor, permitiendo resoluciones de 0.5 microdeformaciones. Reducción sustancial de los costes de calibración, ya que dispone de una tarjeta interna, dedicada a este fin, (trazabilidad según NIST Standard). Velocidad de escaneo máxima, de 2.048muestras/s y por canal, con la posibilidad de definir diferentes frecuencias, de adquisición en un mismo ensayo. Estable, preciso medida del +/-0,05%, bajo nivel de ruido y bajo coste por canal. Además acepta bandas extensométricas, para todo tipo de montajes del puente de Wheatstone, incluido el más popular en cuarto de puente; Termopares; LVDT's; y entradas de alto nivel.



VISHAY MEASUREMENTS GROUP IBÉRICA, S.L.

Más información haga click aquí

volver al índice

Revista 244 15 de Septiembre 2008

Edita

TECNOLOGÍA PUNTA PUBLICACIONES, S.L.
C/ Espartinas, 3 - 1º dcha. - 28001 MADRID -
Tfno.: 914 316 747 Fax: 914 263 332
e-mail: automatica@ptp.es

Directora de Editorial y Producción: Araceli Sosa
Contabilidad: José Manuel Rabazas

Administración: Cristina Alonso / Laura Carrasco

Maquetación y Diseño: Diego Rosero

Comerciales: Amelia García / Pilar Encinas / Elena Trigueros / Agata Hoekstra / Noelia Sosa

Publicidad:

CENTRO

C/ Espartinas, 3 - 1º dcha. - 28001 MADRID -
Tfno.: 914 316 747 Fax: 914 263 332

CATALUÑA:

Joaquín Quintero - Avda. Cornellà, 13-15 - Planta 14 3ª 08950 ESPLUGAS DE LLOBREGAT (Barcelona)
Tel.: 933 722 402 - Fax: 934 732 887

e-mail: quinterogarcia@telefonica.net

Jesús Calvo - C/ Salva, 73 2º 1ª - 08004 BARCELONA
Tel. y Fax: 933 292 272 e-mail: jesuscalvoj@gmail.com

Imprime: Gráficas Monterreina

Depósito Legal: M-8570-1989 - ISSN: 1135 - 4720

* Certificado por la Oficina de Justificación de la Difusión OJD.



PARA SUSCRIBIRSE a nuestra revista **AUTOMÁTICA Y ROBÓTICA** tan sólo es necesario que nos envíe la Tarjeta de Suscripción con sus datos. **VEA TARJETA C**
La suscripción a la revista **AUTOMÁTICA Y ROBÓTICA** es **GRATUITA** y renovable automáticamente por períodos anuales. Los **GASTOS** de direccionado y envío **NO** están incluidos, éstos suponen tan sólo 20 euros al año.
Recibirá así todos los números de **AUTOMÁTICA Y ROBÓTICA**.
Además obtendrá **GRATIS** las dos ediciones anuales de **SECTOR INDUSTRIAL**.

PARA AMPLIAR INFORMACIÓN

Si necesita más información sobre los productos y servicios que aparecen en esta revista tan solo ha de enviarnos cumplimentada la Tarjeta del Lector con los números de referencia que desea. Para ello existen **TRES** posibilidades:

• Envío por correo recortando la **Tarjeta del Lector A** de la parte de inferior.

• Si lo prefiere puede recortar y enviar por Fax al **914 263 332** la **Tarjeta del Lector B** de la parte superior.

• También puede cumplimentar la Tarjeta del Lector por teléfono, marcando nuestro número de **Servicio al Lector: 914 316 747**. En horario de oficina.

Instrucciones para rellenar cualquiera de las dos Tarjetas de LECTOR:

- Cada anuncio y cada novedad disponen de un nº de referencia Información gratuita Ref. 071
- Si desea **información adicional sobre uno o varios PRODUCTOS** aparecidos en la revista, indique cada una de las referencias que usted desee en la Tarjeta del Lector.
- La empresa o distribuidor de cada producto le hará llegar más información, catálogos, representante, documentación, precios....etc.

RESPUESTA COMERCIAL
B.O.C. y T. nº 6 de 19/1/90
Autorización nº 9571

NO
NECESITA
SELLO
A
FRANQUEAR
EN DESTINO

AUTOMÁTICA & ROBÓTICA

Tarjeta de Suscripción
Apdo. de Correos Nº 360 F.D.
28080 MADRID

RESPUESTA COMERCIAL
B.O.C. y T. nº 6 de 19/1/90
Autorización nº 9571

NO
NECESITA
SELLO
A
FRANQUEAR
EN DESTINO

TECNOLOGÍA PUNTA PUBLICACIONES, S.L.
"AUTOMÁTICA & ROBÓTICA"

Apdo. de Correos Nº 360 F.D.
28080 MADRID

ESCÁNER LÁSER



Satisfacer las necesidades de la industria en transporte & logística para aplicaciones de clasificación, es una tarea que requiere de equipos de alta calidad. La compañía Datalogic, presenta entre sus novedades, el escáner láser de posición fija de alto rendimiento serie DS8100A. Se caracteriza por incorporar tecnología punta en su funcionamiento, logrando capturar el código de barras de cualquier objeto sin importar su tamaño. Con un gran rendimiento el escáner utiliza la tecnología ASTRA para el sistema de focalización electrónico, presentando ventajas de lectura y reconocimiento para dos objetos simultáneos en procesos donde la cinta transportadora opera a altas velocidades. Conjuntamente el equipo se complementa con una gama de herramientas entre las que se encuentran: la función del ASTRA, PackTrack que permite minimizar

la distancia entre los objetos para obtener un rendimiento alto del sistema, la plataforma SW multi-idioma GENIUS, que facilita su instalación y configuración, pantalla y teclado, para su óptimo modo de operación, tecnología de procesamiento de señales DIGITECH, versátil conectividad Ethernet integrada

TCP/IP en varias versiones.

El escáner DS8100A se convierte en una solución completa ideal para aplicaciones de sistemas de clasificación de paquetes, aplicaciones postales, manipulación automática de equipajes, aplicaciones de carga de mercancías y sistemas de carga y descarga.

DATALOGIC AUTOMATION IBERIA, S.A.

Más información haga click aquí

volver
al índice

SISTEMAS DE EMBALAJE REUTILIZABLE

Perteneciente al Grupo Lantero, la compañía Tecnicarton, S.L. se especializa en ofrecer soluciones efectivas para el sector del embalaje en general. En esta ocasión, destaca sus sistemas de embalaje reutilizable TecniPack.



Un novedoso dispositivo, que optimiza los procesos de embalaje, siendo reutilizable, plegable, de fácil modo de operación y montaje.

Igualmente este sistema brinda un acondicionamiento interno del embalaje, elemen-

tos de protección, bandejas, separadores, entre otras herramientas que lo convierten en una solución ideal que permite reducir costes, ajustándose a los requerimientos y necesidades de embalaje en la industria donde se requiera.

TECNICARTON, S.L.

Más información haga click aquí

volver
al índice

GESTIÓN DE MANTENIMIENTO ASISTIDO POR ORDENADOR

Como especialista en el mantenimiento para edificios e industrias, el grupo ISS ofrece servicios de alta calidad ajustándose a las necesidades de sus clientes y dependiendo del tipo de mantenimiento que requieran. La compañía presenta entre sus innovadoras soluciones, el sistema GMAO (Gestión de mantenimiento asistido por



ordenador). Es una eficaz herramienta para la gestión informatizada del mantenimiento vía Web. Este sistema integra distintas actividades del mantenimiento planificado y no planificado de la gestión de incidencias y gestión múltiples de almacenes. Asimismo permite gestionar el servicio on - line, ofreciendo las siguientes ventajas: como accesibilidad rápida y sencilla vía Internet, que permite una fácil comunicación entre ISS y el cliente, un

control exhaustivo del cumplimiento del plan de mantenimiento preventivo, un seguimiento y control de los trabajos de mantenimiento correctivo, análisis de tiempos de parada de reducción de averías, así como un mayor control del equipo y del mantenimiento de los gastos, personalización de los informes según las necesidades de cada cliente y gestión de la documentación legal. Con esta herramienta, la compañía sigue brindando soluciones que optimicen las operaciones de mantenimiento y contribuyan a un mejor rendimiento y menores costes.

GRUPO ISS

Más información haga click aquí

volver
al índice

TRANSPORTADOR MOTORIZADO DE RODILLOS

J. Hernando es una compañía especialista en la fabricación, distribución e integración de sistemas de transporte para la industria en general. Ofreciendo en esta ocasión el UNI-FLEX de UNI-XU, un sistema transportador, caracterizado por su flexibilidad, alta calidad y fiabilidad, destacando además por su novedoso diseño y su estructura plegable, logrando reducir a una tercera parte su longitud total.



Cuenta con un motor de CA SEW Euro Drive, el cual permite regular la velocidad del transportador de 10 a 40 metros por minuto. También dispone de perfiles laterales refor-

zados con molduras de acero zincado, soportes estructurales por todo lo ancho y soportes tubulares cuadrados de uso industrial, dotándolo de una sólida robustez y una estabilidad total.

Estas y otras ventajas, convierten al UNI-FLEX en una herramienta ideal para aplicaciones de carga y descarga de vehículos, centros y almacenes de distribución de paquetes, embalaje, enlace máquina a máquina y acoplamiento cruzado, entre otros.

J. HERNANDO

Más información haga click aquí

volver
al índice

REGISTRADORES DE TEMPERATURA Y HUMEDAD

AKO es una compañía especializada en el diseño, fabricación y comercialización de componentes eléctricos y electrónicos, basándose principalmente en cuatro líneas de aplicación, control frío-calor, cables calefactores, control de nivel y protecciones. En esta ocasión presenta la serie CAMREGIS de registradores de temperatura y humedad. Una línea de equipos caracterizada por su gran variedad de funciones que facilitan el registro de los parámetros, contando con múltiples ventajas entre las que se destacan su pantalla gráfica de información personalizable, sencillo modo de operación y tratamiento de la información, mediante la visualización e impresión de gráficos o tablas de valores, para el registro en aquellas aplicaciones donde se precisa una observación permanente, además de una memoria de registro de datos, batería interna para funcionamiento de hasta 48 horas y estricto cumplimiento de los estándares de diseño de la normativa europea. CAMREGIS es una opción ideal para las aplicaciones de frío industrial y comercial, industria de procesos, entre otras.



AKO ELECTROMECAÁNICA, S.A.L.

Más información haga click aquí

volver al índice

REGISTRO DE TEMPERATURA

Arcoelectric, presenta un nuevo piloto que lleva incorporado un sensor de temperatura y una memoria de temperaturas registradas. Es un producto de bajo coste pero alto valor añadido. Con poca inversión, con la cual se obtiene una característica de alto valor sin inversión en el diseño de la electrónica. Las ventajas de este piloto son:



- Bajo coste de mantenimiento.
- Tamaño muy pequeño (30x11x66 mm).
- Rápida instalación.
- Al llevar un sensor externo se puede colocar rápidamente en cualquier lugar.
- Traspaso de datos al pc mediante infrarrojos o bluetooth.
- Almacenaje de los datos en la memoria del micro.
- Led en el panel frontal para indicarnos el estado de la temperatura.

Es un piloto con un pequeño microprocesador interno que mediante un sensor externo nos permite analizar el estado de la temperatura de la sala y procesarla en un ordenador a fin de analizar las posibles variaciones. Este piloto MicroLogger es capaz de memorizar y externalizar mediante un pc la temperatura registrada en el equipo a través de un sensor de temperatura. El microprocesador puede almacenar hasta 14.000 lecturas en un intervalo de 1 seg. hasta 12 horas, y aunque el equipo esté apagado la lectura no se pierde. Los datos almacenados se pueden traspasar a un pc, pda, lantop, mediante un simple software. Los límites de temperatura van desde -30° hasta +80°C.

ERMEC, S.L.

Más información haga click aquí

volver al índice

TRANSMISORES DE PRESIÓN

Especializada en ofrecer soluciones integras en valvulería industrial, la compañía Comercial de Válvulas y Accesorios, S.A distribuye los transmisores de presión JLX.



Una serie de dispositivos caracterizados por estar contruidos con tecnología de membrana cerámica, que utiliza el principio de medida de puente de Wheatstone, lográndose medir la presión directamente sobre el sensor cerámico, sin líquidos intermedios.

De la misma forma estos transmisores de presión están diseñados para cubrir la mayoría de las aplicaciones industriales de nivel y presión, para la industria química, papelera, sector aguas, farmacéutico, pieles, nivel de pozos, depósitos, alimentaria, tratamiento de superficies, gráfica, sector gases, entre otros. Se fabrica tanto en materiales plásticos como en metales.

COMERCIAL DE VÁLVULAS Y ACCESORIOS, S.A.

Más información haga click aquí

volver al índice

UNIDADES DE CONTROL REMOTO

AN CONSULT ESPAÑA, S.L. presenta las dos nuevas variantes del módulo RTCU MX2i , el MX2i pro+ y el MX2i eco+, que completan la gama en un equilibrio perfecto entre las características y el precio y que se adaptan a todas las necesidades. Todos los MX2i (excepto eco) se suministran ahora con un disco Flash interno con todas las funciones de ficheros que antes solo se conocían de la tarjeta SD. Con éste, la aplicación puede hacer uso de un sistema de ficheros integrado y fiable. La serie cuenta ahora con: El RTCU MX2i eco, mínima funcionalidad a bajo coste, RTCU MX2i eco+, basado en eco y ampliado con batería interna, soporte 1-Wire, entradas analógicas y Flash de 512 Kbyte. RTCU MX2i pro, antes conocido como MX2i profesional, ahora con Flash 512 Kbyte. RTCU MX2i pro+, el pro con 8 MB adicionales. Otras características de los RTCU MX2i incluyen: 5 entradas y 4 salidas digitales - puerto serie - GSM Cuatribanda - GPRS Class 10 - CAN bus - Receptor GPS - Sensor de vibraciones - Sensor de temperatura - Sistema de control de energía avanzado con varios modos de ahorro de energía. Ampliable con MDT, antena bluetooth, cámara, WiFi y Ethernet, Ibutton, etc.



AN CONSULT ESPAÑA, S.L.

Más información haga click aquí

volver al índice

ANALIZADORES AUTOMÁTICOS DE CLORO-LIBRE O TOTAL, PH, Tª Y ORP

Dada la gran importancia del cloro como desinfectante de agua más comúnmente utilizado en aplicaciones que varían desde el tratamiento del agua, aguas residuales, piscinas y balnearios, hasta el procesado y esterilización de bebidas., de tal modo que monitorización requiere una total eficacia tanto para la salud pública como para diversas aplicaciones industriales. Comprendiendo este asunto de gran valor en general, la compañía Hanna Instruments, S.L. dentro de su gama de soluciones innovadores, propone para el control del proceso, además de la gama de fotómetros portátiles para la medida de cloro, los nuevos analizadores automáticos de cloro libre y total de la serie PCA, capaces de monitorizar en continuo la concentración de cloro en una instalación, en el rango de 0 a 5 mg/l, con resolución 0.01, mediante el método DPD 330.5. Del mismo modo, es posible efectuar la lectura del potencial ORP así como controlar el instrumento a distancia a través de los GSM/SMS.



Entre estos equipos encontramos:

- PCA 310 Analizador de Cloro Libre o Total
- PCA 320 Analizador de Cloro Libre o Total, pH y temperatura
- PCA 330 Analizador de Cloro Libre o Total, pH, temperatura y ORP

HANNA INSTRUMENTS, S.L.

Más información haga click aquí

volver al índice

ANALIZADOR DE SODIO MULTI-CANAL

HACH ULTRA, representada en España por Iberfluid Instruments, ofrece el analizador multicanal de Sodio, POLYMETRON 9240. Este analizador de proceso "on-line" ofrece la posibilidad de medir bajos niveles de sodio en aplicaciones de agua de alta pureza para la industria de generación térmica. Con un límite de detección de 0,01ppb y un rango de 0-10.000ppb, su diseño es especialmente indicado para monitorizar sodio en agua desmineralizada, circuitos de alimentación de calderas, condensados y en general para todas las etapas del ciclo agua-vapor. El equipo asegura un ajuste automático frente a cambios del pH, de la muestra y de la temperatura. Su interface común presenta al usuario un entorno que permite una inmediata y simple visualización del proceso. La extensiva capacidad de comunicaciones de este nuevo analizador incluye las analógicas, relés de alarma, JBUS/MODBUS y Profibus.



IBERFLUID INSTRUMENTS, S.A.

Más información haga click aquí

volver al índice

MARCAJE Y CODIFICACIÓN

Videojet es una empresa que destaca en las tecnologías de marcaje y codificación de datos variables. Videojet Technologies, es la línea de impresoras que establece un estándar en cuanto a rendimiento en el marcaje y la codificación para maximizar la producción.



La Videojet 1510 resulta fácil de manejar por su interfaz de usuario y su sistema de reposición de fluido.

Impresora de carácter pequeño por inyección de tinta con funciones inteligentes, que eliminan los errores humanos y espacian los periodos de mantenimiento.

La impresora Videojet 1510 es limpia, económica y presenta los cartuchos de fluido con un microchip que identifica si se ha instalado un fluido compatible.

De este modo se evitan errores en los tipos de tinta o al cambiar los botes de composición y tinta. El diseño de aguja con membrana hace que los operarios no tengan que verter la tinta, evitando derrames. El cabezal de impresión se ajusta según los cambios del entorno para garantizar una calidad homogénea en los códigos evitando la nitidez.

VIDEOJET, S.L.

Más información haga click aquí

volver al índice

TURBIDÍMETROS

Con una amplia línea compacta de turbidímetros la compañía Endress y Hauser ofrece una nueva alternativa de bajo coste para la medida de turbidez en aguas potables y de servicio, por lo cual presenta los TURBIMAX CUE21-CUE26, Además de equipos de medida en continuo (CUE21/CUE22), la nueva línea incluye también equipos para la medida en laboratorio (CUE23/CUE24) y en campo (CUE25/CUE26). Estas series se destacan por contar con múltiples ventajas y funcionalidades en las cuales se especifican según su modelo: Los equipos CUE21/CUE22 de media en continuo brindan fiabilidad en la medición de la turbidez en aguas potables y aguas de servicio, al igual integran un sistema de iluminación de burbujas que evita la adhesión de burbujas y suciedad en la cubeta de medida

- Los equipos CUE23/CUE24 son instrumentos ideales para medidas rutinarias de control

- Los equipos CUE25/CUE26 portátiles, se suministra en una caja de transporte robusta junto con todos los accesorios necesarios para realizar medidas en campo. Con la carcasa altamente resistente a medios con agua, permite realizar medidas de una forma segura y exacta en cualquier ambiente húmedo. Toda la gama cumple con la normativa aplicable además de incorporar los dos métodos de medida según la EN ISO 7027 y la US EPA 180.1

De tal forma la compañía Endress y Hauser, S.A. sigue suministrando soluciones innovadoras de medida y automatización para la industria de proceso en general.

ENDRESS Y HAUSER, S.A.

Más información haga click aquí

volver al índice

TORNILLERÍA

Moss Productos Plásticos lanza al mercado su gama de tornillería en color negro, que incluye tornillos, arandelas y tuercas en nylon ampliando así su actual gama en color blanco.

La tornillería en color negro abarca tornillos de cabeza hexagonal, cabeza redonda con ranura, cabeza avellanada con ranura, cabeza de gota de sebo con ranura y tornillos de apriete manual.

Asimismo la gama de las tuercas en color negro comprende las tuercas hexagonales, tuercas moleteadas y tuercas ciegas. También se amplía las medidas de las grapas estriadas en negro, para diámetros de taladro de 3mm hasta 10mm.

Toda la gama de tornillería se embolsa en paquetes de 100 unidades y proporciona una mayor resistencia a los Rayos UV que la gama en color natural.

Es ideal para aplicaciones eléctricas y para punto de venta. La gama se completa con las grapas y remaches hasta ahora existentes.

BUNZL PLÁSTICOS, S.A.

Más información haga click aquí

volver al índice



Logisma

Solución Integral de Almacenaje

UNA ESTANTERÍA PARA CADA SOLUCIÓN

Todas las soluciones de Almacenaje que necesite su empresa



SECTOR Distribución



SECTOR Logístico

Como expertos en el diseño, fabricación y montaje de estructuras metálicas para almacenamiento, somos capaces de ofrecer **soluciones integrales de almacenaje** a una amplia variedad de sectores como la **distribución, industria, logística, textil, automoción, alimentación, etc.**

Nuestro alto grado de profesionalidad y dedicación nos permitirá proporcionarle la estantería que necesite su empresa.

La flexibilidad y fiabilidad en la fabricación de sistemas de almacenajes, el **diseño a medida de cada solución** y la atención personalizada nos convierten en la **mejor opción** para su compañía.



**PATROCINADOR DEL
SECTOR INDUSTRIAL**



SECTOR Textil



SECTOR Alimentación



902 144 199
ATENCIÓN AL CLIENTE

www.logisma.es · logisma@logisma.com

DELEGACIONES PROPIAS Y DISTRIBUIDORES EN TODO EL TERRITORIO NACIONAL

Más información haga click aquí

volver al índice