

COMPONENTES, EQUIPOS Y SISTEMAS DE

AUTOMÁTICA & ROBÓTICA

MULTISECTORIAL

Nº 417 - Marzo 2024

Innovación y flexibilidad
Paneles HMI SIMATIC Unified Comfort
de Siemens


Automation24
One stop. Smart shop.



Máxima facilidad de uso gracias a la tecnología multitáctil en tamaños de 7,0" a 21,5" (panorámica)



Alto rendimiento incluso para visualizaciones con **requisitos exigentes**



Pantallas de alta resolución con **gran legibilidad**



Seguridad para máquinas e instalaciones

SIEMENS

 automation24.es/paneles-hmi-simatic-unified-comfort

Automation24  **Contactar**
Su distribuidor online para la automatización

 91 903 79 14
 info@automation24.es
 automation24.es



OLFER

The Power Supply Company

industry 4.0

AUTOMATIZACIÓN

www.olver.com

Industrial

Contactar 

Automation24 el distribuidor especializado en soluciones para la automatización presenta los Nuevos Paneles HMI SIMATIC Unified Comfort de Siemens.

Fabricante especializado en productos de automatización a precios ajustados con una gran relación calidad/precio.

Sus Paneles HMI SIMATIC Unified Comfort con alto rendimiento y máxima flexibilidad, a precios realmente competitivos, se pueden encontrar en la web automation24.es.

AUTOMATION24 GMBH

Tel.: +34 911 190 542

www.automation24.es



Cable de motor para cadenas portacables

CON CERTIFICACIÓN UL Y UNA GARANTÍA DE CUATRO AÑOS

igus ha desarrollado el cable de motor para cadenas portacables y bandejas, el CF33.UL, con aprobación UL y una garantía de cuatro años. Este cable innovador permite el guiado desde la cadena portacables hasta la bandeja, sin necesidad de una conexión entre ellas. El CF33.UL también añade un cable de motor de PVC apantallado a la gama chainflex.

Para la exportación de maquinaria y sistemas a EE.UU. y Canadá, la certificación de ensayos de Underwriters Laboratories (UL) es necesaria.

Por esta razón, igus ha desarrollado el cable de motor CF33.UL especialmente para su uso en cadenas y bandejas portacables, el cual destaca principalmente por su certificación UL listing (cable flexible de alimentación del motor según UL 2277).

Normalmente, los cables con esta certificación están pensados para instalaciones fijas o movimientos ocasionales, motivo por el que hasta ahora no existía

para cables utilizados en cadenas portacables en movimiento continuo. Este cable de motor también cuenta con una garantía de vida útil de cuatro años o diez millones de recorridos, ofreciendo a los clientes una seguridad comprobada y certificada.



Esta garantía se logra mediante exhaustivas pruebas realizadas en el laboratorio de 3.800 metros cuadrados de igus y los 30 años de experiencia de la empresa en el campo de los cables para movimiento. Los datos del laboratorio también se aprovechan para las herramientas online, como la calculadora de vida útil de chainflex, que permite determinar la durabilidad de los cables en

diversas aplicaciones. De esta manera, los cables chainflex ayudan a los clientes mejorar aún más la sostenibilidad de sus aplicaciones, ya que sustituir un cable de forma prematura o experimentar un fallo conlleva un impacto de CO2 debido a la producción y transporte de un nuevo reemplazo.

IGUS, S.L.U.

Tel.: +34-936473950

www.igus.es

Contactar

Delegación: Madrid

Santa Leonor, 63, planta 3a, nave L

28037 Madrid

Tel. 913 291 431

automatica@ptp.es

Coordinación editorial:

Araceli Sosa

Depósito Legal: DL M 8570-1989

ISSN: 1135-4720

Grupo Interempresas

Componentes de automatización

LINEALES, GIRATORIOS Y MECÁNICOS PARA APLICACIONES INDUSTRIALES



Essentra ha lanzado la gama de componentes de automatización que ofrece una completa selección de componentes lineales, giratorios y mecánicos estándar para aplicaciones industriales. Ofrecen soluciones concretas si su aplicación necesita tornillos especiales de alta calidad así como tornillos de hombro, tornillos de precisión o tornillos de aireación, que proporcionen resistencia y durabilidad en entornos adversos.

Cabe destacar los siguientes productos:

- 1-Componentes mecánicos: suministros de ingeniería mecánica para descubrir una amplia gama de componentes mecánicos, entre los que se incluyen tornillos cautivos, tornillos de sellado, tornillos de llave de vaso de cabeza ultra baja, tornillos de hombro, tornillos de aireación, conteras roscadas y tornillos de empuje.
- 2-Un tornillo cautivo está especialmente diseñado para permanecer en su sitio en un montaje cuando dicho montaje se extrae. Esto se consigue gracias a que la sección roscada tiene un diámetro superior a la longitud del tornillo principal.
- 3-Componentes lineales: la gama de movimiento lineal ofrece una amplia variedad de componentes, entre los que se incluyen raíles y guías lineales, cojinetes y ejes lineales, tornillos de avance y de bola.
- 4-Componentes giratorios: disponen de una amplia gama de componentes de movimiento giratorio como juntas de horquilla, clips y pasadores, juntas articuladas, cabezas de bielas y juntas universales. Las juntas universales se utilizan para conectar ejes giratorios.
- 5-Elementos de sujeción y otros componentes: una gama de sujeciones manuales, reguladores de altura de precisión, pernos de elevación y fijaciones de un toque para sus aplicaciones de ingeniería de diseño. Los émbolos de muelle e indexados son componentes especializados para la sujeción y el posicionamiento de piezas.

ESSENTRA COMPONENTS, S.L.U.

Tel.: +34-900802600

www.essentracomponents.es

Contactar

Tecnología de diagnóstico de la degradación de la grasa

APLICACIÓN MÓVIL QUE UTILIZA TECNOLOGÍA PARA EL DIAGNÓSTICO DEL DETERIORO DE LA GRASA

NSK está desarrollando una forma de alta precisión para diagnosticar con rapidez y exactitud la vida útil restante de la grasa lubricante. La empresa proporcionará la solución como una aplicación móvil, que permitirá a los usuarios realizar análisis in situ del estado del lubricante en rodamientos y sistemas de movimiento lineal.

Esta posibilidad innovadora reducirá la necesidad de inspección de la grasa y los costes de reposición, y ayudará a las empresas a aplicar estrategias de mantenimiento basadas en el estado de la grasa.

Una amplia gama de maquinaria y equipos, desde máquinas herramienta hasta vagones de ferrocarril, utilizan productos lubricados con grasa como rodamientos, husillos a bolas y guías lineales.

Sin embargo, la grasa se degrada con el tiempo a medida que la maquinaria funciona, por lo que la inspección in situ del lubricante es vital para ayudar a maximizar el tiempo de actividad y la OEE (eficacia general de los equipos en inglés).

Cada vez más empresas están cambiando su estrategia de mantenimiento de los equipos, pasando del mantenimiento basado en el tiempo al mantenimiento basado en el estado de la grasa. Por lo tanto, existe la necesidad de un método de diagnóstico de la degradación de las grasas capaz de implantarse in situ con rapidez y gran precisión.

Una aplicación de este tipo también ayudaría a combatir la escasez de mano de obra y apoyaría los esfuerzos de neutralidad de carbono.

Los métodos de diagnóstico de alta precisión existentes se basan en análisis de laboratorio, pero esto conlleva un coste elevado, una falta de idoneidad para su uso in situ y una larga espera para obtener los resultados.

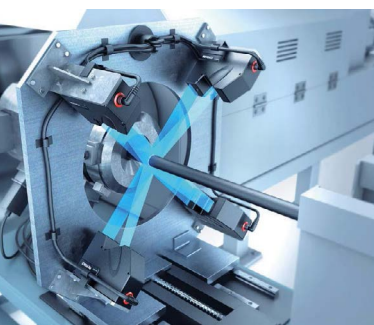


NSK SPAIN, S.A.

Tel.: +34-934335775

www.nskurope.es

Contactar



Perfilómetro láser

INSPECCIÓN DE APARIENCIA DE LA CUBIERTA DE LOS CABLES

Un instrumento de medición del diámetro exterior del tipo de barrera no puede detectar imperfecciones como cortes o grietas.

En consecuencia, se utiliza un sensor de desplazamiento 2D para detectar defectos y proyecciones en cables enfundados.

El muestreo de alta velocidad de 16.000 muestras por segundo garantiza una detección de rugosidades aún más fiable.

Realiza mediciones e inspecciones 2D/3D en línea con la Serie LJ-X8000.

Este perfilómetro láser ofrece 3.200 puntos/perfil, lo que facilita la medición precisa de cualquier forma de objeto o material a partir de imágenes de alta resolución.

BITMAKERS, S.L.

Tel.: +34-934194343

www.bitmakers.com



FABRICAMOS:

MÁQUINAS PARA EL DESENGRASE, LAVADO Y LIMPIEZA TÉCNICA DE TODO TIPO DE PIEZAS INDUSTRIALES

Lavar, Desengrasar, Fosfatar, Secar... Todo tipo de piezas eliminando: Óxidos, fangos, pastas de pulir, pegamentos, virutas, ferrichas, aceites, grasas, polvo...

En máquinas de tipo: TÚNEL, ROTATIVAS, CUBAS, CABINAS, TAMBORES.

*Disponemos de laboratorio propio para el control de calidad de la limpieza.

CUBAS



CABINAS



ROTATIVAS



TÚNELES



Contactar

Bautermic
S.A.

Tel: 933 711 558 - Fax: 933 711 408

www.bautermic.com

comercial@bautermic.com

Serie de encóder incremental QUANTiC™

RENISHAW
apply innovation™

Visítanos en:
BIEMH
Hall 2, stand D38/D45

Hecho para la fabricación

La serie de encóderes QUANTiC integra en el diseño las ópticas de filtrado y la tecnología de interpolación de Renishaw para crear un encóder óptico abierto incremental, súper compacto, fácil de instalar y de alta velocidad.



Salida analógica disponible



Fácil instalación



Alta velocidad



ADT opcional (Advanced Diagnostic Tool)

www.renishaw.es/quantic



Renishaw Ibérica, S.A.U. Gavà Park - C. de la Recerca, 7 08850 GAVÀ - Barcelona
© 2021 Renishaw plc. All rights reserved.

+34 93 6633420

spain@renishaw.com



Mordazas de apriete lateral

OFRECEN LA TENSIÓN Y EL EFECTO ADECUADOS

Elesa+Ganter presenta las mordazas de apriete lateral, las cuales resultan adecuadas tanto para aplicaciones universales como específicas, y se utilizan principalmente en la construcción de utilajes y herramientas, así como en la producción de series pequeñas. Los elementos estándar presentan distintas versiones: con tornillos de fijación, con empuñaduras o levas, y con los accesorios relacionados.

Las mordazas de apriete lateral con rosca de apriete GN 9190.1 se pueden fijar en la mesa de una máquina o en un sistema de fijación mediante ranuras en T, lo que facilita el mecanizado de las piezas de trabajo.

La fuerza de apriete de las mordazas de apriete giratorias actúa tanto lateralmente como desde arriba, apretando la pieza de trabajo hacia abajo y presionándola contra los topes fijos y la superficie de apoyo.

La baja altura total de las mordazas laterales permite el mecanizado de la superficie completa de la pieza de trabajo. En función de la aplicación, hay disponibles mordazas de apriete dentadas o prismáticas, así como mordazas laterales con o sin soporte integrado.

Las mordazas de apriete lateral también están disponibles con un tornillo de fijación con elemento terminal de bola o con una empuñadura ajustable que incluye un tornillo de fijación con elemento terminal de bola.

Este último permite accionar el elemento de fijación sin herramientas. Al aflojar el tornillo de fijación, las mordazas regresan a su posición inicial mediante la fuerza del resorte, y la pieza de trabajo queda liberada.



ELESA GANTER IBÉRICA, S.L.

Tel.: +34-943752520

www.elesa-ganter.es



Mesas de trabajo para fusionadoras en instalaciones de fibra óptica

ESTÁN DISEÑADAS PARA AUMENTAR LA SEGURIDAD DE LOS PROFESIONALES Y SUS EQUIPOS EN OPERACIONES EN CAMPO

El Grupo Cofitel presenta la mesa de trabajo IWS-UN1 que, siendo compatible con todas las fusionadoras de INNO y del resto de marcas, ayuda a los instaladores a operar con la máxima seguridad en cualquier entorno.

Bajo el lema “no más reparaciones por caída”, esta mesa permite a los profesionales tener las manos libres cuando trabajan en altura y así aumentar su seguridad y la de sus herramientas y equipos. Con un diseño compacto y robusto, proporciona la estabilidad requerida a los instaladores de telecomunicaciones y fibra óptica en diferentes situaciones, como pueden ser unas escaleras o bajo tierra. Además, al estar imantada y fabricada en carbono, puede alojar tanto la fusionadora como otros productos necesarios para llevar a cabo empalmes y fusiones sin que se caigan con el movimiento del técnico. La mesa consta de un soporte abdominal, anclajes para el soporte y la sujeción de la fusionadora, dos huecos para botes de alcohol y piezas imantadas para, por ejemplo, herramientas y tubitos.

Y se suministra con anillos de enganche para el cinturón, un bolsillo para guardar las herramientas y una funda protectora para la bandeja de empalme.



C3 COMUNICACIONES / GRUPO COFITEL

Tel.: +34-916224111

www.c3comunicaciones.es



Impresoras 3D fotorpolímeros industriales

DISEÑADA PARA IMPRIMIR LOS MATERIALES MÁS DUROS Y DE MAYOR TEMPERATURA SIN DEFORMARSE

Origin One es una impresora 3D de fotorpolímero industrial que puede producir piezas de uso final y prototipos de grado de manufactura con un nivel de precisión, consistencia y estabilidad dimensional duradera igual a la calidad del moldeado por inyección.

La tecnología de Fotorpolimerización programable (P3™), una evolución del procesamiento digital de la luz (digital light processing, DLP), impulsa la Origin One. Origin One viene con una selección muy diversa de materiales validados de alto rendimiento, desde materiales resistentes hasta elastoméricos o de alta temperatura y especiales como FST o ESD. Es una de las pocas, incluso industriales, impresoras de resina que imprime los materiales más duros y de mayor temperatura repetidamente sin deformarse.

ASORCAD ENGINEERING, S.L.

Tel.: +34-935707782

www.asorcad.es





FOOD 4 FUTURE
BILBAO FOODTECH
WORLD SUMMIT

Contactar

16-18 APRIL 2024
BILBAO - BEC



PICK & PACK
FOR FOOD INDUSTRY



Innovation in foodtech 6.0

Automation Sustainability Digitalization



Rick Schneiders
Head of Future Food
SIEMENS



Pilar Damborenea
CEO
General Mills



Vicenç Segales
Industrial Director
Frit Ravich



Oscar Vicente
CEO
Angulas Aguinaga



Alejandro González
R&D Director
Pascual



Nadia Khaled
Manager Digital
Food Safety Nestlé



Luis Manuel Martínez
Market Manager
Beckhoff



Ignacio Garamendi
Executive Director
ILSI EUROPE



Macarena Ruiz
Ecommerce Futures Manager
DIAGED



Raimundo Castilla
Head of Transformation
MAKRO

PROCESSING

PACKAGING

AUTOMATION

NEW INGREDIENTS

SAFETY

TECHNOLOGY

AGRITECH

LOGISTICS

SUSTAINABILITY

www.expofoodtech.com

www.pickpackexpo.com

GLOBAL PARTNERS



INSTITUTIONAL PARTNERS



IN COLLABORATION WITH



AN EVENT OF



Consigue tu
-50% de descuento

**CÓDIGO
P54LL**

32BIEMH

Bilbao 3-7 Junio 2024
Bilbao Exhibition Centre

ARE
YOU
READY?

COME TO
BIEMH

Conocimiento, tecnología
y oportunidades
que anticipan el futuro
de la industria.

Partner institucional:



Organizadores:



EXPOSIBLE!

Contactar

www.biemh.com

Luminaria LED empotrable

PEQUEÑA, COMPACTA, CON HOMOLOGACIÓN UL Y CON LA MÁXIMA CLASE DE PROTECCIÓN IP69K

La luminaria empotrada MC35 LED combina una superficie iluminada brillante y llamativa con una excelente visibilidad y robustez. Tiene un diámetro de 35 mm y sobresale 33 mm de la superficie cuando está instalado. Esto hace que sea una buena opción cuando el espacio de instalación es limitado.

Este dispositivo de señalización compacto ofrece hasta siete colores en una sola luminaria: rojo, amarillo, verde, blanco, azul, violeta y turquesa.

También existe una versión tricolor, que combina la combinación de colores más habitual de rojo, amarillo y verde en un solo dispositivo de señalización. El control se realiza a través de un enchufe M12, para que se pueda enchufar y usar. De este modo, puedes señalar varios estados a la vez con un solo dispositivo.

En muchas aplicaciones, es necesario amplificar la señal óptica con una señal acústica. La combinación óptico-acústica 241 es la solución óptima para ello: la luminaria empotrada LED, brillante y duradera, en combinación con un fuerte timbre. Este señala con un tono continuo de 3.600 Hz y un volumen de 80 dB.

Gracias a las dimensiones de montaje M22, el dispositivo de señalización puede instalarse fácilmente en un montaje de un solo orificio. El control por código de bits permite la visualización de los tres colores básicos verde, amarillo y rojo con sólo dos salidas de PLC. Con salidas adicionales, también se pueden activar los colores azul, turquesa, violeta y blanco.

Una vez instalada, ya no hay que pensar en la luminaria: con una larga vida útil de hasta 50.000 horas, se dispone de una luminaria duradera y sin necesidad de mantenimiento.

Además, a pesar de sus versátiles prestaciones, la luminaria empotrada MC35 es muy económica y sólo requiere de 25 a 45 mA, según la versión.



WERMA SIGNALTECHNIK GMBH & CO.KG

Tel.: +49-74249557105

www.werma.com [Contactar](#)

Productos químicos con garantía de conformidad ambiental

PLATAFORMA ECOLÓGICA CON SOLUCIONES ESPECIALIZADAS PARA MANTENIMIENTO Y REPARACIÓN PROFESIONAL

Con su plataforma ecológica Green Force, CRC Industries satisface la demanda de desengrasantes, lubricantes y otros productos de formulación especial procedente de talleres de ingeniería, instalaciones de producción, especialistas en mantenimiento y distribuidores de productos industriales.

Estos productos de CRC deparan un impacto ambiental reducido sin menoscabo de prestaciones.

Los productos que llevan el símbolo Green Force son fácilmente biodegradables, presentan niveles bajos o nulos de VOC (compuestos orgánicos volátiles) y no presentan advertencias de peligro o contra la salud ambiental.

Como requisito obligatorio, los productos Green Force deben ser fácilmente biodegradables según la prueba OCDE A-F (>60%).



Para dar una perspectiva: si la sustancia gotea al suelo >60% debe desaparecer en 28 días. Los productos también deben cumplir uno o más de los siguientes tres criterios generales: fórmula baja (<math><10\%></math>) o sin COV; >50% de material renovable o producto de base biológica; >50% fórmula a base de agua.

Además, todos los productos Green Force deben cumplir otros cinco criterios, que pueden ampliarse en función de la introducción de nueva legislación. Los productos que cumplen con las estipulaciones llevan el logotipo de Green Force en el diseño de su etiqueta con el respaldo de un certificado de conformidad para fines de auditoría, disponible para descargar desde el sitio web de CRC Industries.

CRC INDUSTRIES IBERIA, S.L.U.

Tel.: +34-921427546

www.crcind.com

Contactar ↗

Máximo rendimiento con líquidos

wenglor
the innovative family

weFlux² es la nueva generación de sensores de fluido de alto rendimiento que reduce a la mitad los costes y el esfuerzo asociados con la supervisión de proceso. **El motivo: los sensores combinan dos funciones de medición con un módulo de análisis dentro de una compacta carcasa de acero inoxidable.**

Ready for Industrie 4.0 ✓

IO-Link

IP68 / IP69K



Visítenos en

Contactar ↗

www.wenglor.com/weflux



wenglor sistemas de sensores s.l.

Avenida Meridiana Nº 354 , 7AB. 08027 Barcelona | Tel. +34 93 498 75 48 | info.es@wenglor.com | www.wenglor.com

Máquinas para lavado, desengrase y tratamientos superficiales de piezas industriales

FACTORES QUE HAY QUE TENER EN CUENTA SOBRE LAS MÁQUINAS



Cuando una empresa necesita limpiar un determinado tipo de piezas, lo primero que debe determinar es el grado de limpieza, desengrase o acabado superficial requerido, matizando el estado final en el que deben quedar las piezas, fosfataadas, decapadas, pasivadas, o bien con solo una limpieza de tipo intermedio, mojadas, secas, sopladas o aceitadas, etc. Y si se trata de una limpieza absoluta, marcando además los porcentajes máximos de granulometría y gravimetría superficial admisibles.

Conociendo dichos datos hay que tener en cuenta:

- 1-Los factores que influyen en los métodos de limpieza:
 - *Forma, tamaño y peso de las piezas. *Manipulación, forma de carga y descarga. *Operaciones posteriores: galvanizado, pintado, tratamiento térmico. *Producción.
- 2-Factores que influyen en la elección de los productos de limpieza:
 - *Naturaleza de las piezas (Fe, Al, goma, vidrio, plástico, etc.). *Tipo de suciedad a eliminar, cantidad, complejidad, adherencia. *Estado final requerido (limpieza intermedia, lavado calibrado, aceitado, secado, etc.).
- 3-Factores que influyen en la elección de un sistema de limpieza:
 - *Producción, volumen y peso de la carga. *Naturaleza y cantidad de los contaminantes a eliminar. *Composición del material (metal, goma, plástico, etc.).
- 4-Factores que influyen para la elección de una máquina:
 - *Método de limpieza (estático, continuo, intermitente...)
 - *Producción (seriada, piezas diversas, etc.). *Grado de automatización (con o sin necesidad de mano de obra).
- 5-Complementos de automatización a tener en cuenta:
 - *Decantadores separadores de aceites, virutas y fangos.
 - *Filtros automáticos y extractores de lodos. *Dosificadores de productos detergentes. *Condensadores de vahos. *Reciclado y depuración de aguas residuales.

BAUTERMIC, S.A.

Tel.: +34-933711558

www.bautermic.com



Lectores de códigos para logística

A ALTA VELOCIDAD EN CONVEYOR



- Optimización del proceso:
 - Ratio de lectura superior a las instalaciones convencionales.
 - Se eliminan los errores de lectura y se asegura trabajar al 100% de la capacidad de la línea de transporte.
- Ahorro de tiempo:
 - Al asegurar la lectura de todos los códigos, se reducen drásticamente los trabajos manuales y recirculaciones para mover los paquetes no leídos.
- Incremento de la productividad:
 - La lectura a alta velocidad permite aumentar la velocidad de las líneas y optimizar la producción.
- Ahorro de costes:
 - Simplificación del montaje al reducir el número de lectores necesarios.
 - Reduce el tiempo de mantenimiento y control gracias a la herramienta de gestión de resultados vía web.

BITMAKERS, S.L.

Tel.: +34-934194343

www.bitmakers.com



Corona de aluminio con rodamiento de alambres

CON PISTAS RECTIFICADAS, BOLAS Y JAULA DE BOLAS



Las coronas Franke tipo LVB son coronas de giro listas para instalar con anillos de aluminio y rodamientos de alambres integrados. Son adecuadas para velocidades de rotación medias y precisiones y convienen por su bajo peso. Las LVB están disponibles a corto plazo, algunas de ellas incluso en stock. Diseñadas según el concepto de 4 puntos, pueden soportar cargas igualmente elevadas desde todas las direcciones y son insensibles a los golpes y vibraciones. Las coronas tipo LVB están selladas en ambos lados y ajustadas con precarga.

Datos técnicos

- Anillo interno/externo: Aluminio anodizado
- Alambres de rodadura: Acero cromo-silicio endurecido y templado.
- Elementos rodantes: Acero laminado endurecido para rodamientos.
- Jaula: Poliamida o Poliuretano termoplástico
- Sellado: NBR
- Temperatura operativa para el funcionamiento: de -20 °C a +80 °C, a corto plazo hasta +100 °C
- Velocidad periférica: Máximo 5 m/s, sin junta máximo 10 m/s
- Lubricante: Shell Gadus S3 V220 C2

FRANKE RODAMIENTOS, S.L.

Tel.: +34-910243454

www.franke-iberia.com



Variadores industriales para motores CC sin escobillas

**INCLUYEN PFC INTEGRADO (SOLO PARA MODELOS CON ENTRADA CA)
CON POTENCIAS QUE VAN DESDE 150W HASTA 750W**

En respuesta al calentamiento global y al cambio climático, la reducción de emisiones y el ahorro de energía en el uso de la electricidad se han convertido en una prioridad urgente para gobiernos y empresas de todo el mundo.

Según estadísticas de la Agencia Internacional de Energía (AIE), el consumo de electricidad y energía en equipos relacionados con motores representa hasta un 46% a nivel global, superando con creces el consumo de iluminación, que alcanza un 19%, lo cual indica que los estándares internacionales de ahorro energético en motores han obtenido un reconocimiento significativo a nivel internacional.

En comparación con los motores de inducción tradicionales, los motores CC sin escobillas (BLDC) ofrecen ciertas ventajas como: alta eficiencia, tamaño reducido, peso ligero, larga vida útil, funcionamiento silencioso y fácil control.

Aprovechando sus beneficios de control de frecuencia variable, los fabricantes de sistemas de productos finales los priorizan



como la solución óptima para lograr ahorros de energía efectivos al reemplazar los motores tradicionales. Mean Well presenta una línea de productos: la serie VFD, variador industrial para motores CC sin escobillas, tras tres años de investigación de mercado e innovando tecnológicamente. Esta serie incluye ocho modelos que cubren tensiones de entrada tanto de corriente continua como alterna, además de dos tipos de placas PCB y formato de carcasa encapsulada. Estos dispositivos serán distribuidos en España y Portugal por Electrónica Olfer.

ELECTRÓNICA OLFER, S.L.

Tel.: +34-914840850

www.olfere.com [Contactar](#)



OPTIMIZA EL CONSUMO ELÉCTRICO

Nuevo Sensor de Corriente Inteligente ESS 076

Mejora la eficiencia energética de las operaciones industriales, supervisando digitalmente el consumo eléctrico en tiempo real.



www.stego-group.com/es [Contactar](#)



VISITA NUESTRO STAND

G792 – PAVELLÓN 2

9-11 ABRIL, 2024

GRAN VÍA

FIRA DE BARCELONA

Sensor de triangulación láser

SINÓNIMO DE VERSATILIDAD Y UN ALTO GRADO DE FLEXIBILIDAD EN EL DISEÑO DE APLICACIONES

Con el sensor difuso W10, Sick presenta un sensor que puede utilizarse para resolver una amplia gama de tareas de detección en tecnología de automatización de forma más universal que nunca.

La serie de sensores comprende sólo cuatro variantes, que se diferencian en sus distancias de funcionamiento y opciones de montaje. Esto reduce considerablemente la variedad habitual de tipos.

La fuente de luz láser de clase 1, junto con la precisa línea de evaluación del receptor, proporciona resultados de detección exactos con una elevada precisión de repetición.

Se ha realizado una interfaz de pantalla táctil en un sensor de este tipo, lo que significa que el funcionamiento del W10 cumple los exigentes requisitos de facilidad de uso intuitivo y experiencia de usuario innovadora.

A través de la pantalla pueden activarse con la misma facilidad tres modos de funcionamiento optimizados para cada aplicación, así como, en caso necesario, la supresión de primer o segundo plano. Además, las opciones de aprendizaje en función de la situación permiten adaptar cómodamente el W10 a los distintos escenarios de aplicación.

La carcasa de acero inoxidable con protección IP69k protege el sensor incluso cuando se utiliza en condiciones ambientales exigentes. Gracias a la funcionalidad IO-Link, el detector de proximidad fotoeléctrico ofrece la opción de configuración remota y una integración eficaz de los datos registrados del sensor en una red de automatización existente.

El W10 es sinónimo de versatilidad y un alto grado de flexibilidad en el diseño de aplicaciones.

Esto abre un amplio abanico de aplicaciones para el sensor difuso en numerosos sectores industriales y de innovación, especialmente en aplicaciones de automatización de fábricas y logística, por ejemplo en la detección robusta y fiable de objetos con propiedades superficiales diferentes o desafiantes, como brillo, color o texturas.



SICK OPTIC-ELECTRONIC, S.A.U

Tel.: +34-934803100

www.sick.es [Contactar](#)

Microscopio de sonda

PARA INSPECCIÓN AUTOMATIZADA DE CONECTORES DE FIBRA ÓPTICA



El Grupo Cofitel presenta el microscopio de sonda INX 760 de Viavi Solutions, que ofrece a los técnicos de campo un nivel de eficacia incomparable a la hora de garantizar conexiones de fibra óptica "impolutas".

Ideal en tareas de análisis de terminaciones de fibra de próxima generación, el INX 760 aporta mejoras en facilidad de uso, velocidad y precisión al trabajar con la amplia diversidad de tipos de conectores de las redes ópticas, las cuales requieren una inspección previa a la conexión.

Este microscopio tiene unos tiempos de ciclo completo de menos de 5 segundos para los conectores simplex y de 10 segundos para los conectores MPO multifibra 12 x 1.

Y, gracias al proceso de cambio de puntas y la automatización total del dispositivo, proporciona a los técnicos el flujo de trabajo más rápido del sector en materia de comprobación de conectores de fibra óptica.

El INX 760 emplea las puntas de inspección de la nueva serie FPT. Diseñadas para uso en cualquier entorno, estas puntas de acero inoxidable cuentan con una tecnología de identificación que configura automáticamente el microscopio para el tipo de conector sometido a pruebas.

De este modo, se eliminan los posibles errores que se producen con métodos de configuración manuales o de RFID.

La facilidad de uso de este modelo también queda respaldada con una pantalla táctil de 2.4" equipada con controles intuitivos y apta para su visualización en interiores y al aire libre. El técnico puede utilizarla incluso con guantes.

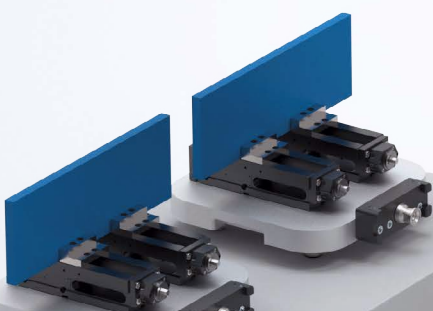
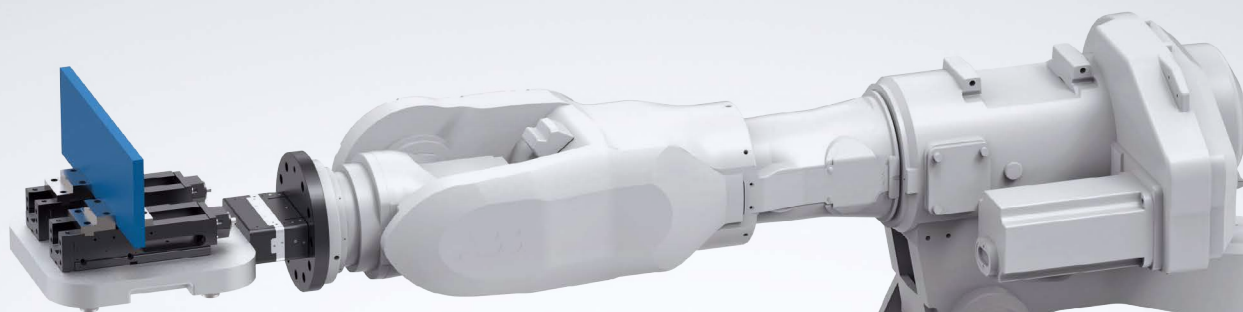
Aparte de esta pantalla táctil brillante, el INX 760 con diseño ergonómico (para uso con una sola mano) incorpora una rueda de accionamiento, un botón de "disparo", un puerto USB-C, una banda LED de alta visibilidad, una batería, un altavoz y conectividad wifi y Bluetooth.

C3 COMUNICACIONES / GRUPO COFITEL

Tel.: +34-916224111

www.c3comunicaciones.es [Contactar](#)

SUJECCIÓN SEGURA EN TODOS LOS CAMPOS DE APLICACIÓN



CAMBIADOR DE PALETAS SPP

- + Fuerza de alimentación y sujeción máxima
- + Diseño estrecho para una utilización máxima del espacio de la máquina
- + Detección del estado de fijación y de la presencia de paletas
- + Manipulación segura mediante la función de limpieza y el acumulador de fuerza por muelle

THE KNOW-HOW FACTORY



Led drivers de tamaño compacto

SE ADAPTAN A LAS MÚLTIPLES NECESIDADES DEL CLIENTE Y A CUALQUIER SISTEMA DE ILUMINACIÓN

La generación de LED drivers de Mean Well cuentan con las series XLN y XLC. Con carcasa de plástico, están diseñados con doble aislamiento y clase II/2 para iluminación en interior o luminarias comerciales. Entre sus características destacamos su tamaño compacto, salida de tensión o corriente constante, múltiples funciones de regulación, conexión por cable o bornas de conexión rápida.

Estos dispositivos, que son distribuidos en España y Portugal por Electrónica Olfer, se diseñaron con el objetivo de ofrecer un LED driver estándar que se adapte a las múltiples necesidades del cliente y a cualquier sistema de iluminación, ya sea para el diseño de luminarias en corriente constante o la iluminación de tiras LED en tensión constante.

La salida de corriente constante adopta un modo de potencia constante y proporciona una amplia gama de funciones de ajuste de corriente, además la corriente de salida se puede

ajustar mediante NFC a través de la aplicación MEAN WELL. Diseñada con regulación DALI-2, 3 en 1 u otros métodos de atenuación con cable o inalámbricos (KNX/Bluetooth/Matter); el nivel mínimo de regulación es $< \lambda > 1\%$.

- Diseño aislado y doble aislamiento: cumpliendo con las últimas normas de seguridad, los circuitos de salida y regulación están aislados y cumplen con el doble aislamiento y tensión de seguridad (SELV), garantizando así la seguridad del usuario y reduciendo el riesgo de descargas eléctricas. Toda la serie cuenta con certificación internacional completa y acepta una amplia gama de tensiones de entrada (Clase II/2), lo que hace conveniente para cualquier tipo de sistema de iluminación que requiera el cliente en cualquier parte del mundo.

ELECTRÓNICA OLFER, S.L.

Tel.: +34-914840850

www.olfer.com 

Fuentes de alimentación CA-CC

DE 10 A 50 W PARA APLICACIONES EN ENTORNOS INDUSTRIALES

Con una construcción Clase I o Clase II, los modelos de la serie ZWS-C ofrecen rendimiento, seguridad y fiabilidad a largo plazo

TDK Corporation (TSE 6762) anuncia la introducción de la serie ZWS-C de fuentes de alimentación CA-CC de 10, 15, 30 y 50 W para entornos industriales.

Al incorporar un condensador electrolítico con una vida útil de hasta quince años, se pueden emplear en sistemas de automatización de fábricas, robótica, producción de semiconductores y equipos de test y medida.

Estos modelos cumplen los estándares EN55011/EN55032-B de interferencia electromagnética (EMI) conducida y radiada en una construcción de Clase I o Clase II (aislamiento doble), sin necesidad de apantallado ni filtrado externo.

Las tensiones de salida disponibles abarcan 5, 12, 15 y 24 V, así como 48 V para la versión ZWS50-C. Las unidades ZWS10-C y ZWS15-C miden 63,5 x 45,7 x 22,1 mm, en tanto que la ZWS30-C ocupa 76,2 x 50,8 x 24,2 mm (3 x 2") y la ZWS50-C tiene unas dimensiones de 76,2 x 50,8 x 26,7 mm.

El rango de temperatura operativa con refrigeración por convección y montaje estándar se encuentra entre -10 y +70 °C, con limitación lineal al 50 por ciento de carga por encima de los 50 °C. Y, con un flujo de aire externo de 0,8 m/s, estas fuentes de alimentación pueden rendir con carga completa. El consumo sin carga (típico) si sitúa por debajo de 0,3 W.



Con una garantía de cinco años, las novedades de la serie ZWS-C poseen un aislamiento de entrada a salida de 3 kVAc, de entrada a toma de tierra de 2 kVAc y de salida a toma de tierra (Clase I) de 750 Vac.

Todas estas fuentes cuentan con los certificados IEC/UL/CSA/EN62368-1 para equipos audiovisuales (AV), de información y comunicación (TIC) y EN60335-1 para electrodomésticos. Y, con las certificaciones IEC/EN61558-1 e IEC/EN61558-2-16, simplifican la integración de sistema.

TDK-LAMBDA FRANCE, S.A.S.

Tel.: +33-(0) 160127165

www.fr.tdk-lambda.com/fr_eng 

Solución de seguridad completa para la automatización de vehículos autónomos

DESARROLLADA DE ACUERDO CON LA NORMA ISO 3691-4, QUE INCLUYE SENSORES, TECNOLOGÍA DE CONTROL Y COMPONENTES DE PROTECCIÓN

Las plataformas móviles, ya sean vehículos de guiado automático (AGV) o robots móviles autónomos (AMR), aportan grandes beneficios en el entorno de producción y logístico. Ahora bien, para garantizar que llevan a cabo su trabajo de forma segura y eficiente, es necesario aplicar medidas de seguridad adaptadas a cada sistema y que cumplan con la normativa. Pilz ha desarrollado una solución de seguridad completa, de acuerdo con la norma ISO 3691-4, que incluye sensores, tecnología de control y componentes de protección.

La componen el microcontrol seguro PNOZmulti 2, el escáner de seguridad PSENScan, el relé de seguridad modular myPNOZ, los dispositivos de la familia PITmode para la selección de modos de operación y el Industrial Firewall Security Bridge para evitar los accesos no autorizados desde el exterior.

PNOZmulti 2: el microcontrol seguro de Pilz incorpora funciones para la supervisión de marcha síncrona y excitación de los escáneres PSENScan. Los bloques que se encargan de ello están incluidos en la herramienta de software PNOZmulti Configurator.

La función del programa compara los valores de los encoders de los ejes del vehículo autónomo y permite conocer la dirección del movimiento. Esta es la información que necesita PSENScan para llevar a cabo la conmutación dinámica de zonas exigida por la normativa.

PSENScan: la función selección de zonas del módulo de función PSENScan del PNOZmulti Configurator posibilita la conmutación dinámica de hasta 70 campos de protección del escáner láser de Pilz. Este detecta objetos en el trayecto del vehículo y proporciona la máxima seguridad, pues el tamaño de las zonas de protección se adapta a la velocidad en cada momento.



PILZ INDUSTRIELEKTRONIK, S.L.

Tel.: +34-938497433

www.pilz.es [Contactar](#)

KEYENCE, la mejor imagen

Pattern Projection Lighting



**La nueva iluminación por proyección de patrones
obtiene información en 3 dimensiones
Inspecciones más fiables y sencillas
que las cámaras tradicionales de 2 dimensiones**

BITMAKERS

Soluciones en Automatización Industrial [Contactar](#)

902 882 501 www.bitmakers.com • ai@bitmakers.com



Fresas de ranurar enterizas de punta esférica

OPTIMIZADAS PARA EL PERFILADO DE ALTO RENDIMIENTO EN TITANIO Y SUPERALEACIONES TERMORRESISTENTES (HRSA)

Sandvik Coromant ha ampliado su familia de fresas de ranurar enterizas CoroMill Plura con la CoroMill Plura de punta esférica, concebida especialmente para operaciones desde semiacabado hasta perfilado de acabado en aplicaciones ISO S.

Estas fresas incluyen dos geometrías de producto, optimizadas para piezas de titanio y HRSA. Los productos se han concebido para el perfilado —específicamente aplicaciones de semiacabado y acabado— en operaciones como el mecanizado de blisks y lamas.

Cuando se trata de las necesidades del mercado para materiales ISO S, la productividad, la mayor vida útil de la herramienta y la seguridad del proceso son requisitos fundamentales, por lo que las geometrías de la CoroMill Plura con punta esférica se han desarrollado teniendo en cuenta estas cualidades.

Las herramientas presentan una geometría frontal de nuevo diseño para evitar condiciones de corte desfavorables en el centro, un paso de diente desigual para una mejor estabilidad dinámica y control de las vibraciones, así como nuevas calidades Zertivo 2.0 —desarrolladas específicamente para los ámbitos de aplicación de la pieza de trabajo— para mejorar la resistencia al desgaste y la vida útil de la herramienta.

Versatilidad en diversos ámbitos de aplicación: gracias a sus hasta seis canales, CoroMill Plura con punta esférica ofrece velocidades de avance mayores sin perjudicar la calidad de la superficie, lo que se traduce en tiempos de mecanizado más breves y un menor coste por pieza.

Aunque están diseñadas principalmente para el mecanizado de blisks de motores aeroespaciales, las herramientas son lo suficientemente versátiles como para destacar en muchos otros ámbitos de aplicación.

Estas herramientas están optimizadas para aplicaciones de perfilado en HRSA y aleaciones de titanio, y ofrecen su mejor rendimiento en el mecanizado de lamas y componentes estructurales forjados.

SANDVIK COROMANT IBÉRICA [Contactar](#)

Tel.: +34-916605100

www.sandvik.coromant.com/es-es/pages/default.aspx

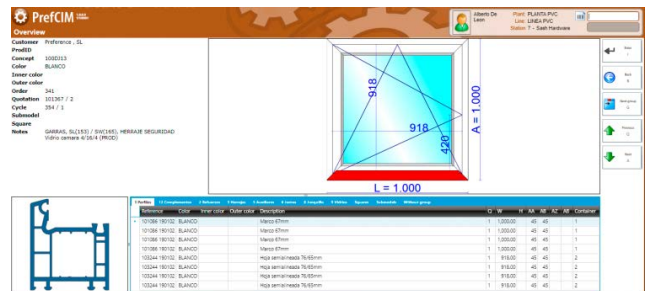
Conector industrial

ASISTIDO POR ORDENADOR

PrefSuite es una herramienta integral que optimiza la gestión del taller a través de varios pasos. La activación de la conexión industrial (PrefCIM) por Preference, permite adquirir los datos de mecanizados definidos por el cliente y enviarlos a cualquier centro de mecanización o líneas de producción. PrefCIM es la combinación del diseño asistido por computador (PrefCAD) y de la manufactura asistida por computador (PrefCAM) dando lugar a la manufactura integrada por computador (CIM – Computer Integrated Manufacturing) Este proceso comienza con la carga de toda la información técnica en la base de datos y la activación del módulo Conexión Industrial desde Preference. Posteriormente, se inicia la puesta en marcha de la maquinaria, la cual puede variar en complejidad según el tipo de máquina.

Después de aprobar un presupuesto y aceptar el pedido, el sistema automatizado marca todos los pasos necesarios, incluidas las necesidades de materiales para la producción, y da inicio a la fabricación.

El objetivo es una fábrica sin papel donde se sabe en todo momento el lugar y el estado de cada pedido. PrefCIM permite implementar una retribución variable en función de la productividad. PrefCIM integra y coordina todos los procesos de fabricación dentro de la planta.



PREFERENCE, S.L.

Tel.: +34-963389966

www.preference.es [Contactar](#)

Equipos de alto caudal de fusión

AGILIZAR LA PRODUCCIÓN EN APLICACIONES DE ADHESIVO PUR



Para dar respuesta a la creciente demanda en el uso de adhesivos reactivos, Meler ha desarrollado la solución especializada Micron+ Titan PUR. Su diseño protege el adhesivo contra la humedad y la carbonización, una de las cuestiones más complicadas cuando se usan adhesivos reactivos en cualquier línea de producción. Micron + PUR se ha concebido bajo el concepto de diseño de producto "Easy Clean". Esta metodología aplicada por Meler se basa en la modularidad y en la accesibilidad al interior de los equipos para agilizar las tareas de mantenimiento.

FOCKE MELER GLUING SOLUTIONS, S.A.

Tel.: +34-616103194

www.meler.eu [Contactar](#)



PC panelables

PARA APLICACIONES INDUSTRIALES, NAVALES Y MARINAS

AN Consult España presenta la gama de PC Panelables

DuraPANEL de ISIC para aplicaciones industriales, navales y marinas. Estos dispositivos están diseñados para el uso intensivo en aplicaciones industriales, navales y marinas, ofreciendo un rendimiento excepcional en las condiciones más exigentes.

La serie DuraPANEL comprende modelos de siete tamaños distintos, divididos en dos gamas de productos para adaptarse a diversas necesidades. La gama G-LINE presenta pantallas "Glass" que garantizan una prolongada vida útil del producto, mientras que la innovadora gama S-LINE ofrece un diseño ultraligero de bisel estrecho, peso reducido y bajo consumo de energía.

Los tamaños de pantalla varían desde 8" hasta 24", con opciones de CPU que incluyen Celeron, Pentium, Core i3, Core i5 y Core i7, asegurando la adaptabilidad a una amplia gama de requisitos.

Destacando su compromiso con la excelencia, los PC panelables DuraPANEL cumplen con los rigurosos estándares marinos IACS E10 e IEC 60945. Además, algunos modelos ofrecen opciones específicas para aplicaciones RADAR y ECDIS.

En términos de calidad visual, DuraPANEL se distingue por sus impresionantes niveles de brillo y contraste, junto con amplios ángulos de visión, asegurando una alta legibilidad en todas las condiciones.

La cubierta de vidrio con revestimiento antirreflectante, opcionalmente táctil con tecnología multitouch P-Cap, garantiza una experiencia visual agradable.

El frontal con protección IP56 está montado en una consola sellada, ofreciendo durabilidad y resistencia. La conectividad es una prioridad, y los DuraPANEL cuentan con una amplia gama de opciones, incluyendo DisplayPort, HDMI, RS232, RJ45 Ethernet, varios puertos USB, audio y buzzer. Un control de atenuación de brillo ajustable garantiza la comodidad del usuario. El montaje es versátil, con anclaje VESA y opciones de ampliación.

En cuanto a la alimentación, los DuraPANEL ofrecen flexibilidad con opciones de 90-264 VCA y 18-36VCC, con la posibilidad de alimentación dual opcional. Los usuarios pueden elegir entre los sistemas operativos Windows y Linux, según sus preferencias.

Con aprobaciones y certificaciones como CE, DNV MR, Marine IEC 60945, ECDIS IEC 61174 y Radar IEC 62388, los PC panelables DuraPANEL de ISIC representan la combinación perfecta de rendimiento, durabilidad y tecnología avanzada para satisfacer las demandas más exigentes de los entornos industriales, navales y marinos.

AN CONSULT ESPAÑA, S.L.

Tel.: +34-916130031

www.anconsult.com

grupo cofitel

ESPECIALISTAS EN FIBRA ÓPTICA DESDE 1985

FABRICACIÓN

Laboratorios propios en Madrid y Argel

Latiguillos y cables preconectorizados.

Envoltentes y repartidores.



DISTRIBUCIÓN

Marcas de reconocido prestigio.

Cables (Fibra óptica, coaxial y cableado estructurado)

Componentes activos y pasivos.

Herramientas y equipos de medida.



DISTRIBUCIÓN EXCLUSIVA Y SERVICIO TÉCNICO OFICIAL INNO INSTRUMENTS



www.cofitel.com cofitel@cofitel.com [tel. 916224111](tel:916224111)
www.c3comunicaciones.es info@c3comunicaciones.es [tel. 916200944](tel:916200944)

Abrazaderas de conexión tubulares

CON SISTEMA TCC Y MUY RESISTENTES, DURADERAS Y VERSÁTILES

Elesa+Ganter presenta la gama de abrazaderas de conexión para tubos.

El sistema TCC, premiado como "Ganador" en la categoría de Excelente Diseño de Producto del Premio Alemán de Diseño 2024, combina resistencia, durabilidad y versatilidad y es adecuado para multitud de aplicaciones industriales.

Diseñadas con simplicidad y robustez, se fijan fácilmente a los tubos, lo que permite crear estructuras estables, como patas metálicas de mesas, tubos y tuberías de acero, sistemas de cercado y muebles de taller.

Fabricadas en tecnopolímero de base poliamídica reforzado con fibra de vidrio y provistas de tornillos y tuercas de acero inoxidable, estas abrazaderas resisten a las temperaturas altas y a la corrosión al tiempo que permiten reducir el peso.



Entre las características de diseño basadas en la facilidad para el usuario se incluyen una limpieza sencilla, superficies lisas y ausencia de extremos afilados. Las abrazaderas garantizan precisión dimensional, fabricación de primer nivel y resistencia a la extracción y rotación del tubo (los valores de resistencia se midieron en pruebas de laboratorio a temperatura ambiente con los tornillos fijados con el par de apriete sugerido).

Se puede elegir entre diversas configuraciones, como abrazaderas de dos vías, con base de fijación, en forma de T, con manguito recto y con uniones articuladas. Las abrazaderas se pueden fijar mediante kits de fijación estándar que permiten realizar ajustes cómodos y frecuentes, lo que evita el uso de herramientas adicionales.

ELESA GANTER IBÉRICA, S.L.

Tel.: +34-943752520

www.elesa-ganter.es

Contactar

HANNOVER MESSE 2024

ENERGIZING A SUSTAINABLE INDUSTRY

Products and solutions at #HM24

22 – 26 April 2024 ■ Hannover, Germany
hannovermesse.com

Contacto Hannover Messe en España

Email: info@messe.es

Teléfono: +34 91 562 05 84 / www.messe.es

Contactar

WORLD. LEADING. INDUSTRYSHOW.

HANNOVER
MESSE

Sensores de ultrasonidos para la automatización industrial



Haga su pedido directamente al fabricante y reciba asesoramiento profesional.
¡Entrega en 24 h con envío exprés!

www.microsonic.es

Contactar 

Sensores de ultrasonidos para todas las aplicaciones

- › Impresión y papel
- › Ingeniería agrícola
- › Reciclaje
- › Alimentación y bebidas
- › Envase y embalaje
- › Y muchos sectores más

Servimos a todas las industrias y, por tanto, nos enfrentamos a todos los retos asociados a ellas. microsonic es el líder tecnológico europeo en sensores de ultrasonidos para sistemas de automatización que cuenta con la cartera de productos más amplia del mercado.



Haga su pedido ahora mismo directamente al fabricante. ¡Entrega en 24 h con envío exprés!

→ microsonic.es

Display digital



mic+

¡El más vendido!
Equipado para el futuro.

Display digital integrado con 2 botones Teach-In

- › Casquillo roscado M30
- › Pantalla con indicación del valor medido en mm, cm o %
- › 5 rangos de exploración: 350 mm, 600 mm, 2000 mm, 5000 mm, 8000 mm
- › 1 o 2 salidas de conmutación
- › Salida analógica de 4–20 mA y 0–10 V
- › Salida analógica + salida de conmutación pnp
- › Interfaz IO-Link

microsonic.es/mic+



esf-1

Sensor de etiquetas

Detecta con seguridad etiquetas transparentes y metalizadas, así como etiquetas de papel

- › Sensor de etiquetas y empalmes
- › Carcasa compacta con forma de horquilla
- › 1 salida de conmutación push-pull + salida de conmutación pnp para la detección de etiquetas, empalmes y roturas de la banda
- › Retardo de reacción de < 300 µs
- › Interfaz IO-Link
- › Función Smart Sonic: gestión de recetas

microsonic.es/esf

Descubra la cartera de sensores de ultrasonidos más amplia del mercado



pico+

El multitallento con casquillo roscado M18

Disponible también con cabeza angular de 90°

- › Casquillo roscado M18
- › Variante con cabeza angular
- › 4 rangos de exploración: 250 mm, 350 mm, 600 mm y 1300 mm
- › 1 salida de conmutación push-pull + IO-Link
- › Salida analógica de 4–20 mA o 0–10 V

microsonic.es/pico+



ZWS

Sensor cúbico en miniatura

Mismo diseño que muchos otros sensores ópticos

- › Carcasa rectangular
- › Frecuencia de conmutación de hasta 250 Hz
- › 5 rangos de exploración: 100 mm, 250 mm, 350 mm, 600 mm, 1000 mm
- › 1 salida de conmutación
- › Salida analógica de 4–20 mA o 0–10 V

microsonic.es/zws



nano

¡El sensor ultrasónico M12 más pequeño del mercado!

¡Novedad!
Ahora con mecanismo de alineación

- › Casquillo roscado M12
- › Casquillo roscado de tan solo 55 mm de longitud (60 mm en el caso del sensor analógico)
- › 2 rangos de exploración: 250 mm, 350 mm
- › 1 salida de conmutación push-pull + IO-Link
- › Salida analógica de 4–20 mA o 0–10 V

microsonic.es/nano



360°



cube

El sensor de ultrasonidos ultramanejable

El cabezal del sensor se puede montar en 5 posiciones diferentes

- › Carcasa rectangular en miniatura
- › Soporte de montaje QuickLock
- › 3 rangos de exploración: 600 mm, 2000 mm, 5000 mm
- › 1 salida de conmutación push-pull + IO-Link
- › 1 salida de conmutación push-pull + IO-Link y 1 salida analógica o conmutable a la segunda salida de conmutación

microsonic.es/cube

dbk+

El estándar industrial para el control de doble hoja

Detección sencilla y segura de una y dos hojas de material

- › Casquillo roscado M18 y M12
- › No se requiere Teach-in
- › 3 entradas de control para preseleccionar la sensibilidad al material
- › Opción Teach-in, p. ej. para escanear obleas pegadas con una capa de agua
- › Opción Trigger para aplicaciones con elementos dispuestos de forma escalonada

microsonic.es/dbk+



bks+

Sensor de bordes

Detecta sin contacto los bordes de láminas, hojas de papel y otros materiales que no tienen transmisión acústica

- › 2 diseños de carcasa con anchuras de horquilla de 30 mm y 60 mm
- › Rango de medición de 12 mm o 40 mm
- › Salida analógica de 4–20 mA y 0–10 V
- › Interfaz IO-Link

microsonic.es/bks+



«Los sensores de ultrasonidos son un elemento indispensable de los sistemas de automatización. Nosotros le ayudamos a descubrir todas sus aplicaciones posibles. Contacte con nosotros directamente»

– Andreas Rotter, ingeniero

Contactar

La vía más sencilla de contactar con nosotros: ¡Llámenos!

¿Le interesan los sensores de ultrasonidos?



Contacto directo con microsonic en inglés

Nuestros compañeros del departamento de aplicación son expertos en ultrasonidos y estarán encantados de ayudarle personalmente.

→ +49 231 97 51 51-82

→ www.microsonic.es

¿Quiere saber si la tarea que quiere llevar a cabo se puede solucionar con ultrasonidos? ¡Pónganos a prueba! Estamos deseando recibir su consulta.

consultas@microsonic.de



Soporte en Español

Le presentamos a nuestro nuevo distribuidor exclusivo para España, Automation24.

→ +34 91 903 79 14

→ www.automation24.es/microsonic

Aquí podrá hacer sus pedidos y, si lo necesita, uno de nuestros técnicos le ayudará con su aplicación y la selección de producto.

info@automation24.es

¿Es distribuidor o ingeniero de ventas en el sector de sensores y le han convencido los productos de microsonic?

Póngase en contacto con nosotros. ¡Le estamos buscando!

→ +49 231 97 51 51-14

→ myfuture@microsonic.de

Dispositivo de posicionamiento neumático

PERMITE EL POSICIONAMIENTO NEUMÁTICO LIBRE CON PINZAS NEUMÁTICAS

El tipo de dispositivo de posicionamiento neumático (PPD) de Schunk permite el posicionamiento neumático libre con pinzas neumáticas, con una sencilla preparación de la pinza, el sensor y el dispositivo de posicionamiento.

Gracias a los bloques funcionales prefabricados de PLC, la puesta en funcionamiento también es muy sencilla. Se trata de una solución óptima para cualquier aplicación de pinzas en la que se requiera flexibilidad: por ejemplo, aplicaciones robóticas que mueven piezas de diferentes tamaños muy próximas entre sí.

El posicionamiento libre con pinzas neumáticas solo era posible con soluciones complicadas para los usuarios. Schunk cierra esta brecha con el dispositivo de posicionamiento neumático.

Se desarrolló como accesorio para pinzas neumáticas y se controla mediante IO-Link. Junto con un sensor de posición, se puede alcanzar cualquier posición de los dedos prensores. Así se supera el principio de la pinza abierta/pinza cerrada.

Esta flexibilidad del agarre neumático solo requiere una sencilla preparación que consta de tres componentes: el PPD, un sensor de posicionamiento y una pinza estándar.

Y eso significa que no son necesarias ni modificaciones ni variantes especiales de la pinza. Con el PPD, esta dimensión de agarre puede por tanto adaptarse fácilmente en el proceso operativo existente.

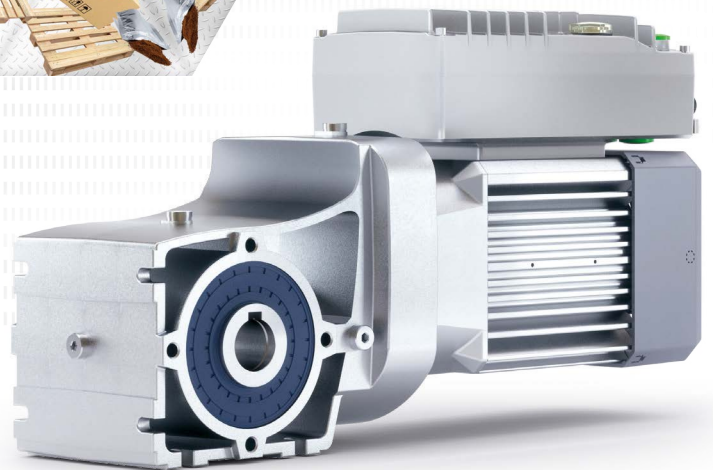
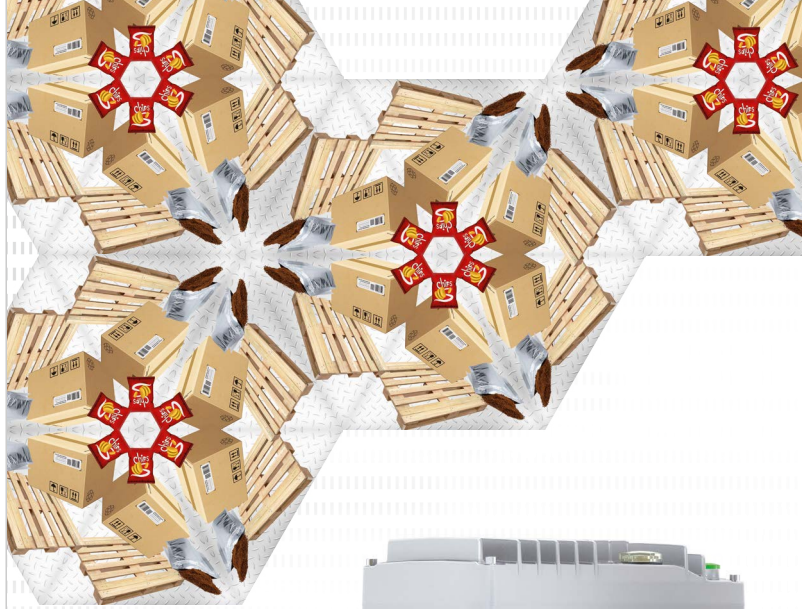
El control flexible de las pinzas neumáticas permite a los usuarios optimizar sus tiempos de ciclo. Porque los dedos prensores ya no tienen que desplazarse a las posiciones finales antes y después de cada operación de agarre.



SCHUNK INTEC, S.L.U.

Tel.: +34-937556020

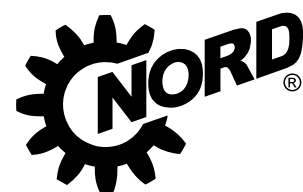
www.es.schunk.com



Nuestras soluciones de accionamiento para Packaging

Sistemas de accionamiento descentralizados para el envasado

- ▶ Soluciones modulares que simplifican la selección de producto así como la ampliación de sistemas.
- ▶ Tecnología de accionamiento descentralizada y compacta
- ▶ Significante reducción de costes y mayor eficiencia energética gracias al motor IE5+ con control integrado en caja de bornes



DRIVESYSTEMS

Our Solution. Your Success.

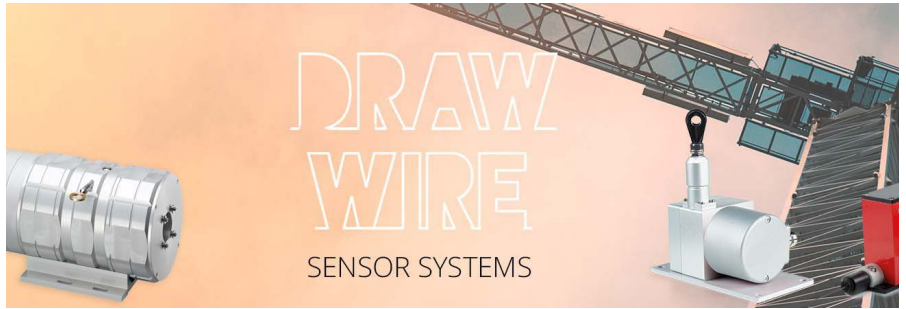
NORD Motorreductores S.A.

T: +34-93-723 5322 | spain@nord.com | www.nord.com



Sistemas de medida lineales por cable

INCLUYEN DESDE DISEÑOS COMPACTOS EN FORMATO MINIATURA HASTA SOLUCIONES EXTREMADAMENTE ROBUSTAS PARA GRANDES RANGOS DE MEDICIÓN



Un sistema de medida lineal por cable es una de las mejores soluciones para medir la velocidad y la posición lineal, como por ejemplo el corte de madera.

En un mundo donde la precisión y la eficacia son fundamentales para el éxito, Hohner brinda una cartera completa de sistemas de medida lineal por cable que se pueden combinar con una amplia variedad de encoders según los requisitos del cliente. Además, ofrecen una instalación rápida y sencilla con una alta flexibilidad de configuración.

Los sistemas de medida lineal de Hohner incluyen desde diseños compactos en formato miniatura hasta soluciones extremadamente robustas para grandes rangos de medición.

Las Series XS1 y XQ1 están preparadas para trabajar en ambientes llenos de diminutas partículas, porque cuentan con ce-

pillos para evitar la entrada del polvo. Con un diseño compacto, en el que integran el sensor dentro la carcasa de sistema, ofrecen una relación perfecta entre espacio y funcionalidad.

La serie Encometer de Hohner ofrece una forma rápida y económica de adaptar sistemas de medida lineal de hasta 10 metros. Con modelos como el EM10, EM8 y EM4, permiten lograr mediciones con un desalineamiento de hasta 45 grados.

Y para aplicaciones que requieren mediciones de larga distancia en entornos difíciles y exigentes, Hohner presenta la Serie Xtension, capaz de cubrir distancias de hasta 50 metros con gran precisión y robustez.

HOHNER AUTOMATION, S.L.

Tel.: +34-972160017

www.encoderhohner.com

Contactar

Roscados

PARA ALTA RESISTENCIA AL DESGASTE

Estos materiales han sido diseñados para dar solución a piezas o productos sometidos a elevado desgaste, unos ejemplos pueden ser la gama Hardox, Weldox,...

Un primer e importante grupo de estos materiales está formado por aceros que han sido bonificados en origen y se suministran con unas resistencias que pueden oscilar entre los 1.000 -:- 1.300 n / mm .

El segundo grupo lo formarían los procesos de roscado o reparación de aceros tratados térmicamente y en los que la dureza puede variar entre 40 -:- 55 hrc y en otros casos 53 -:- 63 hrc.

Tendríamos también el grupo de materiales de alta resistencia al desgaste, en el que sus durezas varían según al tipo a que corresponden, pero que tienen como característica común una elevada dureza y una aleación específica que dificulta el desgaste y en consecuencia también su mecanizado.

Para el roscado de los aceros endurecidos, Ferg ha desarrollado toda una amplia gama de machos que cubren las necesidades actuales del mercado.

Macho grupo VG:

- Para el roscado de aceros tratados y aceros refractarios con una resistencia a la tracción de 1000 n / mm .
- Referencias de juegos para el roscado a mano: T-108, A-108.



- Referencias de machos maquina para agujeros ciegos: 182A, T-182A, A-182A.
- Referencias de machos maquina para agujeros pasantes: 184A, T-184A, A-184A.

Macho grupo HR:

- Para el roscado de aceros tratados y aceros refractarios de muy alta resistencia a la tracción de 1.000 -:- 1.300 n / mm .
- Referencia de juegos para el roscado a mano: A-648.
- Referencias de machos maquina para agujeros ciegos: 642A, A-642A.
- Referencias de machos maquina para agujeros pasantes: 641A, A-641A.
- Referencias de machos maquina para el roscado de agujeros cónicos, NPT,RC : A-645.

FERG, S.L.

Tel.: +34-938833252

www.ferg.es

Contactar

Sensores inteligentes IO-Link

CONTROL DE ESTADO Y MONITORIZACIÓN EN TIEMPO REAL

En el campo de la supervisión de estado, IO-Link ofrece una solución eficaz para supervisar el estado de los sistemas en tiempo real.

La capacidad de procesar simultáneamente varios valores medidos procedentes de sensores permite a los ingenieros de producción obtener una visión completa del estado de sus sistemas.

Esto permite la detección precoz de desviaciones o fallos potenciales, lo que se traduce en una reducción del tiempo de inactividad y de los costes de mantenimiento.

Aceso remoto a través de internet: IO-Link también permite el acceso remoto a los datos de los sensores y el control del sistema a través de Internet.

Así, los ingenieros de producción pueden acceder a los sistemas desde cualquier lugar y realizar ajustes o diagnósticos sin necesidad de estar in situ. Esto mejora la capacidad de respuesta y la eficiencia en el mantenimiento y la optimización de los sistemas de producción y contribuye a aumentar la productividad global.



La combinación de monitorización de estado, procesamiento de múltiples valores medidos y acceso remoto a través de IO-Link ofrece a las empresas una potente solución para optimizar sus procesos de fabricación y maximizar la disponibilidad del sistema.

- Medición del clima con el CSS 014: el sensor inteligente CSS 014 de Stego es el innovador sensor IO-Link para la supervisión de las condiciones ambientales en armarios de distribución. Mide con precisión la temperatura y la humedad para garantizar unas condiciones óptimas para los componentes electrónicos. Gracias a su diseño compacto y su sencilla instalación, ofrece una solución eficaz para evitar la condensación y los daños causados por la humedad.

El sensor permite una supervisión y alarma fiables en caso de desviaciones, lo que aumenta la seguridad operativa. Gracias a su tecnología inteligente, el CSS 014 es una herramienta indispensable para proteger dispositivos sensibles en armarios de control.

STEGOTRONIC, S.A.

Tel.: +34-938066026

www.stego-group.com

Contactar

¿Sabes qué ocurre en tus instalaciones cuando no estás mirando?

Sistemas de telecontrol GSM para instalaciones industriales desatendidas.



MICROCOM
Simply More

Alertas al móvil

Plataforma Web gratuita y aplicaciones móviles iOS y Android

Entradas digitales, analógicas, MODBUS, etc.

Disponible en 2G, 3G y NB-IoT

Puesta en marcha sencilla

Servicios de impresión 3D

PENSADO PARA AYUDAR A TODA LA INDUSTRIA A CRECER EN EL USO Y LA INTEGRACIÓN DE LA FABRICACIÓN ADITIVA

El servicio de impresión 3D pensado para ayudar a toda la industria a crecer en el uso y la integración de la fabricación aditiva.

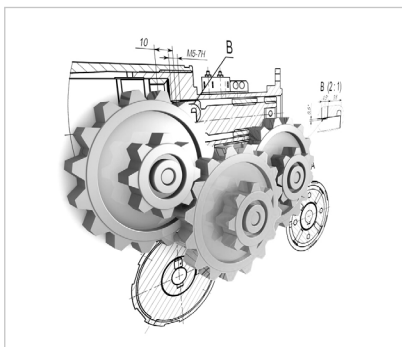
Una amplia gama de soluciones de fabricación aditiva que superan los límites de la producción convencional. Gracias a sus exclusivas máquinas de impresión 3D, puede producir piezas complejas y de alta calidad en un tiempo récord, lo que permite ofrecer una ventaja competitiva única a los clientes.

Aitiip 3D forma parte de un gran centro tecnológico y cuenta con uno de los mayores laboratorios de fabricación aditiva en Europa y ofrecer soluciones innovadoras y personalizadas para una amplia variedad de aplicaciones.

Su equipo de expertos altamente capacitados trabaja con los clientes para entender sus necesidades y ofrecer soluciones personalizadas que cumplan con sus requisitos exactos. Ya sea en la fabricación de prototipos o en la producción de piezas finales, en Aitiip 3D se esfuerzan por ofrecer un servicio excepcional y una calidad inigualable.

Capacidades:

- Ofrece a los clientes soluciones innovadoras y personalizadas a través de la impresión 3D. Garantiza una alta calidad y satisfacción del cliente. Ya sea que necesite piezas prototipos o piezas finales para la producción en serie.



AITIIP CENTRO TECNOLÓGICO

Tel.: +34-976464544

www.aitiip.com



Conectores neumáticos

CONEXIONES RÁPIDAS SEGURAS Y ENERGÉTICAMENTE EFICIENTES PARA AIRE COMPRIMIDO

Conectores neumáticos: conexiones rápidas seguras y energéticamente eficientes para aire comprimido.

La amplia gama de acoplamientos neumáticos y accesorios de Stäubli para sistemas de aire comprimido es su solución para una seguridad, eficiencia energética y fiabilidad óptimas.

Ofrecemos conectores rápidos de última generación diseñados ergonómicamente con materiales ligeros y de alta calidad, que garantizan la seguridad gracias a su manejo excepcionalmente sencillo a la hora de conectar y desconectar.

La seguridad, integrada en el diseño de productos a todos los niveles, desde la conexión hasta el funcionamiento y la desconexión.

Estos racores para aire comprimido minimizan el esfuerzo del operario y ofrecen una protección fiable contra el efecto latigazo, gracias a nuestra tecnología antilátigo conforme a la norma ISO 4414.

Estas soluciones de conexión para aire comprimido se integran perfectamente en sus operaciones y están desarrolladas para ofrecer la máxima estanqueidad.

Además, aseguran un alto caudal garantizado en todos sus circuitos de aire comprimido, reduciendo significativamente su consumo de energía.

Suministramos acoplamientos de aire comprimido para una amplia gama de industrias, como la metalúrgica, automovilística, ferroviaria, nuclear, automovilística, petrolera y gasística, farmacéutica y alimentaria.

STÄUBLI ESPAÑOLA, S.A.U.

Tel.: +34-937205408

www.staubli.com



Controles numéricos

PARA MÁQUINAS DE FRESADO, FRESADO-TORNEADO Y CENTROS DE MECANIZADO



Características:

- Para máquinas de fresado, fresado-torneado y centros de mecanizado.
- Hasta 24 closed loops.
- Mecanizado a 5 ejes y a alta velocidad.
- Fresado trocoidal, mecanizado de ruedas dentadas y rectificado.
- Interfaz de usuario orientada al futuro.
- Concepto de manejo multitáctil orientado a las tareas.
- Alineación intuitiva de piezas con funciones de palpación inteligentes.

DR. JOHANNES HEIDENHAIN GMBH

Tel.: +49-8669310

www.heidenhain.de





R-EMENDO: edición con el robot

Mejore una pieza de trabajo eliminando material como desbarbando, esmerilando y puliendo.

schunk.com/es/es →

Contactar 

Hand in hand for tomorrow

Servomotores

CON ACCIONAMIENTO INTEGRADO Y REDUCTOR DE TORNILLO SIN FIN

Servomotores brushless con accionamiento integrado y reductor de tornillo sin fin. Pares nominales 9 Nm.

Motor: trifásico sinusoidal de 4 polos sin escobillas, en forma cerrada.

Rotor con imanes NdFeB. Protector térmico de seguridad. Bobinado clase F. Protector térmico de seguridad. Protección IP65 según normas CEI EN 60529. Rodamientos de juego reducido con grasa especial para altas temperaturas.

DRIVE :Fuente de alimentación de 24 y/o 48 Vdc . Codificador magnético absoluto SSI (12 bits una vuelta / 20 bits multi vuelta) con batería de respaldo interna . 5 entradas digitales PNP y 1 entrada analógica -10 +10V ext. (0-5 o 4-20mA opcional) . 1 salida de relé (NC-NO) . Puerto USB para parametrización . Control de par, velocidad, posición y homing.

Reductor: tornillo sin fin con caja de engranajes de aluminio fundido a presión. Distancia entre centros 26 mm. Corona de bronce CARO con dureza 120÷160 HB. El tornillo es de acero templado con rosca rectificada. Anillos de sellado en caucho especial para altas temperaturas (FKM).

Lubricación con aceite especial de larga duración. Los ratios de reducción disponibles (i) son 10, de 5 a 80. Par nominal hasta 9 Nm.

Comunicaciones: todos los modelos están implementados con la nueva plataforma "abierta" que permite la configuración con los siguientes protocolos primarios: CanOpen, Ethercat, Modbus, Ethernet/IP, Profinet, Powerlink



DEXIS IBÉRICA

Tel.: +34-976300555

www.dexis-iberica.com [Contactar](#)

Prensas mono bastidor

CON CIGÜEÑAL

Esta serie es adecuada para su aplicación en piezas de automóviles, productos electrónicos y electrodomésticos.

Todo ello puede requerir una formación perfecta de las operaciones de procesado como la alimentación, extracción y repuntado del material. Combinando una matriz progresiva con una curva de péndulo, se puede duplicar la productividad, lo que ahorra más de un 50% de energía.

Además, la línea de producción de transferencia automatizada puede añadirse también para elevar de nivel la productividad.

Características:

- Marco paralelo intersectado, martinete guiado por 8 guías.
- Servomotor exclusivo para máquina de prensado.
- Circulación centralizada de lubricación del aceite.
- Conservación de energía.
- Ahorro de espacio.
- Mejora en el volumen de producción.
- 8 curvas como estándar.
- Mejor precisión en el P.M.I.
- Interfaz de funcionamiento y software de supervisión fáciles de usar.
- Modo de rueda manual para una calibración cómoda del troquel.

SEYI PRESSES EUROPE GMBH

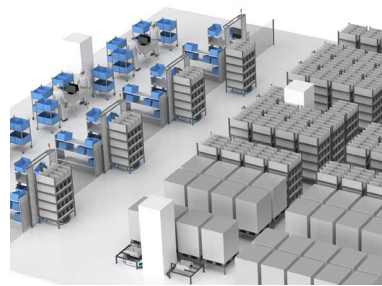
Tel.: +49-69247544163

www.seyi.com [Contactar](#)



Soluciones de picking

DISEÑO PARA MEJORAR LA PRODUCTIVIDAD



Sustituir el modelo de picking "Person-To-Good" por el picking inteligente robotizado "Goods-To-Person". Esta solución de Geek+ utiliza robots de picking de la serie P para transportar estanterías móviles a las estaciones de trabajo y realizar diversas operaciones, como el propio picking, put-away, reposición, devolución y checking.

Además, el Geek Plus Picking System permite que los robots lleven pallets, que mejoran la productividad y reducen el coste de mano de obra.

Esta solución es compatible con el almacenamiento de artículos grandes/medianos/pequeños y con la preparación de pedidos de piezas/cajas/palets. Resulta adecuado para picking B2B y B2C y también para logística inversa, pudiendo además implantarse por fases para aligerar la inversión inicial.

Sus principales escenarios de aplicación son FCL, pedidos de un solo artículo y picking pequeño/mediano/grande, y es una solución especialmente demandada en industrias clave como retail, confección, laboratorios farmacéuticos, 3PL, cosméticos, el sector ecommerce, fabricación o en la cadena de frío.

JHERNANDO, S.L. (J. HERNANDO)

Tel.: +34-918796286

www.jhernando.es [Contactar](#)

Sistema de ballbar para automatización industrial

AGILIZA LA INSTALACIÓN DEL ROBOT Y MEJORA LA PRECISIÓN DEL SISTEMA

RCS L-90 es un sistema de ballbar lineal de 90 mm que facilita la instalación y calibración de los sistemas robóticos.

El sistema puede realizar una serie de ensayos para acelerar, estandarizar y proporcionar trazabilidad para el reglaje y diagnóstico de robots.

Mediante el ballbar, los robots acceden a un nuevo mundo de tiempos de reglaje más cortos y más precisión de aplicación.

También estandariza los procesos, de forma que los programadores pueden seguir las mismas rutinas y conseguir los mismos resultados.

RCS L-90 está diseñado para agilizar el reglaje, la instalación y el mantenimiento de robots industriales. Es posible simplificar los métodos manuales lentos e imprecisos utilizados para el reglaje de una célula para obtener las ventajas siguientes:

Ahorro de tiempo y dinero: recuperación de la célula robótica más rápidamente tras el mantenimiento o una colisión.

La reducción del tiempo de inactividad aumenta la productividad.

Programación sin conexión: el software para robot, paquete integrado de software RCS, permite programar fuera de la máquina y minimiza los retoques del robot.

Fácil de utilizar: mediante el software de robot intuitivo, el sistema RCS L-90 estandariza los ensayos de forma que pueda utilizarlos cualquier operario de robot.



RENISHAW IBÉRICA, S.A.U.

Tel.: +34-936633420

www.renishaw.es [Contactar](#)

SIL

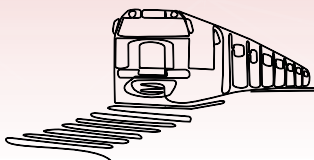
Barcelona

FERIA LÍDER DE LOGÍSTICA, TRANSPORTE, INTRALÓGICA
Y SUPPLY CHAIN DEL SUR DE EUROPA

5-7 JUNIO 2024



**SOMOS EL SECTOR QUE
CONECTA EL MUNDO**



ORGANIZADO POR

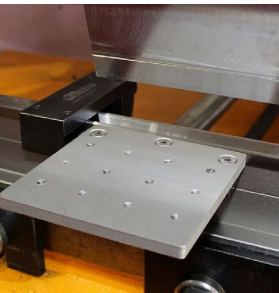
ZF | CONSORCI
barcelona
ZONA FRANCA

[Contactar](#)

WWW.SILBCN.COM

Plantillas manuales para plegadoras

IDEALES PARA PIEZAS PEQUEÑAS



La plantilla manual 120x120 permite hacer plegados (con la posibilidad de utilizar patrones) que con el tope trasero tradicional sería muy difícil. Ajuste rápido a matriz mediante maneta. Reversible, cambiando posición de tornillos. Para matrices máximo 80 m/m. Dimensiones de la chapa de INOX; 120 x 120 x 8 m/m.

Se suministra con 4 tornillos Allen de M6 x 10 m/m.

La plantilla manual 120x120 está pensada para facilitar el trabajo del operario, permite sujetar patrones o negativos de las piezas para poder plegarlas con total garantía. Ideal para piezas pequeñas y, por la geometría de la pieza, se tenga dificultad en usar los topes traseros tradicionales.

La adaptación es muy sencilla y rápida gracias a su maneta rápida. El bajo precio de esta plantilla manual 120x120 será rápidamente amortizado, disminuyendo mucho el tiempo de preparación en la plegadora.

METALMAQ, S.A.

Tel.: +34-936380018

www.metalmag.shop/es



Servicio de asistencia técnica

CALIDAD, SERVICIO Y SOLUCIONES DE AUTOMATIZACIÓN LÍDERES EN EL MERCADO

En Josep Muntal se comprometen a ofrecer a clientes calidad, servicio y soluciones de automatización líderes en el mercado. Como distribuidores exclusivos de 16 fabricantes líderes a nivel europeo, garantizamos productos de primera calidad respaldados por un servicio de asistencia técnica excepcional.

Su equipo experimentado y en formación continua está disponible para brindarle un servicio de asistencia técnica directo y cercano.

Desde la instalación inicial hasta el funcionamiento continuo de su máquina, están aquí para asegurar de que se obtenga el máximo rendimiento de la inversión.

JOSEP MUNTAL, S.L.

Tel.: +34-938655630

www.jmuntal.com



Crucetas cardan

DE MÁXIMA CALIDAD

En Cardyfren ofrecen productos originales empleados por los principales fabricantes de vehículos y maquinaria a nivel mundial, siendo crucetas fabricadas con materiales de alta calidad y testadas durante años en las más exigentes condiciones de trabajo.

Entre las series con las que cuentan se encuentran productos Spicer desde la serie 1100 hasta la 1800, contando con los últimos modelos conformados en frío, con pastilla de fricción interior (lo cual reduce el desgaste) y retenes de doble y triple labio (los cuales evitan pérdidas de grasa).

Esto garantiza una vida media por encima de lo habitual, lo que representa la máxima calidad que los clientes esperan de la marca.

Asimismo, respecto al producto Spicer GWB, ofrecen piezas desde la serie 687.15 (2015) hasta la serie 687.65 (2065). Esta marca es reconocida por su compromiso con la innovación en el diseño de componentes de transmisión para la industria y automoción, ofreciendo versiones con engrase central, engrasadores exteriores y versiones sin mantenimiento.

Respecto a Spicer Italcardan ofrecen piezas desde la serie 2C hasta la 15C (versiones con y sin mantenimiento), especiales para maquinaria de obra pública y aptas para trabajar en condiciones extremas.

De esta manera brindan a sus clientes acceso a soluciones de transmisión de alto rendimiento y durabilidad, evitando pérdidas económicas causadas por averías.



CARDYFREN, S.L.

Tel.: +34-961665179

www.cardyfren.com

Transportadores individuales

MONOFÁSICOS O TRIFÁSICOS

Se trata de un equipo individual de transporte que alimenta, de forma rápida y limpia, diferentes puntos de proceso según necesidad.

Consta de un control individual con un micro PLC y sus protecciones eléctricas según la normativa. Potencia del grupo de aspiración, que permite que el equipo trabaje individualmente de forma automática.

ALIMATIC, S.L.

Tel.: +34-936525680

www.alimatic.com



Alimentador A2

Capacidad 2 litros /15 Kg/h

Alimentador A5

Capacidad 5 litros /50 Kg/h

Alimentador A10

Capacidad 10 litros /150 Kg/h

Alimentador A20

Capacidad 20 litros /200 Kg/h



RNA Vibrant se adapta a las nuevas exigencias tecnológicas.



RNA Vibrant ofrece sistemas de alimentación multicanales, que permiten una gran flexibilidad de piezas y alta cadencia.

www.vibrant-rna.com

info@vibrant-rna.com

Contactar ↗

Ampliación de línea de herramientas para alta presión de refrigerante



MAYOR DURACIÓN DE LA HERRAMIENTA

El diseño del sistema de refrigeración de las herramientas anteriores ha sido optimizado para maximizar el caudal con la mínima pérdida de presión utilizando un software de Dinámica Computacional de Fluidos.

La novedosa ampliación incluye:

- Configuración hueca de 40 mm y 16 mm de diámetro con alojamiento para portafresas
- Configuración Multi-Master de 25 y 32 mm de diámetro para plaquitas de 15 mm

Ventajas:

- Mayor duración de la herramienta
- Mayores índices de extracción de material
- Mayor empañe radial (ae)
- Mejor control y evacuación de viruta

Características:

- Flujo de refrigerante dirigido a cada filo de corte
- Escuadrado de precisión a 90°
- Posibilidad de fresado en rampa
- Recubrimiento superficial de la herramienta de protección contra el desgaste y la corrosión.

Aplicaciones:

- Desbaste profundo de escuadras y ranuras
- Fresado en rampa, incluyendo interpolación helicoidal

Beneficios:

- Mayor duración de la herramienta, gracias a la reducción de la temperatura en la zona de corte
- Mayor productividad debido al incremento de los parámetros de corte
- Mejor control de viruta, minimizando el riesgo de paradas de máquina ocasionadas por las virutas enredadas en sus componentes.
- Mejor acabado superficial
- Mayor fiabilidad del proceso
- El refrigerante a alta presión (HPC) evita el recrecimiento del filo, especialmente durante el mecanizado de superaleaciones a altas temperaturas y aceros inoxidables.

ISCAR IBÉRICA, S.A.

Tel.: +34-935946484

www.iscarib.es [Contactar](#)



Boquillas de abanico plano

ALTA PRESIÓN

Las boquillas de la serie 602/608/652/ están destinadas a ser usadas para aplicaciones de limpieza.

Son de abanico plano y uniforme con un espesor estrecho para concentrar el impacto. En concreto, la serie 6 fh tiene un estabilizador de pulverización que lo hace especialmente estable para aumentar el impacto

Características:

- Fabricadas en ss 303, ss 420f y ss 301
- Conexión por rosca macho 1/8", 1/4" bspt o por tuerca
- Caudales muy variados, desde 4,56 a 68,38 l/min para 100 bares de presión.
- Presiones a utilizar desde 40 a 400 bares.

Las aplicaciones más habituales son:

- Limpieza de alta presión
- Limpiadores de chorro de vapor

LECHLER, S.A.

Tel.: +34-916586346

www.lechler.com/es [Contactar](#)

Maquinaria especial para el test de vacío y de presión

PARA SUBCONJUNTOS DE METAL

AGME diseña y fabrica máquinas especiales para realizar los test de vacío y de presión de compresores industriales.

Para llevar a cabo estos procesos las máquinas de test desarrolladas por este fabricante eibarés, integran tantos cilindros neumáticos como sean necesarios para hacer las operaciones de sellado y test.

Esta máquina de test incorpora cuatro cilindros: un cilindro neumático vertical, con un transductor lineal para controlar el recorrido, que proporciona sujeción y sellado para realizar el test, otro cilindro vertical integrado en el utillaje superior y un cilindro horizontal conectado al utillaje inferior con guía y corredera.

El utillaje superior e inferior están dotados de sensores para identificar el tipo de herramientas. Finalmente un cuarto cilindro marcará por puntos las piezas que hayan pasado el test.

Este proyecto a medida incorpora además otros elementos como bombas de vacío y válvulas de vacío para la verificación de la tasa de fuga. Todas estas operaciones son controladas por un PLC desde armario eléctrico.

La maquinaria especial de test y ensayo desarrollada por AGME dispone de certificación CE, cumpliendo con todos los requisitos de seguridad.

AGME AUTOMATED ASSEMBLY SOLUTIONS

Tel.: +34-943121608

www.agme.net [Contactar](#)



Vibradores circulares

CON PIEZAS METÁLICAS DE PEQUEÑO Y MEDIO TAMAÑO

Fundamental en la tecnología del rebabado, las máquinas de la serie VP garantizan una gran robustez alta productividad y amplio campo de aplicación, presentándose como la respuesta más adecuada a las exigencias de trabajo con piezas metálicas de pequeño y medio tamaño.

Todas las operaciones son llevadas a cabo con la máxima precisión gracias al regular y homogéneo movimiento de la máquina.

Las particulares dimensiones de la cuba permiten obtener una menor amplitud en la vibración con una mejor precisión en el trabajo, una reducción de la energía eléctrica y una significativa reducción del ruido.

La operación de descarga automática es facilitada con el uso de un particular tamiz de separación que garantiza la salida total de las piezas.



Características principales:

- Cuba vibrante en acero recubierta interiormente con poliuretano colado en caliente de 92 shores.
- Rodamientos del motor engrasados de por vida.
- Sistema de descarga de líquidos manual o neumático.
- Sistema de descarga total por debajo del contenido de la cuba.

DOVERAL 10, S.L.

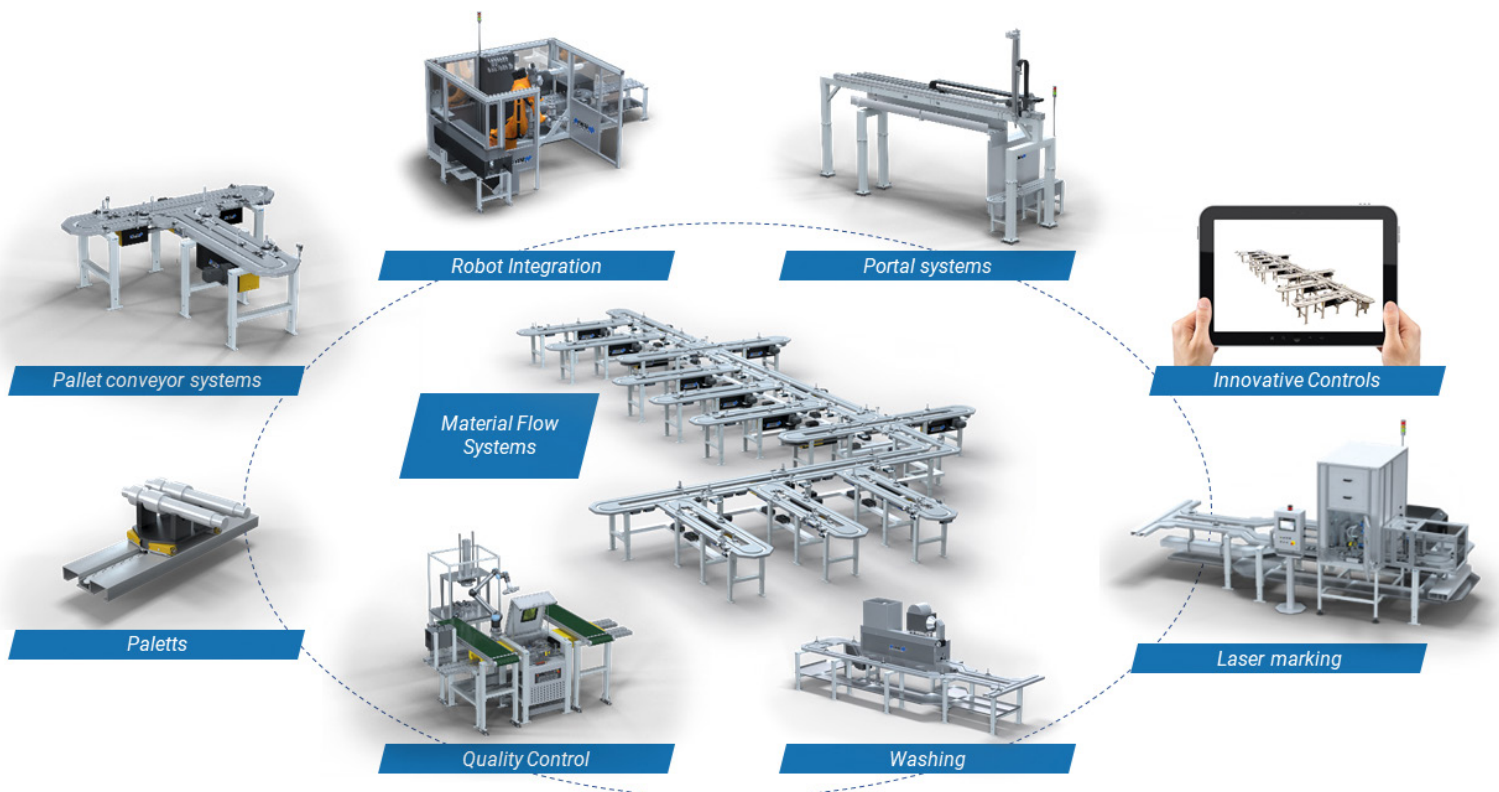
Tel.: +34-946482669

www.doveral10.com

Contactar ↗



Smart industrial automation



Contact

+34 93 587 24 56

+34 629 436 287

Just Add Machines

ewab.com

Contactar ↗

Sistemas de automatización compactos

INCORPORAN CINCO BANDEJAS CON CARGA DE HASTA 3.000 KG

Este sistema, Automation Systems Compact Load & Unload Storage, aglutina la automatización de la carga, descarga y el almacenamiento en una versión muy compacta y y de fácil manejo. Esta solución ha sido especialmente desarrollada para clientes con espacio muy limitado en sus instalaciones productivas.

Los módulos elevador y descargador de chapas son independientes, ya que la carga se ejecuta por la parte delantera mientras que el movimiento de descarga se produce por la parte trasera. Este sistema de dos módulos agiliza los movimientos y acelera el proceso productivo. El almacenamiento automático incorpora cinco bandejas con carga de hasta 3.000 kg cada una, con un espesor de chapa de hasta 12 mm.

La novedosa solución Automation Systems Compact Load & Unload Storage, puede integrarse en la máquina de corte láser fibra Dynamiline Fiber 1530. Esta máquina para cortes planos (2D) de metales ferrosos y no ferrosos, es altamente autónoma gracias a sus funciones inteligentes lo que permite una productividad 24/7.

La integración de esta solución con el software Manager Lite facilita el control de datos y permite la optimización del rendimiento de la máquina en tiempo real.

La fábrica de TCI Cutting (Guadassuar, Valencia) está estructurada en diez unidades de negocio y cuenta con un showroom donde se exponen sus modelos de máquinas de corte láser y waterjet, sistemas de automatización escalables, y su software de gestión de la producción para optimizar los resultados de las fábricas en su camino hacia una Smart Factory.



TECNOLOGÍA DE CORTE E INGENIERÍA, S.L.

Tel.: +34-962572290

www.tcutting.com **Contactar**

Micromesas sin rozamiento

ADECUADAS PARA APLICACIONES CON LOS REQUISITOS DE PRECISIÓN MÁS EXIGENTES



Las micromesas sin rozamiento del tipo ND son adecuadas para aplicaciones con los requisitos de precisión más exigentes. Se componen de secciones superiores e inferiores de la misma longitud, en las que la sección inferior en forma de prisma doble está endurecida por temple. El tipo ND está disponible como modelo de un eje de acero en tres tamaños.

Todos los tamaños están equipados con jaulas de rodillos tipo AC y pueden emplearse en horizontal y en vertical. Los requisitos de precisión más exigentes se satisfacen con longitudes de 25 a 155 mm y carreras de 12 a 90 mm. Se puede diseñar un modelo especial con la jaula de bolas tipo AK, de modo que se reduzca la sensibilidad a la suciedad y la capacidad de carga.

SCHNEEBERGER AG LINEARTECHNIK

Tel.: +41-629184111

www.schneeberger.com **Contactar**



Centros de mecanizado

PARA CUALQUIER APLICACIÓN

Serie HSA = alta rigidez + alta precisión. Rendimiento fantástico para cualquier aplicación de mecanizado. Eje Z, cuatro guías lineales, tres estructuras vinculantes, tecnología patentada, soporte bidireccional. Proporciona un 20% de rigidez al cortar y le brinda un rendimiento excelente. Múltiples opciones de husillo, ej. 40, 50, cabezal de engranajes 8000 rpm.

HUSILLO DE FABRICACIÓN PROPIA, DESVIACIÓN DE 5M.

REDIMA IMT, S.L.

Tel.: +34-916984711

www.gruporedima.com **Contactar**

Kits de estaciones de soldadura inteligentes

COMBINAN TRAZABILIDAD Y CONTROL TOTAL DEL PROCESO PARA ABARCAR UNA GAMA DE APLICACIONES DE SOLDADURA ESPECÍFICAS



RS ha anunciado el lanzamiento de los kits WXsmart de Weller. Tras el lanzamiento de la plataforma inteligente todo en uno WXsmart, los cinco kits están adaptados para satisfacer las necesidades de soldadura y trabajo posterior, desde labores delicadas en equipos en miniatura hasta aplicaciones industriales pesadas. La plataforma WXsmart está concebida para ingenieros de diseño de sectores que requieren conectividad, seguridad y trazabilidad, como la electrónica, la medicina, la automoción, la industria aeroespacial, defensa y la tecnología solar.

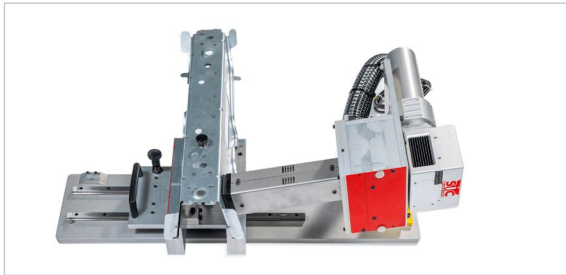
RS IBERIA

Tel.: +34-902100711

es.rs-online.com **Contactar**

Unidades de marcado láser

SOLUCIONES INTEGRABLES TODO EN UNO



F.I.T. LÁSER es una unidad de marcado láser que cuenta con un revestimiento de seguridad, diseñada para integrarse a líneas de producción.

Esta solución integrable todo en uno incluye el suministro y las protecciones requeridas para marcar sus piezas en línea de producción, de forma eficaz y segura.

Esta unidad de marcado es particularmente compacta y ligera (13 kg) para una integración facilitada. En efecto, F.I.T. láser está lista para una integración con clase 1. Para garantizar la protección de las personas en el radio cercano, el haz está encerrado en un revestimiento estanco a la radiación.

Hay diferentes tamaños de revestimiento disponibles para adaptarse a los tamaños y superficies de marcado: 34 mm x 32 mm, 100 mm x 32 mm, 100 mm x 100 mm. Se pueden realizar otras dimensiones a pedido.

Conectar F.I.T. LÁSER a su PLC es extremadamente simple. Una conexión única de tipo Profinet, Profibus o Ethernet IP permite una integración rápida y simplificada.

Un compensador integrado en F.I.T. LÁSER garantiza un óptimo marcado. Evita la adquisición de un autofoco electrónico, que suele ser costoso y frágil.

Este autofoco mecánico compensa las variaciones de ajuste, de piezas, de tolerancias o de precisión en los brazos de los robots para obtener una distancia focal ideal que garantiza un marcado perfecto.

Para que su buen desempeño se prolongue en el tiempo, F.I.T. láser integra características y accesorios específicos que garantizan la protección y el funcionamiento óptimo del aparato en entornos de producción exigentes; por ejemplo: un cajón de acceso al vidrio de protección de la lente o un sistema de evacuación de humo o partículas.

Tarjeta interface entrada/salida E/S Expander.

Es una extensión del número de entradas/salidas E/S del F.I.T.

Ventaja: La tarjeta de interface permite flexibilidad para funciones adicionales, sensores suplementarios y cinturón de seguridad.

SIC MARKING

Tel.: +34-937930255

www.sivartsl.com 

LIDER MUNDIAL EN FABRICACIÓN DE PEQUEÑOS COMPONENTES INDUSTRIALES

ACCEDA AL NUEVO
CATÁLOGO DIGITAL



CAD GRATIS

Diseños CAD 2D y 3D para su proyecto



NUESTROS EQUIPOS ESPECIALIZADOS

para ayudar a escoger la solución correcta



MÁS OPCIONES

45.000 productos disponibles



MUESTRAS GRATUITAS

Pruebe antes de comprar

Para obtener más información visite nuestra página web www.essentracomponents.es o envíe un email a sales@essentracomponents.es



www.essentracomponents.es

MAKING IT EASIER

FERIAS

BIEMH FINALIZÓ EL PASADO 15 DE MARZO LA GIRA DE REUNIONES CON EMPRESAS EXPOSITORAS

El pasado 15 de marzo, Bilbao Exhibition Centre ha acogido la última de las reuniones entre el equipo organizador de BIEMH-Bienal Internacional de Máquina-Herramienta y sus empresas expositoras. Tras los dos productivos encuentros de la semana pasada en Barcelona y Madrid, las y los responsables de la feria han reunido hoy a un nutrido grupo de empresas expositoras para presentar los avances de las campañas comerciales, de visitantes y comunicación, y para reforzar, aún más, la línea directa de trabajo existente entre organización y expositores.

Representantes del equipo organizador han aprovechado el evento para conocer, de primera mano, las necesidades y objetivos de las firmas de cara a la 32ª edición, por medio de entrevistas personales al término del primer bloque de presentaciones.

Al encuentro se han acercado también medios especializados, a los que se ha informado sobre la buena situación de BIEMH y del sector, así como sobre los aspectos organizativos y promocionales del certamen.

Con más de 1.300 firmas expositoras confirmadas hasta el momento y más de 2.500 productos y equipos, en BIEMH volverá a ser protagonista la gran maquinaria en funcionamiento. Tal y como se ha dado a conocer en la presentación, la feria ocupará los seis pabellones de BEC y ofrecerá espacio a los principales sectores: fabricación y distribución de máquinas de arranque y deformación, robótica, automatización y digitalización, además de componentes, herramientas y accesorios. La presencia de firmas líderes de 29 países, confirmada a dos meses y medio del inicio de la feria, anticipa una edición al más alto nivel en innovación y tecnología.

El manufacturing avanzado continúa gozando de muy buena salud, tal y como muestran los datos facilitados por AFM. El año anterior se cerró con cifras récord, superando por primera vez la barrera de los 2.000 millones de euros en lo que se refiere a máquinas-herramienta y tecnologías avanzadas para fabricar, lo que significó un crecimiento del 17% sobre la cifra final de 2022.

BIEMH 2024 está organizada por AFM, Machine Tool Manufacturers; AIMHE, Machine Tools Importers y Bilbao Exhibition Centre, y cuenta con SPRI – Gobierno Vasco como Partner Institucional.



LAS BIG TECH OFRECERÁN SOLUCIONES A LA INDUSTRIA EN EL BARCELONA CYBERSECURITY CONGRESS

El Barcelona Cybersecurity Congress (BCC) reunirá, del 21 al 23 de mayo en Fira de Barcelona, a una importante muestra del ecosistema de la ciberseguridad internacional con la presencia de empresas líderes que ofrecerán los últimos sistemas de protección digital para la industria, y la participación de grandes expertos que debatirán sobre los principales retos en este campo, en un mundo cada vez más conectado.

Las fábricas, industrias y empresas de todo el mundo se están transformando rápidamente para adaptarse al mundo digital. Esto las hace más ágiles, competitivas y sostenibles, pero también más vulnerables. En este sentido, más del 60% de empresas españolas sufrieron ciberataques durante el 2023 según datos de INCIBE (Instituto de Ciberseguridad de España), y el Parlamento Europeo ha aprobado recientemente la Ley de Ciberresiliencia, un nuevo marco normativo que obligará a los fabricantes de hardware y software a integrar en sus productos mayores requisitos de seguridad informática.

En este contexto, el Barcelona Cybersecurity Congress, organizado por Fira de Barcelona junto con la Agència de Ciberseguretat de Catalunya (ACC), ha fijado para su próxima edición sus ejes temáticos en torno a grandes desafíos para las compañías como la Inteligencia y Vigilancia de Amenazas, Medidas de Seguridad Sólidas, Formación y sensibilización de los empleados, Soluciones de Gestión Compliance, Gobernanza de Datos y Privacidad, y Tecnología para la Regulación.

En sentido, el BCC cuenta ya con la participación confirmada de empresas especializadas en el desarrollo de soluciones para minimizar el impacto de los ciberdelincuentes como Cloudflare, CrowdStrike, Fortinet ManageEngine, Sentinel One, SoSafe, Telefonica Tech o Threatlocker, entre otros. Además, en su parte congresual y bajo la dirección técnica del International Society of Automation (ISA), se llevarán a cabo más de 60 sesiones en las que participarán ponentes como Andrew Rose, director de seguridad de SoSafe; Daniele Molteni, jefe de producto de Cloudflare; Tom Liston, consejero delegado de Bad Wolf Security; o Steve Mustard, expresidente de ISA y consultor independiente en automatización.

EBCC se celebrará del 21 al 23 de mayo en el recinto de Gran Via de Fira de Barcelona juntamente con el IOT Solutions World Congress, el evento internacional sobre la transformación de la industria a través de tecnologías disruptivas.



EMPRESAS

OMRON DA LA BIENVENIDA A FACTBIRD COMO SOCIO DE SOLUCIONES DE LA OMRON INNOVATION NETWORK

OMRON, líder mundial en automatización industrial, se complace en anunciar que Factbird se ha unido a la OMRON Innovation Network como socio de soluciones. Factbird proporciona soluciones integrales de fabricación inteligente diseñadas para agilizar los procesos de recopilación y análisis de datos. Con raíces danesas, Factbird ha ampliado sus operaciones a toda Europa y a Estados Unidos, lo que ha tenido un impacto significativo en la industria manufacturera.

La fabricación inteligente desempeña un papel indispensable en el panorama industrial actual, donde los análisis basados en datos son esenciales para mantener la competitividad, satisfacer las expectativas de los clientes y alcanzar la excelencia operativa. Al unir fuerzas con Factbird, OMRON continúa ampliando su red de socios de

confianza y ofreciendo soluciones completas que satisfacen las necesidades, siempre cambiantes, de fabricantes de todo el mundo.

Además de por su uso sencillo, las soluciones de fabricación inteligentes de Factbird destacan por su gran número de funciones equipadas, como dispositivos de recopilación automática de datos; supervisión en tiempo real de la eficacia general de los equipos; monitorización de vídeo; optimización de procesos; supervisión de suministros y recursos; y capacidades de mantenimiento proactivo de equipos.

Más información sobre Factbird y sus soluciones de fabricación inteligente en <https://www.factbird.com/>.



Lámparas empotradas LED MC55 + MC35

Con las dos lámparas empotradas LED Multicolor MC55 y MC35, WERMA ofrece un señalizador compacto con hasta siete colores en una lámpara: rojo, amarillo, verde, blanco, azul, violeta y turquesa.

Alternativamente está disponible una versión tricolor, que combina la combinación de colores más habitual de rojo, amarillo y verde en un solo dispositivo de señalización.

CATÁLOGOS

NORELEM AÑADE 30 000 NUEVOS COMPONENTES A SU CATÁLOGO

Norelem, fabricante y proveedor mundial de componentes normalizados para maquinaria y automatización, ha aumentado su gama de productos en más de un 40%. Único en el sector, este aumento eleva la gama de componentes de alta calidad de norelem a más de 100 000 productos para ingenieros de diseño y técnicos de maquinaria. Tras más de 65 años suministrando a la industria de la ingeniería mecánica, norelem está bien posicionada para satisfacer las necesidades de sus clientes y lanza nuevos productos cada mes para garantizar que tengan acceso a las piezas adecuadas en el momento oportuno.



Desde sensores y abrazaderas hasta pernos, palancas e instrumentos de medición, todo el catálogo de piezas estandarizadas de norelem está disponible para pedir en su tienda online con plazos de entrega rápidos y fiables garantizados. En ella, los clientes también pueden acceder a los amplios datos CAD de norelem para garantizar diseños eficientes y obtener ahorros de tiempo considerables a la hora de especificar los productos. Además, gracias a sus 12 emplazamientos distribuidos por todo el mundo, el equipo de norelem está disponible para ofrecer asistencia técnica in situ a sus clientes. Schneck añade que "con décadas de experiencia en el sector de la ingeniería mecánica, sabemos cómo llevar aún más lejos nuestro papel de fabricante y proveedor. Más allá del amplio stock de existencias y los rápidos plazos de entrega, también nos preocupamos por el futuro del sector e invertimos mucho

tiempo en ofrecer a nuestros clientes y a la futura generación de clientes el apoyo que necesitan". La norelem ACADEMY es un ejemplo del compromiso de la empresa para dar forma al futuro de la ingeniería. Si desea ver más novedades de productos norelem o hablar con nuestros especialistas de producto, visítenos en la feria Hispack 2024 del 7 al 10 de mayo en Barcelona.

AUTOMATION24 GMBH	PORTADA, 19, 20, 21, 22
BAUTERMIC, S.A.	5
BIEMH - BILBAO EXHIBITION CENTRE	8
BITMAKERS, S.L.	15
C3 COMUNICACIONES / GRUPO COFITEL	17
CONSORCI ZF INTERNACIONAL, S.A.U.	29
ELECTRÓNICA OLFER, S.L.	INT. PORTADA
ESSENTRA COMPONENTS, S.L.U.	35
EWAB ENGINEERING, S.A.U.	33
FRANKE RODAMIENTOS, S.L.	CONTRAPORTADA
HANNOVER MESSE	18
MICROCOM SISTEMAS MODULARES, S.L.U.	25
NORD DRIVESYSTEMS	23
PICK & PACK EXPO	7
RENISHAW IBÉRICA, S.A.U.	5
SCHUNK INTEC, S.L.U.	27
STEGOTRONIC, S.A.	11
VIBRANT, S.A.U.	31
WENGLOR SISTEMAS DE SENSORES, S.L.	9
WERMA SIGNALTECHNIK GMBH & CO.KG	37
ZIMMER GROUP IBERIA, S.L.	13

Calendario de ediciones

R0415

Enero

FECHA DE CIERRE
26-01-2024

Robótica y Automatización para packaging:

- Sistemas de agarre y sujeción
- Visión artificial
- Sistemas transportadores, manipulación y trazabilidad
- Rodamientos, guías y mesas
- Seguridad: en máquinas e individual

Ferías:

**EMPACK Y LOGISTICS & AUTOMATION
BILBAO 2024**
BILBAO, 28-29 FEBRERO

R0416

Febrero

FECHA DE CIERRE
23-02-2024

Smart Factories:

- Soluciones, equipos y sistemas para procesos industriales de automatización y robotización
- IoT industrial: Equipos y software de comunicación.
- Componentes y accesorios para monitorización y sensorización.
- Inteligencia artificial. Digitalización
- Tecnología de control y regulación (PLC, interfaces HMI)

Ferías:

ADVANCED FACTORIES 2024
BARCELONA, 09-11 ABRIL

R0417

Marzo

FECHA DE CIERRE
22-03-2024

Automatización, Robótica y Digitalización: alimentación, química, farmacia y automoción:

- Tecnología, sensórica y visión artificial para para envasado, llenado, pesaje y dosificación
- Seguridad: Mantenimiento predictivo y control de calidad. Trazabilidad
- Sistemas transportadores, piezas y componentes para manipulación
- Convertidores de frecuencia, variadores y reguladores de velocidad.
- Motores y accionamientos
- Software de control y gestión industrial

Ferías:

PICK & PACK 2024
BILBAO, 16-18 ABRIL
HISPACK 2024
BARCELONA, 07-10 MAYO

R0418

Abril

FECHA DE CIERRE
26-04-2024

Automatización y Robótica para packaging:

- Soluciones de digitalización e inteligencia artificial
- Robótica y robótica colaborativa: sujeción y agarre
- Equipos de monitorización en los sistemas de procesado: de dosificación, pesaje, envasado y etiquetado
- Impresión 3D
- Intralogística, sistemas transportadores, manipulación y trazabilidad

R0419

Mayo

FECHA DE CIERRE
10-05-2024

Máquina y Herramienta:

- Robótica para manipulación de piezas: sujeción y amarre
- Metrología y calibración
- Soldadura. - Sondas, sensores, palpadores y detectores
- Herramientas, componentes y accesorios para máquina herramienta
- Impresión 3D

Ferías:

BIEMH 2024
BILBAO, 03-07 JUNIO
ADDIT3D 2024
BILBAO, 03-07 JUNIO

R0420

Junio

FECHA DE CIERRE
21-06-2024

Automoción: Automatización, Robótica y componentes – industria auxiliar

- Robótica para manipulación de piezas: alimentadores y transportadores.
- Automatización para soldadura, producción en serie
- Robótica para procesos de pintado
- Mecánica y Electromecánica – CNCs, motores y servomotores
- Mantenimiento y Lubricantes

R0421

Julio

FECHA DE CIERRE
19-07-2024

Industria farmacéutica: Automatización y Robótica:

- Robots colaborativos. Sujeción y agarre
- IoT: Monitorización de los procesos
- Equipos para dosificación, pesaje, envasado y etiquetado. Trazabilidad
- Sistemas transportadores, manipulación
- Mantenimiento plantas farmacéuticas
- Seguridad

Ferías:

FARMAFORUM 2024
MADRID, 25-26 SEPTIEMBRE
MATELEC 2024 (EPOWER & BUILDING)
MADRID, 05-08 NOVIEMBRE



Rodamientos de alambres Franke

Más Espacio para tus ideas

Mínimo espacio de instalación, máximo espacio libre entre centros, mínimo peso, y todo ello con la máxima precisión.

La nueva LER 1.5 ofrece las ventajas del principio Franke a partir de un diámetro de tan solo 40 mm. Ideal para su uso como rodamiento en robots pequeños, por ejemplo.



▲ Vídeo: Componentes Franke en la automatización