

COMPONENTES, EQUIPOS Y SISTEMAS DE AUTOMÁTICA & ROBÓTICA

MULTISECTORIAL

Nº 428 - Marzo 2025

INOVANCE

MD800 - Innovador variador de frecuencia compacto multi-eje

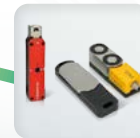


- Reducción de espacio del 50% respecto a soluciones tradicionales
- Rectificador común: 1-8 variadores
- Módulos de uno o dos variadores
- 1/3 fases 200 V, 3 fases 400 V
- 0.2 kW a 11 kW (doble: hasta 5.5 kW)
- STO SIL 3 PL e individual para cada variador
- Alimentación auxiliar control de +24 VDC
- Control de motores de inducción y síncronos de imanes permanentes (lazo abierto)
- Modbus RTU, CANopen integrados
- EtherCAT (CiA402, EoE), PROFINET IO, EtherNet/IP, Modbus TCP (opcionales)

Contactar ↗



Todo lo necesario
para la automatización de tu instalación
Desde sensores y actuadores hasta armarios eléctricos



Descubra todos los productos destacados
en nuestro folleto

Descárguelo ahora gratis o solicite una copia impresa:

automation24.es/proceso-de-automatizacion



Automation24
Tu distribuidor para la automatización de procesos

Descubre nuestra gama completa
en automation24.es



Más de 300.000 productos en stock
de marcas tan potentes como:

Dispositivos de mando y señalización de Harmony



automation24.es/schneider-electric



Pulsador
Harmony XALD213
Código producto: 109926
PVP: 46,25 €
28,80 €

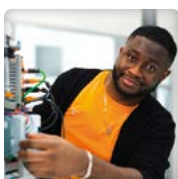
Pulsador
Harmony XB5AA3341
Código producto: 109870
PVP: 14,90 €
-38% 9,30 €

Interruptor con llave
Harmony ZB5AG2
Código producto: 109791
PVP: 42,50 €
25,40 €

Pulsador de parada de
emergencia Harmony XB5AS8442
Código producto: 109913
PVP: 30,65 €
-38% 19,10 €

Diversidad de productos y amplios conocimientos técnicos

El conocimiento del producto, la industria y la
especialización se unen con la calidad y la rapidez



Amplia gama de
productos de marca



Productos en stock
y configurables



Precios siempre
ventajosos y transparentes



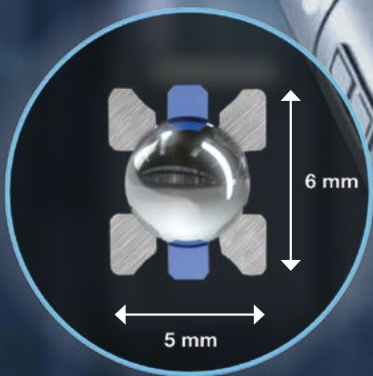
Soporte técnico y servicio
de atención al cliente
gratuito: **91 903 79 14** o
info@automation24.es



Entrega rápida y fiable

Contactar

automation24.es



Vídeo: Componentes Franke en la automatización

Rodamientos de alambres Franke

Más Espacio para tus ideas

Mínimo espacio de instalación, máximo espacio libre central, mínimo peso, y todo ello con la máxima precisión.

La nueva LER 1.5: Ideal para su uso como rodamiento en robots pequeños, por ejemplo.



Franke Spain: 91 024 34 54 | info@franke-spain.com | www.franke-gmbh.es

Nuevo: Su portal en línea

MyFranke

Sus ventajas:

- Solicitud y pedido en línea
- Ver precios y plazos de entrega
- Descarga gratuita de CAD
- Calcular casos de carga en línea

Contactar 

www.franke-gmbh.es



Informe Evolución Tecnológica en el Sector Industrial

Toda la información sobre las nuevas...



ESTRUCTURAS
ORGANIZATIVAS



PROCESOS



ESTRATEGIAS



HERRAMIENTAS
TECNOLÓGICAS

¡Para abordar con éxito la **Quinta Revolución Industrial!**

Apuesta por un ERP especializado
¡Confía en Solmicro ERP Industrial!

El software de gestión más avanzado
Desarrollado específicamente para el sector industrial



**NUEVA GUÍA
GRATUITA
¡SOLICÍTALA YA!**

[Contactar](#)

 **ZUCCHETTI**

El software que te acerca al éxito



**ADVANCED
MANUFACTURING**

**La feria líder en
innovación industrial
vuelve a**

Madrid y Barcelona

IFEMA Feria de MADRID
5 & 6 noviembre 2025



**Metal &
Machine Tools**



**Automation &
Digitalisation**



**Composite
Engineering**



**Surface
Treatment**



**Additive Test & Quality
Manufacturing Control**



MÁS INFORMACIÓN EN

ammadrid@easyfairs.com
+34 91 541 24 88
advancedmanufacturingmadrid.com



Fira BARCELONA
Gran Via | 1 & 2 octubre 2025



**Metal &
Machine Tools**



**Automation &
Digitalisation**



**Surface
Treatment**



**Additive
Manufacturing**

MÁS INFORMACIÓN EN

ambarcelona@easyfairs.com
+34 91 541 24 88
advancedmanufacturingbarcelona.com

Contactar

by **EASYFAIRS**

En Portada

MD800 es un multivariador compacto en el que hasta 8 variadores comparten el rectificador (protecciones y resistencia de frenado), lo que conlleva un ahorro de espacio y costes de instalación.

Tiene función STO, con nivel de integridad SIL 3 PL e, individual para cada variador.

Puede controlar motores asíncronos o síncronos de imanes permanentes en lazo abierto (control vectorial).

En el rectificador se comparten también el interfaz de comunicación (CANopen y Modbus RTU integrados; EtherCAT, PROFINET, EtherNet/IP o Modbus TCP como opción) y la alimentación auxiliar de control de +24 VDC."

INOVANCE TECHNOLOGY ESPAÑA, S.L.

Tel.: +34-935049448

www.inovance.eu



Cables para cadenas portacables

DISEÑADOS PARA AFRONTAR CONDICIONES CLIMÁTICAS EXIGENTES

Los cables para cadenas portacables desempeñan un papel fundamental en la alimentación y control de máquinas móviles, asegurando un funcionamiento eficiente en la transmisión de energía, control, datos y comunicación. Durante su vida útil, están expuestos a millones de movimientos en espacios reducidos, altas velocidades de desplazamiento, aceleraciones y deceleraciones constantes. Factores como el radio de curvatura, condiciones industriales exigentes, temperatura de servicio y exposición a productos químicos agresivos pueden influir en su durabilidad.

Para responder a estos desafíos, Sumcab dispone de una gama completa de cables diseñados para cadenas portacables, adaptados a altos requerimientos de resistencia mecánica, agresión química y variaciones térmicas. Su aplicación abarca maquinaria automatizada, cadenas portacables y robots industriales. Con capacidad para soportar millones de ciclos de flexión y radios de curvatura reducidos (5 x d), estos cables están preparados para afrontar condiciones ambientales exigentes, como variaciones de temperatura, exposición a aceites, grasas y productos químicos.



Para garantizar su rendimiento, los cables son sometidos a pruebas en un laboratorio propio, donde se evalúan bajo aceleraciones rápidas y esfuerzos continuos de tracción y flexión.

Esta gama de cables fabricada en España está diseñada para soportar entre 1 a 10 millones de movimientos de flexión, según la aplicación. Además, presenta un radio de curvatura extremadamente reducido y cortes a medida. Cuenta con gran variedad de opciones en stock y las entregas se realizan en 24 horas a nivel nacional.

Empresas europeas de referencia en el sector de la automoción utilizan estos productos, contando con las homologaciones necesarias para su aplicación en plantas de producción.

SUMCAB SPECIALCABLE GROUP, S.L.

Tel.: +34-933817876

www.sumcab.com

Contactar

Nota destacada

Delegación: Madrid

Santa Leonor, 63, planta 3a, nave L

28037 – Madrid

Tel. 91 329 14 31

automatica@ptp.es

Coordinación editorial:

Araceli Sosa

Depósito Legal: DL M 8570-1989

ISSN: 1135-4720

Grupo Interempresas

Switches no administrados

IDEALES PARA TODAS LAS APLICACIONES INDUSTRIALES EN LAS QUE HAYA QUE CREAR REDES ENTRE EQUIPOS CON ETHERNET

Los switches no administrados Fast Ethernet 'ZERO-RS' de Terz / Automation24 amplía la oferta en switches compactos y eficaces.

Para todas las aplicaciones industriales en las que haya que crear redes entre equipos con Ethernet, Automation24 ha incorporado los switches no administrados Fast Ethernet de Terz en la gama. Con los switches de la serie ZERO-RS se pueden establecer redes sumamente eficaces y económicas entre equipos con Ethernet.

Un montaje superficial más estrecho, con todo el rendimiento: los switches de la serie ZERO-RS se pueden adquirir con cinco u ocho puertos. La carcasa es de aluminio anodizado y acero inoxidable y por ello es muy robusta. Sobre todo el estrecho montaje superficial del switch es muy convincente: con una anchura de solo 17,5 mm se pueden proyectar y montar los componentes de forma muy compacta.

En distintos sectores industriales como la técnica de transporte, viaria y de aviación, o en automatización de fabricación y robótica, los switches crean de forma eficaz y económica redes de Fast Ethernet. Ellos mismos garantizan una alta seguridad operativa en entornos de trabajo difíciles por condicionantes electromagnéticos, mecánicos y climáticos.



AUTOMATION24 GMBH

Tel.: +34-911190542

www.automation24.es

Contactar ➔

Solución automatizada para robótica inteligente

PERMITE UN DESARROLLO EFICIENTE DE HARDWARE Y SOFTWARE



Advantech presenta el AFE-R770, reforzando su compromiso con la automatización y la robótica inteligentes. Diseñado para aplicaciones de robots móviles autónomos (AMR), cumple requisitos clave como tamaño, resistencia a la temperatura, estabilidad de voltaje, absorción de impactos, tolerancia a ruido eléctrico y conectividad inalámbrica.

El AFE-R770 integra componentes AMR esenciales, como Lidar, cámaras, IMU, instalación en vehículos y funcionamiento con baterías. Cuenta con un sistema operativo AMR, entorno ROS2, herramientas de IA, SLAM (localización y mapeo simultáneos) y herramientas de navegación, lo que permite un desarrollo eficiente de hardware y software.

Optimizado para carretillas AMR, incluye cuatro interfaces de red para Lidar, puertos USB con alimentación de 1,5 A para cámaras ToF, bus CAN, puertos COM, entrada/salida digital (DIO) aislada de 16 bits para alarmas, interruptores de emergencia y luces de advertencia.

ADVANTECH

www.advantech.com/en

Contactar ➔

Caja de distribución segura

SOLUCIÓN DESCENTRALIZADA OPTIMIZADA EN COSTES PARA LA INSTALACIÓN

Schmersal presenta la caja de campo de seguridad (Safety Fieldbox), que permite conectar dispositivos de seguridad distintos de manera descentralizada en el campo y unirlos libremente en el control de seguridad. La fácil conexión mediante conectores M12 permite una instalación rápida y segura contra errores de cableado.



La alimentación de tensión de la caja de distribución de campo se realiza a través de conectores de potencia M12 con una intensidad de corriente máxima admisible de 10 A. Gracias a la sección de cable de 3 mm, la instalación de las cajas de distribución de campo con conexión en serie es posible con sólo una alimentación centralizada.

Esta caja de distribución segura cuenta con 8 conectores universales M12 de 8 polos para dispositivos y la posibilidad de conectar 4 paneles de control con Paro de Emergencia y dispositivos de seguridad electrónicos y electromecánicos. También se puede configurar el control de función de bloqueo mediante 1 y 2 canales. A su vez, dispone de fusible con rearme automático integrado.

SCHMERSAL IBÉRICA, S.L.

Tel.: +34-938970906

www.schmersal.es

Contactar ➔

Redefining Automation with Green Tech



+30.000

Profesionales

+570

Firmas Expositoras

+400

Speakers

INDUSTRY 4.0 CONGRESS

PLANT
MANAGERS
SUMMIT

CIO'S &
CEO'S
SUMMIT

FORO DE
INTELIGENCIA
ARTIFICIAL

FORO DE
ROBÓTICA Y
AUTOMATIZACIÓN

FORO DE
CIBERSEGURIDAD
INDUSTRIAL

CONGRESO
NACIONAL DE
GESTORES
DE POLÍGONOS
INDUSTRIALES



ANNABELLE GERARD
Head of IA & Data
Business Insights
STELLANTIS



RICARDO GARCIA
President Europe & Chief
Operating Officer
BENTELER ATOMOTIVE MODULES



VÍCTOR MORENO
Manufacturing Engineering
Senior Manager
JAGUARD LAN ROVER (NITRA)



ALEJANDRO SEGUÉ
Manager de Digitalización
ATLAS COPCO



ROSARIO CANO
Directora de Desarrollo
de Negocio
ELECTRÓNICA CERLER



POL SALVADÓ
Facility Plant Director
ALMIRALL



HANS GRUNDING
Global Head of ICT
Manufacturing Development
STELLANTIS



FERNANDO CEBRIAN
Operations Group Division
Manager
FERSA



JESÚS SOLER
CCO
GRUPO AGORA



JOSÉ JUSTE
Director de Tecnología y
Operaciones
BSH

GLOBAL PARTNERS:



Automática & Robótica

Te ofrece un 50% en tu pase a Advanced Factories 2025
Regístrate en www.advancedfactories.com

Contactar

ORGANIZADO POR:
NEBEXT
NEXT BUSINESS EXHIBITIONS

CO-LOCATED:
AMT
Advanced Machine Tools

Software que mejora la productividad de la cadena de suministro en entornos industriales

MEJORA LA CALIDAD DE LOS PRODUCTOS Y REDUCE LOS COSTES OPERATIVOS

Smart Factory Logistics de Bossard es una solución innovadora que busca optimizar la eficiencia operativa y mejorar la cadena de suministro en entornos industriales. Este sistema está diseñado para empresas que buscan integrar la logística con la automatización y el control en tiempo real, lo que les brindará una mayor visibilidad y agilidad en los procesos de producción.

Por un lado, Smart Factory Logistics permite monitorear y gestionar el flujo de materiales con una alta precisión, y sumado a la metodología Kanban se proporciona un marco de trabajo que garantiza que los procesos sean lo más eficientes posible. Juntas, estas modalidades permiten a las empresas mejorar su productividad y garantizar una mayor calidad en los productos y una reducción significativa de costes operativos.

Una de las principales características de Smart Factory Logistics es su capacidad para integrar el manejo de materiales, la gestión de inventarios y la planificación de la producción de manera totalmente automatizada. Utiliza tecnologías avanzadas como IoT, inteligencia artificial y sistemas de control en tiempo real para asegurar que los materiales necesarios estén siempre disponibles en el momento adecuado. Esto minimiza los tiempos de inactividad y reduce el riesgo de interrupciones en la producción debido a la falta de materiales.

BOSSARD SPAIN, S.A.
Tel.: +34-935612895

www.bossard.com

Contactar ➔



Plataforma para IoT industrial y automatización

TRABAJA CON TODO TIPO DE DISEÑOS DE HARDWARE

Weidmüller presenta su innovador sistema u-OS, una plataforma abierta y flexible que combina la automatización con las posibilidades del IoT industrial en un solo dispositivo.

Está basado en APPs/APIs en un entorno web amigable e intuitivo, donde se puede trabajar tanto con aplicativos de Weidmüller, como Open Source y de otros fabricantes.

Es útil para cualquier aplicación que requiera adquisición de datos, preprocesamiento de datos, control industrial, comunicación versátil, acceso remoto, visualización, SCADA, ciberseguridad, analítica y machine learning, entre otras virtudes. Todo integrado en un mismo sistema. Cuenta con todos los buses de campo, repositorio de variables común entre las distintas aplicaciones, conectores y drivers con otros fabricantes para una fácil integración con todos los dispositivos del mercado.

u-OS trabaja con todo tipo de diseños de hardware: PLCs, IoT Gateway y Edge Controllers. Con comunicaciones que van desde el puerto serie, Wifi, pasando por 4G y llegando hasta LoRa y NB-IOT. Permite una mayor flexibilidad en la elección de software y hardware, lo que puede ser una ventaja significativa en entornos donde se requiere una integración diversa. Además, al ser un sistema abierto, u-OS permite una mayor independencia y adaptabilidad. La capacidad de gestionar múltiples dispositivos y aplicaciones desde una interfaz centralizada es una ventaja clave que puede simplificar la gestión, administración y el mantenimiento.



WEIDMÜLLER, S.A.

Tel.: +34-934803386

www.weidmuller.es

Contactar ➔

Sistema de monitorización térmica basado en IA

APRENDE LOS PATRONES TÉRMICOS DE CADA INSTALACIÓN

Apliter Termiografía presenta IRTIMfire, un sistema de monitorización térmica basado en inteligencia artificial (IA) que permite la detección temprana de incendios. Los entornos industriales presentan riesgos térmicos que pueden derivar en incendios, poniendo en peligro la seguridad del personal, las instalaciones y afectando la continuidad operativa.

IRTIMfire combina cámaras termográficas con algoritmos de IA para analizar continuamente la temperatura en equipos y materiales. A diferencia de los sistemas tradicionales, que solo alertan ante temperaturas críticas, este sistema aprende los patrones térmicos de cada instalación y detecta anomalías previamente de que se produzca un incendio.

APLITER TERMOGRAFÍA & BLOWER DOOR

Tel.: +34-972105406

www.aplitter.com

Contactar ➔



Kit de herramientas para aplicaciones robóticas basadas en IA

MEJORA LA TOMA DE DECISIONES Y LA CAPACIDAD DE MOVIMIENTO DE LOS BRAZOS ROBÓTICOS



El kit de herramientas AI Accelerator es el primer paso de Universal Robots para facilitar el desarrollo de aplicaciones robóticas basadas en inteligencia artificial. Al integrar bibliotecas y modelos de entrenamiento IA de NVIDIA Isaac en el software para robots colaborativos PolyScope X, la solución hace posible la implementación de funciones avanzadas con las que mejorar la toma de decisiones o las capacidades de movimiento de los brazos robóticos.

La estimación de posiciones, el seguimiento y detección de objetos, la planificación de trayectorias, la clasificación de imágenes, la inspección de calidad o la detección de estados son algunas de las funcionalidades que la IA permite incorporar en una aplicación de robótica colaborativa. El resultado es una versatilidad mucho mayor de los cobots para automatizar tareas en entornos complejos, donde la adaptación al cambio y el autoaprendizaje del equipo son necesarios.

Para acortar el tiempo que los desarrolladores necesitan a la hora de incorporar IA en sus aplicaciones, el acelerador de Universal Robots funciona sobre el sistema en módulo NVIDIA Jetson AGX Orin. En particular, NVIDIA Isaac Manipulator permite a los desarrolladores aplicar un rendimiento acelerado y las tecnologías de IA más avanzadas a sus soluciones robóticas. También utiliza la cámara 3D de alta calidad Orbbec Gemini 335Lg, que está diseñada para mejorar la precisión en aplicaciones robóticas.

La capacidad de personalización es otra ventaja clave que proporciona el acelerador de Universal Robots. Los desarrolladores pueden elegir los lenguajes de programación y las bibliotecas que prefieran, lo que les aporta flexibilidad para crear sus propios programas.

UNIVERSAL ROBOTS

Tel.: +34-933158076

www.universal-robots.com/es

Contactar

grupo cofitel

ESPECIALISTAS EN FIBRA ÓPTICA DESDE 1985
FABRICACIÓN

Laboratorios propios en Madrid y Argel

Latiguillos y cables preconectorizados.

Envolveres y repartidores.



DISTRIBUCIÓN

Marcas de reconocido prestigio.

Cables (Fibra óptica, coaxial y cableado estructurado)

Componentes activos y pasivos.

Herramientas y equipos de medida.



Contactar

DISTRIBUCIÓN EXCLUSIVA Y SERVICIO TÉCNICO OFICIAL INNO INSTRUMENTS

INNO INSTRUMENT visu dream, we DESIGN



cofitel

3 Cables y Componentes para Comunicaciones, S.L.

www.cofitel.com

cofitel@cofitel.com

tel. 916224111

www.c3comunicaciones.es

info@c3comunicaciones.es

tel. 916200944

Integración de tecnologías IoT

MEJORA DE LA PRODUCTIVIDAD INCREMENTANDO LA TRAZABILIDAD Y CONTROL DE LOS PROCESOS PRODUCTIVOS

Akalta, especialista en soluciones informáticas, se posiciona como proveedor para los sistemas de información empresariales.

A través de la integración de tecnologías IoT, Akalta permite la trazabilidad, el inventariado, el control de existencias y presencia, y la monitorización de equipos e instalaciones en tiempo real. Esto se traduce en una reducción significativa de los procesos manuales, disminuyendo costes y errores humanos.

Una planta donde los sistemas de gestión no necesitan de intervención humana aumenta mucho la eficiencia. Akalta hace esto posible, integrando datos de sensores y dispositivos IoT con los sistemas de información de la empresa (ERP, MES, SGA, etc.).

De esta manera, las empresas optimizan sus operaciones, anticipan problemas y toman decisiones basadas en datos precisos. La trazabilidad se vuelve transparente, el inventario se gestiona con precisión y el mantenimiento predictivo reduce los tiempos de inactividad.



AKALTA
Engineering IIoT Solutions

AKALTA
Tel.: +34-937281110
www.akalta.com



Guías telescópicas sin PTFE

CAPACES DE EXTENDERSE CONTINUAMENTE HASTA 2 METROS

Con el fin de proporcionar una solución segura, igus ha desarrollado una versión de drylin NT-60, una guía telescópica de aluminio cuyos elementos deslizantes, de un tamaño de 35 y 60, prescinden de PTFE y de unos 100 compuestos PFAS más. La guía telescópica puede extenderse continuamente hasta un máximo de 2 metros, ideal para su uso en vehículos, muebles y tecnología médica, entre otras aplicaciones.

La guía drylin NT-60 está formada por tres perfiles de aluminio entrelazados de 60 mm de ancho y 24 mm de alto, capaces de extenderse hasta 2 metros. La característica distintiva de este sistema, disponible con extensión total o parcial, es la composición del material de los elementos deslizantes, sobre los cuales se desplazan los perfiles. Estos elementos deslizantes están fabricados a partir de un nuevo tipo de plástico de alto rendimiento llamado iglidur JGPF, que no utiliza politetrafluoroetileno (PTFE). El PTFE forma parte del grupo de sustancias químicas conocidas como compuestos alquílicos perfluorados y polifluorados (PFAS).



IGUS, S.L.U.
Tel.: +34-936473950
www.igus.es



Gateway con múltiples opciones de comunicación

IDEAL PARA ENTORNOS EXIGENTES

Industrial Shields presenta Gateberry, un gateway con Raspberry Pi OS basado en Linux diseñado para adaptarse a las necesidades más exigentes y ofrecer el control total de los proyectos.

Con múltiples opciones de comunicación, como Ethernet, I2C, RS-485, etc. Gateberry es compatible con protocolos industriales como Modbus TCP, Modbus RTU, MQTT, HTTPS, entre otros. Además, si se necesita ampliar su conectividad, puedes hacerlo fácilmente con una expansion board.

Gateberry está diseñado para ofrecer durabilidad y rendimiento en entornos exigentes. Incorpora una UPS integrada, que protege la tarjeta SD ante cortes de energía y mantiene operativos los dispositivos conectados. Además, su diseño optimizado garantiza la disipación del calor, asegurando una mayor estabilidad térmica incluso en condiciones intensas.

Para evitar problemas de alimentación, también cuenta con un filtro de entrada que elimina interferencias de alta frecuencia, mejorando la calidad de la energía y prolongando la vida útil del sistema.



INDUSTRIAL SHIELDS - BOOT & WORK CORP, S.L.
Tel.: +34-938760191
www.industrialshields.com



Dispositivo de extinción de arcos eléctricos

DISEÑADO PARA LIMITAR EL TIEMPO TOTAL DE FORMACIÓN DE ARCOS A 4MS

El dispositivo de extinción de arcos AQ-1000 extingue los arcos eléctricos en sistemas con una tensión nominal máxima de 690 V. El sistema de extinción AQ-1000 está diseñado para limitar el tiempo total de formación de arcos a 4 ms y minimizar (o incluso eliminar) los efectos dañinos que causan la temperatura y la presión de un arco eléctrico.

En la mayoría de las aplicaciones esto dará como resultado una liberación de energía de menos de 1 cal/cm². El AQ-1000 es totalmente reir realizar pruebas completas del

DIGITAL SMART GROUP

Tel.: +34-674441111

www.digitalsmartgroup.com

Contactar ↗



FABRICAMOS:

MÁQUINAS PARA EL DESENGRASE, LAVADO Y LIMPIEZA TÉCNICA DE TODO TIPO DE PIEZAS INDUSTRIALES

Lavar, Desengrasar, Fosfatar, Secar... Todo tipo de piezas eliminando: Óxidos, fangos, pastas de pulir, pegamentos, virutas, ferrichas, aceites, grasas, polvo...

En máquinas de tipo: TÚNEL, ROTATIVAS, CUBAS, CABINAS, TAMBORES.

*Disponemos de laboratorio propio para el control de calidad de la limpieza.

CUBAS



CABINAS



ROTATIVAS



TÚNELES



Contactar ↗

Bautermic
S.A.

Tel: 933 711 558 - Fax: 933 711 408

www.bautermic.com

✉ comercial@bautermic.com



Rápido. Fiable. Inteligente.

Dé en el blanco siempre. Maximice la productividad, la calidad y el cumplimiento de sus tareas de codificación gracias a nuestras soluciones SmartLase®.

www.markem-imaje.com/es

Contactar ↗



markem·imaje

a **DOVER** company

Intelligence, beyond the mark.



Módulos servidor/ cliente OPC UA

DISEÑADOS PARA INTEGRARSE EN ENTORNOS INDUSTRIALES MODERNOS



AN Consult España presenta el módulo "IBH Link UA Quad Core 64 Bit", un avanzado servidor/cliente OPC UA diseñado para optimizar la comunicación en sistemas de automatización industrial. Este dispositivo compacto, para carril DIN, incorpora un potente procesador de 64 bits a 1,8 GHz y 4 GB de RAM, ofreciendo un rendimiento ideal para las aplicaciones más exigentes.

El IBH Link UA Quad Core 64 Bit es una solución robusta y versátil para la comunicación segura y estandarizada en sistemas de automatización industrial, facilitando la integración y el intercambio de datos en entornos complejos y heterogéneos.

El IBH Link UA Quad Core 64 Bit está equipado con dos puertos Ethernet de 1 Gbit y una fuente de alimentación de 24 V, facilitando su integración en diversas arquitecturas de red. Una característica destacada es su cortafuegos integrado, que permite una clara separación entre las redes de producción y las administrativas, garantizando una comunicación segura y eficiente.

Este servidor OPC UA es compatible con una amplia gama de controladores. La configuración del dispositivo se realiza de manera sencilla utilizando el editor gratuito IBH OPC UA, el software original STEP7 o el TIA Portal, eliminando la necesidad de herramientas adicionales y permitiendo una integración fluida en proyectos de PLC existentes.

AN CONSULT ESPAÑA, S.L.

Tel.: +34-916130031

www.anconsult.com



Software para la digitalización de industrias

AUMENTA LA PRODUCTIVIDAD DE LAS FÁBRICAS

Captia desarrolla softwares integrados con inteligencia artificial para la digitalización de industrias, totalmente personalizado y adaptado a las necesidades de cada fábrica, aumentando la productividad de las mismas.

Este software permite conocer estadísticas de actividad en tiempo real, controlar en cada momento las alertas en la fábrica o tener una visión global de la producción y todos los KPIs.

Además, Captia también ofrece servicios como Business Intelligence, sistemas MES, trazabilidad de procesos y sistema de gestión de almacenes, entre otros. Todos cuentan con una interfaz intuitiva que se puede controlar en remoto desde cualquier dispositivo.



CAPTIA INGENIERÍA, S.L.

Tel.: +34-915303643

www.captia.es



Solución con IA para procesos de manipulación

IDEAL PARA LA MANIPULACIÓN DE MÚLTIPLES REFERENCIAS Y LOTES PEQUEÑOS

BitMetrics presenta la solución Pick[+] con la voluntad de dotar de autonomía a las empresas para que puedan gestionar la variabilidad de sus procesos de manipulación. Adicionalmente, Pick[+] se integra con una amplia variedad de cámaras y robots comerciales en función de los requerimientos del caso de uso específico.

Con Pick[+], los usuarios no expertos en IA y visión pueden crear y modificar sus propias aplicaciones. A través de un método de configuración guiada, se determi-



na la recogida según el tipo de pieza y la acción de robot necesaria para cada objeto en la escena, siempre previniendo colisiones.

Esta solución de BitMetrics se integra fácilmente con mínima intervención humana y sin necesidad de programación.

El equipo de BitMetrics también ofrece asesoramiento al cliente en el diseño de su aplicación personalizada y proporcionar la asistencia técnica necesaria para su integración.

BITMETRICS PIPLUS SP, S.L.

Tel.: +34-931417935

www.bitmetrics.es



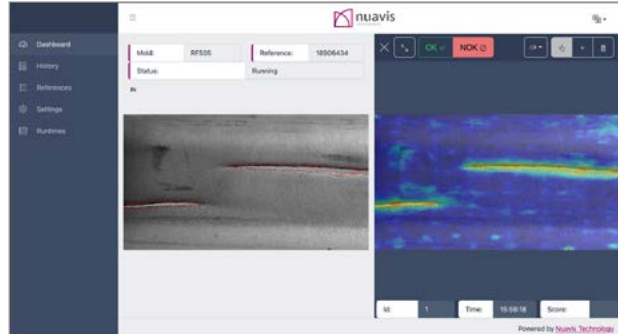
Soluciones de visión artificial

OPTIMIZAN LOS PROCESOS INDUSTRIALES TRADICIONALES

Las soluciones de visión artificial de Nuavis optimizan los procesos industriales tradicionales. Nuavis Computer Vision Library – NCVL y Nuavis DeepLearning Library – NDL, la tecnología de procesamiento de imagen e inteligencia artificial, junto con la integración de hardware y automatismos de primer nivel, garantizan un resultado robusto y totalmente funcional, a la vez que adaptable a cada cliente y proceso.

El equipo técnico de Nuavis aborda todas las fases del proyecto, desde el análisis de las necesidades del cliente, al diseño y despliegue en planta del sistema llave en mano.

Nuavis desarrolla sistemas de control de calidad en sectores exigentes como el de automoción; aplicaciones para detección y expulsión de cuerpos extraños en línea; células para automatización de procesos; clasificación de productos; soluciones para control logístico; monitorización y trazabilidad mediante visión artificial, etc.; analizando desde productos orgánicos del sector de alimentación, a diferentes materiales del sector industrial, como acero, plástico, madera, caucho, etc.



Además, la empresa trata de evolucionar continuamente su tecnología para poder ofrecer las funcionalidades y características más avanzadas a sus soluciones, gracias a su equipo de ingenieros especializados con más de 10 años de experiencia.

NUAVIS TECHNOLOGY

Tel.: +34-943539292

www.nuavis.com

Contactar

¿Sabes qué ocurre en tus instalaciones cuando no estás mirando?

Sistemas de telecontrol GSM para instalaciones industriales desatendidas.

MICROCOM
Simply More



Plataforma Web gratuita y aplicaciones móviles iOS y Android

Alertas al móvil

Entradas digitales, analógicas, MODBUS, etc.

Disponible en 2G, 3G y NB-IoT

Puesta en marcha sencilla

Cables troncales de hasta 288 fibras ópticas

CUMPLEN LOS REQUISITOS DE CENTROS DE DATOS HIPERESCALA Y EN LA NUBE Y REDES DE INTELIGENCIA ARTIFICIAL



El Grupo Cofitel anuncia la ampliación de la familia de ensamblajes y cables troncales bulk SJZ de Leviton con la disponibilidad de nuevas opciones con hasta 288 fibras ópticas.

Ante el crecimiento en la demanda de ancho de banda y el aumento de la velocidad de los transceptores para centros de datos de hiperescala y redes de inteligencia artificial, los nuevos cables con elevada cantidad de fibras proporcionan una infraestructura flexible y escalable a estos entornos.

Los ensamblajes de cable troncal SJZ se suministran en dos niveles de rendimiento. En primer lugar, OPT-X Unity, para satisfacer las necesidades de mínima pérdida de aquellas aplicaciones con múltiples puntos de conexión y grandes distancias. Y, en segundo lugar, OPT-X Engage, para baja pérdida, cumpliendo los límites establecidos por la normativa IEEE.

Además de los cables troncales, Grupo Cofitel también dispone de cables de fibra bulk de 288 fibras para superar los requisitos de empalme en centros de datos.

Estos cables cuentan con las clasificaciones Euroclase B2ca, s1a d1 a1 para instalaciones LSZH y OFNR-FT4-ST1 para sistemas riser, ofreciendo una seguridad superior en entornos donde la protección contra incendios es prioritaria. Dichos cables resultan idóneos para su uso con casetes de empalme, conectores splice on o empalme tradicional.

Con el soporte local de Grupo Cofitel y la integración vertical de Leviton como fabricante de extremo a extremo de cables y conjuntos de fibra, los clientes se benefician de mejoras en agilidad, seguridad y escalabilidad.

C3 COMUNICACIONES / GRUPO COFITEL

Tel.: +34-916224111

www.c3comunicaciones.es



Células de soldadura automatizada

DISEÑADAS PARA OPTIMIZAR PROCESOS PRODUCTIVOS

ATX Robotics, del Grupo Aritex, presenta la célula de soldadura automatizada ATX-Weld 360. Diseñada para optimizar procesos productivos, esta solución de vanguardia permite mejorar la eficiencia sin grandes inversiones en proyectos de ingeniería.

Gracias a su diseño con mesa rotativa y mampara de seguridad, permite soldar y cargar piezas simultáneamente, reduciendo tiempos de inactividad. Además, es adaptable a distintos tipos de soldadura (MIG, TIG, láser, plasma, entre otros) y compatible con robots industriales y colaborativos.

ATX ROBOTICS - ARITEX CADING, S.A.U.

Tel.: +34-600588542

www.atx-robotics.com



Servicio llave en mano para celdas robotizadas

PREVENCIÓN DEL REARME CON TECNOLOGÍA RADAR

AQD Industrial Safety lanza su Servicio llave en mano de Prevención del rearme en celdas robotizadas con tecnología radar para que las empresas optimicen la seguridad sin preocuparse por las tareas técnicas, de integración, puesta en marcha, certificación o formación.

En las celdas robotizadas industriales, el riesgo del rearme intempestivo es una preocupación crítica, especialmente durante las tareas de mantenimiento, limpieza o ins-

pección. Aunque los sistemas de seguridad tradicionales se centran en prevenir los accesos no autorizados o controlar las intrusiones, solo la tecnología radar puede garantizar la supervisión continua y completa dentro del área protegida sin intervención del factor humano.



AQD INDUSTRIAL SAFETY

Tel.: +34-902882560

www.aqdindustrial.es



Sistema regulador de flujo

IDEAL PARA FÁBRICAS COMPLEJAS



El POLCA (Paired-cell Overlapping Loops of Cards with Authorization) es un sistema regulador de flujo para fábricas complejas, basado en la metodología QRM (Quick Response Manufacturing). POLCA reduce los tiempos de producción al identificar y elevar cuellos de botella, manteniendo el MLT (Manufacturing Lead Time) al mínimo. Funciona con loops entre células funcionales, desautorizando la producción si la siguiente estación está sobrecargada, lo que permite reequilibrar los flujos y la relación carga-capacidad en tiempo real.

Este sistema es ideal para empresas de producción con bajo volumen, productos personalizados y alta variabilidad en las rutas de proceso.

Presenta numerosos beneficios, como la reducción de los tiempos de planificación y gestión, la regulación automática del flujo productivo y la reducción del stock en proceso (WIP). Además, equilibra las cargas de trabajo, reduce los tiempos de fabricación y permite visualizar la salud de la planta y cuantificar el valor por unidad de tiempo.

e-POLCA es un software inteligente conectado al ERP de la planta que maximiza la productividad mediante las metodologías QRM y TOC (Teoría de las Restricciones). A diferencia de otros softwares, no se enfoca en la eficiencia individual de cada centro de trabajo, sino en optimizar el throughput de los flujos productivos en su totalidad.

QRM INSTITUTE

Tel.: +34-931287533

www.qrminstitute.es

Contactar ↗

Ahora también disponible en blanco.

 **WERMA®**

**eSIGN -
la nueva referencia
Señalización
industrial**



Contactar ↗

www.werma.com



Plataforma con inteligencia artificial para PYMES

PERMITE AUTOMATIZAR FLUJOS DE TRABAJO

Desarrollada por Cognitive Experts, AnyAI es una plataforma que permite el acceso a la inteligencia artificial para pequeñas y medianas empresas. Permite a las PYMES implementar soluciones avanzadas en minutos, sin necesidad de conocimientos técnicos ni equipos especializados.

Con AnyAI, a través de una interfaz no-code, los usuarios pueden cargar documentos en formatos estándar (como PDF) y generar agentes LLM en cuestión de minutos. Estos agentes pueden responder preguntas en tiempo real, automatizar flujos de trabajo y mejorar la toma de decisiones sin intervención humana.

Construida sobre una arquitectura SaaS multitenant, AnyAI ofrece normalización automática de datos, selección inteligente de modelos y despliegue inmediato, asegurando eficiencia y precisión. Además, cumple con los más altos estándares de seguridad y normativas internacionales como GDPR y CCPA, garantizando la protección de la información empresarial.

Con un enfoque escalable y modular, AnyAI reduce las barreras de entrada a la IA, permitiendo que cualquier empresa pueda aprovechar el poder de la automatización y la inteligencia artificial de manera ágil, eficiente y segura.

COGNITIVE EXPERTS, S.L.

www.cognitiveexperts.ai

Contactar

Plataforma BPMS

FACILITA LA DIGITALIZACIÓN INTEGRAL DE PROCESOS

Kaytek presenta Kaytek Platform, la plataforma BPMS diseñada para digitalizar la producción de forma autónoma y sin desarrollos. Su innovadora aplicación de movilidad elimina el uso de papel, optimiza tareas, reduce el error humano y capacita a los operarios.

El acceso en tiempo real a datos permite a los operarios gestionar tareas con agilidad y tomar decisiones precisas. Kaytek Platform facilita la digitalización integral de procesos, mejorando la trazabilidad y reduciendo errores operativos.

Esta plataforma permite acceso inmediato a información sobre el estado de las máquinas y el proceso productivo, optimizando tareas y reduciendo los tiempos muertos. Además, cuenta con guías interactivas que aseguran la correcta ejecución de las pautas de trabajo y sistemas de alertas sobre riesgos y prevención de errores operativos. También ofrece una

formación constante a través de la aplicación de movilidad sin necesidad de interrumpir la producción.



Kaytek Platform se adapta a cualquier entorno industrial con una interfaz intuitiva y funciones personalizables según el rol del operario, gracias a la integración de IoT, Big Data y Blockchain.

KAYTEK DIGITAL BUSINESS

Tel.: +34-944356662

www.kaytek.es

Contactar

Guías lineales aluminio serie estándar

CONJUNTO GUÍA DE DOBLE CARRIL Y PATÍN EN ALUMINIO

Las guías lineales de la serie estándar FDA de Franke están equipadas con rodamientos de agujas muy silenciosos, de funcionamiento suave y de alta calidad y están hechas casi en su totalidad de aluminio ligero. Los rodamientos de rodillos sellados permiten un funcionamiento sin mantenimiento durante toda la vida útil.

Las guías se pueden fabricar en longitudes de 200 mm a 4.000 mm y, bajo demanda, también se pueden acoplar una y otra sin límite.

Longitud de la carrera: Desde 200 mm a 4.000 mm.

Posibilidad de acoplarlas en serie.

Material:

- Cuerpo del patín: aluminio
- Cuerpo de la guía: aluminio
- Pistas de rodadura: acero
- Rodillos: acero
- Temperatura operativa para el funcionamiento: -20 °C a +80 °C
- Velocidad máxima: 10 m/s
- Máxima aceleración: 40 m/s²
- Posición de montaje: cualquiera
- Lubricación: lubricado de por vida, sin mantenimiento.

FRANKE RODAMIENTOS, S.L.

Tel.: +34-910243454

www.franke-iberia.com

Contactar



Componentes para energía solar

INTEGRABLES FÁCILMENTE EN EDIFICIOS E INDUSTRIAS

La utilización de la energía solar térmica para abastecer las diferentes demandas térmicas existentes en los sectores de la edificación, industrial y agropecuario, es una de las formas más eficientes y económicas de aprovechar un recurso abundante y autóctono, el cual además es gratuito y está disponible en el mismo punto de consumo.

Su utilización, supone la disminución del consumo de energía primaria y de emisiones de CO² correspondientes a la fuente energética a la que sustituye y que abastece dichas demandas. La tecnología solar térmica es una tecnología que ha experimentado una considerable implementación en el sector de la edificación durante los últimos años. El actual desarrollo tecnológico y la alta fiabilidad de las instalaciones solares permite que estas sean integradas fácilmente en edificios e industrias.



Essentra como empresa fabricante y distribuidor de componentes tales como abrazaderas, bases para cables, clips, conductos para cables, remaches, protectores de pernos y tuercas, espaciadores, soportes PCB para montajes de armarios vitales para múltiples industrias y esenciales en la industria de las energías renovables. Más concretamente, para la industria solar ofrecen una amplia gama de componentes para fabricantes de equipos solares o instaladores de fotovoltaicos que funcionan como una solución para dichas instalaciones y garantía duradera.

ESSENTA COMPONENTS, S.L.U.

Tel.: +34-900802600

www.essentracomponents.es

Contactar ↗

MEDICIÓN INTELIGENTE

Sensor de Corriente ESS 076

Mide el consumo eléctrico de forma digital y en tiempo real. El sensor inteligente ESS 076 ayuda a mejorar la eficiencia energética de los sistemas industriales.



STEGO

Contactar ↗

www.stego-group.com/es

Densímetros

IDEALES PARA PROCESOS INDUSTRIALES E INDUSTRIA MÉDICA

Dentro de la extensa gama de instrumentación de Mabeconta, destacan los densímetros de la serie DIMF que cuentan con una gran precisión, con un error máximo del 0,02% (para el DIMF 2.0 y DIMF 2.1) y están especialmente indicados para los procesos industriales y para la industria médica. Dentro de esta serie encontramos 3 modelos.

El transmisor de densidad/concentración de la serie DIMF 2.0 trabaja según el principio de oscilación y utiliza la técnica de dos hilos. Destaca por medir directamente la densidad, densidad de referencia o concentración. Además, es un densímetro muy robusto, con una instalación sencilla y de bajo coste, libre de mantenimiento, sin juntas y con alta precisión de medición. La serie DIMF 2.0 realiza un mantenimiento preventivo, extiende la duración de la estabilidad y se muestra insensible a vibraciones, cambios de presión, caudal, viscosidad o pulsaciones.

El transmisor de densidad/concentración de la serie DIMF 2.1 trabaja también según el principio de oscilación. Cuenta con unas características muy similares al DIMF 2.0, con la salvedad de que realiza un control continuo en la tubería principal con comunicación HART.

Por último, el densímetro serie DIMF-Compact trabaja según el principio de vibración por flexión. Está construido para el uso en la técnica de la medicina, en la fabricación de máquinas e instalaciones y en laboratorios. Es un densímetro robusto y compacto que garantiza una larga duración, fiabilidad y alta precisión. Recoge directamente la densidad de servicio de la densidad de referencia o de la concentración de productos líquidos como etanol, propanol, aceites, acetona, glucosa, tinta, pinturas etc. También ofrece la posibilidad de dar la concentración en % volúmen o en % de masa en mezclas de 2 componentes.

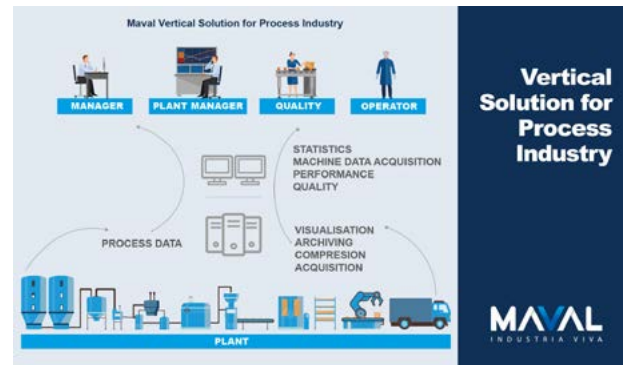


MABECONTA, S.L.
Tel.: +34-913328272
www.mabeconta.net



Solución modular y vertical para una producción eficiente y conectada

MEJORA LA TRAZABILIDAD Y OPTIMIZA LA GESTIÓN DE RECURSOS EN PLANTA



La transformación digital está redefiniendo la producción industrial y la automatización es el motor de este cambio. Independientemente del sector, las empresas buscan mayor eficiencia, trazabilidad y flexibilidad en sus procesos. Maval ofrece una solución adaptable que puede implementarse de manera parcial o con una solución llave en mano, permitiendo a cada industria avanzar a su propio ritmo hacia la digitalización total.

El gran desafío actual radica en la fragmentación de los sistemas productivos, donde equipos y procesos funcionan de manera aislada, impidiendo un control global y una trazabilidad completa. La solución está en la integración total: conectividad desde la materia prima hasta la expedición del producto final.

Los sistemas MOM (Manufacturing Operations Management) permiten gestionar la producción en todos sus niveles, asegurando una sincronización eficiente entre áreas como logística, calidad, mantenimiento e I+D. La digitalización elimina el uso del papel, mejora la trazabilidad y optimiza la toma de decisiones y la gestión de los recursos en planta, garantizando la máxima calidad, seguridad y eficiencia del producto.

A través de tecnologías de vanguardia como SCADA (Supervisión, Control y Adquisición de Datos), DCS (Sistemas de Control Distribuido) y sistemas MOM, MAVAL facilita el acceso a datos en tiempo real, reduciendo el tiempo de respuesta y maximizando la productividad. Estas soluciones no solo incrementan la eficiencia operativa, sino que también preparan a las empresas para un futuro donde la automatización, la digitalización y la IA aplicada serán el pilar de la competitividad.

MAVAL INSTALACIONES Y AUTOMATIZACIÓN, S.L.U.
Tel.: +34-963171000

www.maval.es



Sensores de ultrasonidos para la automatización industrial



Haga su pedido directamente al fabricante y reciba asesoramiento profesional.
¡Entrega en 24 h con envío exprés!

www.microsonic.es

Contactar 

Sensores de ultrasonidos para todas las aplicaciones

- › Impresión y papel
- › Alimentación y bebidas
- › Ingeniería agrícola
- › Envase y embalaje
- › Reciclaje
- › Y muchos sectores más

Servimos a todas las industrias y, por tanto, nos enfrentamos a todos los retos asociados a ellas. microsonic es el líder tecnológico europeo en sensores de ultrasonidos para sistemas de automatización que cuenta con la cartera de productos más amplia del mercado.



Haga su pedido ahora mismo directamente al fabricante. ¡Entrega en 24 h con envío exprés!

→ [microsonic.es](https://www.microsonic.es)

Display digital



mic+

¡El más vendido!
Equipado para el futuro.

Display digital integrado con 2 botones Teach-In

- › Casquillo roscado M30
- › Pantalla con indicación del valor medido en mm, cm o %
- › 5 rangos de exploración: 350 mm, 600 mm, 2000 mm, 5000 mm, 8000 mm
- › 1 o 2 salidas de conmutación
- › Salida analógica de 4–20 mA y 0–10 V
- › Salida analógica + salida de conmutación pnp
- › Interfaz IO-Link

[microsonic.es/mic+](https://www.microsonic.es/mic+)



esf-1

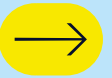
Sensor de etiquetas

Detecta con seguridad etiquetas transparentes y metalizadas, así como etiquetas de papel

- › Sensor de etiquetas y empalmes
- › Carcasa compacta con forma de horquilla
- › 1 salida de conmutación push-pull + salida de conmutación pnp para la detección de etiquetas, empalmes y roturas de la banda
- › Retardo de reacción de < 300 µs
- › Interfaz IO-Link
- › Función Smart Sonic: gestión de recetas

[microsonic.es/esf](https://www.microsonic.es/esf)

Descubra la cartera de sensores de ultrasonidos más amplia del mercado



pico+

El multitalento con casquillo roscado M18

Disponible también con cabeza angular de 90°

- › Casquillo roscado M18
- › Variante con cabeza angular
- › 4 rangos de exploración: 250 mm, 350 mm, 600 mm y 1300 mm
- › 1 salida de conmutación push-pull + IO-Link
- › Salida analógica de 4–20 mA o 0–10 V

microsonic.es/pico+



ZWS

Sensor cúbico en miniatura

Mismo diseño que muchos otros sensores ópticos

- › Carcasa rectangular
- › Frecuencia de conmutación de hasta 250 Hz
- › 5 rangos de exploración: 100 mm, 250 mm, 350 mm, 600 mm, 1000 mm
- › 1 salida de conmutación
- › Salida analógica de 4–20 mA o 0–10 V

microsonic.es/zws



nano

¡El sensor ultrasónico M12 más pequeño del mercado!

¡Novedad!

Ahora con mecanismo de alineación

- › Casquillo roscado M12
- › Casquillo roscado de tan solo 55 mm de longitud (60 mm en el caso del sensor analógico)
- › 2 rangos de exploración: 250 mm, 350 mm
- › 1 salida de conmutación push-pull + IO-Link
- › Salida analógica de 4–20 mA o 0–10 V

microsonic.es/nano



360°



cube

El sensor de ultrasonidos ultramanejable

El cabezal del sensor se puede montar en 5 posiciones diferentes

- › Carcasa rectangular en miniatura
- › Soporte de montaje QuickLock
- › 3 rangos de exploración: 600 mm, 2000 mm, 5000 mm
- › 1 salida de conmutación push-pull + IO-Link
- › 1 salida de conmutación push-pull + IO-Link y 1 salida analógica o conmutable a la segunda salida de conmutación

microsonic.es/cube

dbk+

El estándar industrial para el control de doble hoja

Detección sencilla y segura de una y dos hojas de material

- › Casquillo roscado M18 y M12
- › No se requiere Teach-in
- › 3 entradas de control para preseleccionar la sensibilidad al material
- › Opción Teach-in, p. ej. para escanear obleas pegadas con una capa de agua
- › Opción Trigger para aplicaciones con elementos dispuestos de forma escalonada

microsonic.es/dbk+



bks+

Sensor de bordes

Detecta sin contacto los bordes de láminas, hojas de papel y otros materiales que no tienen transmisión acústica

- › 2 diseños de carcasa con anchuras de horquilla de 30 mm y 60 mm
- › Rango de medición de 12 mm o 40 mm
- › Salida analógica de 4–20 mA y 0–10 V
- › Interfaz IO-Link

microsonic.es/bks+



«Los sensores de ultrasonidos son un elemento indispensable de los sistemas de automatización. Nosotros le ayudamos a descubrir todas sus aplicaciones posibles. Contacte con nosotros directamente»

– Andreas Rotter, ingeniero

La vía más sencilla de contactar con nosotros: ¡Llámenos!

¿Le interesan los sensores de ultrasonidos?



Contacto directo con microsonic en inglés

Nuestros compañeros del departamento de aplicación son expertos en ultrasonidos y estarán encantados de ayudarle personalmente.

→ +49 231 97 51 51-82

→ www.microsonic.es

¿Quiere saber si la tarea que quiere llevar a cabo se puede solucionar con ultrasonidos? ¡Pónganos a prueba! Estamos deseando recibir su consulta.

consultas@microsonic.de



Soporte en Español

Le presentamos a nuestro nuevo distribuidor exclusivo para España, Automation24.

→ +34 91 903 79 14

→ www.automation24.es/microsonic

Aquí podrá hacer sus pedidos y, si lo necesita, uno de nuestros técnicos le ayudará con su aplicación y la selección de producto.

info@automation24.es

¿Es distribuidor o ingeniero de ventas en el sector de sensores y le han convencido los productos de microsonic?

Póngase en contacto con nosotros. ¡Le estamos buscando!

→ +49 231 97 51 51-14

→ myfuture@microsonic.de

LED drivers de corriente constante

INTEGRADOS CON PROTOCOLO KNX

Mean Well presenta las series XLC-25KN, XLC-40KN y XLC-60KN, aumentando y mejorando así la gama de LED drivers con protocolo KNX integrado. Todos estos modelos están incluidos en el catálogo de Electrónica Olfer y distribuidos en España y Portugal.

Las series XLC-25KN, XLC-40KN y XLC-60KN son LED driver de corriente constante con 25W, 40W y 60W de potencia respectivamente. Estos dispositivos están equipados con interfaz KNX data secure y se integran perfectamente con los sistemas KNX para un control digital preciso de la iluminación.

Cuentan con un rango de tensión de entrada de 100-305Vca y corriente ajustable desde 350mA a 1700mA. Gracias a su eficiencia de hasta el 90%, estas series funcionan de manera fiable con refrigeración por aire, con un amplio rango de temperatura de trabajo desde -25°C hasta 85°C, alcanzando incluso los 90°C en algunos modelos.

Presenta un diseño flicker free y los niveles de corriente de salida son configurables a través de la base de datos ETS. A su vez, es compatible con aplicaciones de iluminación de emergencia y cuenta con función de salida de lumen constante



(CLO) integrada (ETS proporciona tres pre ajustes: L70/L80/L90 y opciones de personalización). Tiene 5 años de garantía y un nivel mínimo de regulación del 0,5%, que se realiza mediante pulsador independiente incorporado.

Estos LED drivers ofrecen una amplia gama de funciones, incluido el control autónomo mediante pulsador, el control mediante grupos y escenas, monitorización del tiempo de funcionamiento acumulado, reporte de energía, ajuste de iluminación constante con el tiempo, eventos horarios, datos de temperatura y calibración de su curva característica.

Estas funciones avanzadas hacen que estos drivers sean la opción ideal para sistemas de iluminación LED en edificios inteligentes.

ELECTRÓNICA OLFER, S.L.

Tel.: +34-914840850

www.olfer.com

Contactar ↗

Máquinas de medición por coordenadas AGILITY®

Diseñadas para agilizar la fabricación de componentes de transmisión

RENISHAW 
apply innovation™



Las máquinas tridimensionales de alto rendimiento de Renishaw ofrecen la galardonada velocidad del sistema multisensor de medición en 5 ejes, la precisión y flexibilidad en el taller y el laboratorio, con nuestra probada calidad de fabricación y tecnología innovadora.



www.renishaw.es/agility



Renishaw Ibérica S.A.U. Gavà Park, C. Recerca, 7 08850 GAVÀ Barcelona.
© 2024 Renishaw plc. Reservados todos los derechos.

+34 936 633 420

spain@renishaw.com

Contactar ↗

Controlador SPI para tiras LED digitales

IDEAL PARA APLICACIONES QUE REQUIEREN UNA ILUMINACIÓN DINÁMICA Y PERSONALIZADA



El Running-Light de Dalcnet, es un controlador SPI para el control píxel a píxel de tiras LED digitales (programables / direccionables), permitiendo la creación de efectos de iluminación dinámicos y personalizados. Este dispositivo, que se incluirá en el catálogo de Electrónica Olfer, ofrece una interfaz de control versátil, controlable localmente con un pulsador normalmente abierto (N/A) o en remoto a través del protocolo DALI, facilitando su integración en diversos sistemas de iluminación.

Entre sus características principales se encuentran una entrada de alimentación compatible con fuentes de alimentación de tensión constante de 5V, 12V o 24V.

También incorpora una entrada para un pulsador de contacto seco normalmente abierto (N.O.), permitiendo el control manual de las funciones del dispositivo y soporta el protocolo DALI, facilitando la integración en sistemas de control de iluminación más amplios y ofreciendo una gestión centralizada de múltiples dispositivos.

Running-Light puede proporcionar una corriente de salida máxima de 7A y cuenta con las siguientes protecciones: protección ante sobre tensión y subtensión, protección contra inversión de polaridad y fusible de entrada.

El dispositivo permite la configuración de hasta diez efectos dinámicos. Estos efectos pueden ser ajustados en términos de color, velocidad, dirección y longitud de píxel mediante la aplicación móvil LightApp de Dalcnet, disponible en Apple AppStore y en Google PlayStore o utilizando teléfonos inteligentes con tecnología NFC (Near Field Communication).

ELECTRÓNICA OLFER, S.L.

Tel.: +34-914840850

www.olfer.com



AGV bidireccional de alto rendimiento

DISEÑADO PARA OPTIMIZAR LA EFICIENCIA Y FIABILIDAD EN ENTORNOS INDUSTRIALES EXIGENTES

El SB+ de Synersight es un vehículo autónomo bidireccional de última generación, diseñado para optimizar la automatización logística en entornos industriales. Dentro de la amplia gama de AGVs, el SB+ destaca como el más potente, ofreciendo la mayor capacidad de carga en movimiento, de hasta 5.000 kg. Esto lo convierte en ideal para el transporte de carros en instalaciones industriales de alta demanda, mejorando notablemente los tiempos de ciclo, la fiabilidad y la eficiencia del proceso.

Optimizado para adaptarse a las exigencias de carga específicas de cada industria, el SB+ ofrece una maniobrabilidad excepcional que le permite operar eficazmente en espacios reducidos, maximizando la utilización del espacio disponible. Su avanzada tecnología de navegación garantiza movimientos precisos y controlados, integrándose de manera fluida en flujos de trabajo complejos. Además, su diseño robusto y sus características de seguridad avanzadas aseguran una operabilidad fiable en los entornos industriales más exigentes.

El SB+ es ideal para entornos industriales que requieren el transporte seguro y eficiente de materiales pesados, optimizando los procesos logísticos y aumentando la productividad. Su capacidad para reducir los tiempos de inactividad y mejorar la eficiencia operativa lo convierte en una herramienta muy útil para empresas que buscan mantener su competitividad en un entorno industrial.



EMAYOR SYNERSIGHT TECHNOLOGIES, S.L.

Tel.: +34-983217507

www.synersight.es



Servomotores inteligentes

IDEALES PARA APLICACIONES INDUSTRIALES DE ALTA EXIGENCIA



Elmeq ofrece la gama de motores brushless DC BG dPro d Move, de Dunkermotoren en lo referido a servomotores inteligentes. Con electrónica integrada, ofrecen un gran rendimiento en términos de eficiencia, control y comunicación, convirtiéndose en una solución ideal para aplicaciones industriales de alta exigencia.

La gama BG dPro d Move integra los protocolos de comunicación más avanzados, como EtherCAT, Profinet, Ethernet/IP y CANopen, facilitando la integración en cualquier sistema de automatización. Además, pueden operar como control maestro, supervisando y ajustando su rendimiento en tiempo real.

ELMEQ, S.L.

Tel.: +34-934227033

www.elmeq.es



Plataforma con IA para la gestión inteligente de operaciones industriales

CONECTA TODOS LOS DATOS OPERATIVOS Y DE DISEÑO EN UN ENTORNO UNIFICADO

Dassault Systèmes ofrece una solución clave para aprovechar el IoT: la integración de todos los procesos industriales en una plataforma unificada, permitiendo sincronizar diseño, ingeniería, producción y cadena de suministro en un entorno colaborativo y digitalizado.

La plataforma 3DExperience de Dassault Systèmes potencia la gestión inteligente de las operaciones industriales mediante inteligencia artificial, analítica de datos avanzada y gemelos virtuales. Esta tecnología permite simular y optimizar procesos productivos en un entorno virtual antes de implementarlos en la planta, reduciendo costes, minimizando desperdicios y acelerando la toma de decisiones basada en datos en tiempo real.

Uno de los principales retos en la digitalización industrial es la dificultad para pasar de proyectos piloto a implementaciones a gran escala. Muchas industrias invierten en sensores, automatización y análisis de datos, pero la falta de integración real genera silos de información que reducen su impacto.



La plataforma 3DExperience de Dassault Systèmes resuelve este problema al conectar todos los datos operativos y de diseño en un entorno unificado. Por ejemplo, en la optimización de ensamblajes en fábricas de alto rendimiento el uso de sensores y análisis en tiempo real ha permitido reducir en un 30% los tiempos de inactividad, disminuir los residuos y mejorar la flexibilidad de la producción. Además, la combinación de automatización con IA ha permitido optimizar el mantenimiento preventivo, evitando paradas inesperadas y reduciendo los costes operativos.

DASSAULT SYSTEMES ESPAÑA, S.L.

Tel.: +34-915467140

www.3ds.com/es

Contactar

Máximo rendimiento con líquidos

wenglor
the innovative family

weFlux² es la nueva generación de sensores de fluido de alto rendimiento que reduce a la mitad los costes y el esfuerzo asociados con la supervisión de proceso. **El motivo: los sensores combinan dos funciones de medición con un módulo de análisis dentro de una compacta carcasa de acero inoxidable.**

Ready for Industrie 4.0

IO-Link

IP68 / IP69K

Contactar



Visítenos en
www.wenglor.com/weflux

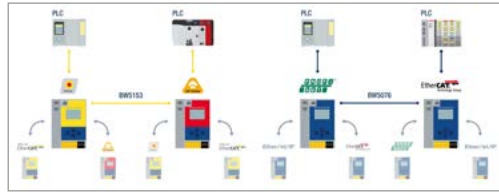
wenglor sistemas de sensores s.l.

Avenida Meridiana Nº 354 , 7AB. 08027 Barcelona | Tel. +34 93 498 75 48 | info.es@wenglor.com | www.wenglor.com

Acoplamiento seguros y de bus de campo

PUEDEN TRANSFERIR HASTA 16 BYTES DE DATOS

Bihl+Wiedemann presenta el acoplamiento seguro BW5153 y el acoplamiento de bus de campo BW5076. Ambas licencias están disponibles como función en muchas pasarelas modernas. Realizar el acoplamiento solo es necesario activar las pasarelas correspondientes en el software y activar las licencias. Además, la mayoría de estos controles pueden acoplarse a otros.



Se pueden acoplar diferentes buses de campo seguros o protocolos estándares (así como pasarelas de seguridad ASI-5 o pasarelas ASI-5) y permiten la transferencia completa de datos entre controles de diferentes sistemas de bus de campo y de las redes ASI.

Asimismo, pueden combinarse entre ambos acoplamientos y la puesta en marcha y la configuración son fáciles gracias a la suite de software Bihl+Wiedemann. Pueden transferir hasta 16 bytes de datos seguros, dependiendo del PLC y del bus de campo elegido.

BIHL+WIEDEMANN GMBH

Tel.: +34-932996824

www.bihl-wiedemann.es

Contactar

Máquinas lavadoras para piezas industriales

DE TIPO TÚNEL CONTINUO

Las máquinas LCB de Bautermic son de tipo túnel continuo. Además, se pueden adaptar para poder efectuar otros tipos de tratamientos superficiales, como decapado, fosfatao, pasivado, aceitado o secado.



Todas las piezas a tratar se colocan directamente sobre la misma cinta transportadora plana, o bien en cestas o soportes especiales. Luego, se descargan por el extremo opuesto totalmente limpias y secas, para su montaje o expedición.

También existe el modelo LCA de similares prestaciones al anterior, pero con el sistema de transporte continuo de las piezas, de tipo aéreo, de forma que las piezas pasan por el túnel suspendidas.

Asimismo, Bautermic ofrece el servicio gratuitamente de una oferta técnico-económica del tipo de máquina más apropiada para sus necesidades específicas.

BAUTERMIC, S.A.

Tel.: +34-933711558

www.bautermic.com

Contactar

LED drivers de tensión constante

CON PROTECCIONES ANTE SOBRECARGA, CORTOCIRCUITO Y ANTE TENSION DE SALIDA

Electrónica Olfer ofrece un amplio catálogo de productos para garantizar que tanto hogares como negocios cuenten con las últimas tendencias y tecnologías en el ámbito de la iluminación.



Presenta la amplia gama de LED drivers de su proveedor Eaglerise que presenta la serie LS-xxx-xx LI EXC, la cual ha triunfado en el sector lumínico por lo que, han decidido ampliar la potencia de estos drivers de tensión constante para tiras LED a 250W. Además, están disponibles en opciones de 42 y 48 V.

Estos dispositivos tienen formato alargado y plano lo que permite integrarlo en muchas aplicaciones de forma sencilla. Cumplen con certificación CE, ENEC, MM, SELV y EL para garantizar la seguridad y estabilidad del producto. Además, dispone de protecciones ante sobrecarga, cortocircuito y sobre tensión de salida.

Están diseñados con tecnología de transistores de nitruro de galio que permiten una mayor eficiencia. Todas las unidades tienen PFC activo que permite un factor de potencia del 0,95 y vida esperada de 50.000h, lo cual reduce la frecuencia de reemplazo de los dispositivos y su mantenimiento.

Estos LED drivers son ideales para cualquier tipo de sistema de iluminación con tiras o paneles LED, ya sea en oficinas, salas de conferencias, rotulación, despachos, centros comerciales, etc. A su vez, cuentan con un rango de entrada de 198-264Vca. 50-60Hz, una corriente de salida de 0-10,4A y una eficiencia del 93%, gracias a sus transistores de nitruro de galio (GaN). Además, dispone de una caja de plástico IP20 y 5 años de garantía.

ELECTRÓNICA OLFER, S.L.

Tel.: +34-914840850

www.olfer.com

Contactar

Sensores inteligentes para armarios de control y distribución

AUMENTAN LA SEGURIDAD OPERATIVA Y LA EFICIENCIA EN LA PRODUCCIÓN

Los sensores inteligentes IO-Link de Stego representan una solución avanzada para la supervisión en tiempo real de sistemas industriales, permitiendo la detección temprana de fallos y la optimización del mantenimiento. Gracias a su capacidad de procesamiento simultáneo de múltiples valores medidos, facilitan la reducción del tiempo de inactividad y los costes operativos.

El acceso remoto a través de Internet posibilita el monitoreo y ajuste de parámetros sin necesidad de presencia física, mejorando la eficiencia y la capacidad de respuesta en la gestión de infraestructuras críticas.

El sensor CSS 014 está diseñado para armarios de control y distribución. Mide temperatura y humedad con alta precisión, evitando condensaciones y daños en componentes electrónicos. Su integración en sistemas IO-Link permite la supervisión continua y la activación de alarmas ante desviaciones.

Por otro lado, el sensor DSS 015, basado en tecnología ultrasónica y el principio de medición del tiempo de vuelo (ToF), mide distancias de 0,3 m a 4 m con un ángulo de visión de 45°. Su interfaz digital IO-Link garantiza una integración eficiente en sistemas de automatización.

Por último, el sensor ESS 076, especializado en la medición de consumo eléctrico sin contacto, detecta corrientes de hasta 100 A y emite datos en formato analógico (4-20 mA) o digital (IO-Link). Su precisión facilita la implementación de estrategias de eficiencia energética y gestión de cargas.



Con estas soluciones, STEGO proporciona herramientas esenciales para la digitalización y optimización de procesos industriales, aumentando la seguridad operativa y eficiencia en la producción.

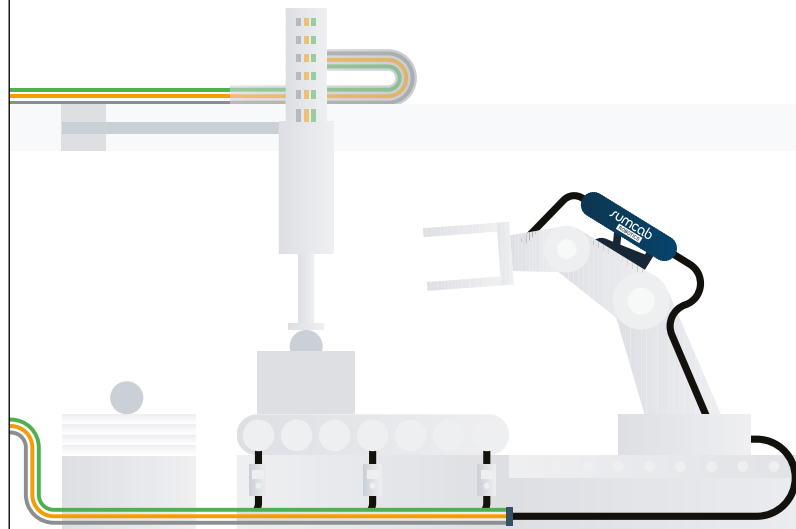
STEGOTRONIC, S.A.

Tel.: +34-938066026

www.stego-group.com/es

Contactar ↗

sumcab



En automatización industrial, una solución estándar no es suficiente

Cables especiales y para la industria

Soluciones en dresspack y servicios asociados

Contactar ↗

www.sumcab.com

Impresora láser UV

**IDEAL PARA EL SECTOR DEL
MARCADO Y LA CODIFICACIÓN**



Markem-Imaje anuncia el lanzamiento de SmartLase UV500, la impresora láser UV de 5 vatios. La gama SmartLase UV completa la cartera de productos láser de fibra y CO² de Markem-Imaje al, ofreciendo soluciones para sustratos complejos.

SmartLase UV500 ofrece una codificación precisa y de alta calidad en materiales exigentes. Con el beneficio adicional de una transferencia de calor mínima, es perfectamente adecuada para materiales delicados y de alta densidad, incluidos plásticos duros, películas reciclables, metal y vidrio.

La SmartLase UV500 es capaz de codificar rápidamente mensajes de texto avanzados, logotipos y códigos 2D complejos. Esta nueva, potente y robusta impresora UV ha sido diseñada para proporcionar una gran velocidad de marcado para aplicaciones rápidas a la vez que exigentes. Esta nueva impresora láser, que prácticamente no requiere mantenimiento, reduce los gastos operativos (OPEX) gracias a menos paradas de línea y a la ausencia de costos adicionales. Asimismo, la ausencia de productos químicos ayuda a las empresas a alcanzar los objetivos de sostenibilidad, mientras que los códigos permanentes protegen contra la falsificación.

La SmartLase UV500, optimizada para la Industria 4.0 y con una variedad de interfaces industriales como Ethernet/IP, PROFINET y NGPCL, también tiene capacidad de soporte de software CoLOS con todas las funciones, lo que permite un diseño de mensajes preciso, inteligente y optimizado, además de la gestión de datos en toda la fábrica desde una ubicación remota. A su vez, el láser cumple con el más alto estándar de seguridad para la integración de circuitos de parada de emergencia, según ISO 13849-1 hasta el nivel de rendimiento PL_e.

MARKEM IMAJE, S.A.U

Tel.: +34-937123990

www.markem-imaje.es

Contactar ↗

Luminaria LED empotrada compacta

DISPONIBLE EN VERSIÓN TÁCTIL CON FUNCIONES INTELIGENTES

La serie MC de Werma está disponible en dos tamaños: el MC35 tiene un diámetro de 35 mm y el MC55 mide 55 mm. Ambas luces LED ofrecen hasta siete colores: rojo, amarillo, verde, blanco, azul, violeta y turquesa, en una sola luz. También está disponible una versión tricolor con los colores rojo, amarillo y verde. Todos los modelos están disponibles también con una fuerte acústica para atraer más la atención. Las luces ofrecen una larga vida útil de hasta 50.000 horas, lo que las hace especialmente fáciles de mantener. También son robustas y están diseñadas para condiciones de funcionamiento extremas. Gracias a su alto grado de protección IP69K y a la homologación UL, pueden utilizarse en todo el mundo, incluso en la industria alimentaria y otras industrias exigentes.

Werma amplía su serie compacta MC con dos nuevos modelos: el MC55 Touch y el MC55 Touch Smart. Ambas variantes ofrecen funciones inteligentes adicionales, como el cambio de estado mediante pulsación, el acuse de recibo y los modos de escalado basados en el tiempo. Esto proporciona aún más flexibilidad y soluciones inteligentes para aplicaciones industriales. Los nuevos productos añaden una innovadora función táctil a la serie MC55 y ofrecen soluciones inteligentes. La nueva MC55 Touch ofrece tres colores predefinidos rojo, amarillo y verde en una sola luz. El usuario puede activar una señal de pulso tocándola y proporcionar así información a una unidad de control.

WERMA SIGNALTECHNIK GMBH & CO.KG

Tel.: +49-74249557105

www.werma.com

Contactar ↗



Herramienta para la digitalización de procesos

IMPULSA LA EFICIENCIA, LA PRODUCTIVIDAD Y LA INNOVACIÓN

Innovae presenta SAAM, una herramienta diseñada para digitalizar los procesos técnicos y optimizar las intervenciones operativas, proporcionando a los operarios acceso instantáneo a información esencial de forma visual e interactiva. Gracias a esta solución, las compañías minimizan los costes de formación, mejoran la eficiencia, estandarizan los procesos técnicos, aumentan la productividad y aseguran una trazabilidad completa de las operaciones, facilitando su análisis y optimización. Al proporcionar a los operarios instrucciones visuales paso a paso, la digitalización de procesos impulsa la eficiencia, la productividad y la innovación de manera significativa.

Los procesos digitalizados con SAAM pueden ser visualizados a través de teléfonos inteligentes y tabletas, pero también pueden aprovechar diferentes tecnologías para ofrecer una experiencia más completa. Su visualización con Realidad Mixta proporciona acceso ágil a la información y a los flujos de trabajo al superponer las instrucciones en el entorno real, liberando así las manos y el espacio de trabajo. Por otro lado, gracias a la Inteligencia Artificial, a través del entrenamiento de un sistema de clasificación de imágenes, es posible introducir tareas de verificación automática en los procesos digitalizados.



INNOVAE

Tel.: +34-943309504

www.innovae.eu

Contactar ↗

Plataforma de integración inteligente para la industria 4.0

OPTIMIZA LA EFICIENCIA OPERATIVA



Scati Sentry es una plataforma de integración de sistemas que centraliza el control de videovigilancia, accesos y automatización en entornos industriales, permitiendo una gestión más eficiente y segura.

Gracias a su capacidad de integración con sistemas de climatización, control energético, IoT industrial y automatización de procesos industriales, Scati Sentry facilita la monitorización en tiempo real y la automatización de respuestas ante eventos críticos. Además, incorpora Inteligencia Artificial y Big Data, lo que permite analizar datos operativos y detectar patrones para optimizar procesos.

Uno de los grandes beneficios de esta plataforma es la capacidad de controlar múltiples subsistemas desde un solo panel de gestión. Esto permite a los operadores acceder a información clave sobre la fábrica, mejorar la trazabilidad de activos y mercancías, prevenir incidentes laborales y restringir accesos a áreas críticas.

SCATI

Tel.: +34-976466575

www.scati.com



Sensores de distancia inductivos de medición

CON INTERFAZ IO-LINK INTEGRADA



Pepperl+Fuchs lanza sensores de distancia inductivos de medición con interfaz

IO-Link. Los dispositivos son adecuados para aplicaciones Industria 4.0 y presentan información completa para la supervisión del estado y el mantenimiento predictivo, además de posibilidades de medición de alta precisión.

Los sensores pueden detectar objetos a una velocidad de hasta 3 m/s y entregar datos de medición precisos con una repetibilidad del 5%, con un intervalo de medición es de hasta 30 mm. Los sensores determinan la velocidad y la aceleración de los elementos detectados, además de parametrizar individualmente dos ventanas de conmutación independientes y valores límite definidos. Cuentan con filtros ajustables que permiten definir la velocidad y la precisión de la medición. Por último, la alta frecuencia de conmutación de hasta 1300 Hz reduce los tiempos de procesamiento, lo que aumenta la productividad.

A través de la interfaz IO-Link se transmiten datos adicionales, como la temperatura, los tiempos de funcionamiento y los contadores. La supervisión de la velocidad y la aceleración y los valores históricos de estas variables permiten el análisis detallado de subprocesos tales como la apertura/cierre de válvulas y la aceleración/frenado de elementos de absorción. Esta supervisión del estado de la máquina facilita el mantenimiento predictivo y evita parones imprevistos. También disponen de dispositivos con salidas analógicas para aplicaciones clásicas.

PEPPERL + FUCHS, S.A.

Tel.: +34-944535020

www.pepperl-fuchs.com



Tablets ruggedizadas con IA para la automatización industrial

MEJORAN LA TOMA DE DECISIONES EN TIEMPO REAL Y AUMENTAN LA EFICIENCIA OPERATIVA

En la automatización y robótica industrial, las condiciones de trabajo pueden ser extremas, con exposición constante a vibraciones, temperaturas cambiantes y entornos con polvo, grasa o humedad.



Los dispositivos ruggedizados de Getac, como las tablets F110 y la ZX10, ofrecen una solución resistente y eficiente para procesos industriales.

Su diseño, combinado con procesadores de alto rendimiento y opciones avanzadas de conectividad, permite un control preciso y continuo de los sistemas automatizados, asegurando operatividad sin interrupciones. Además, su compatibilidad con soluciones de inteligencia artificial permite optimizar procesos, mejorar la toma de decisiones en tiempo real y aumentar la eficiencia operativa.

GETAC TECHNOLOGY CORPORATION

Tel.: +886-227857888

www.getac.com/intl



Software de gestión de activos físicos y mantenimiento

COMPATIBLE CON TECNOLOGÍAS IOT Y BIM

Rosmiman es una solución avanzada de software para la gestión de activos y mantenimiento (EAM/CMMS/GMAO) utilizada en múltiples sectores, incluyendo infraestructuras, industria, transporte, salud y bienes raíces. Desarrollado por la empresa española Idasa Sistemas, este sistema destaca por su capacidad para optimizar la gestión de activos físicos, mejorar la eficiencia operativa y reducir costos de mantenimiento.



Uno de los principales atributos de Rosmiman es su flexibilidad y escalabilidad, lo que permite su implementación en organizaciones de distintos tamaños y sectores. Su arquitectura basada en la nube facilita la accesibilidad desde cualquier dispositivo con conexión a internet, garantizando un control total sobre los activos y operaciones de mantenimiento en tiempo real.

El software incorpora módulos avanzados que incluyen gestión de órdenes de trabajo, planificación de mantenimiento preventivo y correctivo, control de inventarios, gestión energética y análisis de datos mediante inteligencia artificial. Además, su compatibilidad con tecnologías IoT y BIM permite una monitorización eficiente de activos y una mejor toma de decisiones basada en datos precisos, visuales y actualizados.

Rosmiman también proporciona herramientas que ayudan a las empresas a gestionar el impacto ambiental y cumplir con las regulaciones vigentes en materia de mantenimiento y seguridad.

En el ámbito de la movilidad, Rosmiman ofrece soluciones específicas para la gestión de flotas y activos en movimiento, permitiendo un control detallado de la operatividad y el mantenimiento de vehículos e infraestructuras de transporte.

IDASA, S.L. - ROSMIMAN

Tel.: +34-965681655

rosmiman.com

Contactar

Sistema MES/MOM para la digitalización y automatización industrial

DISEÑADO PARA OPTIMIZAR LA EFICIENCIA, REDUCIR COSTES Y MEJOR LA COMPETITIVIDAD DE LAS INDUSTRIAS

MESbook es un sistema MES/MOM para la digitalización y automatización de procesos industriales en tiempo real, diseñado por expertos industriales para optimizar la eficiencia, reducir costes y mejorar la competitividad de las industrias.

MESbook integra tecnología avanzada para la captura y análisis de datos en tiempo real, permitiendo un control total sobre la producción. Su sistema recopila información directamente de las máquinas y operarios, proporcionando indicadores clave de rendimiento (KPIs) para la toma de decisiones rápidas y basadas en datos precisos.

A través de la automatización y el análisis predictivo, MESbook ayuda a minimizar desperdicios, reducir tiempos de inactividad y mejorar la calidad del producto. Su plataforma permite identificar cuellos de botella y oportunidades de mejora, garantizando una producción más eficiente y rentable.

La solución de MESbook es compatible con cualquier sistema y dispositivo industrial, permitiendo su integración con ERP y otras plataformas existentes. Su enfoque flexible y escalable lo hace ideal para cualquier tipo de industria.

Su misión es mejorar la cuenta de resultados de los usuarios mediante la unión de la tecnología y las buenas prácticas industriales. Esa combinación entre producto y servicio es lo que aporta un valor añadido a esta solución.



MESBOOK - MESLIDER GESTIÓN DE OPERACIONES

Tel.: +34-960089983

www.mesbook.com

Contactar

Cadenas portacables fabricadas con material reciclado

CON UNA HUELLA DE CARBONO DEL 80% MENOR QUE LA GENERACIÓN ANTERIOR

igus presenta su gama completa de cadenas portacables fabricadas con materiales reciclados, tras el exitoso desarrollo de la primera cadena portacables fabricada con material reciclado en 2022.

igus está convirtiendo toda la gama de catálogo de la serie de cadenas portacables E2.1 al nuevo material reciclado "igumid CG LW". Este polímero se fabrica a partir de cadenas portacables recuperadas a través del programa de reciclaje "Chainge", así como de redes de pesca. Con esta serie de cadenas recicladas, los usuarios podrán contribuir a la economía circular de los plásticos.

La serie E2.1 reciclada estará disponible al mismo precio que las anteriores cadenas portacables fabricadas con el material estándar, con unas características mecánicas idénticas y una huella de carbono un 80% menor.

Al mismo tiempo, igus lleva a cabo labores de investigación y desarrollo en muchos otros ámbitos de futuro. Desde soluciones de automatización industriales a un precio competitivo, como vehículos de guiado automático (AGV) para la manipulación de materiales, hasta el primer punto de suministro de energía móvil del mundo para el abastecimiento eléctrico a buques porta-contenedores.

IGUS, S.L.U.

Tel.: +34-936473950

www.igus.es



Solución inteligente para la visualización de procesos

SOPORTA HASTA 32 SENSORES INALÁMBRICOS

El Jumo variTRON 500 touch es una solución inteligente para aplicaciones de automatización en sectores como ingeniería de plantas y mecánica, medición, control, automatización, construcción de hornos industriales, industria alimentaria, farmacéutica, biotecnológica, suministro de energía y agua, y gestión ambiental.

Cuenta con pantalla táctil capacitiva, integrando unidad de procesamiento y pantalla en un solo equipo. Está disponible en 7 y 10.1 pulgadas con protección IP65 e IP69K, ofreciendo robustez y durabilidad. Permite configuración avanzada gracias al núcleo CODESYS del PLC.

El Jumo variTRON 500 touch facilita la visualización de procesos y la conectividad con PROFINET IO controller, EtherCAT master y OPC UA. Incorpora controladores PID independientes con función de autotuning para un control preciso.

Además, está equipado con una potente CPU quad-core de 800 MHz, su software modular basado en Linux que permite programar con CODESYS V3.5 SP17. También incluye un editor de datos de proceso configurable y compatibilidad con Node-RED para personalización avanzada.

La unidad central ofrece dos puertos USB host, tres interfaces Ethernet y un puerto RS485. Además, soporta hasta 32 sensores inalámbricos Jumo Wtrans para medición de temperatura o presión mediante un gateway inalámbrico. Por último, el software basado en navegador Jumo smartWare Evaluation, permite la visualización de hasta 240 datos de proceso, con tableros personalizados y seguridad mediante certificados digitales.

JUMO CONTROL, S.A.

Tel.: +34-918863153

www.jumo.es



Soluciones de paletizado

MAXIMIZAN LA VELOCIDAD Y LA CAPACIDAD DE CARGA ÚTIL

Las soluciones de paletizado de Robotiq con cobot de Universal Robots, distribuidas por Vicosystems, ofrecen una combinación de flexibilidad, eficiencia y facilidad de integración.

Están diseñadas para manejar una amplia gama de tamaños, formas, pesos y materiales de embalaje, adaptándose rápidamente a los cambios en las dimensiones de las cajas, lo que asegura versatilidad en las operaciones.

El software avanzado de Robotiq optimiza las trayectorias de los robots, maximizando la velocidad y la capacidad de carga útil, lo que reduce los tiempos de ciclo y mejora el rendimiento en las tareas de paletizado. Esto contribuye a una mayor productividad y a la reducción de costos operativos.

VICOSYSTEMS, S.L.

Tel.: +34-937478903

www.vicosystems.com



Coronas de giro

MEJORAN LA CAPACIDAD DE CARGA

Las coronas de giro de ISB están diseñadas para garantizar movimientos rotativos precisos y controlados en maquinaria de alta exigencia. También conocidas como rodamientos de giro, estas piezas desempeñan un papel fundamental en sectores como el envase y embalaje, donde la fluidez en el movimiento es esencial para el rendimiento eficiente de la producción. Desde el desplazamiento de transportadores hasta la rotación de sistemas de llenado y sellado, las coronas de giro ISB aseguran un funcionamiento óptimo, minimizando la fricción y maximizando la vida útil de los equipos.

Fabricadas con materiales de alta resistencia y sometidas a estrictos procesos de calidad, estas coronas destacan por su capacidad para soportar elevadas cargas radiales, axiales y combinadas sin comprometer la precisión. Su diseño avanzado permite un rendimiento uniforme incluso en entornos de trabajo intensivo, reduciendo el desgaste y el mantenimiento requerido. Esta durabilidad, sumada a su capacidad para operar en condiciones adversas, las convierte en una solución confiable para maquinaria que requiere movimientos giratorios constantes y precisos.

Las coronas de giro de ISB juegan un papel esencial en la automatización de maquinaria. Estos componentes permiten un control preciso del movimiento, mejorando la capacidad de carga y optimizando la eficiencia de producción en distintos sectores industriales.

ISB IBÉRICA - EURO BEARINGS SPAIN, S.L.

Tel.: +34-933037860

www.eurobearings.es



Módulos de pesaje inteligentes

VERSÁTILES Y ESCALABLES

Garma Electrónica, empresa con experiencia en células de carga y amplificadores de Scaime, presenta la familia eNod, una solución versátil y escalable para la integración en sistemas automatizados. Estos módulos de pesaje inteligentes ofrecen conectividad con una amplia variedad de redes industriales, lo que facilita su incorporación en entornos complejos. Combinados con la interfaz eNodTouch MMI, pueden funcionar como un sistema de pesaje autónomo.

La gama de controladores eNod incluye funciones de aplicación completas y de alto rendimiento, cubriendo diversas necesidades de pesaje en la cadena de suministro, como el pesaje en movimiento, la clasificación, la dosificación por lotes, el llenado y la totalización continua. El eNod4 es un transmisor de pesaje adecuado para el control de procesos de fabricación automatizados.

Los controladores eNod de Scaime son una opción confiable y rentable para aplicaciones de pesaje en entornos industriales. Su diseño robusto y su amplia funcionalidad los hacen adecuados para una variedad de aplicaciones, desde la fabricación hasta la logística.

GARMA ELECTRÓNICA, S.L.

Tel.: +34-943291102

www.garmasl.com



Sensores IoT

FACILITAN EL MANTENIMIENTO PREDICTIVO Y REDUCEN LOS COSTES OPERATIVOS

Fractal Sense, la familia de sensores IoT de Fractal, es una herramienta clave para la monitorización actualizada de activos críticos, mejorando la eficiencia operativa y minimizando el tiempo de inactividad.

Estos dispositivos recopilan información de forma continua sobre temperatura, vibración, consumo energético y otros parámetros esenciales, enviando alertas automáticas ante cualquier anomalía. Gracias a su integración con la plataforma Fractal One, los datos generados permiten anticiparse a fallos, optimizar la planificación del mantenimiento y reducir intervenciones correctivas costosas.

El uso de inteligencia artificial y análisis predictivo convierte los datos en información accionable, facilitando estrategias de mantenimiento basadas en la condición real de los equipos. Esto no solo mejora la disponibilidad y seguridad de las instalaciones, sino que también contribuye a la sostenibilidad al evitar el desperdicio de recursos y energía.

FRACTAL TECH, S.L.

Tel.: +34-604078988

www.fractal.com/es-es



Sistema I.A.M. para garantizar la seguridad en entornos industriales

MEJORA LA EFICIENCIA OPERATIVA

Pilz ofrece su sistema Identification and Access Management (I.A.M.), una solución integral que incluye aplicaciones a medida para la gestión de accesos, la selección de modos de funcionamiento de las máquinas y la protección de las instalaciones contra posibles ciberataques.

La seguridad y la protección son requisitos indispensables y normativos, especialmente con el nuevo Reglamento de máquinas. Gracias a I.A.M., solo personal autorizado y cualificado puede acceder a determinadas máquinas, equipos y datos, minimizando riesgos y garantizando el cumplimiento normativo.

Este sistema se basa en cuatro pilares clave:

- Protección del personal: Los dispositivos PITmode aseguran que solo empleados con la cualificación adecuada puedan operar equipos específicos.
- Protección de responsabilidad civil: PITreader permite asignar y rastrear autorizaciones individuales, asegurando que la empresa cumple con las normativas de seguridad y evitando conflictos legales.



- Mantenimiento de la productividad: el dispositivo PITreader también registra acciones de los usuarios, previene errores y optimiza la trazabilidad de paradas, mejorando la eficiencia operativa.
- Protección de datos: Herramientas de Pilz como el firewall Security Bridge, el interfaz PIT USB y el puerto PIT ETH protegen contra ciberataques y manipulaciones. Además, PITreader permite activar conexiones de datos de forma segura y temporal.

Con el sistema I.A.M. de Pilz, las empresas pueden garantizar un entorno de trabajo seguro, eficiente y protegido frente a amenazas digitales.

PILZ INDUSTRIELEKTRONIK, S.L.

Tel.: +34-938497433

www.pilz.es [Contactar](#)

Detectores de metales de alta precisión

IDEALES PARA SECTOR ALIMENTARIO Y PACKAGING

Los detectores de metales Stealth utilizan una potente tecnología de Procesamiento Digital de Señales y cuentan con niveles de sensibilidad elevados para detectar las contaminaciones más pequeñas de hierro, no férricas y acero inoxidable. Es posible personalizar el Stealth para adaptarlo a cualquier aplicación con sistemas de transporte y opciones de rechazo que se fabrican según sus especificaciones

La serie de detectores de metales Interceptor mejoran el rendimiento en aplicaciones húmedas difíciles, como las de la industria láctea y cárnica, utilizando tecnología simultánea de doble canal de múltiples frecuencias. Este modelo, es personalizable para adaptarse a cualquier aplicación y viene de serie con el software Contact Reporter. El hardware del Interceptor es expandible y compatible con todos los productos y características accesorios de Fortress, como placas de E/S remotas, Contact 4.0, Contact Manager, adaptadores de comunicación y el Sistema de Pruebas Automáticas Halo

Los sistemas de pesaje Raptor mantienen la conformidad del peso, destacando en entornos difíciles y priorizando precisión, durabilidad y eficiencia.

Además de ser adecuados para diversas industrias, garantizan consistencia, calidad y cumplimiento de normativas. Combinar



esta unidad de pesaje con un detector de metales mejora la seguridad alimentaria. Los pesadores Raptor optimizan el control de calidad, gracias a ser ergonómicos y fáciles de usar.

Son de uso optimizado y útiles para instalación en panadería, confitería, lácteos, carnes, comidas preparadas, alimentos frescos y congelados, y productos farmacéuticos.

KIMATIC, SISTEMAS INDUSTRIALES DE PRECISIÓN, S.L.

Tel.: +34-946201036

www.kimatic.es [Contactar](#)

Servosistemas de CA

DISPONIBLES PARA 200 V CON UNA POTENCIA DE 50 W A 15 KW

Los servosistemas de CA de gama alta de la serie Sigma de Yaskawa son útiles para máquinas de embalaje, fabricación de semiconductores, procesamiento de madera o máquinas de impresión digital. Yaskawa presenta Sigma-X, la última evolución de la serie.

Estos servosistemas permiten a los usuarios ampliar aún más la competitividad de sus máquinas para mantener una ventaja técnica sobre sus competidores. Los servomotores muy compactos permiten diseñar máquinas cada vez más pequeñas. Al mismo tiempo, las versátiles funciones de ajuste pueden aprenderse y aplicarse muy fácilmente. Las vibraciones y resonancias inducidas mecánicamente en el cuerpo de la máquina son detectadas y contrarrestadas automáticamente por el sistema. Los sensores de



aceleración integrados en los nuevos servomotores pueden detectar condiciones no deseadas de la máquina en una fase temprana.

Además, el servoamplificador proporciona a los usuarios diversa información útil, como el consumo eléctrico, las reservas actuales de potencia y temperatura, los indicadores de ciclo de mantenimiento, las vibraciones, etc. De esta manera, el rendimiento de la máquina se supervisa, analiza y optimiza continuamente para garantizar la máxima disponibilidad.

El sistema está disponible para 200 V con una potencia de 50 W a 15 kW, aunque próximamente habrá modelos para 400 V. También están disponibles servoamplificadores para la conexión simultánea de hasta tres servomotores, así como modelos con firmware especial para su uso en sistemas de pórtico. Las interfaces disponibles son Analog/Pulse y EtherCAT. Todos los servoamplificadores están equipados con Safe Torque Off (STO) como característica de seguridad funcional. Próximamente también estará disponible una tarjeta opcional para funciones de seguridad adicionales, además de FSoE (Safety over EtherCAT).

YASKAWA IBÉRICA, S.L.U.

Tel.: +34-936303478

www.yaskawa.es

Contactar

Sistema de visión basado en inteligencia artificial

AUMENTA EL GRADO DE COHERENCIA Y PRECISIÓN DE LAS INSPECCIONES DE DATOS END

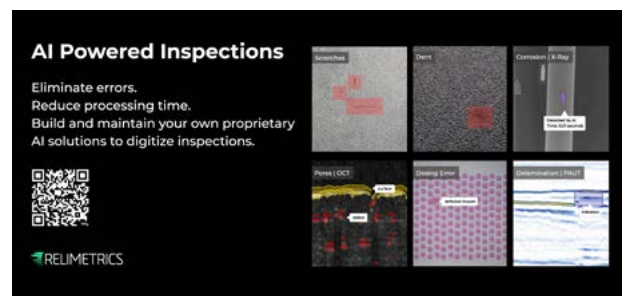
Relimetrics, empresa con una década de experiencia en la implementación de sistemas de visión basados en IA/ML, ofrece ReliVision. Se trata de un sistema de visión con el que las empresas pueden construir y gestionar sus propias soluciones de IA para digitalizar los ensayos no destructivos y las inspecciones visuales. Los clientes pueden definir sus requisitos específicos y entrenar algoritmos con recetas de aprendizaje profundo bien definidas sin necesidad de escribir código.

ReliVision transforma cualquier sistema de generación de imágenes en un sensor inteligente impulsado por IA, lo que permite a los usuarios explorar e implementar capacidades de IA en casa rápidamente para acelerar sus procesos de inspección, eliminar errores y garantizar la coherencia.

ReliVision ofrece una interfaz muy intuitiva y fácil de usar para detectar anomalías en las imágenes. Puede funcionar tanto in situ como en la nube, según los requisitos de seguridad de los datos, e ingerir imágenes de diversas fuentes dentro de una instalación. Diseñado para adaptarse a casos de uso con una gran variabilidad, ReliVision lleva las inspecciones de datos END a un nuevo nivel, proporcionando un mayor grado de coherencia y precisión. Los algoritmos de inspección pueden

reentrenarse rápidamente para adaptarse a nuevas circunstancias y niveles de tolerancia.

ReliVision se puede implementar de forma autónoma con una amplia gama de protocolos industriales para integrarse rápidamente con los sistemas del taller. También es escalable de forma rápida dentro del ecosistema del usuario, ya que los modelos entrenados y los conocimientos derivados se pueden compartir en todas las instalaciones.



RELIMETRICS

Tel.: +49-3063922929

www.relimetrics.com

Contactar

EMPRESAS

SMARTECH CLUSTER ESTARÁ PRESENTE EN ADVANCED FACTORIES



SMARTECH CLUSTER, el clúster de las tecnologías inteligentes que reúne a más de 180 empresas y entidades tecnológicas, está presente en Advanced Factories con un stand agrupado (4N034) junto a sus socios Skylife, Electrónica Olfere, MSI Digital Builders y Gladtolink. Juntos, exhiben soluciones innovadoras en automatización, realidad extendida, IA, IoT, robótica e Industria 4.0.

Skylife, especializada en el desarrollo de tecnología con impacto positivo, presenta sus soluciones de realidad extendida para formación y asistencia operativa, con sus productos ULTIMATE e INFINITY. Además, mostrará SILEME, un avanzado sistema de localización integral diseñado para operar con máxima precisión en entornos industriales complejos, incluso en presencia de metales, sin necesidad de línea de visión directa.

Por su parte, Electrónica OLFER exhibe sus soluciones para la Industria 4.0, con un enfoque en la automatización industrial, robótica y la interconexión de equipos a través de dispositivos y componentes electrónicos. Entre sus tecnologías destacan IO-LINK y EtherCAT de PULS, así como fuentes de alimentación con MODBUS de MEAN WELL, componentes esenciales para mejorar la eficiencia y la conectividad en la industria.

MSI Digital Builders da a conocer su apuesta por la transformación digital, ofreciendo soluciones que abarcan desde el escaneo láser y modelado 3D hasta la implementación de gemelos digitales operacionales y de proceso. Estas tecnologías permiten simular, monitorizar y optimizar procesos industriales en tiempo real, facilitando la toma de decisiones y el mantenimiento predictivo.

Finalmente, Gladtolink presenta las nuevas integraciones de su plataforma no-code con IA e IoT, diseñadas para mejorar la digitalización industrial mediante la automatización de procesos, la gestión de datos en tiempo real y la optimización del mantenimiento.

ZUCCHETTI SPAIN, EL PARTNER TECNOLÓGICO PARA LA INDUSTRIA 5.0

En un escenario donde digitalización y automatización son claves para la competitividad, Zucchetti Spain se consolida como socio estratégico para la evolución hacia la Industria 5.0. Su propuesta combina tecnología, eficiencia y sostenibilidad, ofreciendo soluciones adaptadas a los retos actuales del sector industrial.

Bajo un enfoque integral, la compañía proporciona herramientas avanzadas para la planificación y gestión empresarial -ERP, APS, SGA, MES...-, que permiten aprovechar el potencial de las nuevas tecnologías, como IA, Big Data, IoT...

Dispone de distintas soluciones para la industria, como Solmicro ERP, reconocido con el galardón de "Mejor Software de Gestión Empresarial en 2023", que cuenta con un desarrollo vertical que optimiza la operativa industrial con módulos específicos para producción, calidad o mantenimiento. Luego, Opera MES permite un control eficiente de la producción en planta, mientras que ASPROVA, una solución de referencia en planificación avanzada, optimiza los procesos de producción. Además, las soluciones SGA de Zucchetti garantizan la eficiencia en la cadena de suministro.

Zucchetti Spain es el Partner Oficial en exclusiva de ASPROVA para España y Portugal, reforzando su posición como proveedor de referencia en software para la industria.

La compañía apuesta firmemente por la innovación, destinando el 10% de su facturación a I+D+i y desarrollando tecnología en sus centros locales especializados. Pertenece al Grupo Zucchetti, una compañía italiana de software con más de 40 años de experiencia, una red global de 9.500 empleados y presencia en 15 países.

En España, supera los 4.000 clientes, 300 personas en plantilla y 300 partners certificados, ofreciendo soluciones ERP-CRM, MES, BI, planificación de producción, gestión de RR.HH., nómina, movilidad y espacios de trabajo, automatización documental, ciberseguridad y TPV para horeca.

Con este enfoque, Zucchetti Spain sigue impulsando la digitalización del sector industrial, proporcionando herramientas tecnológicas que garantizan eficiencia, rentabilidad y una gestión optimizada.



EMPRESAS

RÉCORD DE PARTICIPACIÓN EN EL CONCURSO MANUS PARA COJINETES DE PLÁSTICO DE IGUS

Igus registró el récord de participación en los Premios Manus 2025. Este certamen pone de relieve el uso ingenioso de los cojinetes de plástico en máquinas, sistemas y vehículos, centrándose en sus beneficios económicos, ecológicos y sociales. Con 613 inscripciones procedentes de 38 países, la competición registró un aumento de casi el 28% con respecto a 2023.



En estos premios participaron proyectos que no usan los cojinetes metálicos tradicionales, sino los cojinetes de plástico sin necesidad de lubricación de igus. Por ejemplo, una silla de ruedas autoequilibrada motorizada, una pérgola eléctrica capaz de ajustar sus lamas de forma fiable durante años en cualquier condición meteorológica o un microscopio para intervenciones oculares en países en desarrollo, son proyectos que no utilizan cojinetes metálicos convencionales. igus celebra este concurso cada dos años para reconocer el uso creativo de los cojinetes de polímero junto con Deutsche Messe, Werkzeugbau Akademie Aachen, Industrieanzeiger, Leibniz-Institut für Verbundwerkstoffe, WTW Media, Kronen AG y TH Köln.

El jurado de los Premios Manus se reunió el 19 de febrero de 2025 para determinar a los ganadores, concediendo cuatro premios: el Manus de Oro, dotado con 5.000€; el Manus de Plata, con 2.500€; el Manus de Bronce, con 1.000€; y el Manus Green, con 3.000€, concedido a una solución especialmente sostenible. Los ganadores se darán a conocer oficialmente el 27 de marzo de 2025. En esta edición, por primera vez, la entrega de premios se llevará a cabo de manera local, en las instalaciones de los galardonados.

SYNERBOT PRESENTARÁ SUS NOVEDADES EN SOLDADURA ROBÓTICA COLABORATIVA EN UNIRE

SynerBot, empresa perteneciente a Grupo Gala Gar, especializada en la fabricación y venta de equipos de soldadura estará presente en la próxima edición de la Feria UNIRE 2025, que se celebrará en Irún, los próximos 18 y 19 de marzo. En este evento, especializado en procesos de soldadura y tecnologías de unión, presentará sus innovadoras soluciones en soldadura robótica colaborativa.

SynerBot llevará al evento dos de sus productos: la mesa de soldadura móvil EASYCELL MV, compuesta por un robot colaborativo UR, y equipamiento completo de soldadura Synerbot 4000 Advanced, diseñado para soldadura de hilo; y la célula móvil EASYCELL 1MF LÁSER, también con robot colaborativo UR, y equipamiento Synerbot 1500/2000/3000 W, destinado a procesos de soldadura láser.

Estos sistemas proporcionan una solución flexible, segura y precisa para automatizar procesos de soldadura, optimizando tanto los recursos, como los tiempos de producción.

La automatización de la soldadura permite no aumentar la eficiencia, contribuir a la reducción de costes, el aumento de la productividad y mejorar la seguridad en los entornos laborales. La soldadura robótica colaborativa permite maximizar la seguridad, minimizar los riesgos asociados al trabajo manual y garantizar una mayor calidad en el producto final. Esto se traduce en



acabados homogéneos, mayor precisión y, en última instancia, un aumento significativo en la competitividad de las empresas, especialmente las PYMES que se benefician de esta tecnología.

Además de su participación en la feria, SynerBot también demostrará su compromiso con la formación de nuevas generaciones de profesionales. La compañía, en colaboración con centros de formación profesional a nivel nacional, prepara propuestas para instalar soluciones de soldadura robotizada en estos centros, aprovechando las ayudas estatales disponibles a través de los fondos Next Generation de la Unión Europea.

En 2023, SynerBot ya estableció acuerdos con 5 centros educativos en Andalucía, Castilla y León, Galicia, Cantabria y Asturias, y para el año 2024-2025, ha cerrado colaboraciones con 14 centros más, también en las comunidades de: País Vasco, Comunidad Foral de Navarra, Cataluña, Castilla La Mancha y Comunidad Valenciana, entre otras.

FDI QUALITY IMPORT SL: SOLUCIONES DE MOVIMIENTO CON CONVEYOR Y APLICACIONES ROBÓTICAS CON COLABORATIVOS

FDI Quality Import SL, ha participado en Empack Bilbao 2025. Agradece el gran interés mostrado en los productos presentados.

Se posicionan como un socio estratégico que ofrece productos de altísima calidad made in china para soluciones de movimiento con CONVEYOR y aplicaciones Robóticas con COLABORATIVOS.

Su compromiso es con toda la industria poniendo a disposición del mercado su oferta tecnológica que permite optimizar tiempo, costo y esfuerzo para mejorar en competitividad y presencia en el mercado. Sus productos ofrecen una altísima calidad, son muy competitivos.

FDI Quality Import SL estará exponiendo en otros eventos. Tres citas en las que informarán de las innovaciones que están transformando la industria: en Empack Oporto los días 8 y 9 de abril 2025, a Pick&Pack en Bilbao los días 13 a 15 de mayo 2025 y a la weAr de Bilbao los días 3 al 5 de junio 2025.

Podrán descubrir a Ya-VA y, sus soluciones globales para automatizar los procesos productivos. Con los CONVEYOR YA-VA, se ofrecen soluciones para mover cualquier elemento casi de cualquier sector ya sean envases, paquetes, objetos, o piezas para transportarse de punta a punta donde además también podrán ubicar sus cobots FAIRINO que serán capaces de coger la pieza de forma precisa y situarla en un acumulador o en palets YA-VA ya sea que estos se necesiten mover de forma independiente, verticales, inclinadas, al suelo, aéreo, con curva, sin curva y luego vuelve a poner la pieza otro robot, con recogidas y posicionamientos de piezas precisas.



SIKA CONTRIBUYE AL IMPULSO DE LA AUTOMATIZACIÓN DE LA INDUSTRIA A TRAVÉS DE MOVING FORWARD

La automatización de procesos es clave para avanzar y modernizar la industria española, ganando en eficacia y competitividad. Esta forma de fabricar, muy consolidada en sectores como el del automóvil, transportes o naval, está empezando a implantarse en otros nichos, como el mercado de la construcción –donde todavía no alcanza el 1% del total construido–.



Automatizar los procesos permite una mayor eficacia operativa, mejora la calidad del producto y permite un mayor control del proceso, minimizando errores y optimizando resultados. Además, reduce el impacto ambiental y logra mayores beneficios desde el punto de vista económico al disminuir los costos operativos.

Sin embargo, hace falta un impulso decidido y un mayor apoyo a la innovación para avanzar en este modelo de negocio, contribuyendo al desarrollo de soluciones de última generación con las que mejorar los resultados en los procesos de montaje.

Sika, referencia mundial en tecnología en adhesivos, selladores y aplicaciones acústicas, ha puesto en marcha una iniciativa que da apoyo a sus clientes en la transformación y desarrollo de sus negocios industriales. Bajo el título de “Moving Industries Forward” (Haciendo avanzar las industrias), la compañía ha realizado una fuerte apuesta por la gestión de la innovación y el servicio local en cada una de las divisiones industriales de negocio.

“Con esta campaña ofrecemos un acompañamiento a nuestro cliente industrial en todas las fases de su negocio, desde el diseño, la creación de prototipos y la validación, hasta las fases completas de producción”, explica Daniel Vallespín, responsable de la Unidad de Negocio de Industria de Sika.

La trayectoria y la experiencia de Sika, permite que la compañía garantice que sus soluciones son las indicadas para la producción, el montaje y la reparación de cientos de productos, sistemas y aplicaciones, optimizando los procedimientos de montaje y garantizando la máxima calidad en el desarrollo de productos automatizados.

“Moving industries forward es la forma que Sika tiene de ayudar al mercado a hacer avanzar a diferentes industrias como la de transporte de pasajeros, naval, energías renovables o construcción industrializada. Gracias a nuestro trabajo es posible la mejora del diseño, incrementar la eficiencia de materiales y procesos y aumentar el rendimiento de los productos manufacturados. Queremos trasladar el mensaje a nuestros clientes de que juntos podemos liderar el cambio y crear los estándares de la industria del mañana”, afirma Vallespín.

Con iniciativas como Moving industries forward, Sika se convierte en un aliado estratégico en el proceso de innovación y automatización de procesos y soluciones, contribuyendo al éxito de sus clientes.

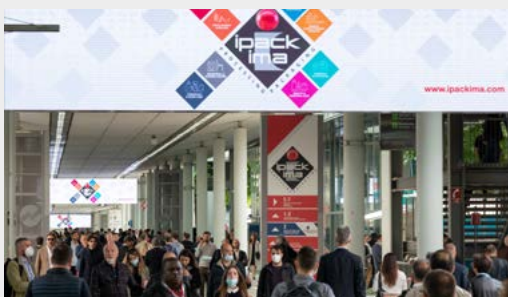
EMPRESAS

MARKEM-IMAJE PARTICIPARÁ EN IPACK-IMA EN 2025

Markem-Imaje ha confirmado su participación en la feria IPACK-IMA 2025 que se celebrará en la ciudad de Rho, provincia de Milán. Del 27 al 30 de mayo, el recinto ferial albergará el certamen dedicado a las tecnologías de packaging, tanto primario como secundario y terciario.

Como proveedor de soluciones de hardware y software para la codificación de envase y embalaje, Markem-Imaje estará en el Hall 4, stand C52. Allí presentarán las últimas novedades en soluciones end-to-end.

La empresa perteneciente al Grupo Dover ofrece soluciones para la impresión de códigos que cumplen con los requisitos de GS1, aplicando tecnologías desde inyección de tinta y transferencia térmica hasta impresión con láser. A la gama CIJ la representará la recién lanzada 9712, mientras el UV500, equipo láser introducido hace pocas semanas, será el producto principal. Además, contará con un espacio llamado el "túnel end-to-end", un "customer corner" donde el visitante podrá probar productos de distintos clientes, codificados con equipos de Markem-Imaje.



LA FÁBRICA 'CONSCIENTE' DE TECNALIA

La fábrica 'consciente', un modelo de factoría más inteligente, que revoluciona la forma en la que las personas se integran con la fábrica. Se trata de un nuevo paradigma que el centro de investigación y desarrollo tecnológico TECNALIA está implantando en las empresas industriales, aumentando la actividad con ellas en un 15% en los dos últimos años.



La fábrica 'consciente' es una industria inteligente cuya principal característica es que transforma la manera en que las personas interactúan con la fábrica, bajo el concepto "human-centric", TECNALIA dispone de soluciones tecnológicas como la programación mediante conversación de las tareas de manipulación flexible de un robot humanoide gracias a la IA generativa, una solución tecnológica que permite planificar las tareas de un robot a través de Realidad Aumentada, o un asistente inteligente, que entiende preguntas habladas sobre incidencias de mantenimiento y propone la solución adecuada mediante la consulta de la documentación técnica necesaria.

Se trata de una fábrica flexible. TECNALIA ha desarrollado diferentes soluciones para favorecer la fábrica adaptativa, como un sistema inteligente para la planificación dinámica de la producción, capaz de aprender y adaptar sus respuestas en escenarios cambiantes; una solución de análisis automatizado que permite entrenar modelos de predicción del comportamiento de un proceso productivo, sin necesidad de conocimientos avanzados de programación.

Una fábrica extendida va de la mano de tecnologías de teleoperación, permitiendo gestionar la fabricación desde diferentes ubicaciones y controlar activos productivos al mismo tiempo desde un único punto.

AUTOMATION24 GMBH _____	2-3, 21-24	MARKEM IMAJE, S.A.U _____	13
BAUTERMIC, S.A. _____	13	MICROCOM SISTEMAS MODULARES, S.L.U.	15
C3 COMUNICACIONES / GRUPO COFITEL _____	11	NEBEXT -	
EASYFAIRS IBERIA - METALBARCELONA _____	6	NEXT BUSINESS EXHIBITIONS, S.L. _____	9
ELECTRÓNICA OLFER, S.L. _____	CONTRAPORTADA	RENISHAW IBÉRICA, S.A.U. _____	25
FDI QUALITY		STEGOTRONIC, S.A. _____	19
IMPORT, S.L. _____	INT. CONTRAPORTADA	SUMCAB SPECIALCABLE GROUP, S.L. _____	29
FRANKE RODAMIENTOS, S.L. _____	INT. PORTADA	WENGLOR SISTEMAS DE SENSORES, S.L. _____	27
INOVANCE TECHNOLOGY		WERMA SIGNALTECHNIK GMBH & CO.KG _____	17
ESPAÑA, S.L. _____	PORTADA	ZUCCHETTI SOFTWARE SPAIN, S.L.U. _____	5

ROBOTICA COLABORATIVA
AL ALCANCE DE TODOS

FAIRINO

COBOTS desde 3 a 30 Kg



VIENE DE LA MANO DE FDI Quality Import.
Adquiera en España el COBOT más competitivo del mercado!
Contactenos!



 **fdi**
Quality Import



Contactar 

po@fdi-qi.com
www.fdi-qi.com

WhatsApp  +34 630 832 586

5 años
50LFER
The Power Supply Company

Contactar

FAI-*INTELIGENTES*

Fuentes de Alimentación



 **IO-Link**
CANBus

 **Modbus**

EtherCAT

industry 4.0